

岩沼市地震防災マップ

■ 問い合わせ先：岩沼市 建設部 都市計画課

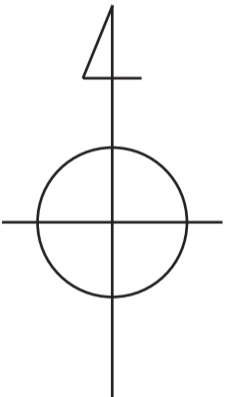
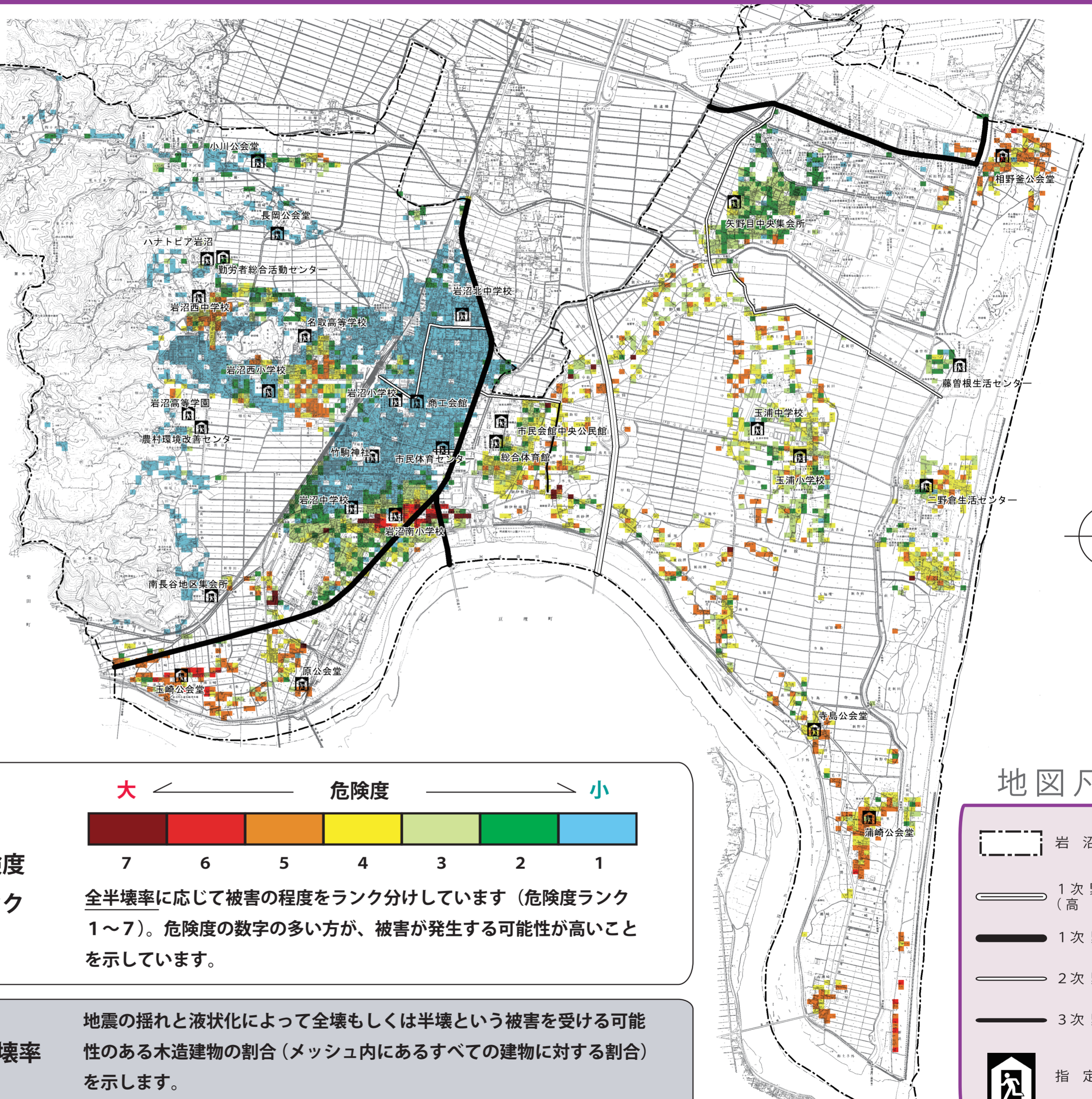
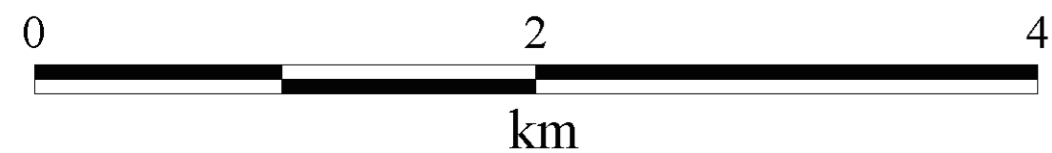
〒989-2480 宮城県岩沼市桜一丁目 6 番 20 号

TEL：0223-22-1111

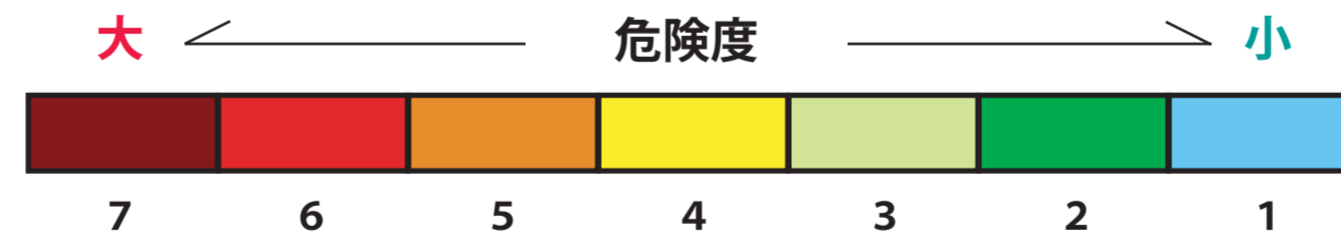
地域の危険度マップ 《最大の震度の場合》

地域の危険度マップとは

- この「地域の危険度マップ」は、揺れやすさマップ（想定する4つの地震のうち最大の震度）において示された揺れ（震度）となった場合に、地盤の液状化の影響を含めてどの程度の建物被害（全半壊相当）が生じるかを50メートルメッシュ毎に評価し、相対的に表示したものです。
- 想定する4つの地震とは、
 - (1) 海溝型の地震：宮城県沖地震（単独型）
 - (2) 海溝型の地震：宮城県沖地震（連動型）
 - (3) 内陸活断層による地震：長町-利府断層による地震
 - (4) どこでも起こりうる直下の地震：マグニチュード6.9の地震のことです。最大の震度は、これら4つの地震のうち、地域で最も大きな揺れとなる場合だけを集めて、地図に表示したものです。
- 地域の危険度は、この最大の震度となったときの木造建物の被害の程度を表しています。
- ただし、この危険度マップは、防災上の可能性として、地域で発生する可能性のある最大の揺れによる被害状況の目安を示したものであり、住民の皆様方の防災活動に役立てていただくために作成したものです。全域が同時にこのような被害となることを表現しているものではありません。



危険度 ランク



全半壊率に応じて被害の程度をランク分けしています（危険度ランク1～7）。危険度の数字の多い方が、被害が発生する可能性が高いことを示しています。

全半壊率

地震の揺れと液状化によって全壊もしくは半壊という被害を受ける可能性のある木造建物の割合（メッシュ内にあるすべての建物に対する割合）を示します。

地図凡例

- 岩沼市境界
- 1次緊急輸送道路（高速道路）
- 1次緊急輸送道路
- 2次緊急輸送道路
- 3次緊急輸送道路
- 指定避難所

※ 背景地図は、岩沼市都市計画図 10,000 分の 1 をもとに作成されています。