



岩沼市地震防災マップ

■ 問い合わせ先：岩沼市 建設部 都市計画課

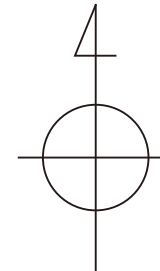
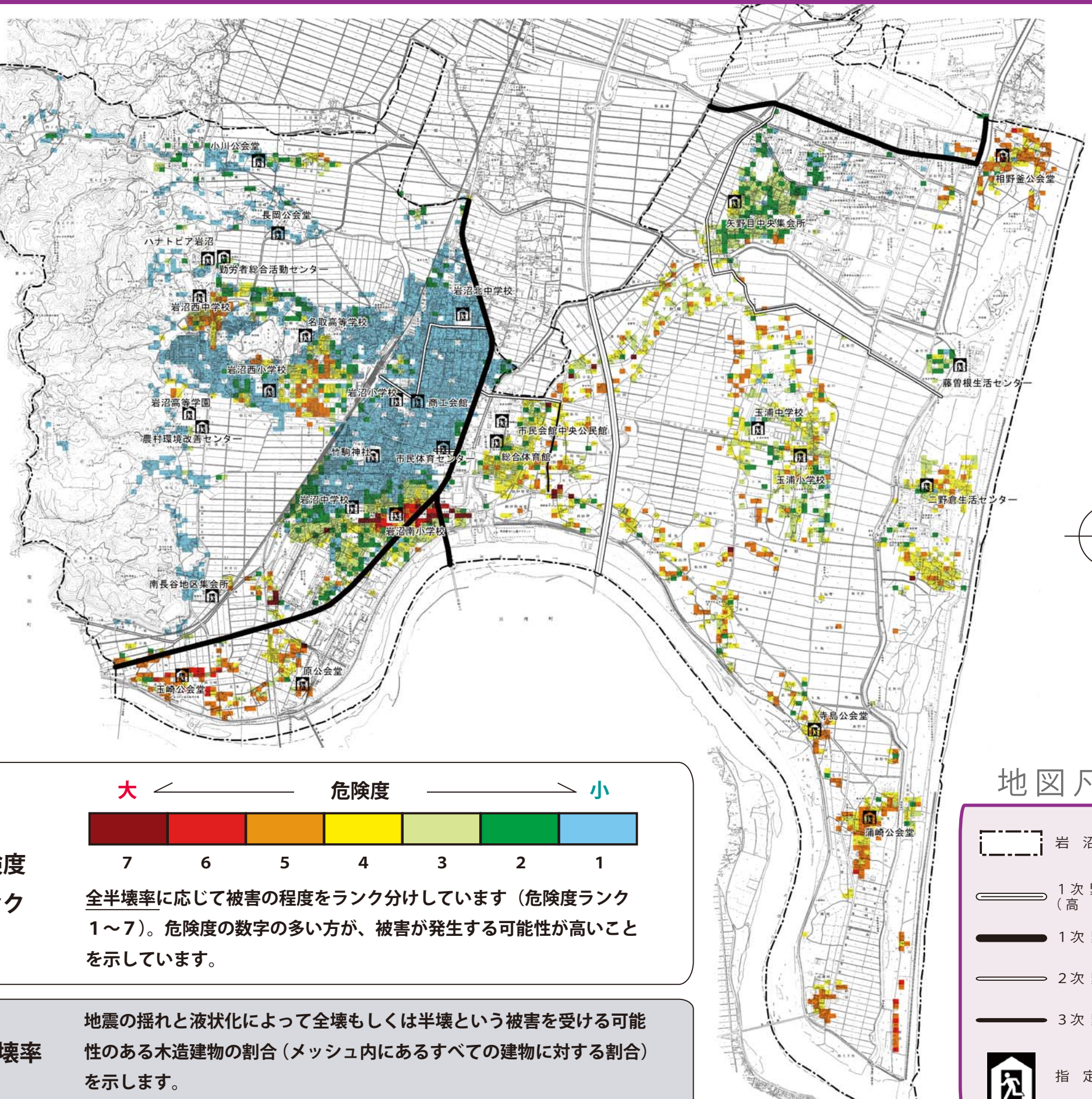
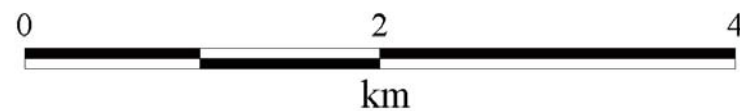
〒989-2480 宮城県岩沼市桜一丁目6番20号

TEL：0223-22-1111

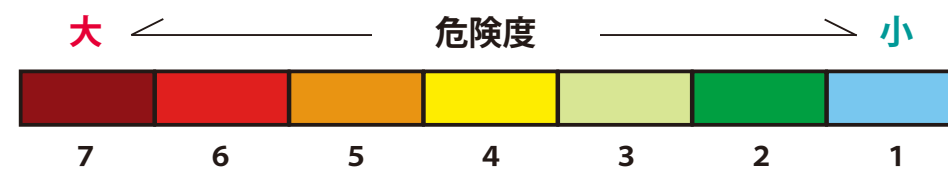
地域の危険度マップ 《どこでも起こりうる直下の地震の場合》

地域の危険度マップとは

- この「地域の危険度マップ」は、揺れやすさマップ（どこでも起こりうる直下の地震）において示された揺れ（震度）となった場合に、地盤の液状化の影響を含めてどの程度の建物被害（全半壊相当）が生じるかを50メートルメッシュ毎に評価し、相対的に表示したものです。
- 2003年宮城県北部で発生した地震のようなマグニチュード6クラスの地震の場合、地震断層が地表に現れないケースが多いため、過去の活動を調べるが大変難しいとされています。こうした地震はいつ、どこで起こるかわからないのが実情です。そのため、防災上の可能性として、市内全域にマグニチュード6.9の地震を想定しました。
- 地域の危険度は、この地震の震度となったときの木造建物の被害の程度を表しています。
- なお、危険度は地震の規模や震源の距離から予想される50メートルメッシュ内での平均的な被害の程度を表しています。地震の発生の仕方によっては、実際の被害の程度はこれより大きくなったり、小さくなったりすることがあります。



危険度 ランク



全半壊率に応じて被害の程度をランク分けしています（危険度ランク1～7）。危険度の数字の多い方が、被害が発生する可能性が高いことを示しています。

全半壊率

地震の揺れと液状化によって全壊もしくは半壊という被害を受ける可能性のある木造建物の割合（メッシュ内にあるすべての建物に対する割合）を示します。

地図凡例

- 岩沼市境界
- 1次緊急輸送道路（高速道路）
- 1次緊急輸送道路
- 2次緊急輸送道路
- 3次緊急輸送道路
- 指定避難所

※ 背景地図は、岩沼市都市計画図 10,000分の1をもとに作成されています。