

岩沼市地震防災マップ

■ 問い合わせ先：岩沼市 建設部 都市計画課

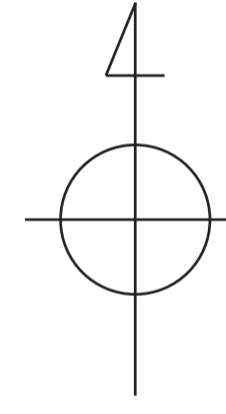
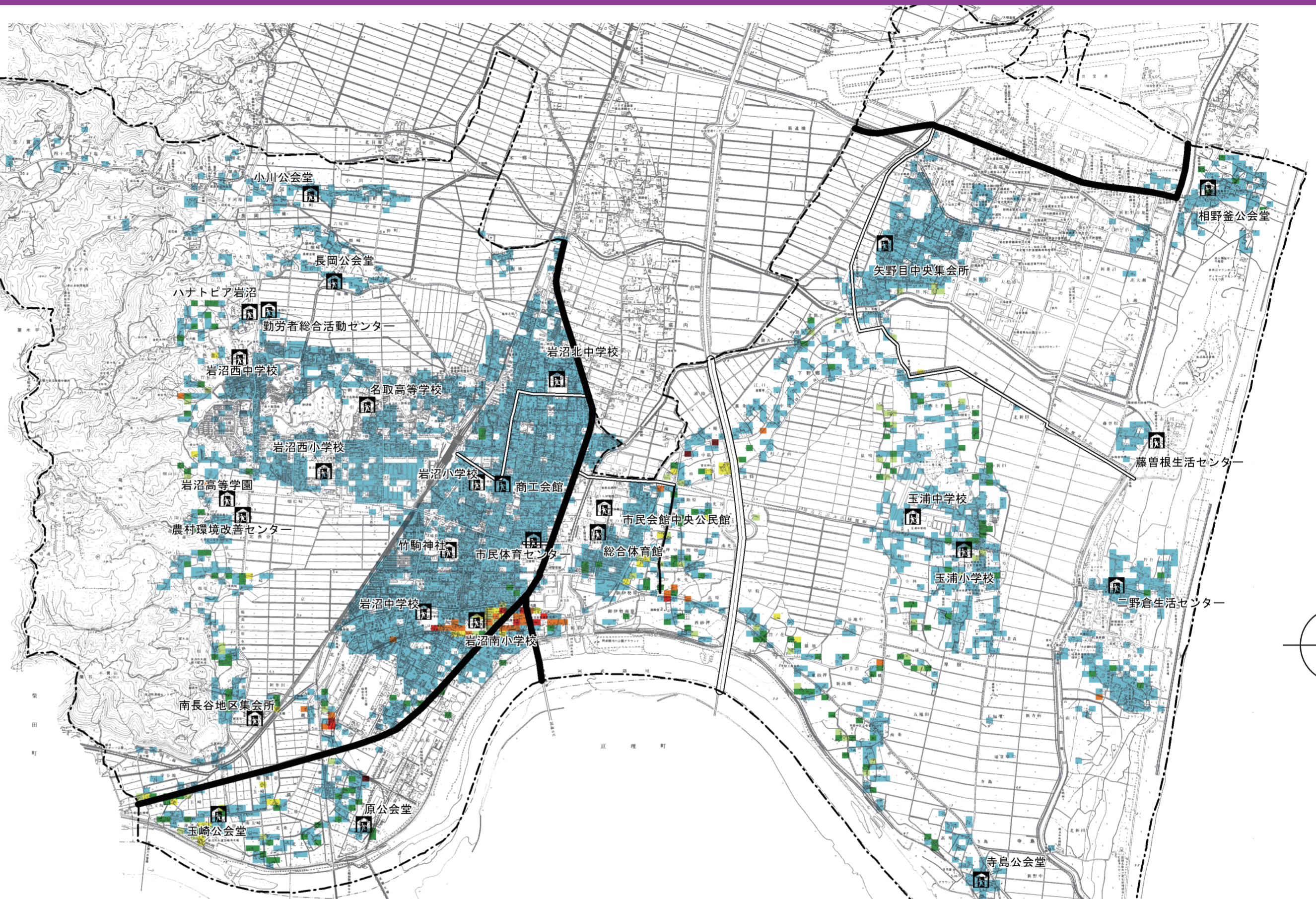
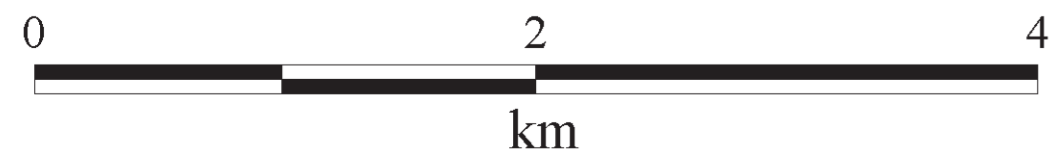
〒989-2480 宮城県岩沼市桜一丁目6番20号

TEL：0223-22-1111

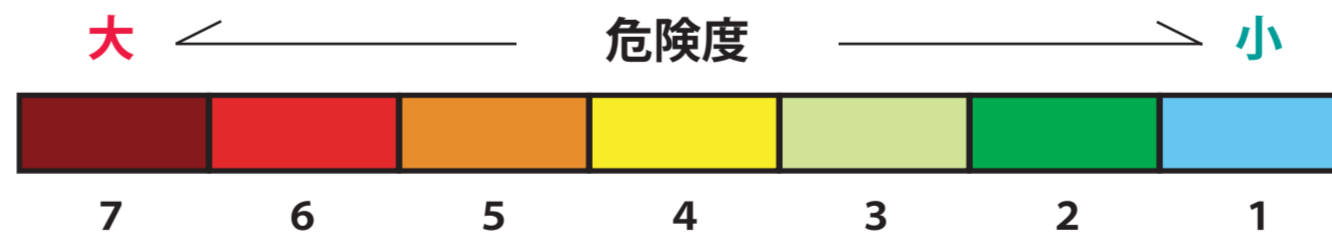
地域の危険度マップ 《宮城県沖地震(単独型)の場合》

地域の危険度マップとは

- この「地域の危険度マップ」は、揺れやすさマップ(宮城県沖地震(単独型))において示された揺れ(震度)となった場合に、地盤の液状化の影響を含めてどの程度の建物被害(全半壊相当)が生じるかを50メートルメッシュ毎に評価し、相対的に表示したものです。
- この地震は、平均すると37年に一度、1978年の宮城県沖地震と同様の場所と規模で同じように繰り返し起きていると考えられているものです。今後30年間の発生確率は99%といわれています。地震の規模(マグニチュード)は、7.6と想定しています。
- 地域の危険度は、この地震の震度となったときの木造建物の被害の程度を表しています。
- なお、危険度は地震の規模や震源の距離から予想される50メートルメッシュ内での平均的な被害の程度を表しています。地震の発生の仕方によっては、実際の被害の程度はこれより大きくなったり、小さくなったりすることがあります。



危険度 ランク



全半壊率に応じて被害の程度をランク分けしています(危険度ランク1~7)。危険度の数字の多い方が、被害が発生する可能性が高いことを示しています。

全半壊率

地震の揺れと液状化によって全壊もしくは半壊という被害を受ける可能性のある木造建物の割合(メッシュ内にあるすべての建物に対する割合)を示します。

地図凡例

- 岩沼市境界
- 1次緊急輸送道路(高速道路)
- 1次緊急輸送道路
- 2次緊急輸送道路
- 3次緊急輸送道路
- 指定避難所

※ 背景地図は、岩沼市都市計画図 10,000分の1をもとに作成されています。