

医療機関・介護サービスマップ

保存版




診療科目

内科 … 内	皮膚科 … 皮
心療内科 … 心内	泌尿器科 … 泌
精神科 … 精	リハビリテーション科 … リハ
神経科 … 神	産科 … 産
神経内科 … 神内	婦人科 … 婦
胃腸内科 … 胃内	婦人科(生殖医療) … 婦(生殖医療)
消化器科 … 消	眼科 … 眼
消化器内科 … 消内	耳鼻咽喉科 … 耳
循環器内科 … 循内	麻酔科 … 麻
アレルギー科 … アレ	腎臓内科 … 腎内
リウマチ科 … リ	救急科 … 救急
小児科 … 小	人工透析 … 透析
小児外科 … 小外	てんかん … てんかん
外科 … 外	糖尿病・代謝内科 … 糖代謝内
整形外科 … 整	歯科 … 歯
形成外科 … 形	矯正歯科 … 矯歯
脳神経外科 … 脳外	小児歯科 … 小歯
脳神経内科 … 脳内	口腔外科 … 口外
呼吸器科 … 呼	
呼吸器外科 … 呼外	訪問診療 … 訪問
呼吸器内科 … 呼内	

介護サービスの種類

居宅介護支援 ……………	ケアプラン
訪問介護 ……………	ヘルパー
訪問看護 ……………	訪看
訪問リハビリテーション ……	訪リハ
訪問入浴介護 ……………	訪入浴
通所介護 ……………	デイサービス
通所リハビリテーション ……	通りハ
短期入所生活介護 ……………	ショートステイ生
短期入所療養介護 ……………	ショートステイ療
特定施設入居者生活介護 ……	特定施設
福祉用具貸与 ……………	貸与
福祉用具販売 ……………	販売
介護老人福祉施設 ……………	特養
介護老人保健施設 ……………	老健
小規模多機能型居宅介護 ……	小規模
認知症対応型共同生活介護 ……	グループホーム
認知症対応型通所介護 ……	認デイ
地域密着型介護老人福祉施設入所者介護 ……	密着特養
地域密着型通所介護 ……………	密着デイ
介護医療院 ……………	介護医療

 公衆電話が施設内に有り

岩沼市医師会・岩沼歯科医師会・岩沼市薬剤師会
発行：岩沼市・岩沼市地域包括支援センター連絡会

病院・医院

1 森整形外科クリニック

整・リハ・リ

診療時間	月	火	水	木	金	土	日・祝
9:00 ~ 12:00	○	○	○	○	○	9:00 ~ 13:00	/
14:00 ~ 18:00	○	○	/	/	○	/	/

岩沼市桜一丁目 1-11

TEL 0223-22-1311

2 山本クリニック

訪診

内・産・婦・外・消内・呼内・循内・透析

診療時間	月	火	水	木	金	土	日・祝
9:00 ~ 12:30	○	○	○	○	○	○	/
14:00 ~ 17:30	○	○	/	/	○	/	/

木曜日は産婦人科は休診です。
岩沼市中央一丁目 3-12

TEL 0223-22-2630

3 なくい外科内科胃腸内科クリニック

外・内・胃内

診療時間	月	火	水	木	金	土	日・祝
8:30 ~ 11:30	○	○	○	○	○	○	/
14:00 ~ 17:00	○	○	/	/	○	/	/

岩沼市あさひ野一丁目 11-2

TEL 050-3132-0007

6 佐藤医院

訪診

内・呼内・消内

診療時間	月	火	水	木	金	土	日・祝
8:30 ~ 12:00	○	○	○	○	○	○	/
14:30 ~ 18:00	○	/	○	○	○	/	/

岩沼市中央二丁目 5-30

TEL 0223-22-2848

9 本郷医院

循内・内

診療時間	月	火	水	木	金	土	日・祝
8:30 ~ 12:00	○	○	○	○	○	○	/
14:00 ~ 18:00	○	○	/	○	○	/	/

※木曜午後は往診の為 15時過ぎ~の診療になる事もあり。

岩沼市中央三丁目 4-16

TEL 0223-24-2100



4 丹野耳鼻咽喉科医院

耳

診療時間	月	火	水	木	金	土	日・祝
9:00 ~ 12:00	○	○	○	△	○	○	/
13:30 ~ 18:00	○	△	○	△	○	/	/

△...4~6月の火曜日の午後、
5・7・9・11月の木曜日は休診の場合あり。

岩沼市桑原一丁目 8-13

TEL 0223-22-2293

5 安田内科医院

訪診

内・消

診療時間	月	火	水	木	金	土	日・祝
8:30 ~ 12:00	○	○	○	○	○	○	/
14:00 ~ 17:30	○	○	/	○	○	/	/

岩沼市大手町 8-11

TEL 0223-22-2693

7 あかま皮膚科クリニック

皮

診療時間	月	火	水	木	金	土	日・祝
9:00 ~ 12:00	○	○	○	/	○	○	/
14:00 ~ 18:00	○	○	○	/	○	△ 14:00 ~ 16:00	/

岩沼市桜二丁目 4-1

TEL 0223-35-7701

8 板橋眼科医院

眼

診療時間	月	火	水	木	金	土	日・祝
8:30 ~ 12:30	○	手術	9:00 ~ 12:30	○	○	○	/
14:00 ~ 18:00	○	手術	○	/	○	/	/

岩沼市桜四丁目 6-16

TEL 0223-22-2611

10 スマイル結城クリニック

婦・産

受付時間	月	火	水	木	金	土	日・祝
9:30 ~ 12:30	○	○	/	○	○	9:30 ~ 13:30	/
14:00 ~ 17:30	○	○	/	○	○	/	/

岩沼市中央三丁目 4-16 2階

TEL 0223-36-9380

11 ありた総合内科クリニック

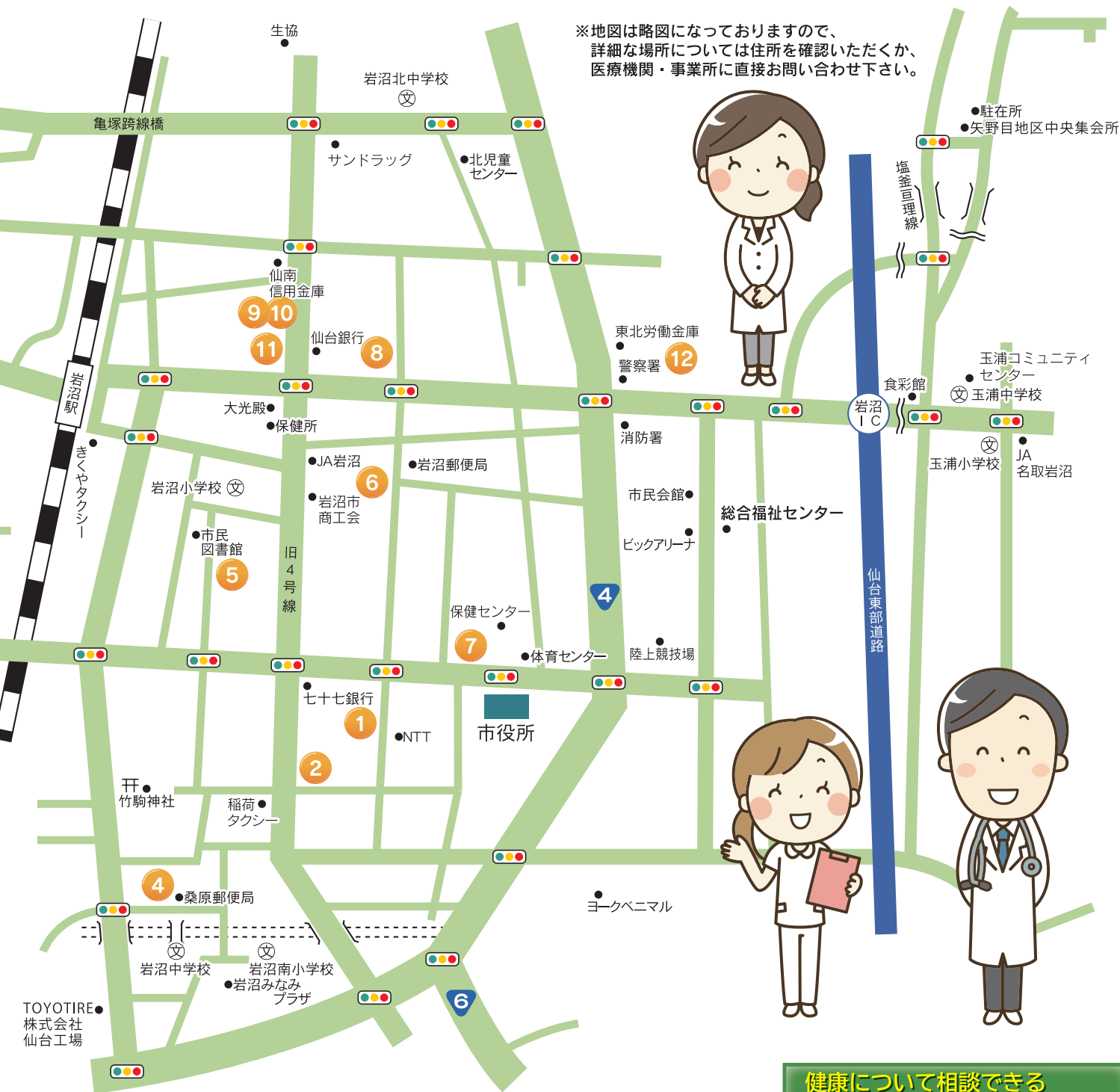
内

診療時間	月	火	水	木	金	土	日・祝
9:00 ~ 12:30	○	○	○	○	○	○	/
14:00 ~ 17:30	○	○	/	○	○	/	/

岩沼市中央三丁目 4-27

TEL 0223-25-2561

※地図は略図になっておりますので、
 詳細な場所については住所を確認いただくか、
 医療機関・事業所に直接お問い合わせ下さい。



- 日本製紙
- 内 …内科
- 心内 …心療内科
- 精 …精神科
- 神 …神経科
- 神内 …神経内科
- 胃内 …胃腸内科
- 消 …消化器科
- 消内 …消化器内科
- 循内 …循環器内科
- アレ …アレルギー科
- リ …リウマチ科

- 小 …小児科
- 小外 …小児外科
- 外 …外科
- 整 …整形外科
- 形 …形成外科
- 脳外 …脳神経外科
- 脳内 …脳神経内科
- 呼 …呼吸器科
- 呼外 …呼吸器外科
- 呼内 …呼吸器内科
- 皮 …皮膚科

- 泌 …泌尿器科
- リハ …リハビリテーション科
- 産 …産科
- 婦 …婦人科
- 婦(生殖医療) …婦人科(生殖医療)
- 眼 …眼科
- 耳 …耳鼻咽喉科
- 麻 …麻酔科
- 腎内 …腎臓内科
- 救急 …救急科
- 透析 …人工透析

- てんかん …てんかん
- 糖代謝内 …糖尿病・代謝内科
- 歯 …歯科
- 矯歯 …矯正歯科
- 小歯 …小児歯科
- 口外 …口腔外科
- 訪診 …訪問診療

健康について相談できる かかりつけ医をもちましょう

- かかりつけ医とは
- 1 健康に関することを何でも相談できる
 - 2 必要な時は専門の医師・医療機関を紹介してくれる
 - 3 身近で頼りになる医師のこと です。

12 岩沼泌尿器科クリニック

泌・皮

診療時間	月	火	水	木	金	土	日・祝
9:00 ~ 12:30	○	○	○	○	○	○	△
14:00 ~ 17:30	○	○	○	△	○	△	△

岩沼市末広二丁目 3-18
 TEL 0223-29-2945

13 緑の里クリニック

内・胃内・循内・腎内・透析・脳外

受付時間	月	火	水	木	金	土	日・祝
8:00 ~ 11:00	○	○	○	○	○	○	△
14:00 ~ 16:00	○	○	○	○	△	△	△

岩沼市北長谷字畑向山南 27-2
 TEL 0223-23-2678

14 西陵内科

糖代謝内・内・整・形(整・形は金のみ)

受付時間	月	火	水	木	金	土	日・祝
8:20 ~11:20	○	○	○	○	○	○	△
14:00 ~16:00	○	○	○	○	○	○	△
	要予約	要予約	要予約	要予約	要予約	要予約	

受付時間は曜日によって異なりますのでお電話にて確認ください。
 岩沼市土ヶ崎三丁目 8-8
 TEL 0223-22-1818

病院・医院

15 森川こどもクリニック

小・アレ・内

診療時間	月	火	水	木	金	土	日・祝
9:00 ~12:00	○	○	○	/	○	9:00 ~13:00	/
月・水14:30~ 18:00 火・金15:00~ 18:00	○	○	○	/	○	/	/

火・金曜日 14:00~15:00 乳幼児健診/要予約
岩沼市土ヶ崎四丁目 1-12
TEL 0223-25-2711

16 さとう純整形外科クリニック

整・リハ

診療時間	月	火	水	木	金	土	日・祝
9:00 ~12:30	○	○	○	○	○	○	/
14:30 ~18:00	○	○	○	/	○	/	/

岩沼市たけくま二丁目 4-11
TEL 0223-25-4970

17 おなかのクリニック

消内

受付時間	月	火	水	木	金	土	日・祝
8:30 ~11:50	○	○	○	○	○	○	/
14:00 ~17:50	○	○	○	/	○	/	/

岩沼市たけくま二丁目 4-17
TEL 0223-25-6188

20 いなり眼科

眼

受付時間	月	火	水	木	金	土	日・祝
9:00 ~12:15	○	○	○	○	○	○	/
14:30 ~17:15	○	○	/	○	○	/	/

岩沼市館下一丁目 3-15
TEL 0223-23-7222

23 なかやま整形外科クリニック

整・リハ

診療時間	月	火	水	木	金	土	日・祝
9:00 ~12:30	○	○	○	○	○	○	/
14:30 ~18:00	○	○	/	○	○	/	/

岩沼市押分字間畑 10-1
TEL 0223-23-1639



18 こばやしクリニック

※令和5年4月1日開院予定

訪診

内・呼内・アレ・小

診療時間	月	火	水	木	金	土	日・祝
8:30 ~12:00	○	○	8:30 ~13:00	○	○	8:30 ~13:00	/
14:00 ~18:00	○	○	/	○	○	/	/

お電話で予約は受け付けておりません
WEB受付/予約はこちらから <https://koba-cl.com/>
岩沼市土ヶ崎二丁目 3-10
TEL 050-3146-3091

19 脳外科内科すすきクリニック

脳外・神内・内

診療時間	月	火	水	木	金	土	日・祝
9:00 ~12:30	○	○	○	○	○	○	/
14:00 ~18:00	○	○	/	○	○	/	/

岩沼市桑原四丁目 11-18
TEL 0223-25-6567

21 あおば内科・胃腸内科クリニック

内・胃内・呼

診療時間	月	火	水	木	金	土	日・祝
9:00 ~12:30	○	○	○	○	○	○	/
14:30 ~18:00	○	○	/	○	○	/	/

岩沼市恵み野二丁目 2-2
TEL 0223-29-3741

22 いたのこどもクリニック

小

受付時間	月	火	水	木	金	土	日・祝
一般診療 8:30 ~12:00	○	○	/	○	○	○	/
予防接種 ・乳児健診 13:45 ~14:45	○	○	/	○	○	16:00 まで	/
一般診療 15:20 ~18:00	○	○	/	○	○	/	/

※休診日:水曜日・土曜午後、日曜・祝日 詳しくはHPをご覧ください。
◆予防接種・乳児健診はWEB予約(完全予約制)です。
岩沼市恵み野一丁目 7-6
TEL 0223-29-4158

24 南浜中央病院

精・内・歯

診療時間	月	火	水	木	金	土	日・祝
午前	○	○	○	○	○	/	/
午後	○	/	○	○	○	/	/

※精神科・歯科…予約診療
歯科は第1・3・5土曜日も診療
岩沼市寺島字北新田 111
TEL 0223-24-1861

25 南浜中央病院附属みなみはまクリニック

精・心内

診療時間	月	火	水	木	金	土	日・祝
9:00 ~12:00	○	○	○	/	○	○	/
13:30 ~18:30	/	○	○	/	○	○	/

新患・再来とも予約制(月曜日と土曜日の新患予約はありません)
土曜午後は13:00~15:00まで
岩沼市館下一丁目 3-17
TEL 0223-24-1431

※地図は略図になっておりますので、
 詳細な場所については住所を確認いただき、
 医療機関・事業所に直接お問い合わせ下さい。



26 てんかん病院ベアテル
 神内・小・精・てんかん

受付時間	月	火	水	木	金	土	日・祝
9:00 ~ 12:00	○	○	○	○	1・3・4	○	/

岩沼市北長谷字畑向山南 27-4
 TEL 0223-24-1211

27 小島病院
 精・内

診療時間	月	火	水	木	金	土	日・祝
9:00 ~ 12:00	○	○	○	○	○	○	/
13:30 ~ 17:00	○	○	○	/	○	/	/

岩沼市桜一丁目 2-25
 TEL 0223-22-2533

28 スズキ記念病院
 産・婦・婦（生殖医療）・小・小外

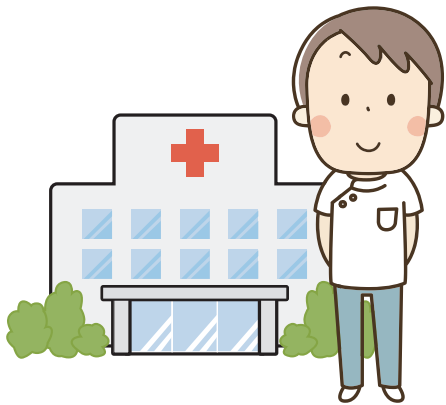
	受付時間	月	火	水	木	金	土	日・祝
産科・婦人科	9:00~12:00	○	○	○	○	○	○	/
婦人科（生殖医療）	13:45~17:00	○	○	/	○	○	/	/
小児科	9:00~12:00	○	○	○	○	○	○	/
小児外科	9:00~12:30(月1回)	/	/	/	/	/	○	/

岩沼市里の杜三丁目 5-5
 TEL 0223-23-3111

29 総合南東北病院 訪診
 脳外・外・泌・内・整・消内・循内・呼・形・麻・神内・リハ・救急科

診療時間	月	火	水	木	金	土	日・祝
8:30 ~ 12:30	○	○	○	○	○	○	/
14:00 ~ 17:00	○	○	○	○	○	○	/

※診察日、診療時間は診療科によって異なります。
 ホームページもしくは直接お問い合わせ下さい。
 岩沼市里の杜一丁目 2-5
 TEL 0223-23-3151



歯科医院

※訪問歯科診療を希望される場合は、下記へお電話でご相談ください。

1 岩沼歯科医師会 事務局

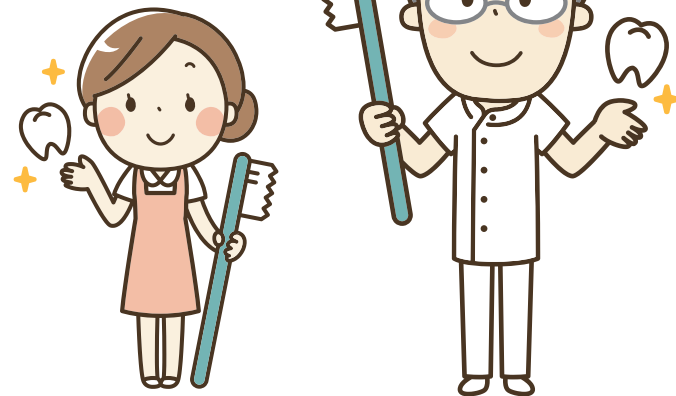
(岩沼市館下一丁目 1-19 2階)
電話 0223-29-4835
受付時間 月～金 午前10時～午後3時

2 みやぎ訪問歯科相談室

(宮城県歯科医師会館内)
電話 022-290-1510
受付時間 月～金 午前9時～午後5時

3 みやぎ訪問歯科・救急ステーション

(みやぎ県南中核病院診療棟1階)
電話 0224-53-9188
受付時間 月～金 午前9時～午後5時



1 いわぬま駅前歯科医院

歯

診療時間	月	火	水	木	金	土	日・祝
10:00 } 13:00	○	○	○	○	○	○	△
15:00 } 20:00	○	○	○	○	○	14:00 } 17:00	△

岩沼市館下一丁目 5-20
TEL 0223-36-8020

2 岩沼ふたき歯科

訪問

歯・小歯

診療時間	月	火	水	木	金	土	日・祝
9:30 } 12:30	○	○	○	△	○	○	△
14:00 } 18:30	○	○	○	△	○	14:00 } 17:00	△

岩沼市二木一丁目 14-21
TEL 0223-23-1127

3 心友歯科医院

歯・小歯

診療時間	月	火	水	木	金	土	日・祝
9:00 } 12:30	△	○	○	○	○	○	△
14:30 } 19:00	△	○	○	○	○	○	△

岩沼市館下一丁目 3-8 岩沼マンション1F
TEL 0223-25-6444

4 大友歯科医院

訪問

歯

診療時間	月	火	水	木	金	土	日・祝
9:00 } 12:30	○	○	○	○	○	○	△
14:00 } 18:00	○	○	△	○	○	△	△

岩沼市中央三丁目 5-22
TEL 0223-24-3151

5 おぎはら歯科医院

訪問

歯

診療時間	月	火	水	木	金	土	日・祝
9:30 } 12:30	○	○	○	○	○	○	△
14:30 } 18:30	○	○	○	△	○	△	△

名取市堀内字南 178-6
TEL 0223-22-0712

6 小島歯科医院

歯・小歯

診療時間	月	火	水	木	金	土	日・祝
9:30 } 12:30	○	○	○	9:00 } 13:00	○	9:00 } 13:00	△
14:30 } 18:30	○	○	○	△	○	14:00 } 16:30	△

岩沼市押分字志引 412-13
TEL 0223-22-6480

7 上中デンタルクリニック

歯・小歯

診療時間	月	火	水	木	金	土	日・祝
9:30 } 13:00	○	○	○	△	○	○	△
14:30 } 19:00	○	○	○	△	○	○	△

岩沼市土ヶ崎二丁目 8-22
TEL 0223-35-7557

※地図は略図になっておりますので、
 詳細な場所については住所を確認いただき、
 医療機関・事業所に直接お問い合わせ下さい。



**かかりつけ歯科医をもち
 歯科健診を定期的に受けましょう**

口腔の機能が衰える「オーラルフレイル」の状態になると、噛む力や舌の動きの悪化が食生活に支障を及ぼしたり、滑舌が悪くなることで人や社会との関わりの減少を招き、全体的な身体の衰弱（フレイル）に繋がる恐れがあります。フレイルについてはこちらをご覧ください。



- 内 …内科
- 心内 …心療内科
- 精 …精神科
- 神 …神経科
- 神内 …神経内科
- 胃内 …胃腸内科
- 消 …消化器科
- 消内 …消化器内科
- 循内 …循環器内科
- アレ …アレルギー科
- リ …リウマチ科

- 小 …小児科
- 小外 …小児外科
- 外 …外科
- 整 …整形外科
- 形 …形成外科
- 脳外 …脳神経外科
- 脳内 …脳神経内科
- 呼 …呼吸器科
- 呼外 …呼吸器外科
- 呼内 …呼吸器内科
- 皮 …皮膚科

- 泌 …泌尿器科
- リハ …リハビリテーション科
- 産 …産科
- 婦 …婦人科
- 婦(生殖医療) …婦人科(生殖医療)
- 眼 …眼科
- 耳 …耳鼻咽喉科
- 麻 …麻酔科
- 腎内 …腎臓内科
- 救急 …救急科
- 透析 …人工透析

- てんかん …てんかん
- 糖代謝内 …糖尿病・代謝内科
- 歯 …歯科
- 矯歯 …矯正歯科
- 小歯 …小児歯科
- 口外 …口腔外科
- 訪診 …訪問診療

8 たまうらデンタルクリニック

歯・小歯

診療時間	月	火	水	木	金	土	日・祝
9:00 ~ 12:00	○	○	○	○	○	○	△
14:00 ~ 18:30	○	○	△	○	○	14:00 ~ 17:00	△

岩沼市恵み野一丁目 2-1
 TEL 0223-29-4430

9 やのめ歯科医院 訪診

歯

診療時間	月	火	水	木	金	土	日・祝
9:30 ~ 13:00	○	○	○	○	○	○	△
14:00 ~ 19:00	○	○	○	○	○	○	△

岩沼市下野郷字館外 2-18
 TEL 0223-23-4048

10 いわぬま矯正歯科クリニック

矯歯

診療時間	月	火	水	木	金	土	日・祝
12:00 ~ 14:00	△	隔週	○	○	○	10:00 ~ 13:00	隔週日曜
15:00 ~ 20:00	△	隔週	○	○	○	14:00 ~ 18:00	隔週日曜

岩沼市中央一丁目 5-21-1F
 TEL 0223-24-3211

歯科医院

※訪問歯科診療を希望される場合は、
下記へお電話でご相談ください。

1 岩沼歯科医師会 事務局

(岩沼市館下一丁目 1-19 2階)
電話 0223-29-4835
受付時間 月～金 午前10時～午後3時

2 みやぎ訪問歯科相談室

(宮城県歯科医師会館内)
電話 022-290-1510
受付時間 月～金 午前9時～午後5時

3 みやぎ訪問歯科・救急ステーション

(みやぎ県南中核病院診療棟1階)
電話 0224-53-9188
受付時間 月～金 午前9時～午後5時



11 大手町歯科クリニック 訪問

歯・小歯

診療時間	月	火	水	木	金	土	日・祝
9:30 ～13:00	○	○	○	○	○	○	△
15:00 ～19:00	○	○	○	○	○	○	△

※木曜日・土曜日午後は往診日
岩沼市大手町 3-15
TEL 0223-23-4618

12 清水歯科医院 訪問

歯・小歯

診療時間	月	火	水	木	金	土	日・祝
9:00 ～13:00	○	○	○	○	○	○	△
14:30 ～19:00	○	○	○	△	○	○	△

岩沼市中央一丁目 3-16
TEL 0223-22-2331

※地図は略図になっておりますので、
詳細な場所については住所を確認いただくか、
医療機関・事業所に直接お問い合わせ下さい。



13 高藤歯科医院 訪問

歯・小歯

診療時間	月	火	水	木	金	土	日・祝
9:00 ～13:00	○	○	○	○	○	○	△
14:30 ～18:30	○	○	○	△	○	○	△

岩沼市中央二丁目 4-11
TEL 0223-22-2666

14 鳥羽歯科医院 訪問

歯・小歯

診療時間	月	火	水	木	金	土	日・祝
9:00 ～12:30	○	○	○	○	○	○	△
14:00 ～19:00	○	○	○	△	○	○	△

※土曜日は 17:00 まで
岩沼市中央四丁目 8-72
TEL 0223-23-5005

15 あいタウン歯科クリニック

歯・小歯

診療時間	月	火	水	木	金	土	日・祝
9:30 ～13:00	○	○	○	△	○	○	△
14:30 ～18:30	○	○	○	△	○	○	△

岩沼市たけくま二丁目 3-66
TEL 0223-23-6480

16 竹の里歯科・矯正科クリニック

歯・矯正

診療時間	月	火	水	木	金	土	日・祝
9:00 ～12:30	○	○	△	○	○	○	△
14:30 ～19:00	○	○	△	○	○	○	△

岩沼市竹の里一丁目 12-12
TEL 0223-23-4120

17 南館歯科医院 訪問

歯・小歯・矯正

受付時間	月	火	水	木	金	土	日・祝
9:00 ～12:00	○	○	○	○	○	○	△
14:30 ～17:30	○	○	○	△	○	○	△

岩沼市桑原一丁目 6-8
TEL 0223-24-4880

18 山田歯科医院

歯

診療時間	月	火	水	木	金	土	日・祝
9:00 ～12:30	○	○	○	○	○	○	△
14:30 ～18:00	○	○	○	○	○	○	△

岩沼市館下三丁目 2-27
TEL 0223-22-3229

休日・夜間 医療機関情報

岩沼市休日急患当番医・休日歯科診療

市広報・ホームページをご確認ください
診療科目については事前にお問合せください。

平日夜間初期救急診療外来(岩沼市・亶理町・山元町)

受付専用電話：070-6635-9454
 協力：岩沼市医師会、亶理郡医師会
 受付時間：月～金曜日
 (祝日、8/13～16、12/29～31、1/2、3を除く)
 19時～21時30分
 開設場所：総合南東北病院1階(夜間のみ開設)
 岩沼市里の杜1丁目2-5
 ※受診時に必ず受付専用電話に連絡を入れ、受診可能かどうかお問い合わせ下さい。
 ※診療科目は、当番医の専門科目を中心とした診療になります。

仙台市急患センター

(仙台市若林区舟丁64-12)
 電話 022-266-6561

宮城県おとな救急電話相談

「症状の相談、対処法アドバイス、休日・夜間に受診できる医療機関の案内」
 ○プッシュ回線の固定電話、携帯電話(PHS不可)
 : #7119
 ○プッシュ回線以外の固定電話、PHS等
 : 022-706-7119
 ※平日19時～翌8時/土曜日14時～翌8時
 日・祝日8時～翌8時(24時間)

宮城県子ども夜間安心コール

○プッシュ回線の固定電話、携帯電話(PHS不可)
 : #8000
 ○プッシュ回線以外の固定電話、PHS等
 : 022-212-9390
 ※毎日19時～翌8時

名取市休日夜間急患センター

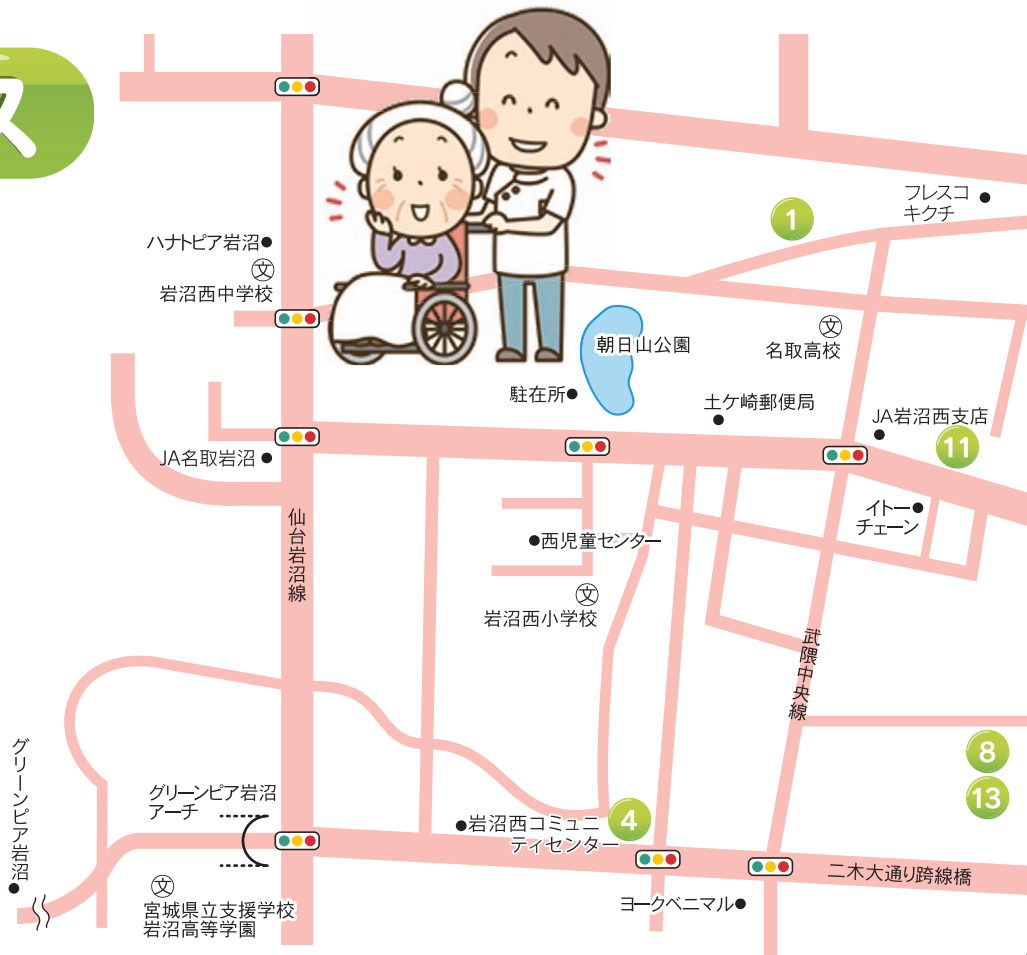
(名取市下余田字鹿島74-3)
 電話 022-384-0001

診療時間		診療科目	内科	小児科	外科
日・祝祭日	9:00～12:00		○	○	○
	13:30～16:30		○	○	○
	18:00～23:30		○		
	0:00～6:30		○		
土曜	14:00～16:30	診療科は直接お問い合わせ下さい。			
	18:00～21:00				

岩沼市健康福祉部健康増進課 岩沼市桜一丁目6-20 電話23-0410

介護サービス

- ケアプラン …… 居宅介護支援
- ヘルパー …… 訪問介護
- 訪問 …… 訪問看護
- 訪問リハ …… 訪問リハビリテーション
- 訪問入浴 …… 訪問入浴介護
- デイサービス …… 通所介護
- 通所リハ …… 通所リハビリテーション
- ショートステイ …… 短期入所生活介護
- ショートステイ療 …… 短期入所療養介護
- 特定施設 …… 特定施設入居者生活介護
- 貸与 …… 福祉用具貸与
- 販売 …… 福祉用具販売
- 特養 …… 介護老人福祉施設
- 老健 …… 介護老人保健施設
- 小規模 …… 小規模多機能型居宅介護
- グループホーム …… 認知症対応型共同生活介護
- 認知 …… 認知症対応型通所介護
- 密着特養 …… 地域密着型介護老人福祉施設入所者介護
- 密着 …… 地域密着型通所介護
- 介護医療 …… 介護医療院



1 朝日サポートセンター
グループホーム・小規模
岩沼市あさひ野二丁目5-2
TEL 0223-25-5160

2 岩沼市社会福祉協議会指定居宅介護支援事業所
ケアプラン
岩沼市中央一丁目4-27
TEL 0223-25-4668

3 岩沼市デイサービスセンターさとのもり
デイサービス・認知
岩沼市里の杜三丁目 4-15
TEL 0223-29-3737

4 岩沼市デイサービスセンターたけくま
デイサービス
岩沼市たけくま三丁目 6-8
TEL 0223-25-2666

5 岩沼南居宅介護支援センター
ケアプラン
岩沼市桑原四丁目 7-34
TEL 0223-23-7952

6 岩沼南デイサービスセンター
デイサービス
岩沼市桑原四丁目 7-34
TEL 0223-23-7951

7 介護サポートふたき
貸与・販売
岩沼市中央一丁目2-16
TEL 0223-36-7108

8 介護付有料老人ホーム ルポたけくま
特定施設
岩沼市たけくま一丁目 20-2
TEL 0223-25-2588

9 介護老人保健施設サニーホーム
リハ・ショートステイ療・老健
岩沼市里の杜一丁目 2-6
TEL 0223-29-3275

10 (株)エヌジェアイ ケアヘルス南仙台店
貸与・販売
岩沼市末広二丁目 4-22
TEL 0223-25-0320

11 居宅介護支援センターなでしこ
ケアプラン
岩沼市土ヶ崎二丁目 9-4
TEL 0223-23-1121

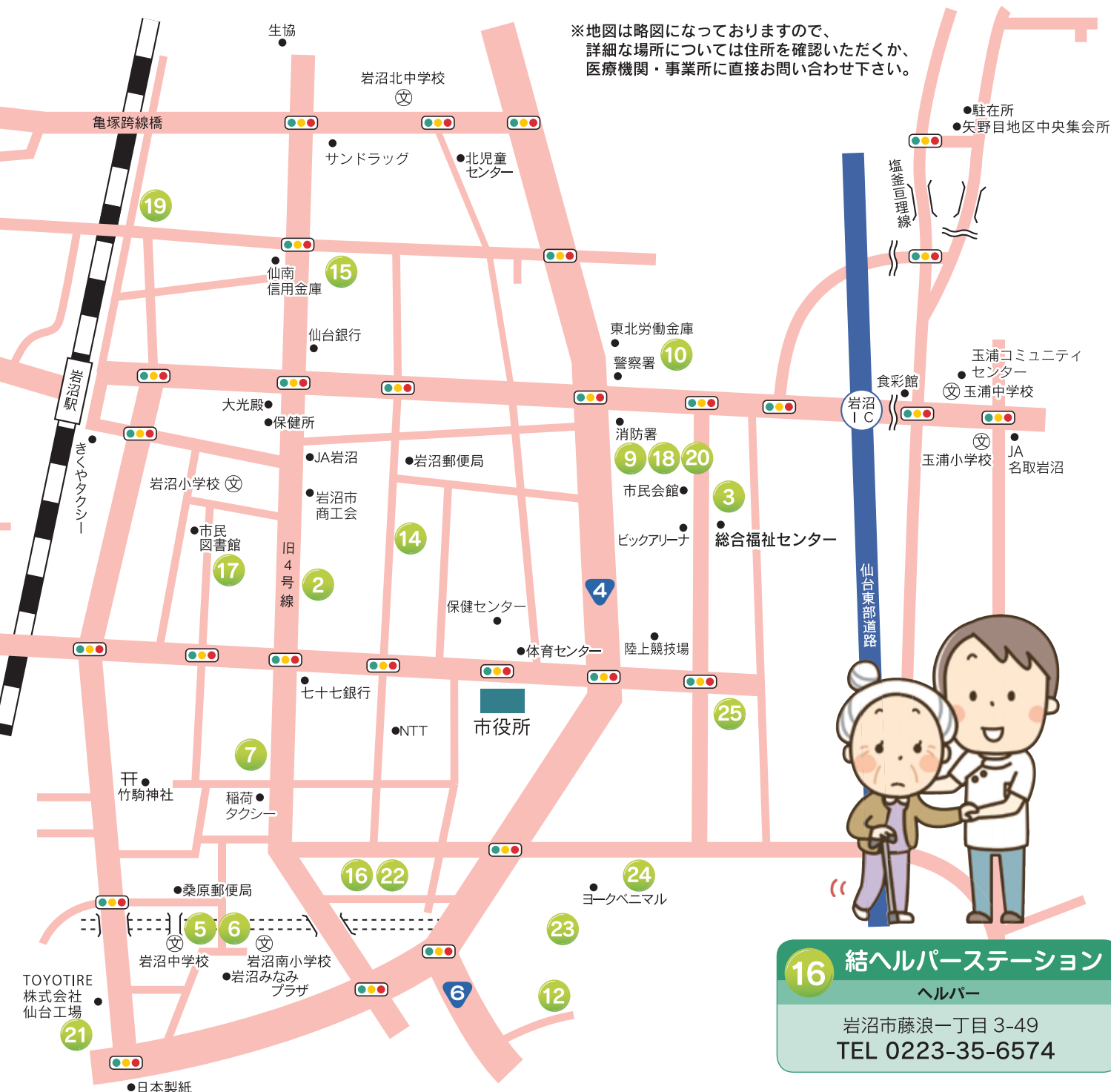
12 グループホームあぶくま
グループホーム
岩沼市阿武隈一丁目 8-38
TEL 0223-25-6650

13 グループホームなんてん岩沼
グループホーム
岩沼市たけくま一丁目 20-1
TEL 0223-24-0715

14 訪問看護ステーションナスケア岩沼
訪問
岩沼市桜三丁目 8-8 CASA11号室
TEL 0223-25-6738

15 高齢者複合施設カーサ岩沼
密着デイ・グループホーム・特定施設・ヘルパー・ケアプラン
岩沼市中央三丁目 7-16
TEL 0223-22-5009

※地図は略図になっておりますので、
 詳細な場所については住所を確認いただくか、
 医療機関・事業所に直接お問い合わせ下さい。



16 結ヘルパーステーション
 ヘルパー
 岩沼市藤浪一丁目 3-49
 TEL 0223-35-6574

17 セントケア宮城機セントケア岩沼
 ケアプラン・ヘルパー・訪入浴・訪看
 岩沼市大手町8-15
 TEL 0223-25-2151

18 総合南東北病院
 通リハ・訪リハ
 岩沼市里の杜一丁目 2-5
 TEL 0223-23-3151

19 J'sエルダー (JOCA東北)
 デイサービス (共生型)
 岩沼市中央四丁目3-1
 TEL 0223-36-9851

20 南東北訪問看護ステーション
 訪看
 岩沼市里の杜一丁目2-6
 TEL 0223-23-4566

21 訪問看護ステーション ココエル岩沼
 訪看
 岩沼市吹上三丁目6-17
 TEL 0223-36-7538

22 相談支援センター りがあれ
 ケアプラン
 岩沼市藤浪一丁目3-49
 TEL 0223-35-6882

23 ユースポ岩沼サポートセンター
 小規模
 岩沼市藤浪二丁目6-10
 TEL 0223-23-1671

24 ユースポ岩沼デイサービス
 デイサービス
 岩沼市藤浪二丁目1-11
 TEL 0223-29-4662

25 リハビリサロンさくら・さくら2
 デイサービス
 岩沼市押分字与奈9-5
 TEL 0223-36-8388

介護サービス

26 合同会社吹上介護支援センター ケアプラン

岩沼市吹上一丁目11-42
TEL 0223-25-8033

27 デイサービス平等ほほえみ館 密着デイ

岩沼市平等一丁目5-2
TEL 0223-36-9307

28 南浜中央病院 介護医療院 介護医療

岩沼市寺島字北新田111
TEL 0223-36-8875

29 デイサービスセンターまんさく 密着デイ

岩沼市土ヶ崎二丁目9-4
TEL 0223-23-1120

30 特定非営利活動法人やまぼうし ケアプラン・密着デイ

岩沼市桜五丁目 11-3
TEL 0223-23-2672

31 特別養護老人ホーム赤井江マリンホーム 特養・ショートステイ生

岩沼市恵み野一丁目 7-1
TEL 0223-29-2141

34 ひなたぼっこ居宅介護支援事業所 ケアプラン

岩沼市二木一丁目3-8-4
TEL 0223-25-8630

37 株式会社ツクイ ツクイ岩沼 デイサービス

岩沼市あさひ野二丁目1-1
TEL 0223-25-2630

40 玉浦ヘルパーステーション ヘルパー

岩沼市早股字孫目 111
TEL 0223-23-1871



32 特別養護老人ホームチアフル岩沼 特養・ショートステイ生

岩沼市三色吉字中の原 75-1
TEL 0223-25-5661

33 ニチイケアセンター岩沼 ヘルパー

岩沼市中央一丁目4-15
TEL 0223-25-2517

35 ひなたぼっこ桑原 密着デイ

岩沼市桑原二丁目1-6
TEL 0223-24-0674

36 ひなたぼっこ二木 密着デイ

岩沼市二木一丁目3-7-9
TEL 0223-23-7631

38 マリンホーム介護支援センター ケアプラン

岩沼市恵み野一丁目7-1
TEL 0223-22-2232

39 南東北相談支援センター ケアプラン

岩沼市里の杜一丁目2-6
TEL 0223-25-4050

41 地域密着型特別養護老人ホームチアフル三色吉 密着特養・ショートステイ生

岩沼市三色吉字松 206
TEL 0223-35-6780

42 地域密着型特別養護老人ホーム恵み野 密着特養・ショートステイ生

岩沼市恵み野一丁目 7-1
TEL 0223-23-1590

※地図は略図になっておりますので、
 詳細な場所については住所を確認いただき、
 医療機関・事業所に直接お問い合わせ下さい。



34
36
35



43

デイケア桜

ヘルパー

岩沼市桜二丁目 3-39
 TEL 0223-22-1800

44

いきいきあぶくま居宅介護支援事業所

ケアプラン

岩沼市南長谷字原90-2
 TEL 0223-23-2292

45

デイサービスセンターくろまつ荘

デイサービス

岩沼市恵み野一丁目 7-1
 TEL 0223-24-1500

46

デイサービスセンターさくら

密着デイ

岩沼市桜五丁目 10-11
 TEL 0223-36-7255

47

デイサービスたんぽぽ

デイサービス

岩沼市下野郷字北谷地 174-2
 TEL 0223-24-6517

48

ニチケアセンター玉浦

ヘルパー

岩沼市下野郷字館外209-1
 TEL 0223-25-1155

保険薬局

訪薬 …訪問薬剤管理指導

かかりつけ薬局を決めましょう

かかりつけ薬局とは
薬や健康のことを相談できる薬局です。
使用する薬を一つの薬局でまとめて管理し
てもらえば、複数の医療機関から同じ薬が
処方されていることや、注意を要する飲み
合わせに気付いてもらえます。



1 共創未来玉浦薬局 訪薬

岩沼市恵み野二丁目5-1
TEL 0223-25-5828

2 末広調剤薬局

岩沼市末広二丁目2-7
TEL 0223-23-2205

3 クオール薬局岩沼東店 訪薬

岩沼市里の杜一丁目2-2
TEL 0223-25-6555

4 たんぽぽ調剤薬局 訪薬

岩沼市恵み野一丁目7-5
TEL 0223-29-4534

5 アイン薬局岩沼店 訪薬

岩沼市中央一丁目3-10
TEL 0223-23-1733

6 せきや薬局 訪薬

岩沼市中央一丁目2-15
TEL 0223-22-2658

7 サン薬局

岩沼市中央一丁目4-11
TEL 0223-22-6780

8 あいあい薬局 訪薬

岩沼市中央二丁目4-3
TEL 0223-23-1763

9 いわぬま中央薬局 訪薬

岩沼市中央三丁目4-20
TEL 0223-23-5010

10 クオール薬局岩沼店

岩沼市中央三丁目4-27
TEL 0223-25-2189

11 おおぞら薬局桜店 訪薬

岩沼市桜一丁目1-10
TEL 0223-24-6990

12 おやま薬局 訪薬

岩沼市桜一丁目2-26
TEL 0223-36-9405

13 さくら薬局 訪薬

岩沼市桜四丁目5-9
TEL 0223-22-2383

14 うさぎ森薬局岩沼店 訪薬

岩沼市館下一丁目2-12-101
TEL 0223-23-6777

15 社の都調剤薬局 訪薬

岩沼市館下二丁目1-21
TEL 0223-25-6358

16 調剤薬局いわぬま 訪薬

岩沼市大手町6-28
TEL 0223-24-4375



※地図は略図になっておりますので、
 詳細な場所については住所を確認いただくか、
 医療機関・事業所に直接お問い合わせ下さい。



17 ひかる薬局
 岩沼市桑原四丁目11-18第二ファミリーコーポ本郷1F
 TEL 0223-29-4081

18 クオール薬局岩沼西店 訪薬
 岩沼市土ヶ崎三丁目5-10
 TEL 0223-25-2866

19 カワチ薬局岩沼店
 岩沼市たけくま二丁目3-57
 TEL 0223-25-8160

20 いわぬま西調剤薬局
 岩沼市たけくま二丁目4-3
 TEL 0223-24-3930

21 武隈調剤薬局
 岩沼市たけくま二丁目4-9
 TEL 0223-25-6227

22 クオール薬局あさひ野店 訪薬
 岩沼市あさひ野一丁目8-20
 TEL 0223-36-9789

23 クスリのアオキ 二木薬局 訪薬
 岩沼市二木二丁目1-1
 TEL 0223-36-7897

24 ウエルシア薬局岩沼中央店 訪薬
 岩沼市中央四丁目11-13
 TEL 0223-25-6272

25 おやま薬局2号店 訪薬
 岩沼市桜二丁目4-1-1
 TEL 0223-23-0306

26 クスリのアオキ 藤浪薬局 訪薬
 岩沼市藤浪一丁目4-10
 TEL 0223-23-0865

こんにちは、地域包括支援センターです。

地域包括支援センターは、地域での身近な「高齢者福祉のための地域拠点」です。岩沼市が、高齢者の保健・介護・福祉・権利擁護などに精通し実績のある下記法人に業務委託しています。

お住まいの地区の地域包括支援センターをご確認ください。

岩沼西小学校区

名称 岩沼西地域包括支援センター

業務委託法人 社会福祉法人敬長福祉会

住所 〒989-2459 岩沼市たけくま三丁目6番8号

電話 36-7266 FAX 23-3577

- 北長谷南●北長谷北●松ヶ丘第一●松ヶ丘第二●三色吉南
- 三色吉中●三色吉北●千貫団地●平等団地●長岡上●長岡下
- 小川上●小川下●志賀上●志賀中●志賀下●栄町北
- 栄町中央●栄町南●栄町東●土ヶ崎第一北●土ヶ崎第一南
- 土ヶ崎第二●土ヶ崎第三北●土ヶ崎第三南●たけくま第一西
- たけくま第一東●たけくま第二西●たけくま第二東
- たけくま第三●朝日西●朝日東第一●朝日東第二

岩沼小学校区

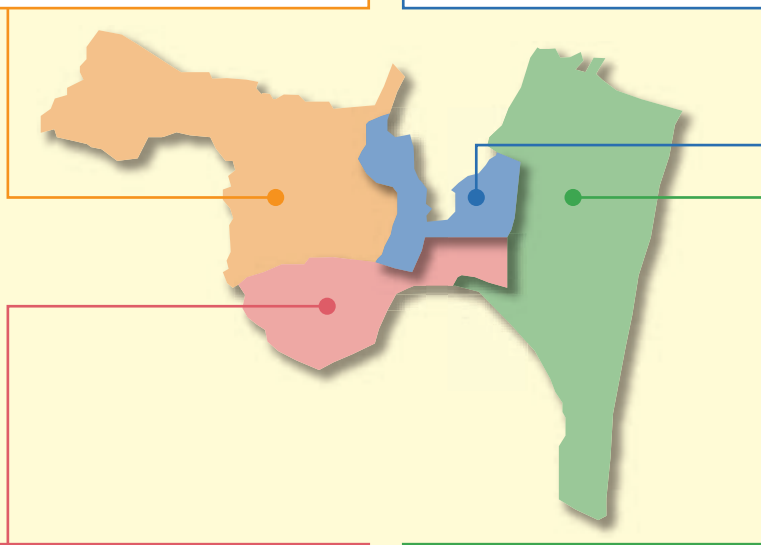
名称 岩沼市社会福祉協議会地域包括支援センター

業務委託法人 社会福祉法人岩沼市社会福祉協議会

住所 〒989-2432 岩沼市中央一丁目4番27号

電話 25-6834 FAX 25-4332

- 稲荷町●二木第一●二木第二●大手町●中央一丁目第一
- 中央一丁目第二●中央一丁目第三●中央二丁目
- 中央三丁目第一●中央三丁目第二●中央四丁目第一
- 中央四丁目第二●中央四丁目第三●館下第一●館下第二
- 桜第一南●桜第一西●桜第一東●桜第二●桜第三●桜第四
- 桜第五●相の原●相の原第二●相の原第三●相の原団地
- 末広●梶橋●下野郷上



岩沼南小学校区

名称 南東北地域包括支援センター

業務委託法人 社会医療法人将道会

住所 〒989-2427 岩沼市里の杜一丁目2番6号

電話 23-7543 FAX 23-5665

- 原●玉崎上●玉崎下●根方南●根方北●吹上第一西
- 吹上第一東●吹上第二●吹上第三●桑原第一●桑原第二
- 桑原第三●桑原西●阿武隈●阿武隈団地●藤浪●本町第一
- 本町第二●押分●里の杜北●里の杜南●押分団地

玉浦小学校区

名称 マリンホーム地域包括支援センター

業務委託法人 社会福祉法人ライフケア赤井江

住所 〒989-2429 岩沼市恵み野一丁目7番地の1

電話 25-6656 FAX 22-1271

- 寺島●早股上●早股中●早股下●早股下二●林一●林二
- 下野郷下●矢野目上●矢野目中●矢野目下●矢野目下二
- 玉浦西一丁目●玉浦西二丁目●玉浦西三丁目西
- 玉浦西三丁目東●玉浦西四丁目●恵み野西●恵み野東

お問い合わせ

岩沼市健康福祉部介護福祉課 岩沼市総合福祉センター (i あいプラザ)内
電話 0223-24-3016 FAX 0223-24-3087