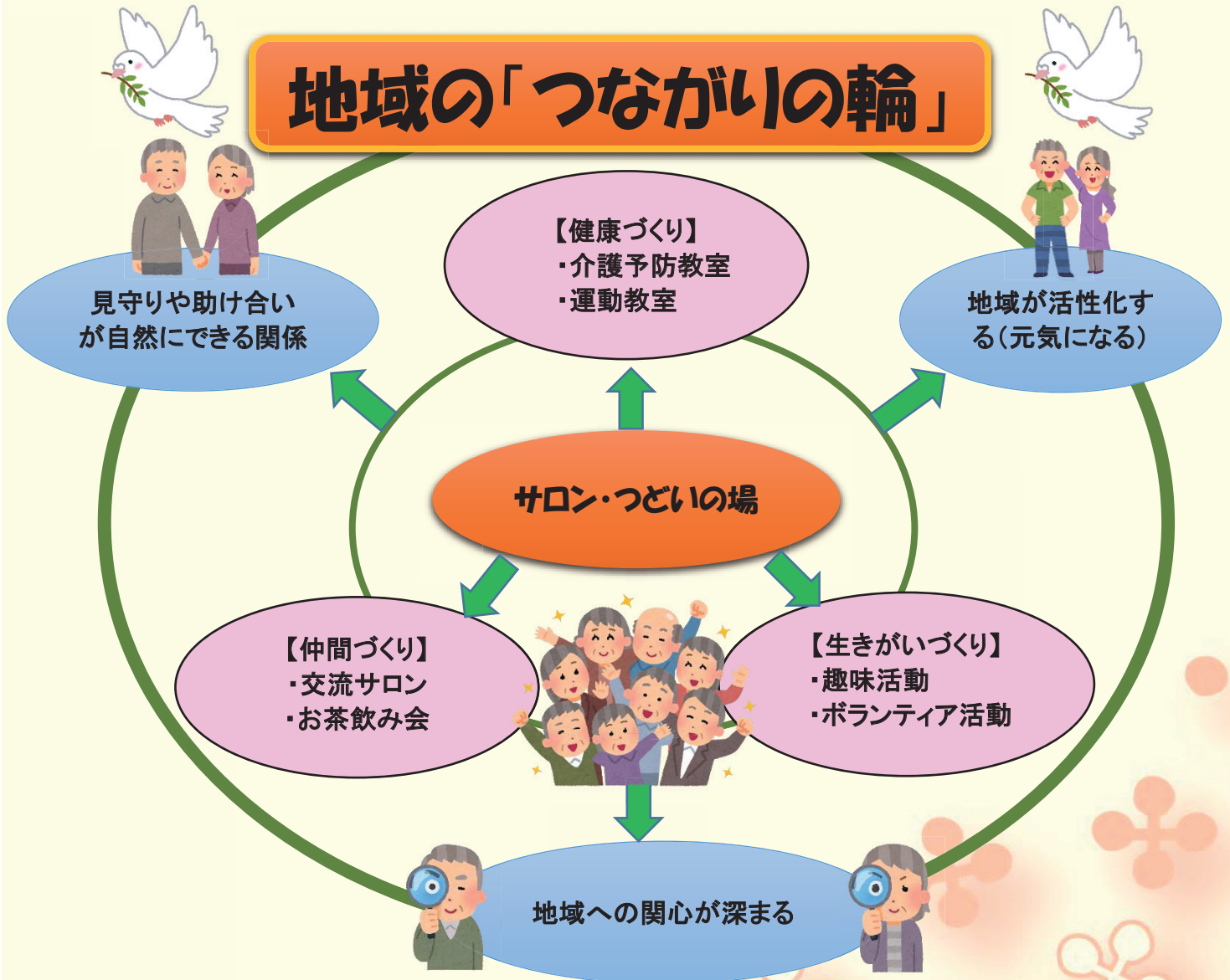


岩沼市いきいき活動マップ

岩沼市では、「サロン」や「つどいの場」等の地域活動が開催されています。活動を通してそこに地域の住民の方が集まり、「つながりの輪」が広がっています。「つながりの輪」が広がることは安心して暮らせる地域づくりのきっかけとなっています。

このマップでは皆さんの日々の暮らしが「いきいき」するための活動をご紹介しますので、ぜひご利用ください！

地域の「つながりの輪」



岩沼市いきいき活動マップ



表記の項目説明

- 開催場所の名称
- 開催場所の写真
- ☆ 活動団体の名称 (活動の種類)

- 介護予防…岩沼市の助成金を利用した運動教室
- 交流サロン…岩沼市の助成金を利用したつどいの場
- 体操…自主的に行っている体操教室
- 交流…自主的に行っているつどいの場
- 趣味…趣味活動の団体
- 交流・相談…地域包括事業など

◆ この岩沼市地域活動マップでは地域のサロンやつどいの場を小学校学区ごとに紹介しています。詳細につきましては各小学校学区ごとのマップをご参照ください。

- **岩沼西小学校区**・・・1ページ
「子供からの年寄りみんなが活躍できる地域」
- **岩沼南小学校区**・・・5ページ
「サロン活動や運動が盛んでみんなが元気な地域」
- **岩沼小学校区**・・・3ページ
「歴史と文化」生涯現役！で活躍できる地域」
- **玉浦小学校区**・・・7ページ
「思いやりと笑顔でみんながなごむ地域」

岩沼西小学校区地域活動マップ

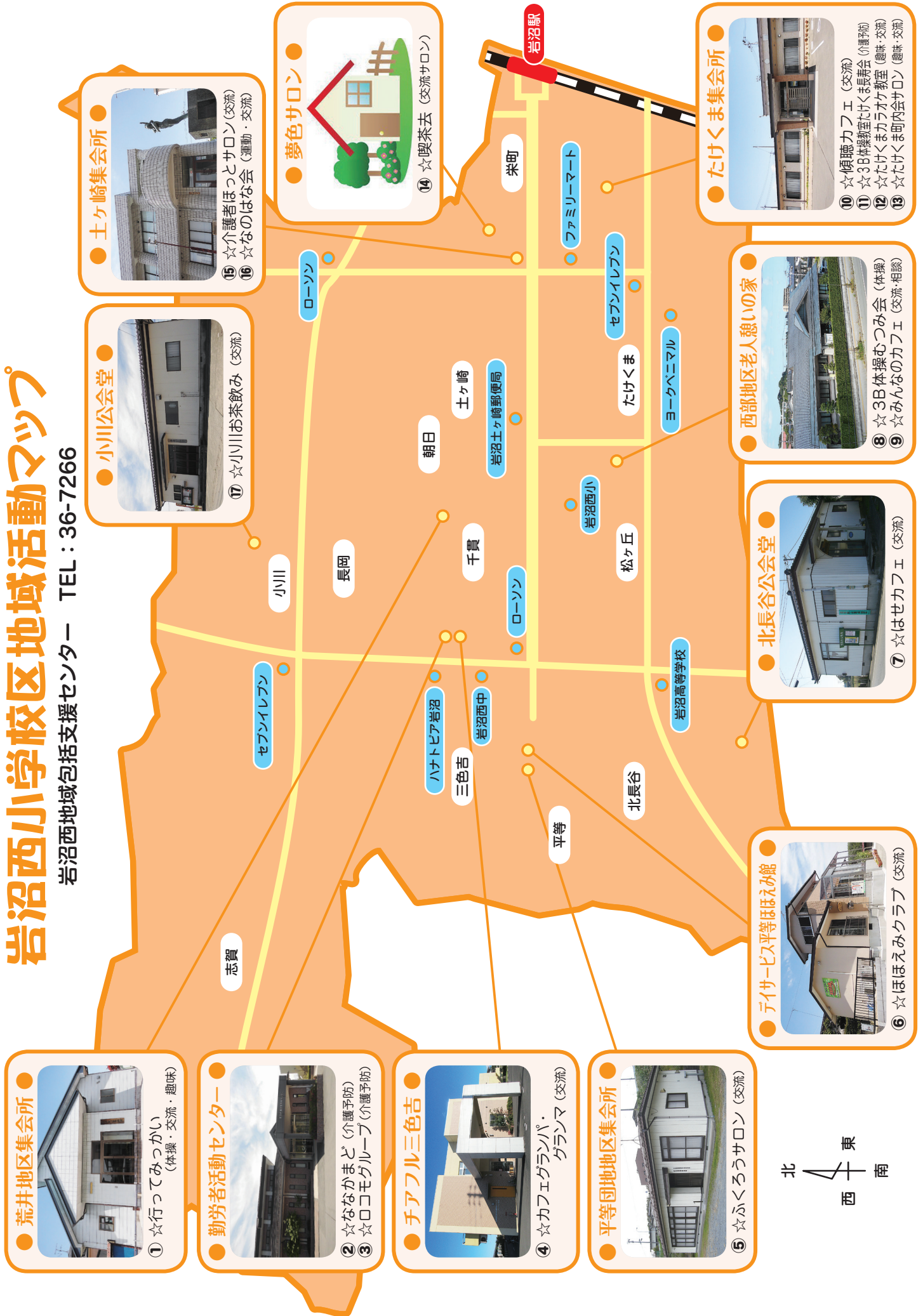
(岩沼西地域包括支援センター TEL:36-7266)

※・・・担当の地域包括支援センターにお問い合わせ下さい

No.	サロンの名	活動の種類	開催場所	開催日	開催時間	参加費	代表者	対象
1	行ってみっかい	運動・交流・趣味	荒井地区集会所	第2土曜日	午前中	回によって変動あり	宮部 淳子	朝日地区
2	ななかまど	介護予防	勤労者活動センター	毎週水曜日	10時～	※	※	※
3	ロコモグループ	介護予防		第1・3金曜日	14時～	※	※	※
4	カフェ グランパ・グランマ	交流	地域密着型特別養護老人ホーム チアフル三色吉	第1火曜日	10時～11時30分	100円/回	※	※
5	ふくろうサロン	交流	平等団地区集会所	第1火曜日	10時～11時30分	回によって変動あり	※	平等地区
6	ほほえみクラブ	交流	デイサービス平等ほほえみ館	不定期	14時～15時30分	回によって変動あり	ほほえみデイ	近隣住民
7	はせカフェ	交流	北長谷公会堂	第4火曜日	10時～11時30分	100円/回	※	岩沼市内
8	3B体操むつみ会	体操	西部地区老人憩いの家	第1・3火曜日	9時30分～11時30分	1,500円/月	※	※
9	みんなのカフェ	交流・相談		月1回不定期	10時～11時30分	100円/回	※	※
10	傾聴カフェ	交流		第2木曜日	10時～11時30分	なし	飯塚 千恵子	
11	3B体操教室たけま長寿会	介護予防		第2・4金曜日	10時～12時	なし	※	※
12	たけまカラオケ教室	趣味・交流	たけま集会所	毎週水曜日	午前中	100円/回	※	※
13	たけま町内会サロン	趣味・交流		年間予定表にて	13時～16時	募金形式	※	※
14	喫茶去	交流サロン	夢色サロン(個人宅)	第3木曜日	13時30分～15時	300円/回	※	※
15	介護者ほっとサロン	交流	土ヶ崎集会所	第3金曜日	10時～12時	100円/回	坂本	
16	なのほな会	運動・交流		月2回	13時30分～15時	500円/月	高橋 美智子	
17	小川お茶飲み	交流	小川公会堂	第1・3水曜日	10時～16時	500円/回	※	小川地区

岩沼西小学校区地域活動マップ

岩沼西地域包括支援センター TEL: 36-7266



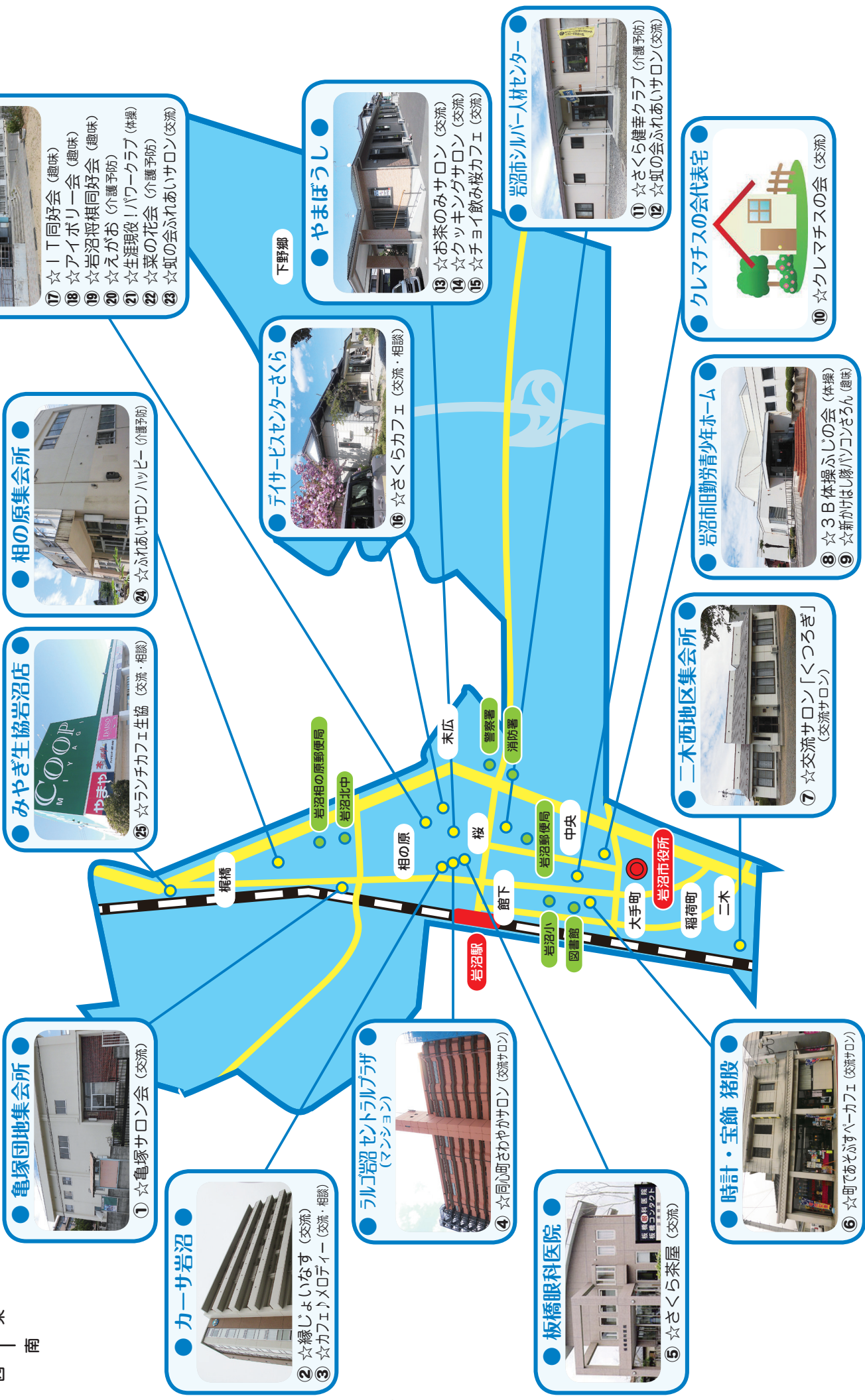
岩沼小学校区地域活動マップ

(岩沼市社会福祉協議会地域包括支援センター TEL:25-6834)

No.	サロンの名	活動の種類	開催場所	開催日	開催時間	参加費	代表者	対象
1	亀塚サロン会	交流	亀塚団地集会所	第3水曜日	10時～11時30分	なし	沼田 喜子	町内会のみ
2	緑じよいなす	交流	カーサ岩沼	奇数月第4木曜日	14時～15時	100円/回	カーサ岩沼	
3	カフェ・メロディー	交流・相談		偶数月第4木曜日	14時～15時30分	100円/回	岩沼市社会福祉協議会包括支援センター	
4	同心町さわやかサロン	交流サロン	ラルコ岩沼セントラルプラザ (マンション)	第2・4水曜日	14時～15時30分	100円/回	馬淵 靖克	
5	さくら茶屋	交流	板橋眼科	第3木曜日	10時～11時	なし	板橋 肇子	
6	町であそぶすべーカフェ	交流サロン	時計・宝飾 猪股	第4土・月曜日	10時～	100円/回 製作参加 300円～	武田	
7	交流サロン「くつろぎ」	交流サロン	二木西地区集会所	第2・4木曜日	第2木…14時～16時 第4木…10時～14時	回によって変動あり	鎌倉 洋海(ひろみ)	
8	3B体操ふじの会	体操		第1・2・4月曜日	10時～11時40分	2,000円/月	佐々木 美紀子	
9	新かけはし隊パソコンさん	趣味	岩沼市旧勤労青少年ホーム	第1・3水曜日 (祝は変更有)	18時～21時	500円/回 (3か月目から300円/回)	大内 邦夫	
10	クレマチスの会	交流	クレマチスの会代表宅	第2水曜日	14時～16時	3,500円/年	高橋 典子	
11	さくら健康クラブ	介護予防		第2・4木曜日	9時30分～11時30分	年によって変動あり (年会費)	星 高子	
12	虹の会ふれあいサロン	交流	岩沼市シルババー人材センター	年3回	10時30分～12時30分	200円/回	平沼 八重子	一人暮らしまたは日中独居
13	お茶のみサロン	交流		第2・4火曜日	10時～12時	500円/回	やまぼうし	
14	クッキングサロン	交流	やまぼうし	第2・4土曜日	10時～15時	2,300円/回	やまぼうし	
15	チャイ飲み桜カフェ	交流		不定期	不定期	回によって変動あり	やまぼうし	
16	さくらカフェ	交流・相談	ダイサービスセンターさくら	第4土曜日	10時～13時	500円/回	ダイサービスセンターさくら	
17	IT同好会	趣味		第1・3金曜日	13時～16時	1,000円/年	角田 瑞江	
18	アイポリー会	趣味		月3回 水曜日	13時～15時	3,000円/月	島野 礼子	
19	岩沼将棋同好会	趣味		毎週火曜日	9時～16時	1,000円/年	矢戸 善彦	
20	えがお	介護予防	北部地区老人憩いの家	第2火曜日	10時～12時	500円/月	郷右近 多美子	
21	生涯現役！パワークラブ	体操		奇数月第2水曜日	10時～11時	100円/回	岩沼市社会福祉協議会包括支援センター	
22	菜の花会	介護予防		第2・3・4月曜日	10時～11時40分	3,500円/年	角田 瑞江	
23	虹の会ふれあいサロン	交流	相の原集会所	年3回	10時30分～12時30分	200円/回	平沼 八重子	一人暮らしまたは日中独居
24	ふれあいサロン ハッピー	介護予防		第3金曜日	10時～12時	300円/月	渡部 恵美子	
25	ランチカフェ 生協	交流・相談	みやぎ生協岩沼店	奇数月第3金曜日	11時～13時30分	なし	岩沼市社会福祉協議会包括支援センター	

岩沼小学校区地域活動マップ

岩沼市社会福祉協議会地域包括支援センター TEL: 25-6834



北部地区老人憩いの家

- 17 ☆I T 同好会 (趣味)
- 18 ☆アイポリー会 (趣味)
- 19 ☆岩沼将棋同好会 (趣味)
- 20 ☆えがお (介護予防)
- 21 ☆生涯現役！パワークラブ (体操)
- 22 ☆菜の花会 (介護予防)
- 23 ☆虹の会ふれあいサロン(交流)

やまぼうし

- 13 ☆お茶のみサロン (交流)
- 14 ☆クッキングサロン (交流)
- 15 ☆子ヨイ飲み桜カフェ (交流)

岩沼市シルバー人材センター

- 11 ☆さくら健康クラブ (介護予防)
- 12 ☆虹の会ふれあいサロン(交流)

クレマチスの会代表宅

- 10 ☆クレマチスの会 (交流)

岩沼市旧勤労青少年ホーム

- 8 ☆3 B 体操ふじの会 (体操)
- 9 ☆新がけはし隊パソコンざろん (趣味)

二木西地区集会所

- 7 ☆交流サロン「くつろぎ」 (交流サロン)

相の原集会所

- 24 ☆ふれあいサロン ハッピー (介護予防)

みやぎ生協岩沼店

- 25 ☆ランチカフェ生協 (交流・相談)

亀塚団地集会所

- 1 ☆亀塚サロン会 (交流)

カーサ岩沼

- 2 ☆縁じょいなす (交流)
- 3 ☆カフェエリメロティー (交流・相談)

ラルゴ岩沼セントラルプラザ (マンション)

- 4 ☆同心町さわやかサロン (交流サロン)

板橋眼科病院

- 5 ☆さくら茶屋 (交流)

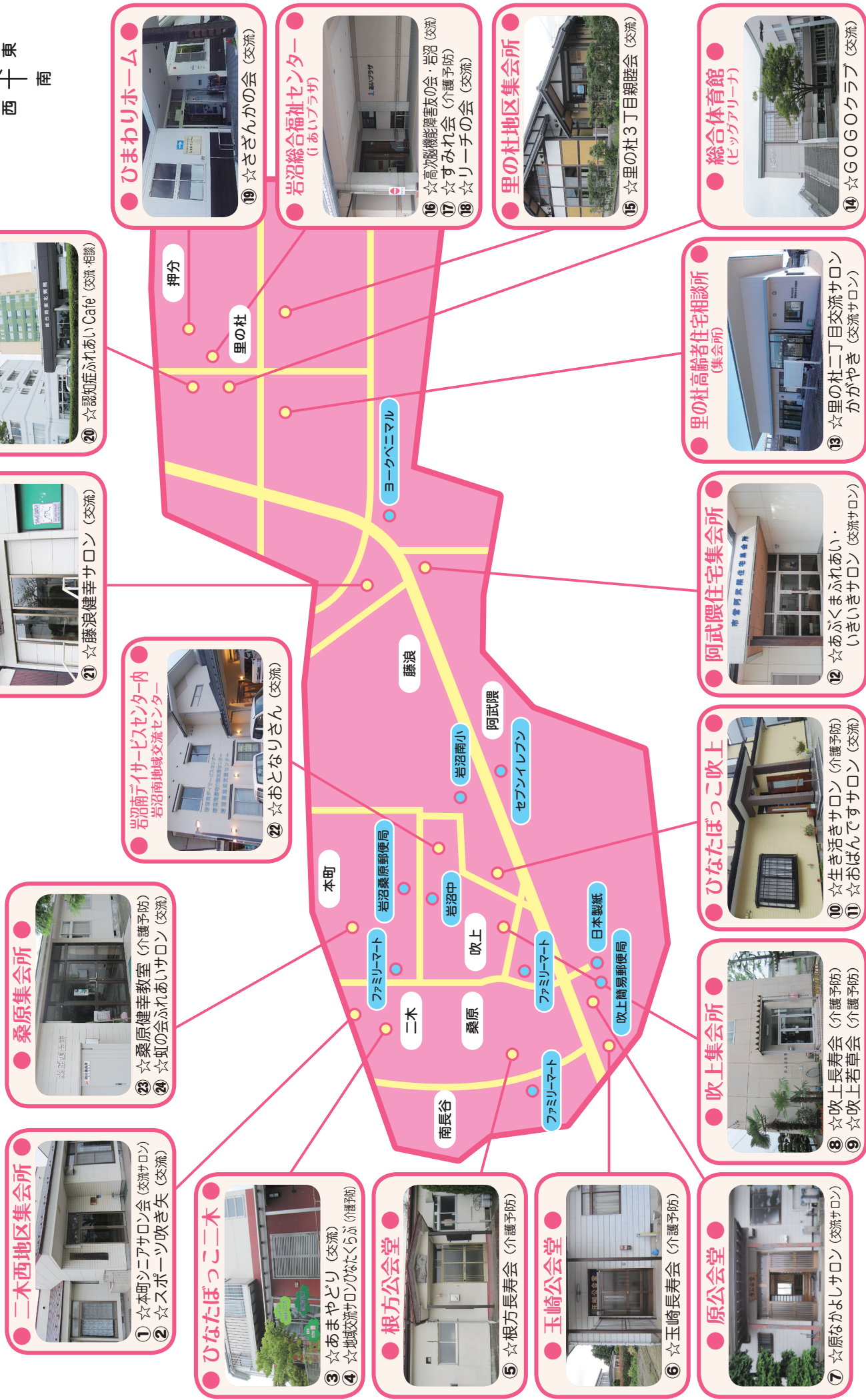
時計・宝飾 猪股

- 6 ☆町であそぶすべーカフェ (交流サロン)

No.	サロン名	活動の種類	開催場所	開催日	開催時間	参加費	代表者	対象
1	本町シニアサロン会	交流サロン	二木地区集会所	第1・3水曜日	10時～13時	100円/回	後藤 仁	
2	スポーツ吹き矢	交流		第1・2土曜日	13時～	なし	後藤 仁	
3	あまやどり	交流	ひなたぼっこ二木	第3水曜日	10時～12時	100円/回	斎 とき子	
4	地域交流サロンひなたくらぶ	介護予防		毎週1～2回	10時～12時	500～700円/回	布田 幸子	
5	根方長寿会	介護予防	根方公会堂	第2・4金曜日	10時～11時	3,000円/年	安住 くに	根方長寿会会員
6	玉崎長寿会	介護予防	玉崎公会堂	第1・3木曜日	10時～11時	3,150円/年	渡辺 栄一	玉崎長寿会会員
7	原なかよしサロン	交流サロン	原公会堂	第2・4木曜日	10時～12時	100円/回	鈴木 公男	
8	吹上長寿会	介護予防	吹上集会所	第1・3月曜日	10時～11時	なし	細目 正人	
9	吹上若草会	介護予防		月3回 火曜日	10時～12時	500円/月	※	
10	生き生きサロン	介護予防	ひなたぼっこ吹上	毎週1～2回	10時～12時	500～700円/回	布田 幸子	
11	おばんですサロン	交流		第3土曜日	16時30分～	800円/回	布田 幸子	
12	あぶくまふれあい いきいきサロン	交流サロン	阿武隈住宅集会所	毎月3回	13時30分～16時	なし	大泉 隆夫	
13	里の杜二丁目交流サロンかがやき	交流サロン	里の杜高齢者住宅相談所(集会所)	第2・4水曜日	10時～15時	100円/回	※	
14	GOGOクラブ	交流	総合体育館(ピックアリアーナ) 他	毎週水曜日	10時～12時	1,000円/年	佐藤 由紀江	
15	里の杜3丁目親睦会 (手芸クラブ)	交流	里の杜地区集会所	第1水曜日	13時～15時	なし(実費負担有)	明石 良一	
	里の杜3丁目親睦会 (園芸クラブ)	交流	里の杜地区 公園	第4土曜日	9時～12時	なし(実費負担有)	明石 良一	
	里の杜3丁目親睦会 (囲碁・将棋クラブ)	交流	里の杜地区集会所	随時開催	随時開催	なし	明石 良一	
16	高次脳機能障害友の会・岩沼	交流		毎月1回	13時～15時	なし	相原 勇	
17	すみれ会	介護予防	総合福祉センター (あいプラザ)	毎週月曜日	10時～11時30分	1,000円/月	新野 きみ子	
18	リーチの会	交流		第3月曜日	13時～16時	なし	高澤 正	
19	さざんかの会	交流	ひまわりホーム	隔週木曜日	10時～12時	なし	明石 純子	
20	認知症ふれあいCafé	交流・相談	総合南東北病院	第1月曜日	14時30分～15時30分	100円/回	南東北地域包括支援センター	
21	藤浪健幸サロン	交流	藤浪公会堂	第1・3水曜日	13時30分～15時	300円/月	大川 清郎	
22	おとなりさん	交流	岩沼南アイサービスセンター内 岩沼南地域交流センター	第2・4水曜日	10時～11時30分	300円/月	小野寺 佛子	日中独居、自立の方
23	桑原健幸教室	介護予防		毎週水曜日	13時～15時	3,000円/年	加藤 栄子	
24	虹の会ふれあいサロン	交流	桑原集会所	年3回	10時30分～12時30分	200円/回	平沼 八重子	一人暮らしまたは日中独居

岩沼南小学校区地域活動マップ

南東北地域包括支援センター TEL: 23-7543



玉浦小学校区地域活動マップ

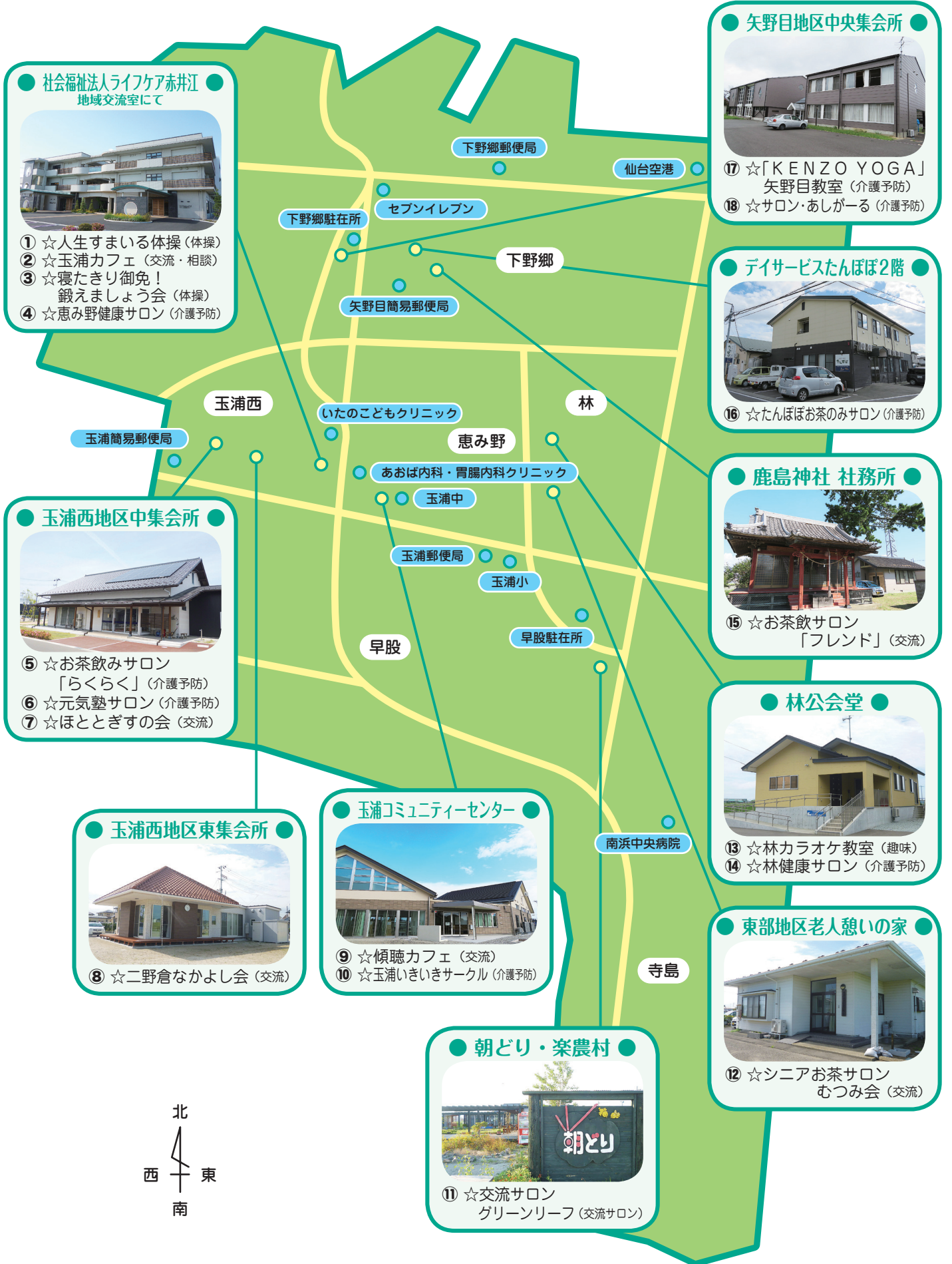
(マリンホーム地域包括支援センター TEL:25-6656)

※・・・担当の地域包括支援センターにお問い合わせ下さい

No.	サロン名	活動の種類	開催場所	開催日	開催時間	参加費	代表者	対象
1	人生すまいる体操	体操	マリンホーム地域交流室	第1水曜日	10時45分～11時45分	6,360円/年	マリンホーム地域包括支援センター	※
2	玉浦カフェ	交流・相談		第3水曜日	10時～12時	100円/回	マリンホーム地域包括支援センター	
3	寝たきり御免！鍛えましょう会	体操		第1水曜日	9時30分～10時30分	10,600円/年	マリンホーム地域包括支援センター	65歳以上、男性限定
4	恵み野健康サロン	介護予防		第3金曜日	10時～11時30分	3,600円/年	鈴木 久	恵み野地区65歳以上
5	お茶飲みサロン「らくらく」	介護予防		第2金曜日	10時30分～12時	※	※	※
6	元氣塾サロン	介護予防	玉浦西地区中集会所	毎週月曜日	9時45分～11時	※	※	※
7	ほととぎすの会	交流		第3木曜日	10時～12時	100円/回	大久一代	
8	二野倉なかよし会	交流	玉浦西地区東集会所	第2金曜日	10時～11時30分	※	※	※
9	傾聴カフェ	交流		第4水曜日	10時～11時30分	無料	飯塚 千枝子	
10	玉浦いきいきサークル	介護予防	玉浦コミュニティセンター	第2・第4木曜日	13時30分～15時	3,600円/年	黒田 愛子	65歳以上
11	交流サロングリーンリーフ	交流サロン	朝どり・楽農村 東部地区老人憩いの家	第2・第4火曜日	10時～14時	300円/回	岡崎 信	
12	シニアお茶サロンむつみ会	交流		偶数月第3土曜日	10時～12時	300円/回	酒井 幸一	林地区在住
13	林カラオケ教室	趣味	林公会堂	第2・第4金曜日	9時30分～11時30分	1,000円/年	森 敬司	林地区在住
14	林健康サロン	介護予防		第1金曜日	10時～11時30分	※	※	※
15	お茶飲サロン「フレンド」	交流	鹿島神社 社務所	第3木曜日	10時～	※	※	※
16	たんぽぽお茶のみサロン	介護予防	テイサービスタんぽぽ2階	第3火曜日	10時～14時	500円/回	佐藤 泰子	65歳以上
17	「KENZOYOGA」矢野目教室	介護予防	矢野目地区中央集会所	毎週金曜日	10時～12時	800円/月	相原 磯雄	
18	サロン・あしがーる	介護予防		第2水曜日・第4月曜日	10時～11時30分	※	※	※

玉浦小学校区地域活動マップ

マリンホーム地域包括支援センター TEL: 25-6656



● 社会福祉法人ライフケア赤井江 地域交流室にて ●



- ① ☆人生すまいる体操 (体操)
- ② ☆玉浦カフェ (交流・相談)
- ③ ☆寝たきり御免! 鍛えましょう会 (体操)
- ④ ☆恵み野健康サロン (介護予防)

● 矢野目地区中央集会所 ●



- ⑰ ☆「KENZO YOGA」 矢野目教室 (介護予防)
- ⑱ ☆サロン・あしがーる (介護予防)

● デイサービスたんぼほ2階 ●



- ⑲ ☆たんぼほお茶のみサロン (介護予防)

● 鹿島神社 社務所 ●



- ⑮ ☆お茶飲みサロン 「フレンド」 (交流)

● 林公会堂 ●



- ⑬ ☆林カラオケ教室 (趣味)
- ⑭ ☆林健康サロン (介護予防)

● 東部地区老人憩いの家 ●



- ⑫ ☆シニアお茶サロン むつみ会 (交流)

● 朝どり・楽農村 ●



- ⑪ ☆交流サロン グリーンリーフ (交流サロン)



こんにちは、地域包括支援センターです。

地域包括支援センターは、地域での身近な「高齢者福祉のための地域拠点」です。岩沼市が、高齢者の保健・介護・福祉・権利擁護などに精通し実績のある下記法人に業務委託しています。

お住まいの地区の地域包括支援センターをご確認ください。

岩沼西小学校区

名称：岩沼西地域包括支援センター

業務委託法人：社会福祉法人 敬長福祉会

住所：〒989-2459 岩沼市たけくま三丁目6番8号
電話：36-7266 FAX：23-3577

- 北長谷南 ●北長谷北 ●松ヶ丘第一 ●松ヶ丘第二 ●三色吉南
- 三色吉中 ●三色吉北 ●千貫団地 ●平等団地 ●長岡上 ●長岡下
- 小川上 ●小川下 ●志賀上 ●志賀中 ●志賀下 ●栄町北
- 栄町中央 ●栄町南 ●栄町東 ●土ヶ崎第一北 ●土ヶ崎第一南
- 土ヶ崎第二 ●土ヶ崎第三 ●たけくま第一西 ●たけくま第一東
- たけくま第二西 ●たけくま第二東 ●たけくま第三 ●朝日西
- 朝日東

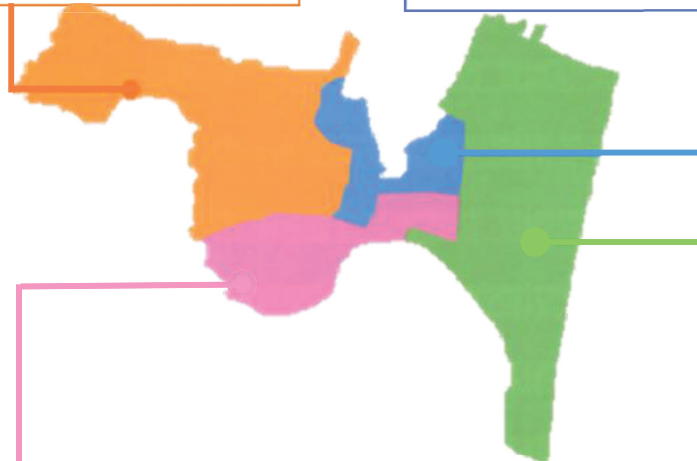
岩沼小学校区

名称：岩沼市社会福祉協議会地域包括支援センター

業務委託法人：社会福祉法人 岩沼市社会福祉協議会

住所：〒989-2321 岩沼市相の原一丁目2番14号
電話：25-6834 FAX：25-4332

- 稲荷町 ●二木第一 ●二木第二 ●大手町 ●中央一丁目第一
- 中央一丁目第二 ●中央一丁目第三 ●中央二丁目
- 中央三丁目第一 ●中央三丁目第二 ●中央四丁目第一
- 中央四丁目第二 ●中央四丁目第三 ●館下第一 ●館下第二
- 桜第一南 ●桜第一西 ●桜第一東 ●桜第二 ●桜第三 ●桜第四
- 桜第五 ●相の原 ●相の原第二 ●相の原第三 ●相の原団地
- 末広 ●梶橋 ●下野郷上



岩沼南小学校区

名称：南東北地域包括支援センター

業務委託法人：社会医療法人 将道会

住所：989-2427 岩沼市里の杜一丁目2番6号
電話：23-7543 FAX：23-5665

- 原 ●玉崎上 ●玉崎下 ●根方南 ●根方北 ●吹上第一西
- 吹上第一東 ●吹上第二 ●吹上第三 ●桑原第一 ●桑原第二
- 桑原第三 ●阿武隈 ●阿武隈団地 ●藤浪 ●本町第一 ●本町第二
- 押分 ●里の杜北 ●里の杜南 ●押分団地

玉浦小学校区

名称：マリンホーム地域包括支援センター

業務委託法人：社会福祉法人 ライフケア赤井江

住所：〒989-2429 岩沼市恵み野一丁目7番地の1
電話：25-6656 FAX：22-1271

- 寺島 ●早股上 ●早股中 ●早股下第一 ●早股下第二 ●林一 ●林二
- 下野郷下 ●矢野目上 ●矢野目中 ●矢野目下第一 ●矢野目下第二
- 玉浦西一丁目 ●玉浦西二丁目 ●玉浦西三丁目西
- 玉浦西三丁目東 ●玉浦西四丁目 ●恵み野西 ●恵み野東

【発行元】岩沼市介護福祉課 岩沼市総合福祉センター（iあいプラザ）内
電話0223-24-3016 FAX0223-24-3087