

津波 ハザード マップ

岩沼市

大津波警報が発表
されたら、すぐに地図の
矢印 ← の方向に
向かって逃げて下さい

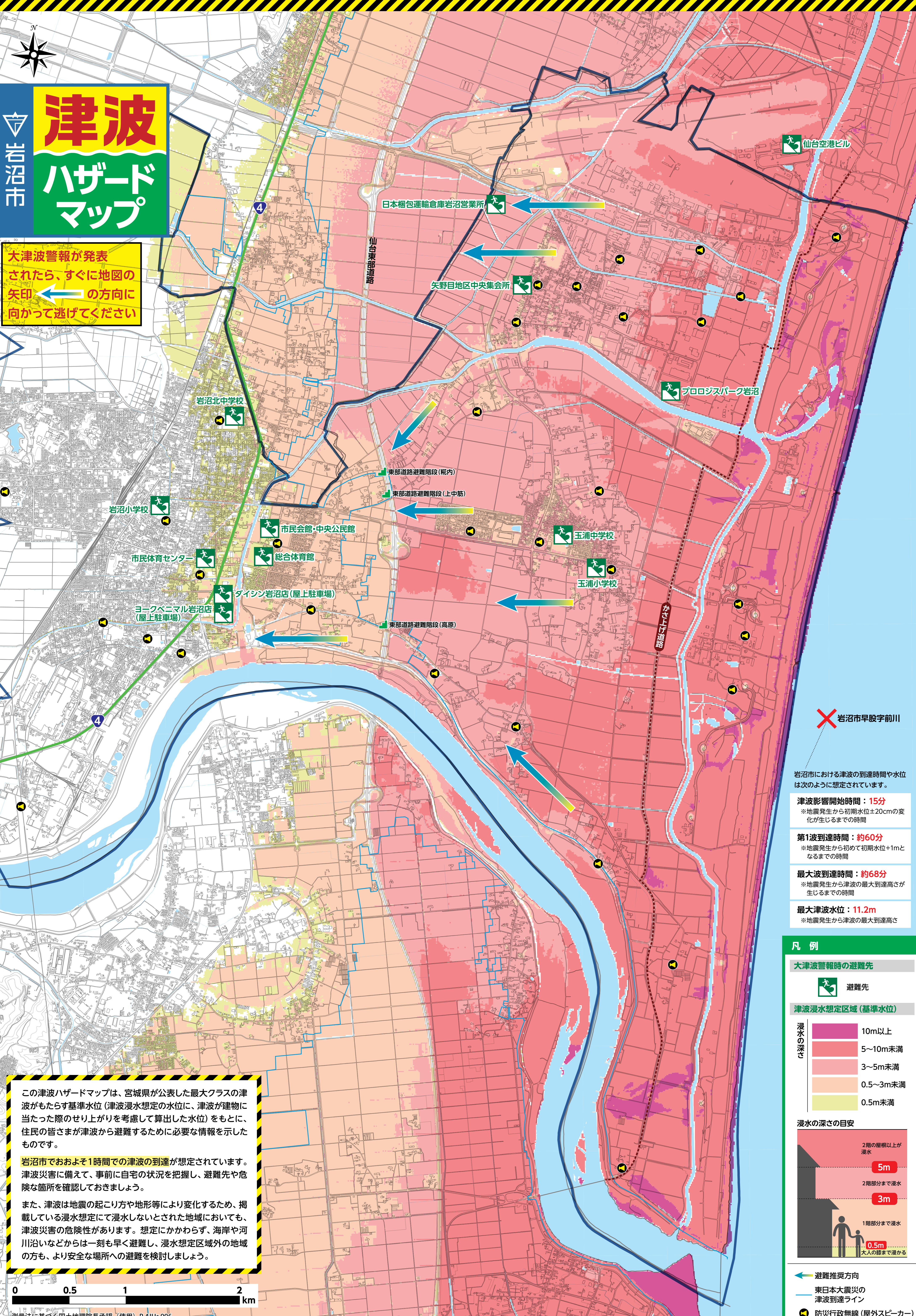
この津波ハザードマップは、宮城県が公表した最大クラスの津波がもたらす基準水位（津波浸水想定水位）に、津波が建物に当たった際のせり上がり（津波浸水想定水位）を考慮して算出した水位）をもとに、住民の皆さまが津波から避難するために必要な情報を示したものです。

岩沼市でおおよそ1時間での津波の到達が想定されています。津波災害に備えて、事前に自宅の状況を把握し、避難先や危険な箇所を確認しておきましょう。

また、津波は地震の起こり方や地形等により変化するため、掲載している浸水想定にて浸水しないとされた地域においても、津波災害の危険性があります。想定にかかわらず、海岸や河川沿いなどからは一刻も早く避難し、浸水想定区域外の地域の方も、より安全な場所への避難を検討しましょう。



測量法に基づく国土地理院長承認（使用）R4JHs996



仙台空港ビル

日本梱包運輸倉庫岩沼営業所

矢野目地区中央集会所

プロロジスパーク岩沼

岩沼北中学校

東部道路避難階段（桜内）

東部道路避難階段（上中筋）

岩沼小学校

市民会館・中央公民館

総合体育館

玉浦中学校

玉浦小学校

市民体育センター

ダイシン岩沼店（屋上駐車場）

ヨークベニマル岩沼店（屋上駐車場）

東部道路避難階段（高原）

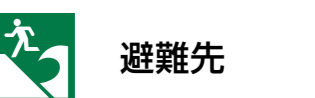
岩沼市早股字前川

岩沼市における津波の到達時間や水位は次のように想定されています。

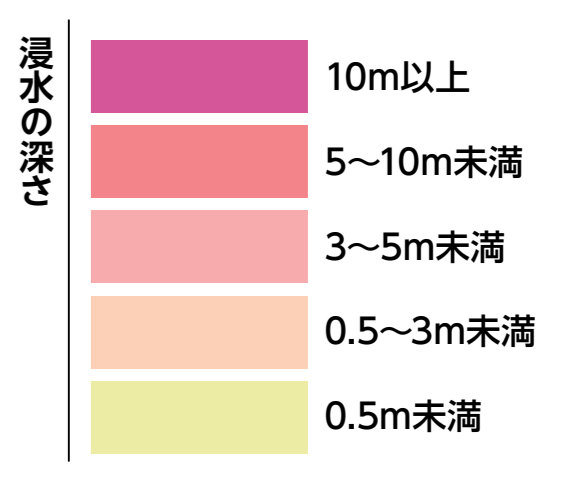
- 津波影響開始時間：15分
※地震発生から初期水位±20cmの変化が生じるまでの時間
- 第1波到達時間：約60分
※地震発生から初めて初期水位+1mとなるまでの時間
- 最大波到達時間：約68分
※地震発生から津波の最大到達高が生じるまでの時間
- 最大津波水位：11.2m
※地震発生から津波の最大到達高さ

凡例

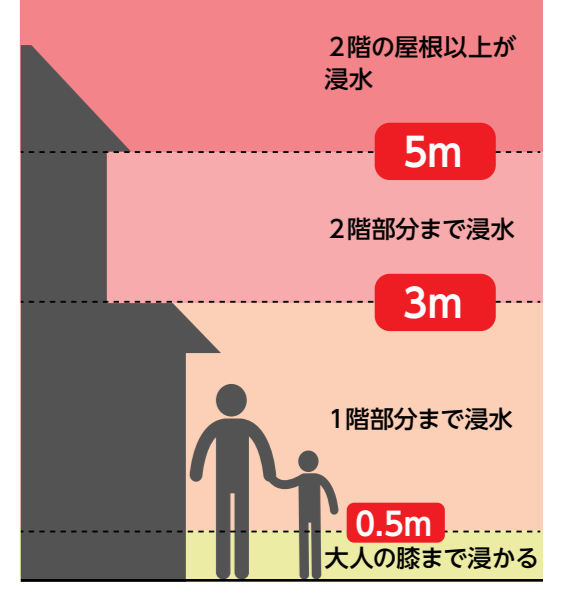
大津波警報時の避難先



津波浸水想定区域（基準水位）



浸水の深さの目安



← 避難推奨方向

東日本大震災の津波到達ライン

防災行政無線（屋外スピーカー）