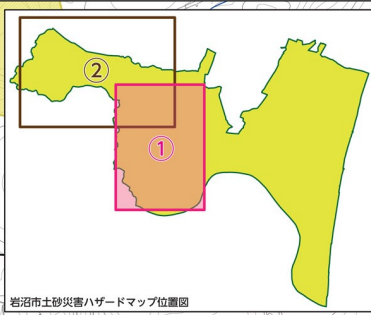


岩沼市土砂災害ハザードマップ

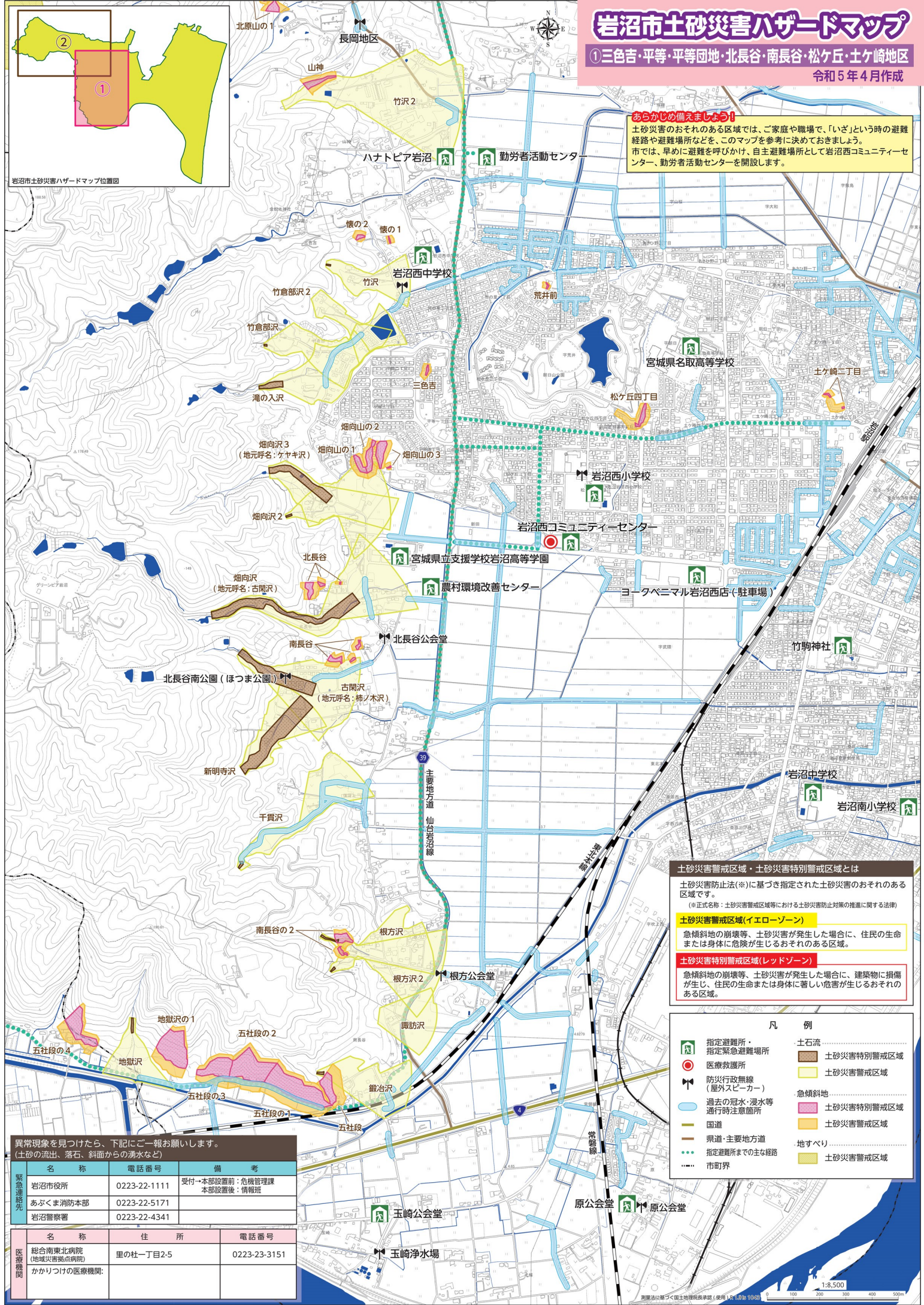
①三色吉・平等・平等団地・北長谷・南長谷・松ヶ丘五丁目・土ヶ崎地区

令和5年4月作成

岩沼市土砂災害ハザードマップ位置図



あらかじめ備えましょう!
土砂災害のおそれのある区域では、ご家庭や職場で、「いざ」という時の避難経路や避難場所などを、このマップを参考に決めておきましょう。市では、早めに避難を呼びかけ、自主避難場所として岩沼西コミュニティセンター、勤労者活動センターを開設します。



土砂災害警戒区域・土砂災害特別警戒区域とは
土砂災害防止法(※)に基づき指定された土砂災害のおそれのある区域です。
(※正式名称：土砂災害警戒区域等における土砂災害防止対策の推進に関する法律)

土砂災害警戒区域(イエローゾーン)
急傾斜地の崩壊等、土砂災害が発生した場合に、住民の生命または身体に危険が生じるおそれのある区域。

土砂災害特別警戒区域(レッドゾーン)
急傾斜地の崩壊等、土砂災害が発生した場合に、建築物に損傷が生じ、住民の生命または身体に著しい危害が生じるおそれのある区域。

凡	例
指定避難所・指定緊急避難場所	土石流
医療救護所(屋外スピーカー)	土砂災害特別警戒区域
防災行政無線	土砂災害警戒区域
過去の冠水・浸水等進行時注意箇所	急傾斜地
国道	土砂災害特別警戒区域
県道・主要地方道	土砂災害警戒区域
指定避難所までの主な経路	地すべり
市町界	土砂災害警戒区域

異常現象を見つけたら、下記にご一報をお願いします。
(土砂の流出、落石、斜面からの湧水など)

緊急連絡先	名称	電話番号	備考
	岩沼市役所	0223-22-1111	受付→本部設置前：危機管理課 本部設置後：情報班
	あぶくま消防本部	0223-22-5171	
	岩沼警察署	0223-22-4341	

医療機関	名称	住所	電話番号
	総合南東北病院(地域災害拠点病院)	里の杜一丁目2-5	0223-23-3151
	かかりつけの医療機関:		