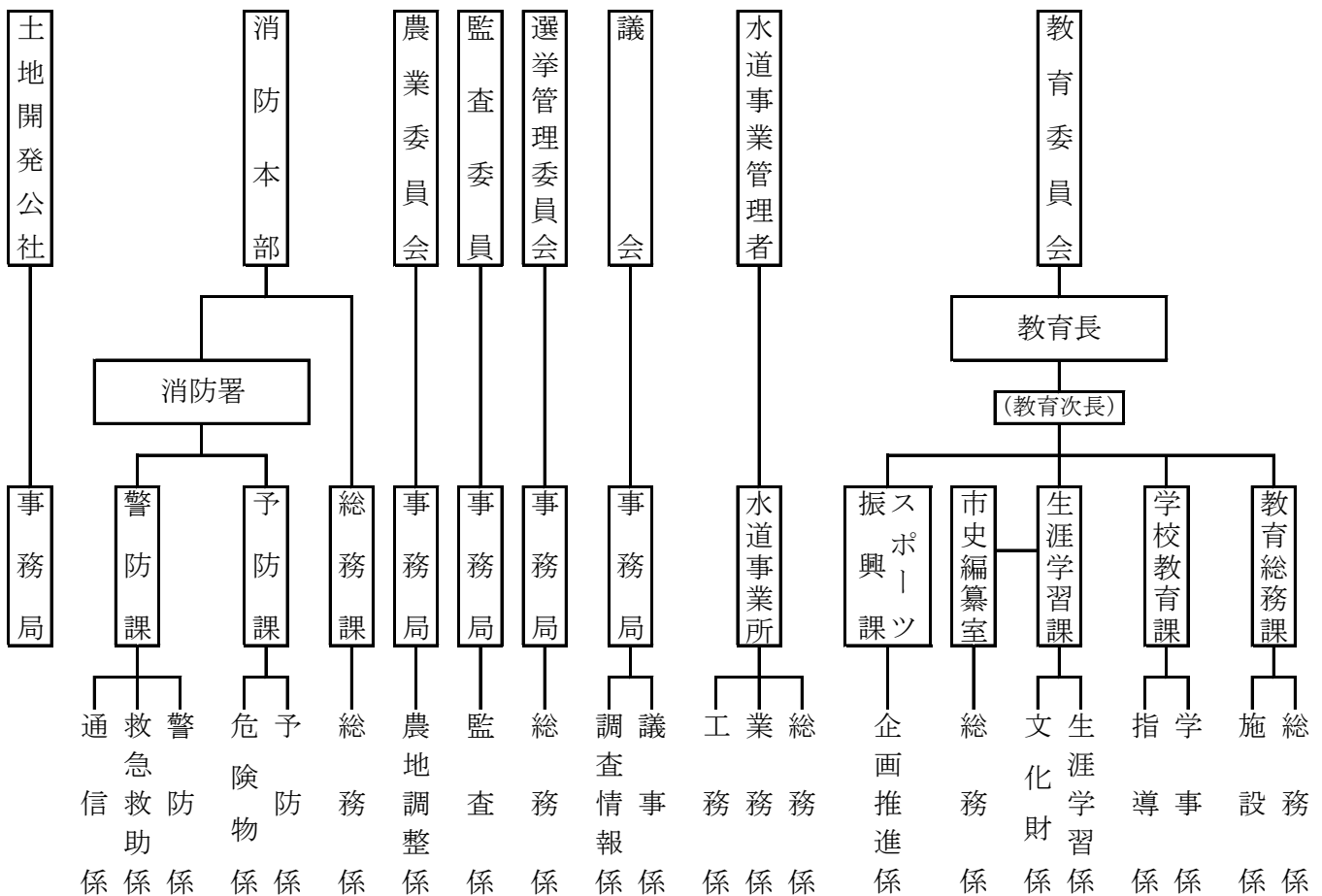
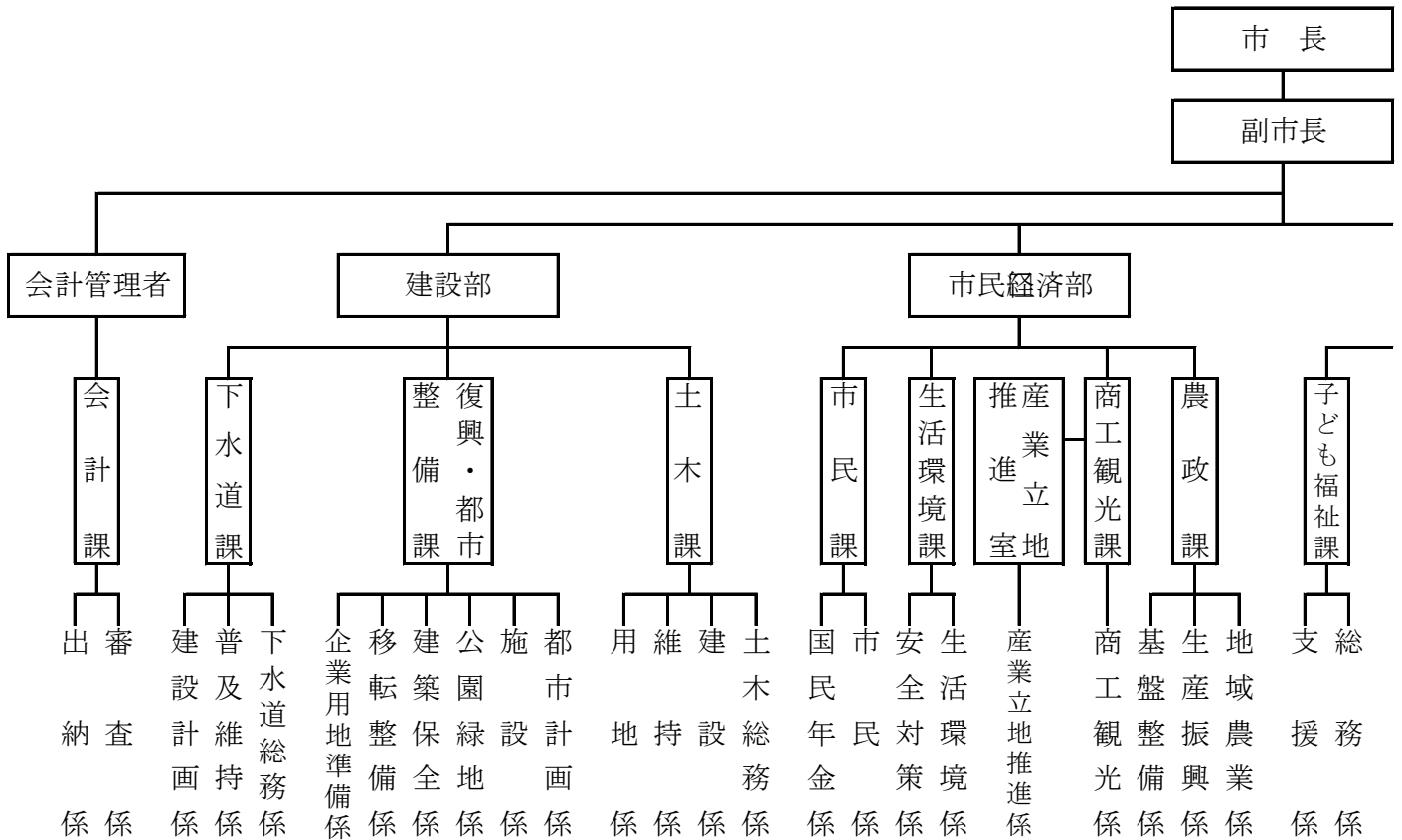
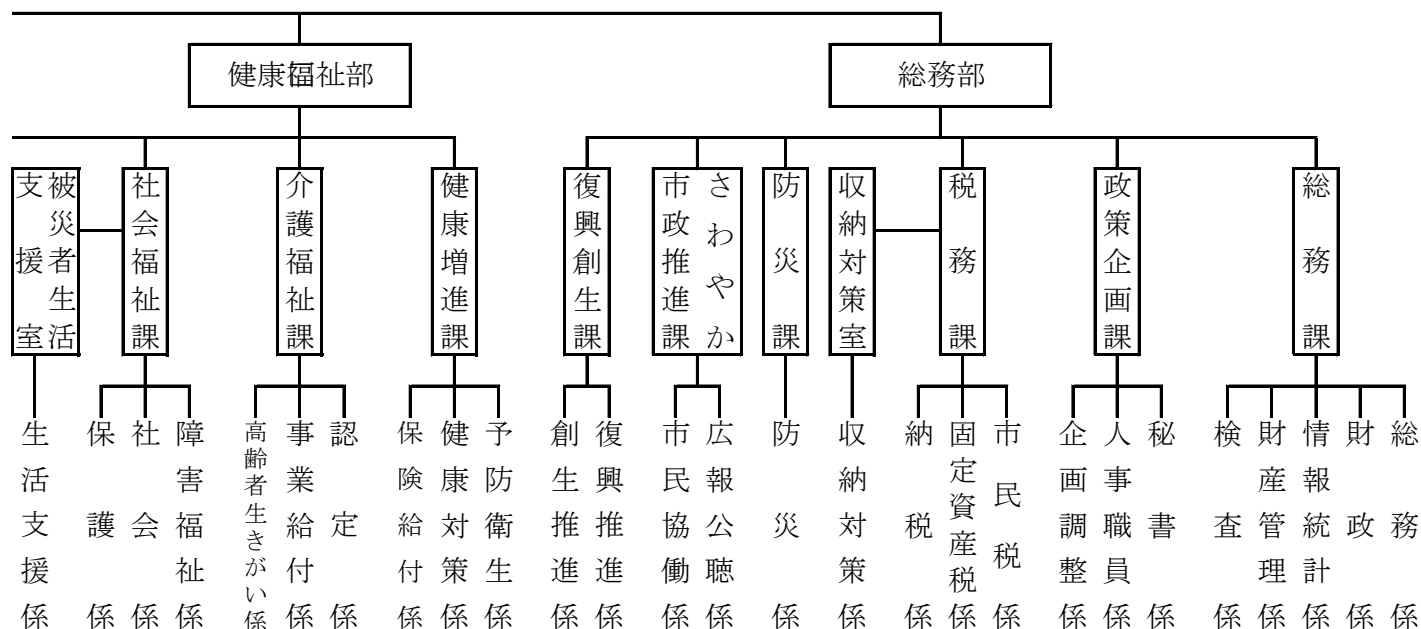


第16章 行政・選挙

1. 岩沼市行政機構図





【総務部出先機関】

- ・グリーンピア岩沼 総務係
- ・コミュニティ放送センター
- ・玉浦コミュニティセンター

【健康福祉部出先機関】

- ・保健センター
- ・精神障害者小規模作業所工房あすなる
- ・総合福祉センター
- ・東部地区老人憩の家
- ・北部地区老人憩の家
- ・西部地区老人憩の家
- ・デイサービスセンターたけくま
- ・デイサービスセンターさとのもり
- ・東保育所
- ・相の原保育所
- ・北児童センター
- ・東児童館
- ・子育て支援センター
- ・すぎのこ学園
- ・知的障害者自立生活体験学習施設
トレーニングホームたてした
- ・障害者地域活動支援センターやすらぎの里
- ・知的障害者通所授産施設ひまわりホーム
- ・南部地区総合福祉プラザ
(ふれあいサロン含む)

【市民経済部出先機関】

- ・火葬場
- ・農村環境改善センター 庶務係
- ・ハナトピア岩沼 業務係
- ・勤労者活動センター 業務係

【建設部出先機関】

- ・道路維持出張所
- ・二の倉排水管理所
- ・千年希望の丘交流センター

【教育機関】

- ・岩沼小学校
- ・岩沼西小学校
- ・岩沼中学校
- ・岩沼北中学校
- ・玉浦小学校
- ・岩沼南小学校
- ・玉浦中学校
- ・岩沼西中学校

【学校以外の教育機関】

- ・市民会館 事業係 管理係
- ・中央公民館 社会教育係
- ・西公民館 社会教育係
- ・総合運動場(少年スポーツ公園・陸上競技場・
総合体育館・多目的グラウンド)
- ・市民体育センター
- ・市民図書館 図書係 管理係 分館2
- ・青少年室
- ・鍛冶スポーツ公園
- ・市民テニスコート
- ・矢野目運動広場

【水道事業所出先機関】

- ・玉崎浄水場 浄水係 水質係

[平成29年5月1日現在]

2. 市の歴代三役

(昭和46年11月1日市制施行)

歴代	市			長		
	氏名	就任年月日	満期又は退任年月日			
1	古内 広直	昭和 46 年 11 月 1 日	昭和 47 年 2 月 29 日			
2	古内 広直	昭和 47 年 3 月 1 日	昭和 49 年 6 月 6 日			
3	森 喜吉	昭和 49 年 6 月 23 日	昭和 53 年 6 月 22 日			
4	渡邊 健一郎	昭和 53 年 6 月 23 日	昭和 57 年 6 月 22 日			
5	渡邊 健一郎	昭和 57 年 6 月 23 日	昭和 61 年 6 月 22 日			
6	渡邊 健一郎	昭和 61 年 6 月 23 日	平成 2 年 6 月 22 日			
7	小野 光彦	平成 2 年 6 月 23 日	平成 6 年 6 月 22 日			
8	小野 光彦	平成 6 年 6 月 23 日	平成 10 年 6 月 22 日			
9	井口 経明	平成 10 年 6 月 23 日	平成 14 年 6 月 22 日			
10	井口 経明	平成 14 年 6 月 23 日	平成 18 年 6 月 22 日			
11	井口 経明	平成 18 年 6 月 23 日	平成 22 年 6 月 22 日			
12	井口 経明	平成 22 年 6 月 23 日	平成 26 年 6 月 22 日			
13	菊地 啓夫	平成 26 年 6 月 23 日	在 職 中			

歴代	助			役		
	氏名	就任年月日	満期又は退任年月日			
1	森 喜吉	昭和 46 年 11 月 1 日	昭和 47 年 3 月 31 日			
2	森 喜吉	昭和 47 年 4 月 1 日	昭和 49 年 5 月 31 日			
3	矢内 久太郎	昭和 49 年 7 月 4 日	昭和 53 年 7 月 3 日			
4	矢内 久太郎	昭和 53 年 7 月 5 日	昭和 56 年 6 月 7 日			
5	八島 元悠	昭和 56 年 8 月 7 日	昭和 57 年 8 月 6 日			
6	八島 元悠	昭和 57 年 8 月 7 日	平成 元年 8 月 6 日			
7	菊地 軍治	平成 元年 8 月 7 日	平成 2 年 6 月 30 日			
8	中畑 敦	平成 2 年 7 月 12 日	平成 6 年 7 月 11 日			
9	佐藤 孝男	平成 6 年 7 月 12 日	平成 10 年 6 月 30 日			
10	阿部 謙一	平成 10 年 9 月 1 日	平成 14 年 8 月 31 日			
11	三浦 一朗	平成 14 年 1 月 1 日	平成 17 年 12 月 31 日			
12	三浦 一朗	平成 18 年 1 月 1 日	平成 18 年 12 月 31 日			

(注)平成19年1月1日より助役の呼称が「副市長」と改められた。

歴代	副市長										
	氏名	就任年月日			満期又は退任年月日						
1	三浦一朗	平成19年	1月	1日	平成21年	12月	31日				
2	吉田勝	平成19年	1月	1日	平成22年	12月	31日				
3	菊地啓夫	平成23年	1月	1日	平成26年	10月	30日				
4	熊谷良哉	平成26年	11月	1日	平成29年	3月	31日				
5	鈴木隆夫	平成29年	4月	1日	在職中						

(注)平成19年1月1日より助役の呼称が「副市長」と改められた。

歴代	収入役										
	氏名	就任年月日			満期又は退任年月日						
1	矢内久太郎	昭和46年	11月	1日	昭和48年	9月	30日				
2	矢内久太郎	昭和48年	10月	1日	昭和49年	7月	3日				
3	大友四郎	昭和49年	7月	4日	昭和53年	7月	3日				
4	黒田正吉	昭和53年	7月	5日	昭和57年	7月	3日				
5	菊地軍治	昭和57年	7月	7日	昭和61年	7月	6日				
6	菊地軍治	昭和61年	7月	7日	平成元年	7月	6日				
7	斎藤満	平成元年	8月	7日	平成5年	8月	6日				
8	佐藤孝男	平成5年	8月	7日	平成6年	7月	11日				
9	田村弘穂	平成6年	7月	12日	平成10年	7月	11日				
10	三浦一朗	平成10年	9月	1日	平成13年	12月	31日				
11	砂金勲	平成15年	1月	1日	平成18年	12月	31日				

(注)平成19年3月31日収入役を制度上廃止

3. 市職員（定数）

（単位：人，％）

区 分	平成22年度		平成23年度	
	人数	構成比	人数	構成比
総数	465	100.0	465	100.0
市長の事務局の職員	276	59.4	276	59.4
議会の事務局の職員	5	1.1	5	1.1
選挙管理委員会の事務局の職員	3	0.6	3	0.6
監査委員の事務局の職員	2	0.4	2	0.4
教育委員会の事務局並びに教育委員会の所管に属する 学校及び学校以外の教育機関の職員（注）	100	21.5	100	21.5
農業委員会の事務局の職員	5	1.1	5	1.1
消防の職員	50	10.8	50	10.8
水道事業の企業職員	24	5.2	24	5.2

資料：総務部政策企画課

（注）条例改正により平成14年度以降は、従来の「教育委員会の事務局の職員」と「教」として定数を定めている。

4. 市職員（実数）

（単位：人）

区 分	総 数（注）	事務職員
総数	358	177
市長の事務局の職員	246	144
議会の事務局の職員	5	4
選挙管理委員会の事務局の職員	1	
監査委員の事務局の職員	2	2
教育委員会の事務局並びに教育委員会の所管に属する 学校及び学校以外の教育機関の職員	42	21
農業委員会の事務局の職員	3	3
消防の職員	50	
水道事業の企業職員	9	3

資料：総務部政策企画課 （注）総数に一般職非常勤職員は含まない。

各4月1日現在

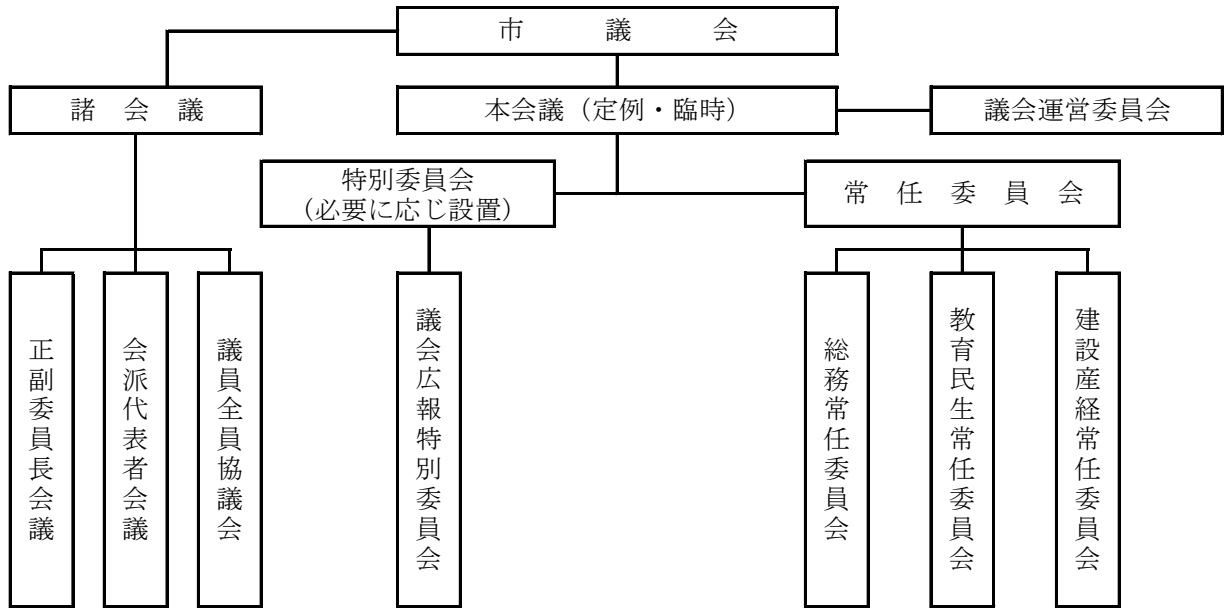
平成24年度		平成25年度		平成26年度		平成27年度		平成28年度		平成29年度	
人数	構成比	人数	構成比	人数	構成比	人数	構成比	人数	構成比	人数	構成比
465	100.0	465	100.0	465	100.0	465	100.0	465	100.0	465	100.0
276	59.4	276	59.4	276	59.4	276	59.4	276	59.4	276	59.4
5	1.1	5	1.1	5	1.1	5	1.1	5	1.1	5	1.1
3	0.6	3	0.6	3	0.6	3	0.6	3	0.6	3	0.6
2	0.4	2	0.4	2	0.4	2	0.4	2	0.4	2	0.4
100	21.5	100	21.5	100	21.5	100	21.5	100	21.5	100	21.5
5	1.1	5	1.1	5	1.1	5	1.1	5	1.1	5	1.1
50	10.8	50	10.8	50	10.8	50	10.8	50	10.8	50	10.8
24	5.2	24	5.2	24	5.2	24	5.2	24	5.2	24	5.2

育委員会の所管に属する学校及び学校以外の教育機関の職員」の2区分を合算し、1区分

平成29年4月1日

技術職員	労務職員	一般職非常勤職員
160	21	99
96	6	62
	1	
1		
8	13	36
50		
5	1	1

5. 市議会構成



6. 市の歴代議長・副議長

歴代	議長		
	氏名	就任年月日	満期又は退任年月日
1	七 喜 藤 辰	昭和46年11月1日	昭和47年1月11日
2	七 治 藤 辰	昭和47年1月12日	昭和51年1月11日
3	七 治 藤 辰	昭和51年1月12日	昭和55年1月11日
4	七 治 藤 辰	昭和55年1月12日	昭和59年1月11日
5	七 治 藤 辰	昭和59年1月12日	昭和61年4月18日
6	七 治 藤 辰	昭和61年4月18日	昭和63年1月11日
7	七 治 藤 辰	昭和63年1月12日	昭和63年6月21日
8	七 治 藤 辰	昭和63年6月21日	平成 4年1月11日
9	七 治 藤 辰	平成 4年1月13日	平成 6年1月17日
10	七 治 藤 辰	平成 6年1月17日	平成 8年1月11日
11	七 治 藤 辰	平成 8年1月12日	平成10年5月21日
12	七 治 藤 辰	平成10年7月 1日	平成12年1月11日
13	七 治 藤 辰	平成12年1月12日	平成16年1月11日
14	七 治 藤 辰	平成16年1月13日	平成20年1月11日
15	七 治 藤 辰	平成20年1月15日	平成24年1月11日
16	七 治 藤 辰	平成24年1月12日	平成26年1月14日
17	七 治 藤 辰	平成26年1月14日	平成26年9月24日
18	七 治 藤 辰	平成26年9月24日	平成28年1月11日
19	七 治 藤 辰	平成28年1月12日	在 任 中

歴代	副議長		
	氏名	就任年月日	満期又は退任年月日
1	七 喜 藤 辰	昭和46年11月1日	昭和47年1月11日
2	七 治 藤 辰	昭和47年1月12日	昭和51年1月11日
3	七 治 藤 辰	昭和51年1月12日	昭和55年1月11日
4	七 治 藤 辰	昭和55年1月12日	昭和59年1月11日
5	七 治 藤 辰	昭和59年1月12日	昭和60年8月30日
6	七 治 藤 辰	昭和60年9月12日	昭和63年1月11日
7	七 治 藤 辰	昭和63年1月12日	平成 4年1月11日
8	七 治 藤 辰	平成 4年1月13日	平成 8年1月11日
9	七 治 藤 辰	平成 8年1月12日	平成12年1月11日
10	七 治 藤 辰	平成12年1月12日	平成16年1月11日
11	七 治 藤 辰	平成16年1月13日	平成20年1月11日
12	七 治 藤 辰	平成20年1月15日	平成22年1月12日
13	七 治 藤 辰	平成22年1月12日	平成24年1月11日
14	七 治 藤 辰	平成24年1月12日	平成26年1月13日
15	七 治 藤 辰	平成26年1月14日	平成28年1月11日
16	七 治 藤 辰	平成28年1月12日	在 任 中

7. 投票区別選挙人名簿登録者数

(単位：人)

平成29年9月1日

区 分	総 数	男	女	区 分	総 数	男	女
総 数	36,602	17,859	18,743				
第1投票所				第10投票所			
吹上地区集会所	1,925	976	949	玉浦コミュニティセンター	3,357	1,595	1,762
第2投票所				第11投票所			
岩沼みなみプラザ	2,916	1,454	1,462	総合福祉センター	2,103	1,045	1,058
第3投票所				第12投票所			
市民体育センター	2,343	1,137	1,206	矢野目地区中央集会所	1,452	769	683
第4投票所				第13投票所			
シルバー人材センター事務所	1,368	634	734	根方公会堂	964	513	451
第5投票所				第14投票所			
岩沼小学校	2,085	977	1,108	たけくま集会所	3,265	1,604	1,661
第6投票所				第15投票所			
北児童センター	2,065	985	1,080	西児童センター	3,000	1,442	1,558
第7投票所				第16投票所			
相の原保育所	1,968	941	1,027	岩沼西中学校	3,178	1,542	1,636
第8投票所				第17投票所			
亀塚保育所	979	467	512	小川公会堂	515	260	255
第9投票所				第18投票所			
西保育所	2,832	1,370	1,462	志賀地区集会所	287	148	139

資料：選挙管理委員会

8. 選挙人名簿登録者数の推移

(単位：人)

各年9月定時登録

年	総 数	男	女	
平成20年		35,330	17,160	18,170
21		35,428	17,186	18,242
22		35,406	17,145	18,261
23		35,119	16,966	18,153
24		35,074	16,952	18,122
25		35,130	17,011	18,119
26		35,270	17,086	18,184
27		35,471	17,262	18,209
28		36,550	17,836	18,714
29		36,602	17,859	18,743

資料：選挙管理委員会

行政・選挙

9. 選挙の投票状況

(単位：人，%)

選挙種別	選挙期日	当日有権者数		
		総数	男	女
衆議院議員選挙				
(第3区小選挙区)	平成17年9月11日	34,454	16,688	17,766
(比例代表)	平成17年9月11日	34,469	16,695	17,774
(第3区小選挙区)	平成21年8月30日	35,379	17,166	18,213
(比例代表)	平成21年8月30日	35,379	17,166	18,213
(第3区小選挙区)	平成24年12月16日	35,057	16,949	18,108
(比例代表)	平成24年12月16日	35,057	16,949	18,108
(第3区小選挙区)	平成26年12月14日	35,326	17,123	18,203
(比例代表)	平成26年12月14日	35,326	17,123	18,203
(第3区小選挙区)	平成29年10月22日	36,568	17,839	18,729
(比例代表)	平成29年10月22日	36,568	17,839	18,729
参議院議員選挙				
(県選挙区)	平成16年7月11日	33,763	16,400	17,363
(比例代表)	平成16年7月11日	33,775	16,405	17,370
(県選挙区)	平成19年7月29日	35,253	17,090	18,163
(比例代表)	平成19年7月29日	35,253	17,090	18,163
(県選挙区)	平成22年7月11日	35,208	17,020	18,188
(比例代表)	平成22年7月11日	35,208	17,020	18,188
(県選挙区)	平成25年7月21日	35,146	17,006	18,140
(比例代表)	平成25年7月21日	35,146	17,006	18,140
(県選挙区)	平成28年7月10日	36,483	17,797	18,686
(比例代表)	平成28年7月10日	36,483	17,797	18,686
宮城知事選挙				
	平成13年11月18日	31,883	15,489	16,394
	平成17年10月23日	34,009	16,436	17,573
	平成21年10月25日	34,990	16,932	18,058
	平成25年10月27日	34,643	16,738	17,905
	平成29年10月22日	36,122	17,582	18,540
宮城県議会議員選挙				
	平成11年4月11日	30,260	14,653	15,607
	平成15年4月13日	32,574	15,792	16,782
	平成19年4月8日	34,338	16,562	17,776
	平成23年11月13日	無投票	-	-
	平成27年10月25日	35,068	17,027	18,041
岩沼市長選挙				
	平成10年5月31日	29,809	14,481	15,328
	平成14年6月16日	32,033	15,530	16,503
	平成18年6月4日	無投票	-	-
	平成22年5月30日	34,681	16,739	17,942
	平成26年6月8日	無投票	-	-
岩沼市議会議員選挙				
	平成11年12月12日	30,940	15,021	15,919
	平成15年12月21日	33,071	16,080	16,991
	平成19年12月16日	34,802	16,844	17,958
	平成23年12月18日	34,599	16,692	17,907
	平成27年12月20日	35,100	17,050	18,050

資料：選挙管理委員会

投票者			投票率			棄権者数
総数	男	女	総数	男	女	
22,183	10,798	11,385	64.38	64.71	64.08	12,271
22,178	10,799	11,379	64.34	64.68	64.02	12,291
24,036	11,804	12,232	67.94	68.76	67.16	11,343
24,031	11,800	12,231	67.92	68.74	67.16	11,348
19,363	9,672	9,691	55.23	57.07	53.52	15,694
19,358	9,669	9,689	55.22	57.05	53.51	15,699
17,420	8,778	8,642	49.31	51.26	47.48	17,906
17,417	8,775	8,642	49.30	51.25	47.48	17,909
18,859	9,260	9,599	51.57	51.91	51.25	17,709
18,860	9,262	9,598	51.58	51.92	51.25	17,708
17,397	8,663	8,734	51.53	52.82	50.30	16,366
17,397	8,666	8,731	51.51	52.83	50.26	16,378
19,358	9,576	9,782	54.91	56.03	53.86	15,895
19,356	9,576	9,780	54.91	56.03	53.85	15,897
18,003	9,075	8,928	51.13	53.32	49.09	17,205
18,001	9,075	8,926	51.13	53.32	49.08	17,207
17,770	8,876	8,894	50.56	52.19	49.03	17,376
17,762	8,872	8,890	50.54	52.17	49.01	17,384
18,961	9,459	9,502	51.97	53.15	50.85	17,522
18,957	9,456	9,501	51.96	53.13	50.85	17,526
11,442	5,450	5,992	35.89	35.19	36.55	20,441
13,119	6,441	6,678	38.58	39.19	38.00	20,890
15,675	7,611	8,064	44.80	44.95	44.66	19,315
12,730	6,100	6,630	36.75	36.44	37.03	21,913
18,839	9,248	9,591	52.15	52.60	51.73	17,283
16,976	8,121	8,855	56.10	55.42	56.74	13,284
16,427	7,837	8,590	50.43	49.63	51.19	16,147
16,310	7,826	8,484	47.50	47.25	47.73	18,028
-	-	-	-	-	-	-
14,081	6,907	7,174	40.15	40.56	39.76	20,987
20,716	9,726	10,990	69.50	67.16	71.70	9,093
19,759	9,204	10,555	61.68	59.27	63.96	12,274
-	-	-	-	-	-	-
17,837	8,469	9,368	51.43	50.59	52.21	16,844
-	-	-	-	-	-	-
20,958	9,777	11,181	67.74	65.09	70.24	9,982
19,898	9,394	10,504	60.17	58.42	61.82	13,173
20,156	9,468	10,688	57.92	56.21	59.52	14,646
18,326	8,618	9,708	52.97	51.63	54.21	16,273
17,036	8,104	8,932	48.54	47.53	49.48	18,064

10. 市議会議員

平成30年1月15日現在
(任期満了 平成32年1月11日)

議席	氏名	所属委員会			党派	会派
		常任委員会	議会運営委員会	議会広報特別委員会		
1	佐藤 剛太	△ 教育民生		議 広	無所属	岩沼政策フォーラム
2	菊地 忍	△ 総 務		議 広	無所属	岩沼政策フォーラム
3	高橋 光孝	△ 建設産経		□ 議 広	無所属	岩沼政策フォーラム
4	植田 美枝子	総 務		議 広	無所属	いわぬまアシスト
5	佐藤 淳一	建設産経		議 広	自民党	岩沼政策フォーラム
6	大友 健	教育民生			無所属	いわぬまアシスト
7	布田 恵美	□ 建設産経		△ 議 広	無所属	
8	酒井 信幸	□ 教育民生			無所属	
9	須藤 功	建設産経	議 運		無所属	いわぬまアシスト
10	渡辺 ふさ子	総 務		議 広	共産党	
11	佐藤 一郎	□ 総 務	議 運	議 広	無所属	岩沼政策フォーラム
12	国井 宗和	建設産経	議 運		無所属	岩沼政策フォーラム
13	布田 一民	建設産経	△ 議 運		無所属	岩沼政策フォーラム
14	長田 忠広	教育民生			公明党	
15	飯塚 悦男	教育民生	□ 議 運		無所属	岩沼政策フォーラム
16	沼田 健一	総 務	議 運		自民党	岩沼政策フォーラム
17	○ 櫻井 隆	教育民生			無所属	岩沼政策フォーラム
18	◎ 森 繁男	—	—	—	無所属	岩沼政策フォーラム

資料：議会事務局

※ 氏名欄中◎印は議長，○印は副議長，

常任委員会・議会運営委員会・特別委員会の□は委員長，△は副委員長