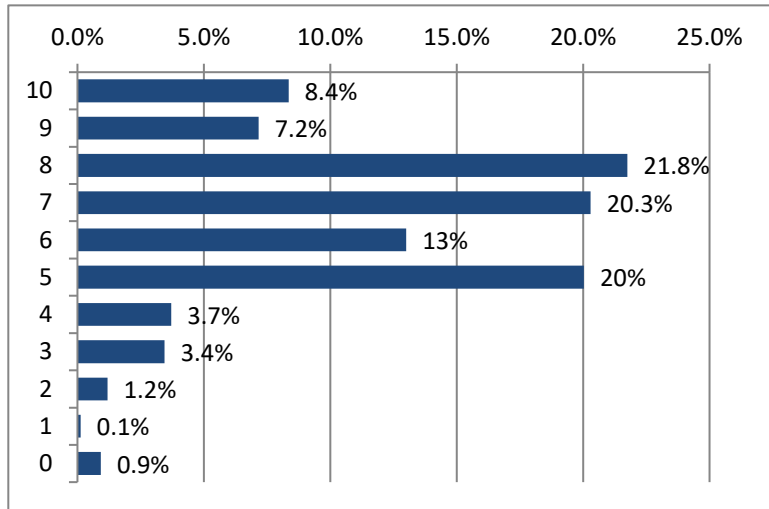


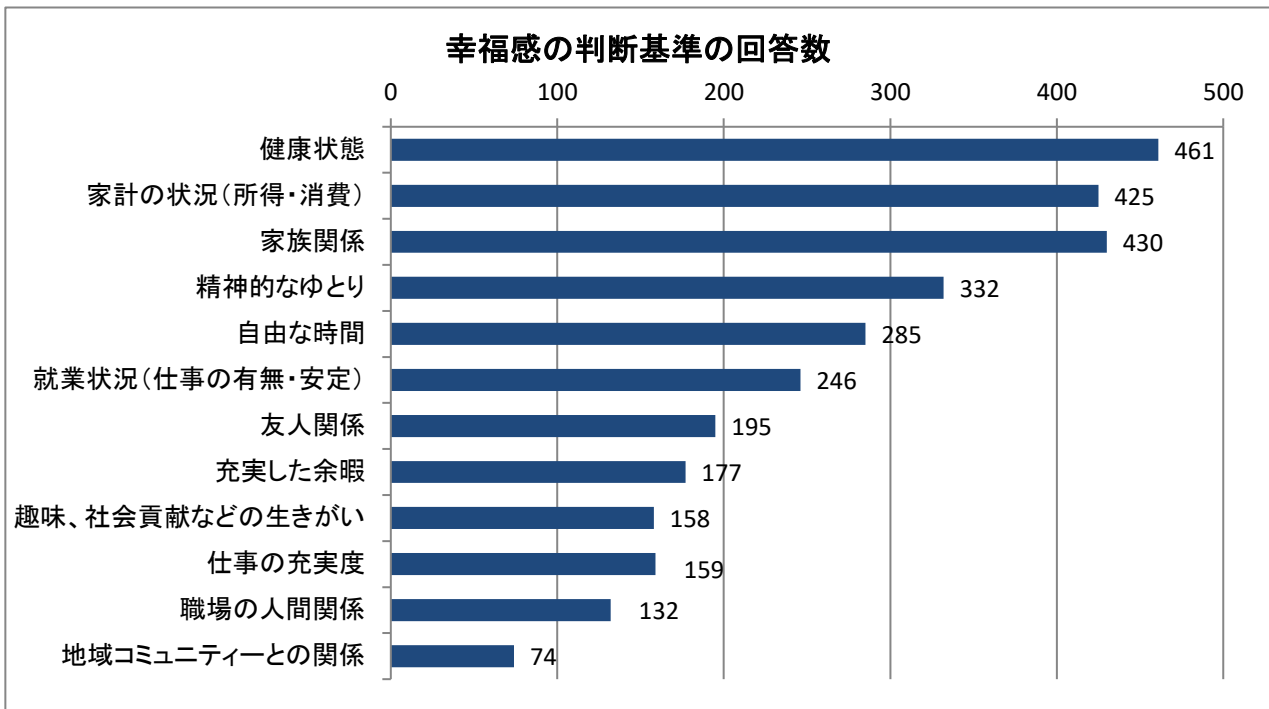
(3)まちづくりの指標

問. 現在、あなたはどの程度幸せですか。「とても幸せ」を10点、「とても不幸」を0点とすると、何点くらいになると思いますか。

幸福度	回答数	割合
10	63	8.4%
9	54	7.2%
8	164	21.8%
7	153	20.3%
6	98	13%
5	151	20%
4	28	3.7%
3	26	3.4%
2	9	1.2%
1	1	0.1%
0	7	0.9%
合計	754	100%
平均	6.66	

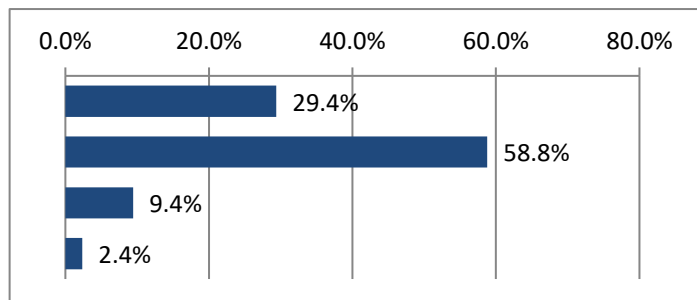


問. 幸福感を判断する際に重視した事項は何ですか。(複数回答可)



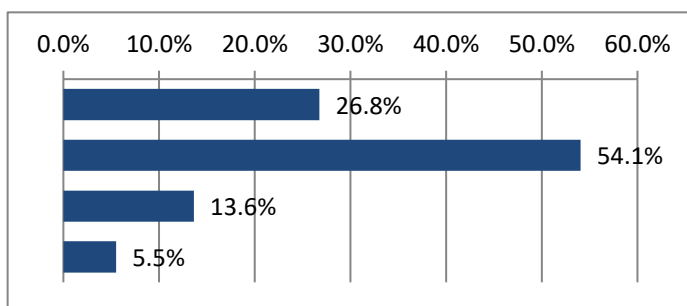
問. あなたにとって岩沼市は住みよいまちですか。

回答	回答数	割合
たいへん住みよい	224	29.4%
どちらかと言えば 住みよい	448	58.8%
どちらかと言えば 住みにくい	72	9.4%
たいへん住みにくい	18	2.4%
合計	762	100%



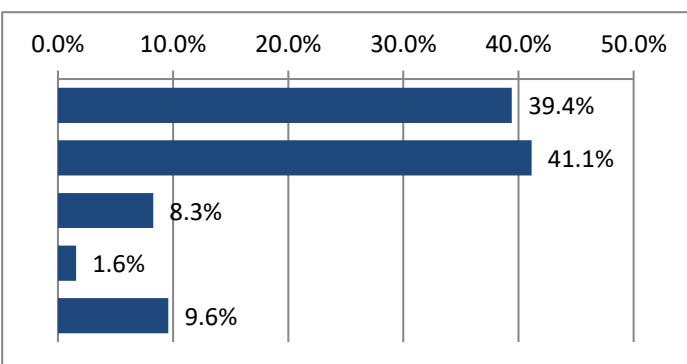
問. あなたにとって岩沼市は愛着のあるまちですか。

回答	回答数	割合
とても愛着がある	204	26.8%
どちらかと言えば 愛着がある	412	54.1%
どちらかと言えば 愛着がない	104	13.6%
まったく愛着がない	42	5.5%
総計	762	100%



問. これからも岩沼市に住み続けたいと思いますか。

回答	回答数	割合
いつまでも住み続けたい	300	39.4%
当分の間住み続けたい	313	41.1%
できれば他市町村へ 移転したい	63	8.3%
すぐにでも他市町村へ 移転したい	12	1.6%
わからない	73	9.6%
総計	761	100%



問. 住みよさを判断する際に重視した基準は何ですか。(複数回答可)

