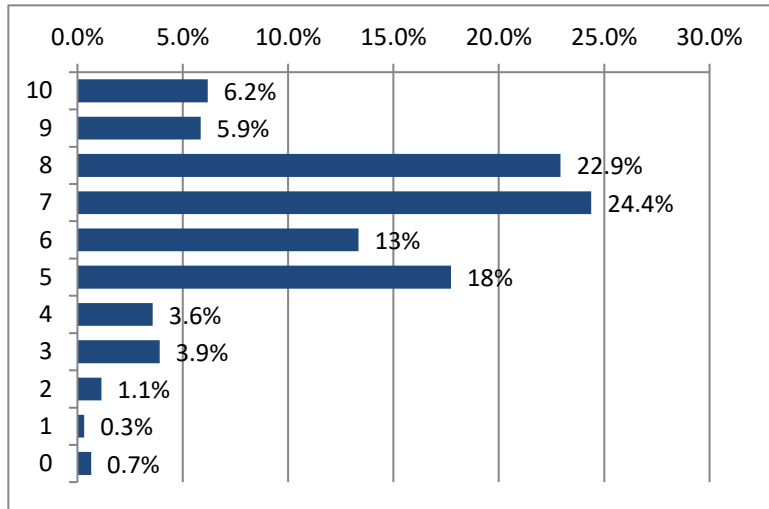


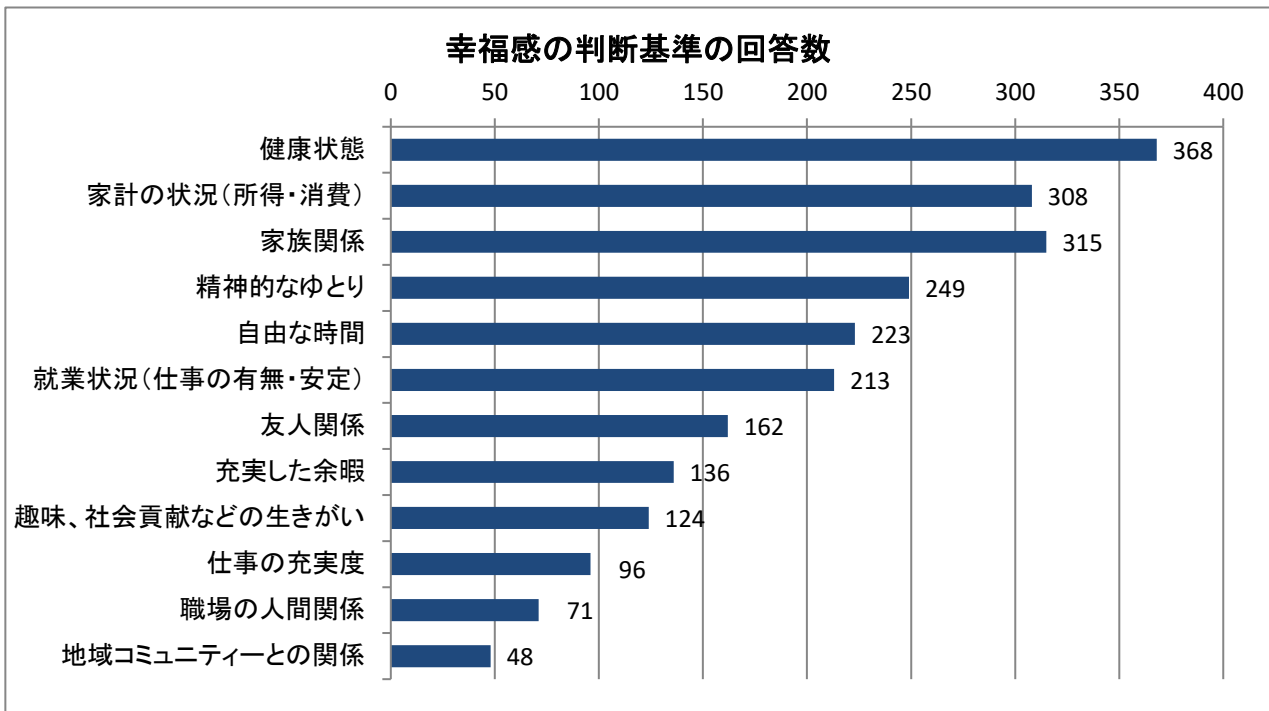
(3)まちづくりの指標

問. 現在、あなたはどの程度幸せですか。「とても幸せ」を10点、「とても不幸」を0点とすると、何点くらいになると思いますか。

幸福度	回答数	割合
10	38	6.2%
9	36	5.9%
8	141	22.9%
7	150	24.4%
6	82	13%
5	109	18%
4	22	3.6%
3	24	3.9%
2	7	1.1%
1	2	0.3%
0	4	0.7%
高 ↑		
↓ 低		
総計	615	100%
平均	6.66	

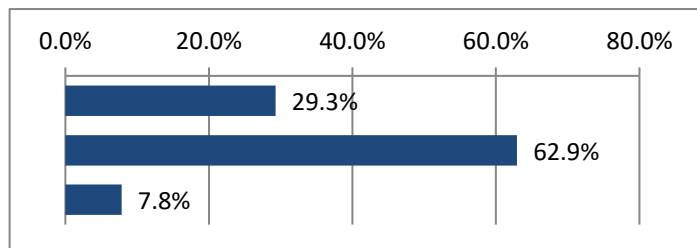


問. 幸福感を判断する際に重視した事項は何ですか。(複数回答可)



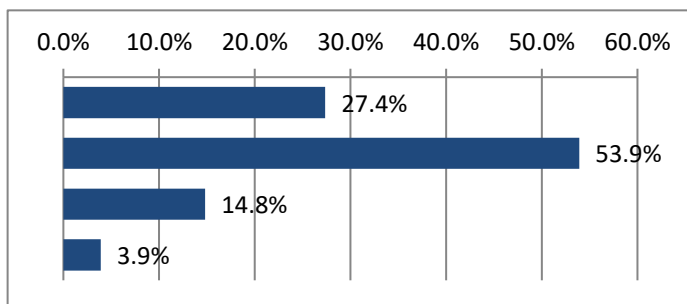
問. あなたにとって岩沼市は住みよいまちですか。

回答	回答数	割合
たいへん住みよい	175	29.3%
どちらかと言えば 住みよい	377	62.9%
どちらかと言えば 住みにくい	47	7.8%
総計	599	100%



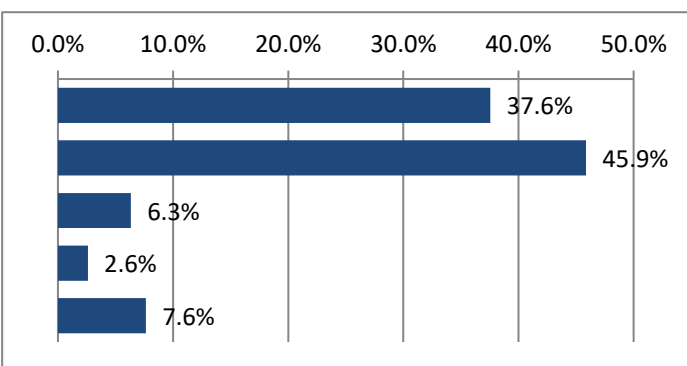
問. あなたにとって岩沼市は愛着のあるまちですか。

回答	回答数	割合
とても愛着がある	168	27.4%
どちらかと言えば 愛着がある	331	53.9%
どちらかと言えば 愛着がない	91	14.8%
まったく愛着がない	24	3.9%
総計	614	100%



問. これからも岩沼市に住み続けたいと思いますか。

回答	回答数	割合
いつまでも住み続けたい	231	37.6%
当分の間住み続けたい	282	45.9%
できれば他市町村へ 移転したい	39	6.3%
すぐにでも他市町村へ 移転したい	16	2.6%
わからない	47	7.6%
総計	615	100%



問. 住みよさを判断する際に重視した基準は何ですか。(複数回答可)

