

市道路線変更箇所調書

(変更前)

図面 対象番号	路線番号	路線名	起 点
			終 点
①	1026	矢野目出雲屋敷線	岩沼市下野郷字西北谷地119番1
			岩沼市下野郷字善願13番
②	1050	浦條名取線	岩沼市下野郷字糺内138番4
			岩沼市下野郷字砂甫浦6番3
③	1090	寺島1号線	岩沼市寺島字寺島97番
			岩沼市寺島字高原348番3
④	1273	蒲崎本線	岩沼市寺島字西川212番5
			岩沼市寺島字新野中71番1
⑤	3024	三色吉小川線	岩沼市三色吉字梅141番2
			岩沼市小川字上町78番1
⑥	3078	根方2号線	岩沼市岩沼市南長谷字台103番1
			岩沼市岩沼市南長谷字台92番3
⑦	3084	根方玉崎線	岩沼市南長谷字錦142番1
			岩沼市南長谷字上原38番1

(変更後)

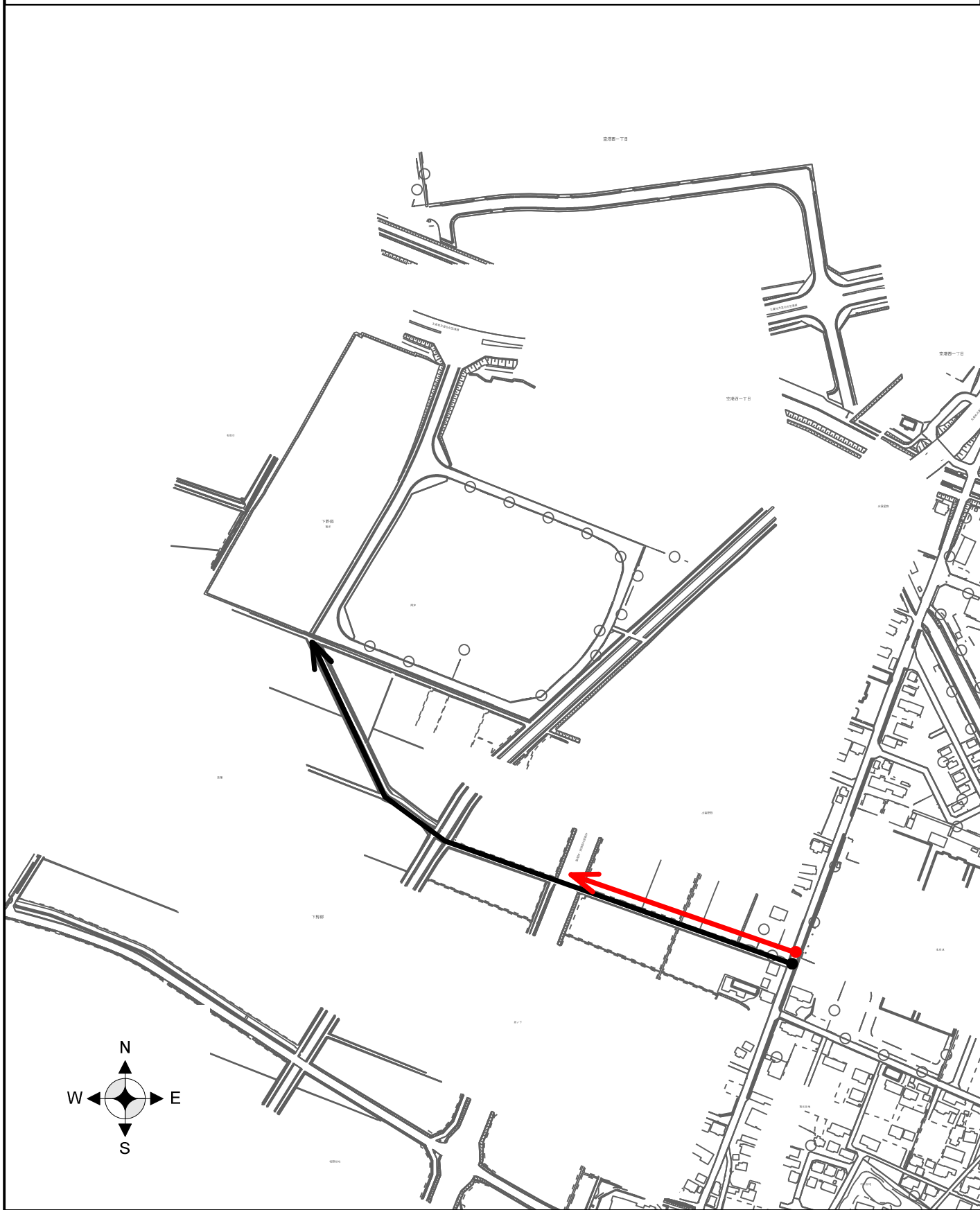
図面 対象番号	路線番号	路線名	起 点
			終 点
①	1026	矢野目出雲屋敷線	岩沼市下野郷字西北谷地119番5
			岩沼市下野郷字指ノ下9番2
②	1050	浦條名取線	岩沼市下野郷字糺内138番4
			岩沼市下野郷字糺内207番
③	1090	寺島1号線	岩沼市寺島字寺島205番1
			岩沼市寺島字高原348番1
④	1273	蒲崎本線	岩沼市寺島字西川212番5
			岩沼市寺島字浜里1番1
⑤	3024	三色吉小川線	岩沼市竹の里三丁目3番6
			岩沼市長岡字八橋168番
⑥	3078	根方2号線	岩沼市岩沼市南長谷字田中1番1
			岩沼市岩沼市南長谷字台92番3
⑦	3084	根方玉崎線	岩沼市南長谷字錦214番2
			岩沼市南長谷字上原241番

①路線番号 1026

路線名 矢野目出雲屋敷線

変更前 

変更後 



1/5000

岩 沼 市

0  300m

位置図

路線番号：1026 路線名：矢野目出雲屋敷線



②路線番号 1050

路線名 浦條名取線

変更前 

変更後 



1/5000

岩 沼 市

0  300m

位置図

路線番号：1050 路線名：浦條名取線

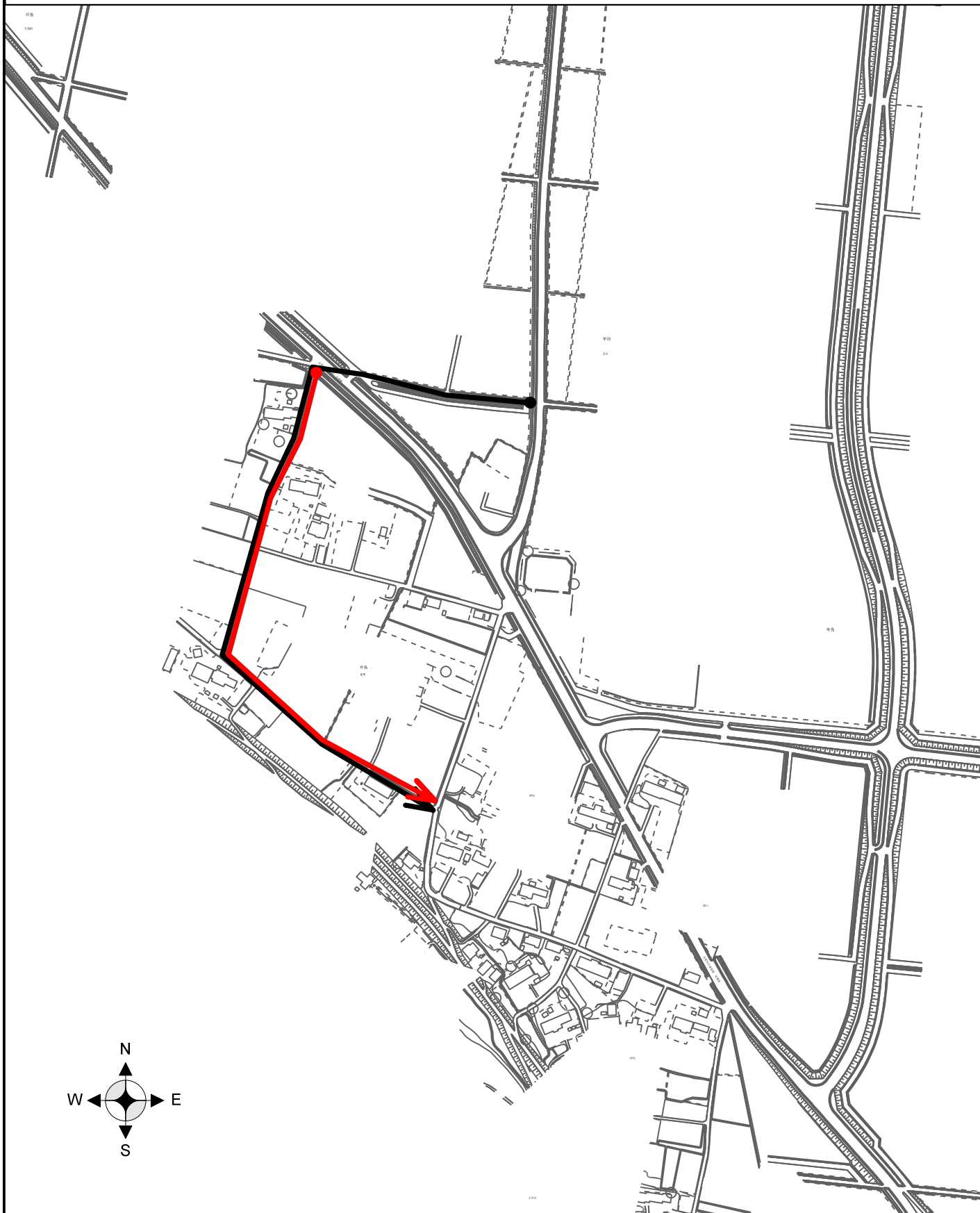


③路線番号 1090

路線名 寺島1号線

変更前 

変更後 



1/5000

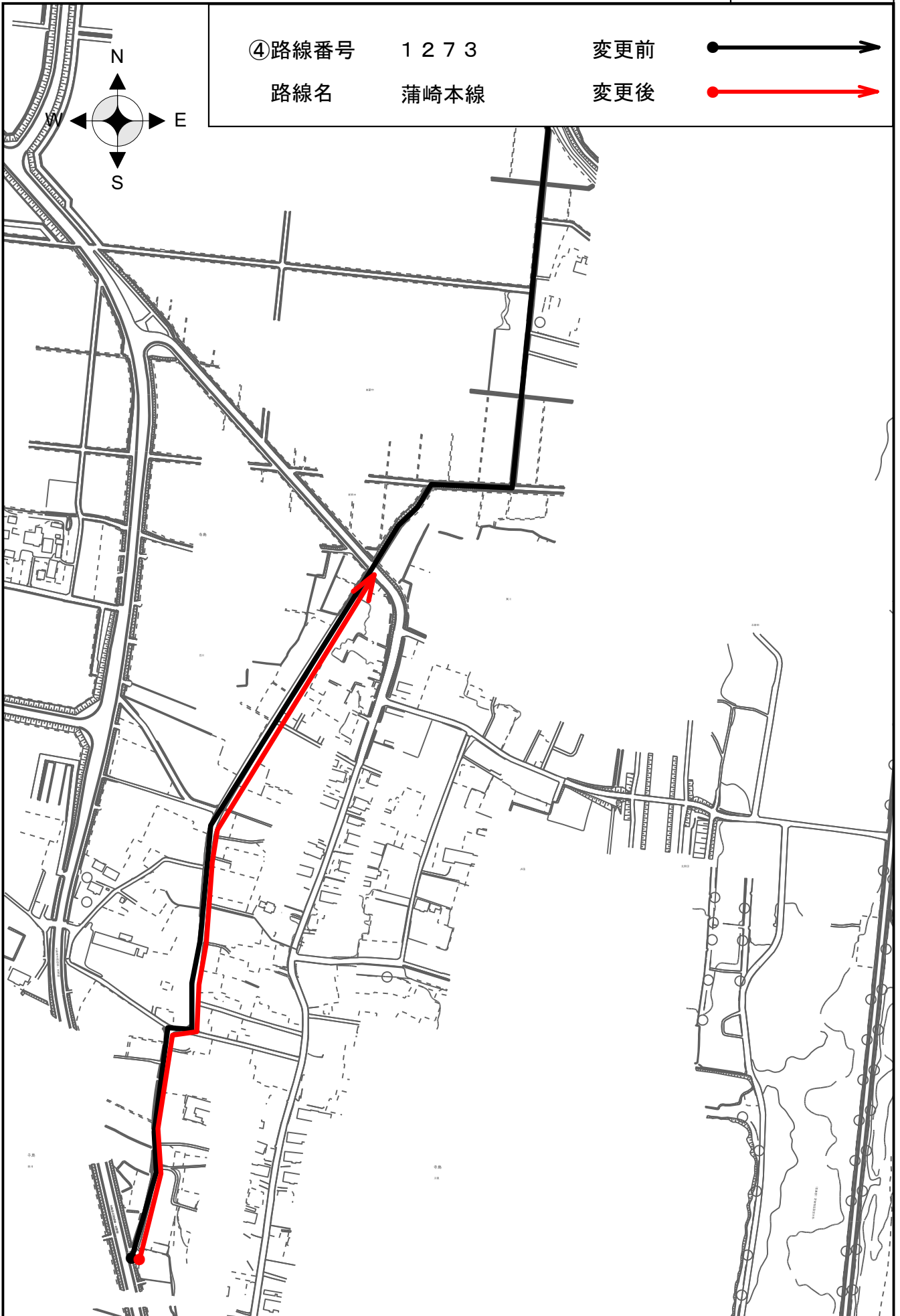
岩 沼 市



位置図

路線番号：1090 路線名：寺島1号線





1/5000

岩 沼 市



位置図

路線番号：1273 路線名：蒲崎本線

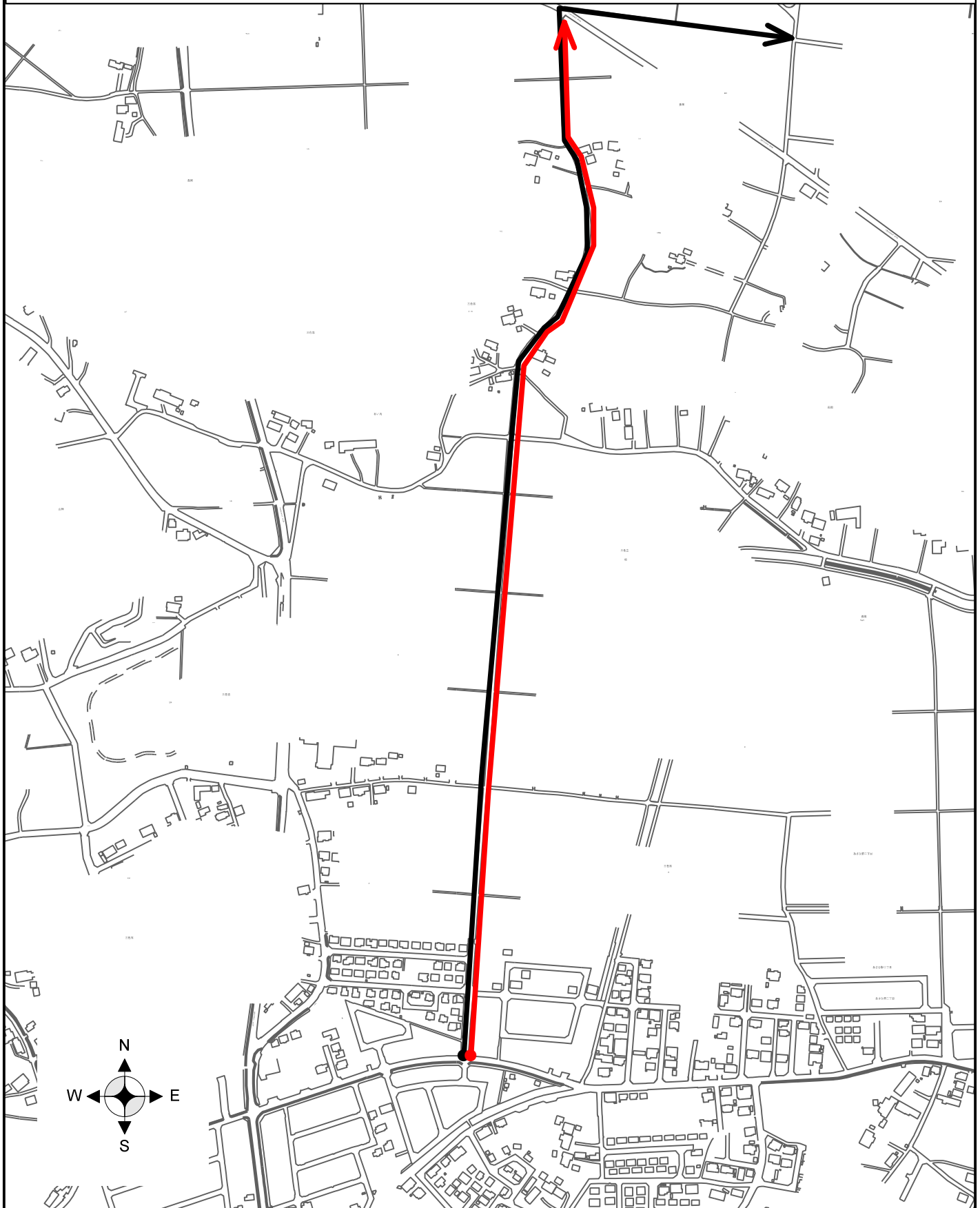


⑤路線番号 3024

路線名 三色吉小川線

変更前 

変更後 



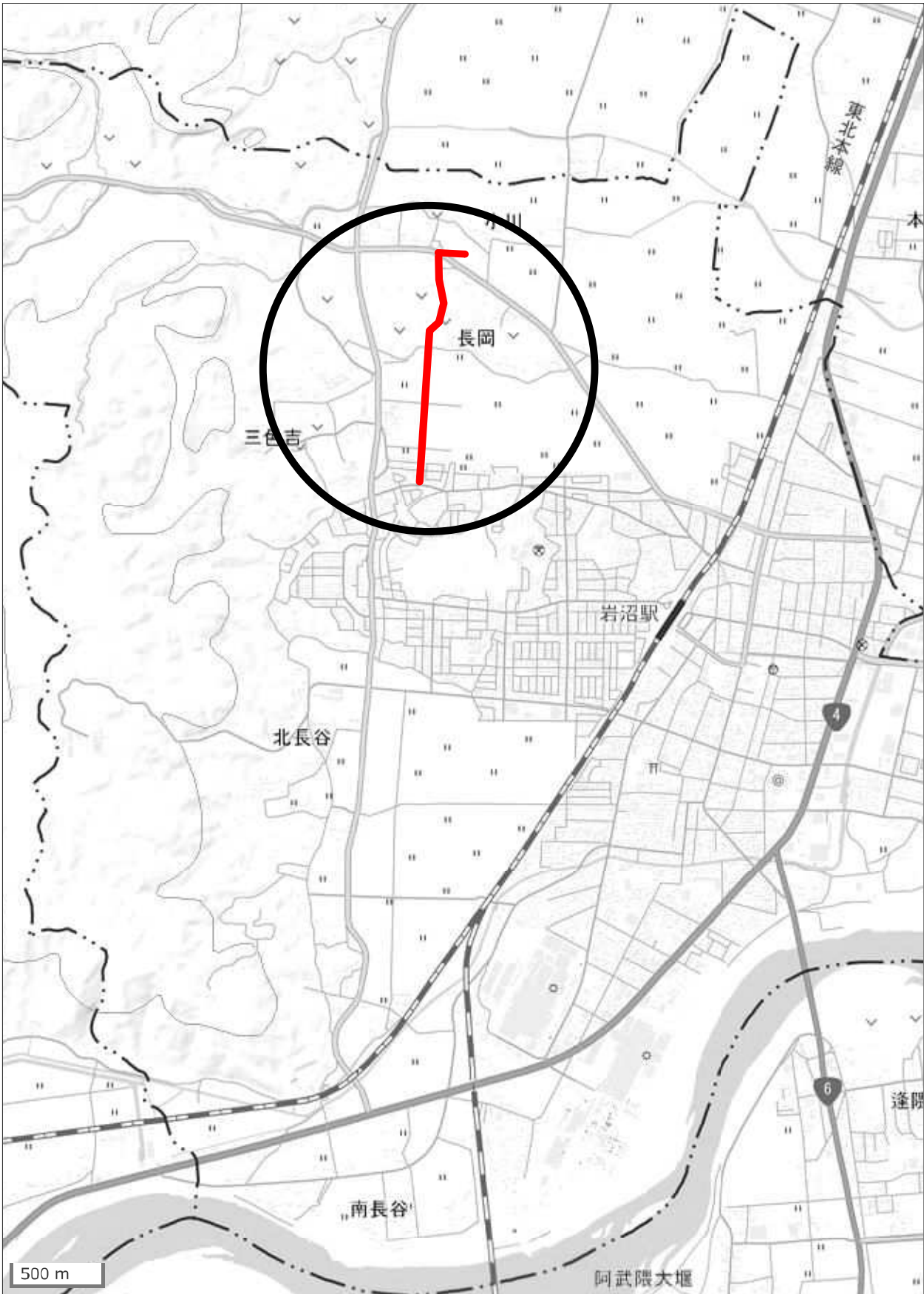
1/6000

岩 沼 市



位置図

路線番号：3024 路線名：三色吉小川線



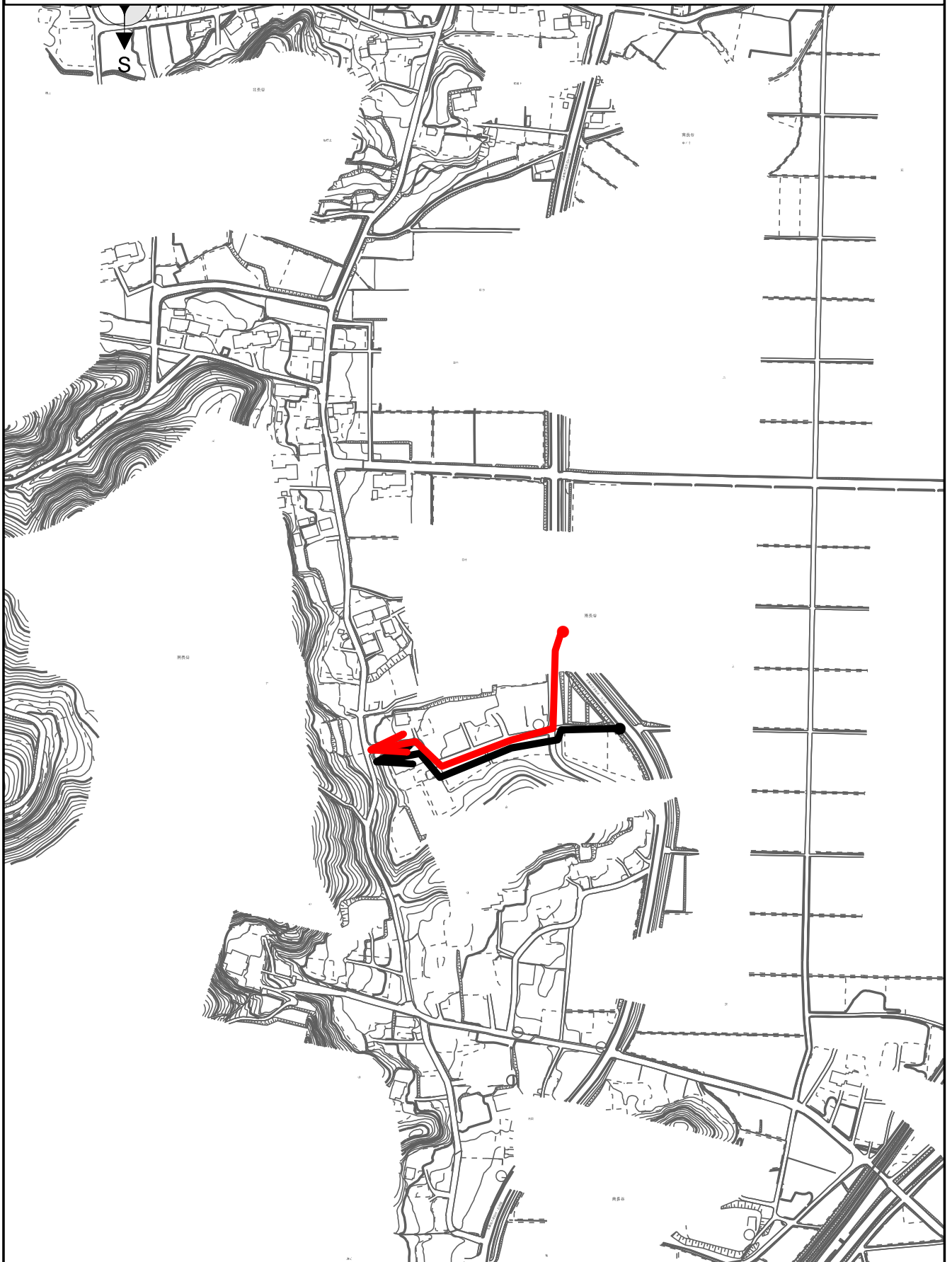
⑥路線番号 3078

変更前



路線名 根方2号線

変更後



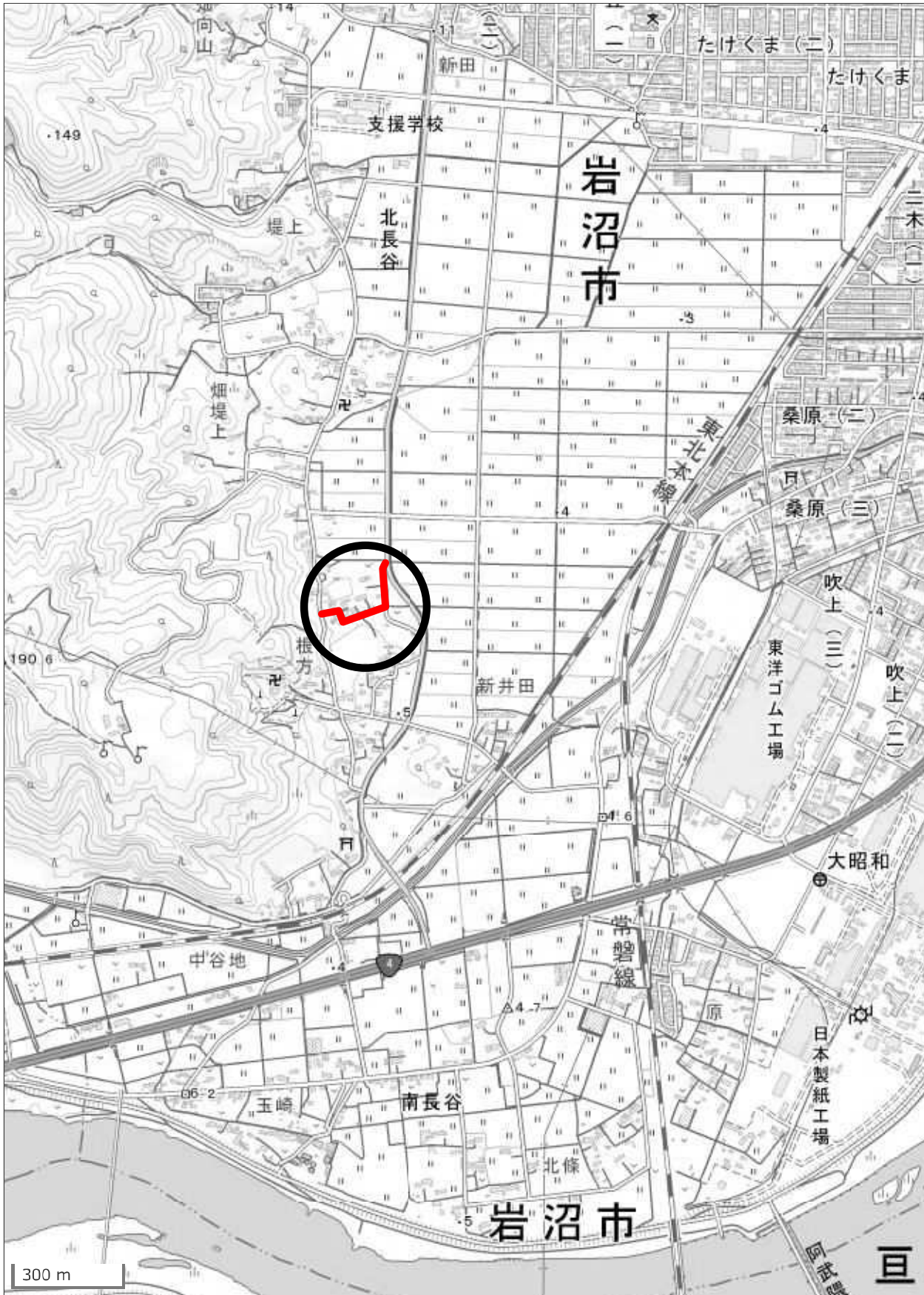
1/5000

岩 沼 市



位置図

路線番号：3078 路線名：根方2号線

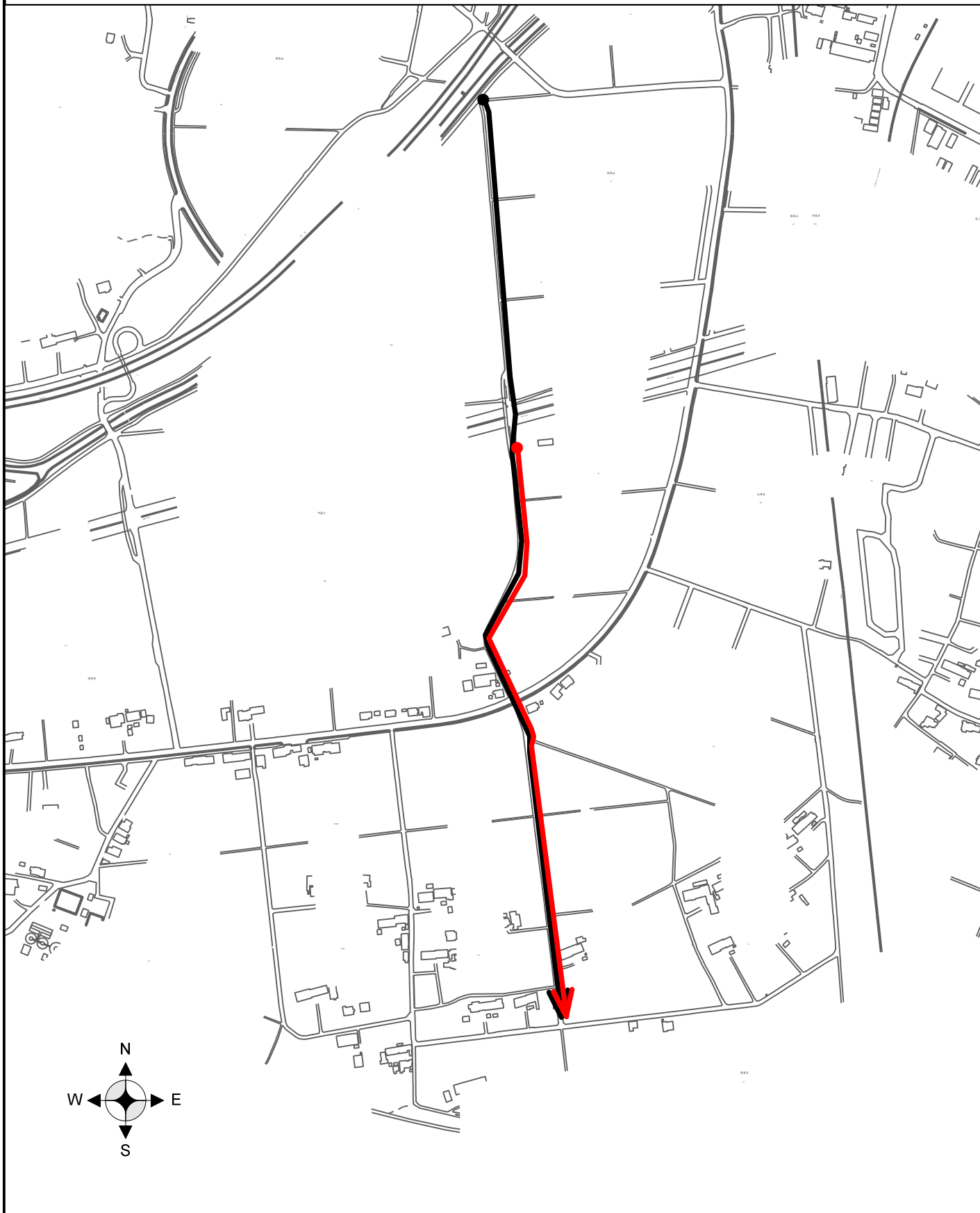


⑦路線番号 3084

路線名 根方玉崎線

変更前 

変更後 



1/6000

岩 沼 市



位置図

路線番号：3084 路線名：根方玉崎線

