

平成30年度岩沼市狂犬病予防集合注射と犬の登録について

市では下記の日程で狂犬病予防集合注射および犬の登録を実施（雨天実施）します。生後91日以上の犬は狂犬病予防注射（年1回）と登録（生涯1回）が法律で義務づけられています。未注射・未登録の犬の飼い主は、この機会をご利用ください。

対象／生後91日以上すべての犬

料金／予防注射：3100円  
新規登録：3000円

※お釣りが出ないようご協力ください。

当日の流れ／問診↓注射↓料金支払い

注意事項

・登録している犬の飼い主には「狂犬病予防注射申請書」をはがきで郵送しますので、事前に問診票と署名欄を記入して当日お持ちください。

・リードや金具を点検し、首輪が抜けないようにしてください。（胴輪・チョークカラーは不可）



問／生活環境課  
(☎内線3355)

・確実に犬を抑えられる方が連れてきてください。  
・小さいお子さんは連れてこないでください。  
・排便は飼い主が責任をもって処分してください。  
・妊娠中や健康状態の悪い犬は連れてこないでください。（動物病院にご相談ください）  
・飼い犬を車の荷台に乗せて連れてくる場合は、車の走行中に犬を引きずる危険性があるので、車体の両側からリードで固定するなど、安全に十分注意してください。

※集合注射の会場で予防注射を受けられなかった方は、動物病院で予防注射を受けてください。

◆日程

月日	時間	場所
4月15日(日)	9時30分～10時30分	岩沼市役所
	11時～11時30分	玉浦コミュニティセンター
	13時～13時30分	金蛇水神社臨時駐車場
	13時50分～14時20分	西公民館
	14時50分～15時20分	岩沼北中学校
4月16日(月)	9時10分～9時20分	玉崎公会堂
	9時35分～9時45分	原公会堂
	10時～10時10分	JA名取岩沼南長谷倉庫
	10時25分～10時40分	農村環境改善センター
	10時55分～11時15分	たけくま集会所
	13時～13時10分	平等団地集会所
	13時30分～13時40分	志賀地区集会所
4月17日(火)	9時10分～9時20分	小川公会堂
	9時35分～9時45分	長岡公会堂
	10時～10時30分	創価学会岩沼文化会館
	10時45分～10時55分	二木西地区集会所
	11時10分～11時40分	岩沼南こぼと幼稚園駐車場(ワタヒョウ(柵向かい))
	13時～13時30分	塩釜保健所岩沼支所
4月18日(水)	9時10分～9時20分	早股上集会所
	9時35分～9時45分	寺島公会堂
	10時～10時10分	JA名取岩沼松原倉庫
	10時25分～10時45分	矢野目中央集会所(館外)
	11時～11時20分	矢野目集会所(北谷地)
	13時～13時20分	押分生活センター
	13時35分～13時45分	旧阿武隈公園グラウンドクラブハウス

◆狂犬病予防指定動物病院 (順不同)

動物病院名	住所・電話番号
じゅん動物病院	桜五丁目11-7 24-0912
カサハラアニマルメディカルセンター	中央四丁目9-2 24-2426
あおぞら動物医院	たけくま一丁目18-9 24-0672
桑嶋動物病院	名取市飯野坂一丁目7-48 022-383-5877
ほりごめ獣医科病院	名取市愛島小豆島字島東304-4 022-384-1745
渡辺動物病院	名取市増田四丁目4-10 022-384-4379
那智が丘アン・ペットクリニック	名取市那智が丘二丁目18-10 022-381-2311
かんの動物病院	名取市植松二丁目2-8 022-384-0201
杜の熊動物病院	名取市杜せきのした一丁目8-28 022-796-4063
みたぞの動物病院	名取市美田園七丁目1-24 022-302-6988
仙台南動物病院	巨理町逢隈牛袋字谷地添48-3 33-1311

※上記以外の動物病院で予防接種を受けた方は、狂犬病予防注射済証を持って市役所3階生活環境課で狂犬病予防注射済票の交付を受けてください。

## 岩沼市環境白書「岩沼の環境」のご紹介①

市では、「恵み豊かな環境を持続的に享受できるまち」を目指して、平成28年3月に「岩沼市環境基本計画」を策定しました。この計画に基づく取り組みは、市で実施したもののほかに、市民・事業者との協働によるものも多く行われています。この度、平成28年度の取り組み内容を市民の皆さまにご紹介するため、新しく岩沼市環境白書「岩沼の環境」を作成しました。

計画では6つの基本目標を定めており、各目標に基づいてさまざまな取り組みが行われています。今月は、基本目標のうち「1.快適な環境の創造」「2.豊かな自然環境の保全」のために行われた平成28年度の取り組みの結果を一部ご紹介します。

### 1. 快適な環境の創造

「千年希望の丘整備事業」  
大規模な植樹活動を進めています。

～周辺との調和を図り、海岸エリアを再生～

一時避難場所となる「丘」15基と丘と丘をつなぐ「緑の堤防」を約10キロメートルにわたり整備しています。周辺環境との調和を図りながら海岸エリアの再生を進めています。

【植樹祭への参加人数】

○ 12,000人  
(平成28年度開催分)

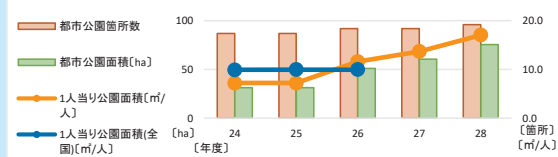
【植樹の累計本数】

○ 25万本 (平成28年度まで)



(写真：植樹祭の様子)

【市民1人当たりの公園面積】 16.9㎡ (平成28年度)



#### 市民一人ひとりに求められる取り組みの例

- 公園や街路樹など身近な緑を大切にしましょう。
- 地域の清掃活動、美化活動に積極的に参加しましょう。
- 地域の歴史や文化、伝統行事への関心と理解を深めましょう。

※市では、今回ご紹介したもの以外にも多くの取り組みを行っています。詳しくは、市ホームページまたは生活環境課窓口に備え付けている「岩沼の環境」と「岩沼の環境（詳細版・資料編）」をご覧ください。  
問／生活環境課（☎内線333・335）

### 2. 豊かな自然環境の保全

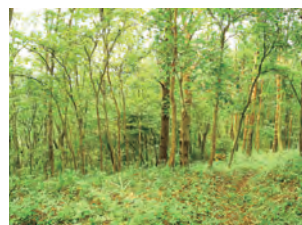
自然とふれあいながら里山の保全と活用を図ります。

市民の貴重な財産“グリーンピア岩沼”

西部の丘陵部は宮城県の緑地環境保全地域に指定され、その中のグリーンピア岩沼には、散策路が整備され、四季を通して貴重な自然にふれることができます。

「ふれあいの道」や「かたくりの道」といった自然を楽しむ散策路13コースがあり、この自然景観を維持・管理するため、幅広い虫被害の防除事業を実施しています。

- グリーンピア森の散策会
- いわぬま森のサポーター



(写真：グリーンピア岩沼の里山の様子)



グリーンピア岩沼で確認された貴重な植物  
・ナンブワチガイソウ  
・タコノアシ  
・クマガイソウ

#### 市民一人ひとりに求められる取り組みの例

- 身近な自然環境や生き物に関心を持ちましょう。
- 農地や農業に理解を深め、地場産品食材の利用に努めましょう。
- 飼えなくなったペットなどを野外に放さないように心掛きましょう。

○譲ります ( ) は希望価格

- テーブル (だ円形、色：ブラウン、高さ0.4m×幅1.2m×奥行0.6m) [無料]
- 洋服單笥 (2段引き出し有、高さ1.8m×幅1m×奥行0.6m) [無料]
- エレクトーン (ヤマハ、C-5R) [無料]

## ゆずりあいコーナー

○譲ってください ( ) は希望価格

- 使い古しのバスタオル、フェイスタオル、シーツ [無料]
- ※工房あすなる (☎内線787、水曜日を除く平日9時～16時30分) に直接ご連絡ください。

募集中



受付開始／4月9日(月) 9時～電話にて受け付け  
掲載申込・問／生活環境課 (☎内線333・335)