

いわぬまし

こども・わかもの
プラッ



めざすすがた



わかもの きぼう みらい
こども・若者が 希望ある未来へ
「つながる」



わかもの
こどもや若者のみなさんが
しあわ い
幸せに生きていけるように
けいかく
みんなでとりくむ計画です



大切にすること

1 こども・若者の意見

自分に関係のあることについて、自由に意見ができ、おとなはその意見をしっかりと聞きます。

2 一人ひとりの個性・特性

すべてのこども・若者が大切にされ、愛され、差別されずに成長できるよう「そのこども・若者にとって最もよいことは何か」を考えます。

3 人と人のつながり

顔と顔を合わせるからこそ生まれる、ぬくもりあるつながりを大切にしたい。みんなでこども・若者を育てていきます。

4 未来に夢と希望を持つ

夢や希望を持って生きていけるように、困っていることや悩んでいることをよく聴いて、一人ひとりに合った良い方法で応援します。

と取り組むこと

こども・若者の意見をしっかりと聞きます！

こども・若者の意見をよく聞いて、こども・若者に関わる仕組みやルールを良くすることにつなげていきます。



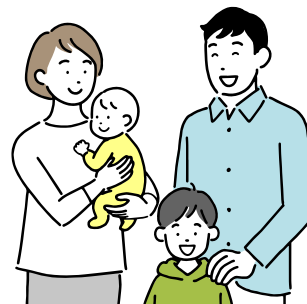
いろいろな遊びや体験を充実させます！

岩沼市の良さも活かしながら、色々な体験・外遊びができるように、施設やプログラムを充実させます。



こどもを産むこと・育てることを応援します！

親が安心してこどもを産んで、育てられるように、そして、こどもが心もからだも元気に成長できるように、応援します。



安全・安心な居場所をつくります！

こども・若者が「居たい」「行きたい」と思える、居心地の良い居場所をつくります。



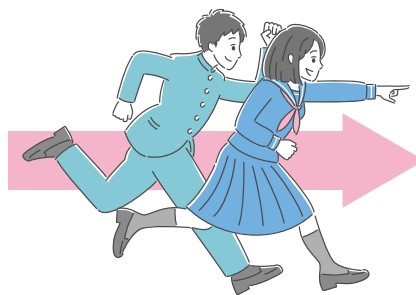
なんでも相談しやすい場をつくります！

自分のことや家族・学校のこと、友達やまわりの人との関係のことなど、こども・若者のいろいろな不安や悩みを相談しやすい場をつくります。



将来に希望を持てるように支えます！

こども・若者が、進学や仕事、結婚などといった、将来への希望をかなえられるように、その歩みを支えます。



色々な状況に対する支援を充実させます！

ひとり親家庭、障害を持っているなど、支援が必要とするすべてのこども・若者が安心して生活できるよう、支援を充実させます。



ひとりでなやまないで、あなたの^{こえ}ま^まの声を待っています。

もし、^{こま}困りごとや^{なや}悩みがあるときは、^{おや}親や^{せんせい}先生など、^{ちか}近くにいる^{おとな}大人に話してみよう。

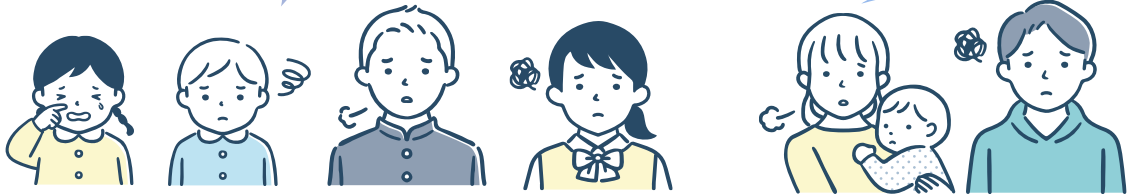
たとえば…

- ^{がっこう}学校に行きたくない
 - ^{だれ}誰かに ^{はなし}話を聞いてほしい
 - ^{いえ}家の ^{てつだ}手伝いが ^{いそが}忙しくて、^{べんきょう}勉強できない
 - ^{ごはん}ごはんが ^た食べられないときがある
 - ^{まわり}まわりの人から ^{いと}嫌なことを ^{いや}される
- など

でももし…

^{おや}親や^{せんせい}先生には話にくいなあ

^{そうだん}相談できる人がいない…



そんなときはこちらで話せます！

^{いわぬまし}岩沼市 ^{かてい}こども家庭
センター

でん 電話

0223-22-1115

(^{かてい}家庭支援係)

^{へいじつ}平日 8:30~17:15

^{ゆらり}YuRaRi

^{ひがな}東南圏域 ^{わかもの}子ども・若者 ^{そうだん}総合相談センター

でん 電話

070-1372-5011

メール

yurarikennan@asuiku.org

たい 対面

^{よやくせい}予約制

(QRコードから)



チャイルドライン

でん 電話

0120-99-7777

^{まいにち}毎日 16:00~21:00

チャット

QRコードから



^{げつようび}月曜日~^{どようび}土曜日 16:00~21:00

^{じんけん}こどもの人権110番

^{ほうむ}法務局

でん 電話

0120-007-110

^{へいじつ}平日 8:30~17:15

LINE ^{じんけん}相談

^{ほうむ}法務局

ライン
アカウント名

^{ほうむきょく}法務局LINE
^{じんけん}相談



^{へいじつ}平日 8:30~17:15

^{いわぬまし}岩沼市 ^{わかもの}子ども・若者 ^{ほん}プラン【こども版】

^{はつごう}発行:令和8年3月 / ^{いわぬまし}岩沼市 ^{かてい}こども家庭センター

〒989-2480 ^{いわぬまし}岩沼市 ^{さくら}桜一丁目 ^{ぼん}6番20号

TEL:0223-22-1115(家庭支援係) / 0223-22-1116(母子保健係) FAX:0223-23-2377



岩沼市マスコットキャラクター

岩沼係長