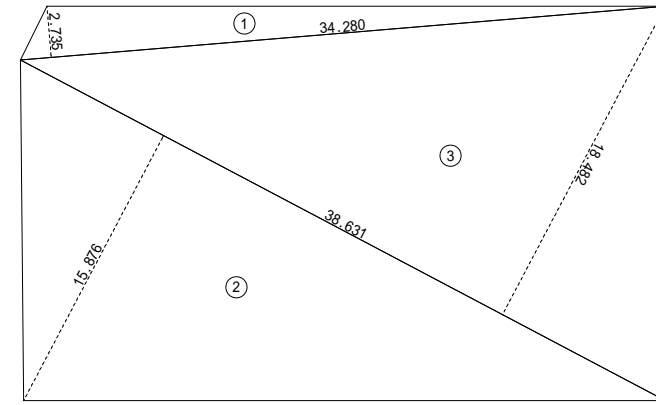


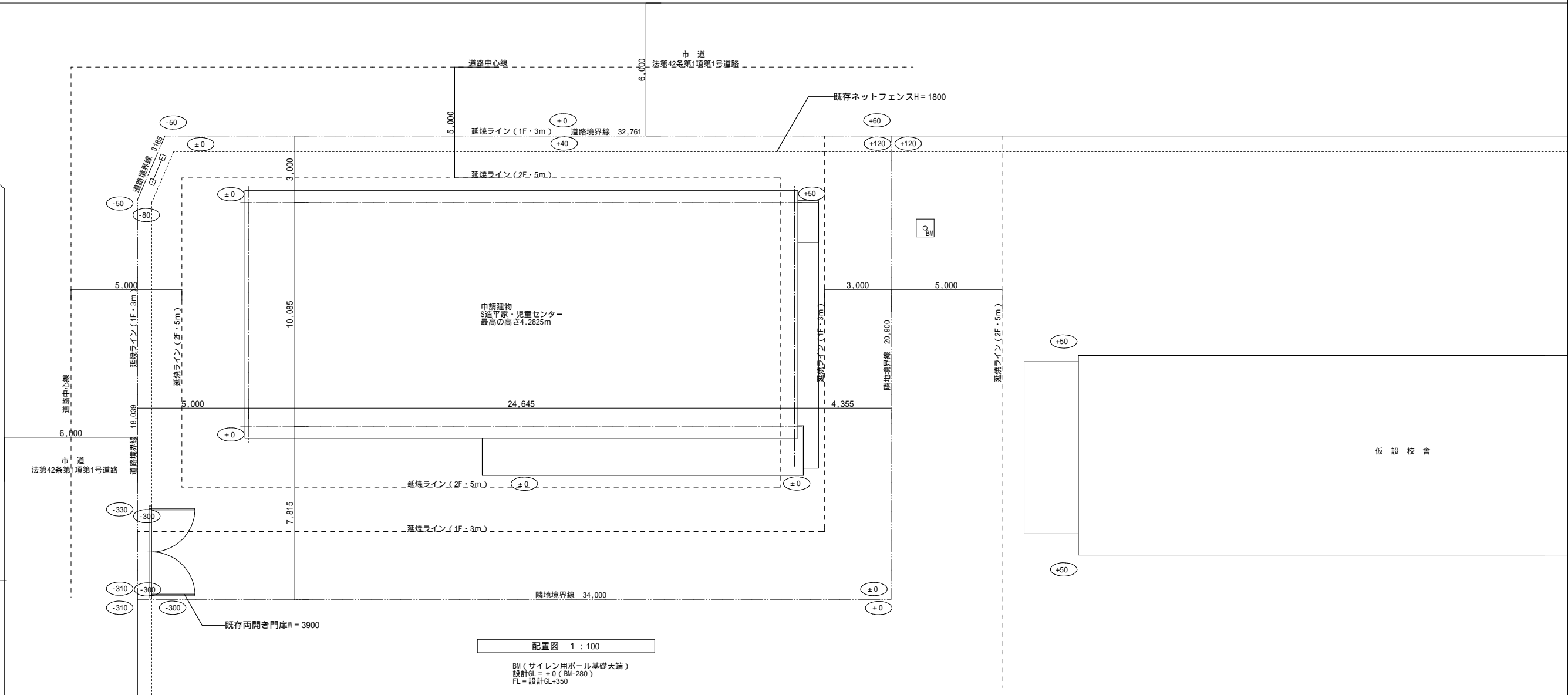
案内図



敷地求積図 1:200

敷地面積求積表

記号	計算式(m)	倍面積(m ²)
1	34.280 × 2.735	93.755800
2	38.631 × 15.876	613.305756
3	38.631 × 18.482	713.978142
倍面積合計		1,421.039698
合計面積		710.51



配置図 1:100

BM (サイレン用ポール基礎天端)
設計GL = ±0 (BM-280)
FL = 設計GL+350

JOBNO

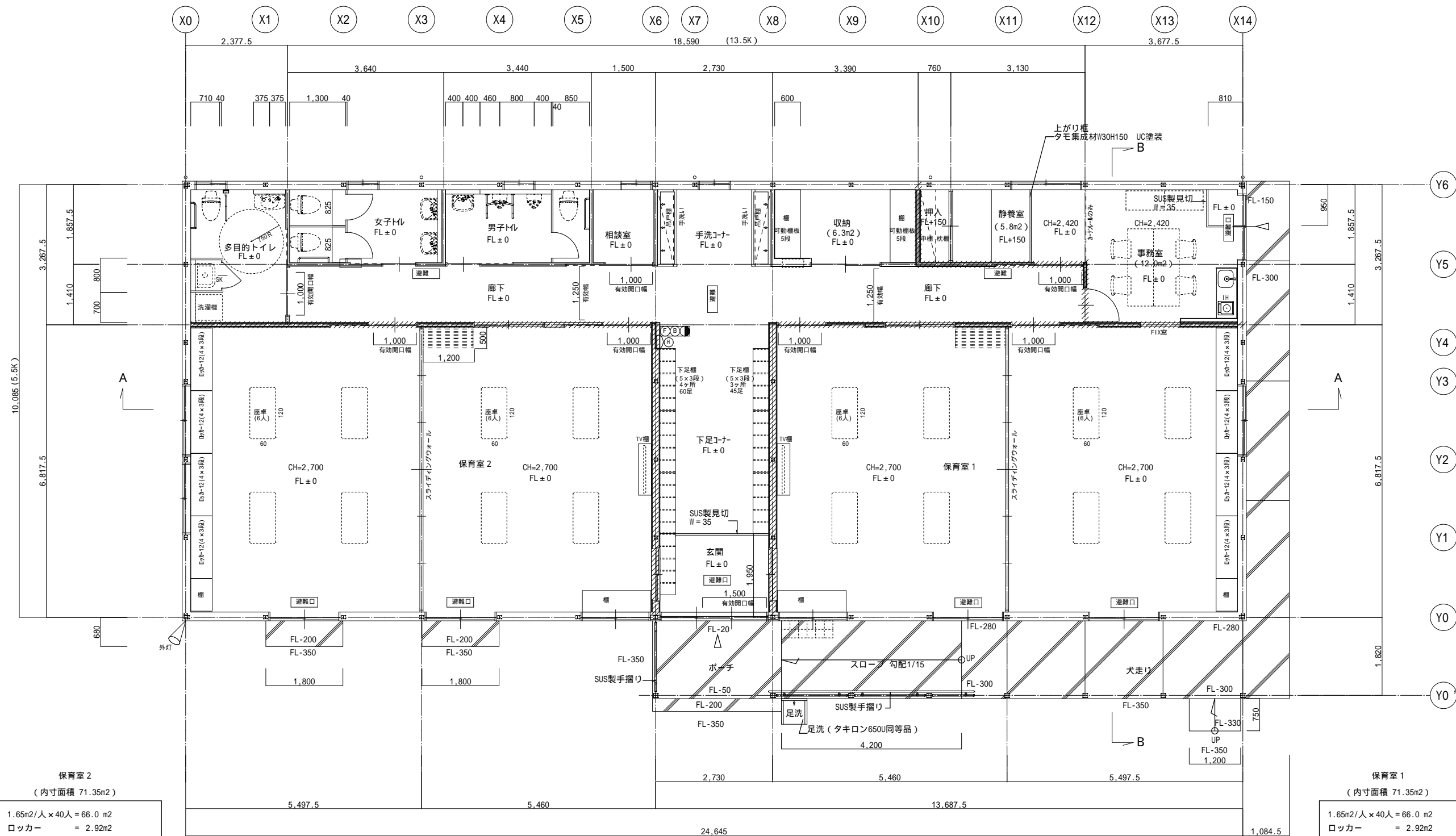
令和5年度
岩沼市西児童センター放課後児童クラブ第2分室建設工事案内図・配置図・敷地求積図
DATE SCAL (A.3.1) 1/100, 200 DRAWN CHEK A-05
(A.3.1) 1/200, 400

株式会社



建築設計事務所

一級建築士 第 357230 号 永野 ますみ



保育室 2
(内寸面積 71.35m²)

1.65m²/人 × 40人 = 66.0 m²
 ロッカー = 2.92m²
 棚 = 1.54m²
 S D W = 0.6 m²
 必要面積 合計 = 71.06 m²

保育室 1
(内寸面積 71.35m²)

1.65m²/人 × 40人 = 66.0 m²
 ロッカー = 2.92m²
 棚 = 1.54m²
 S D W = 0.6 m²
 必要面積 合計 = 71.06 m²

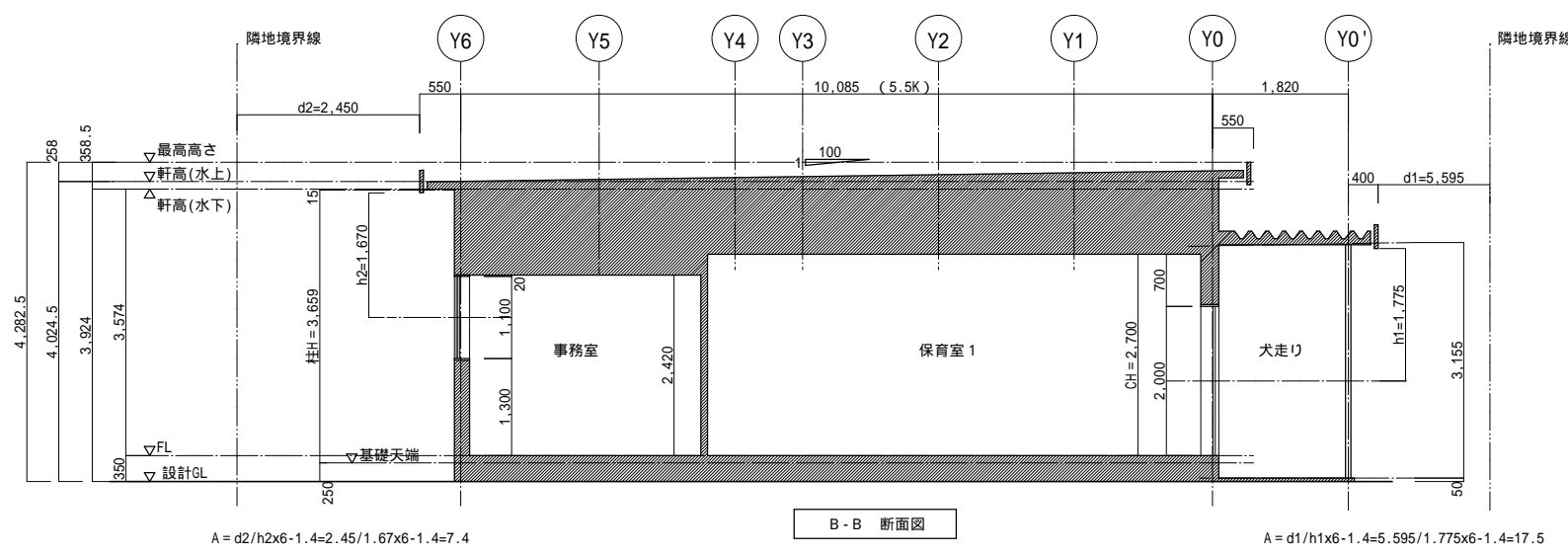
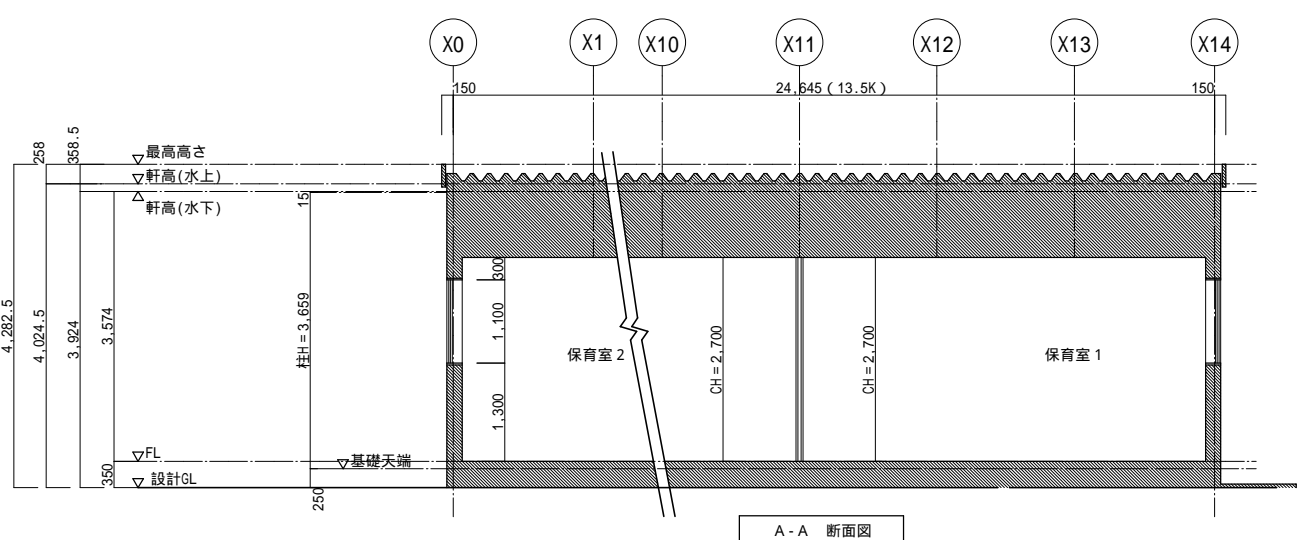
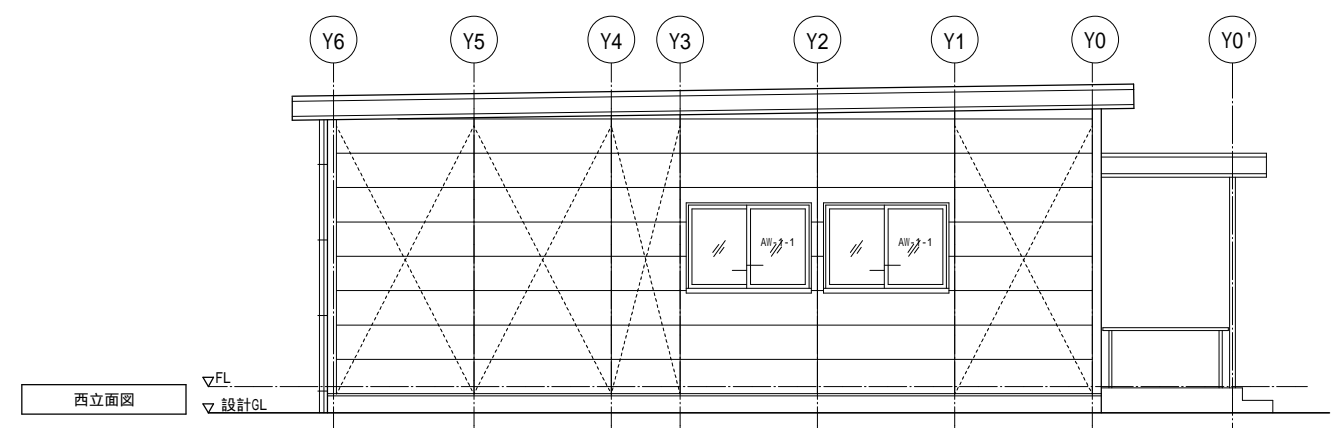
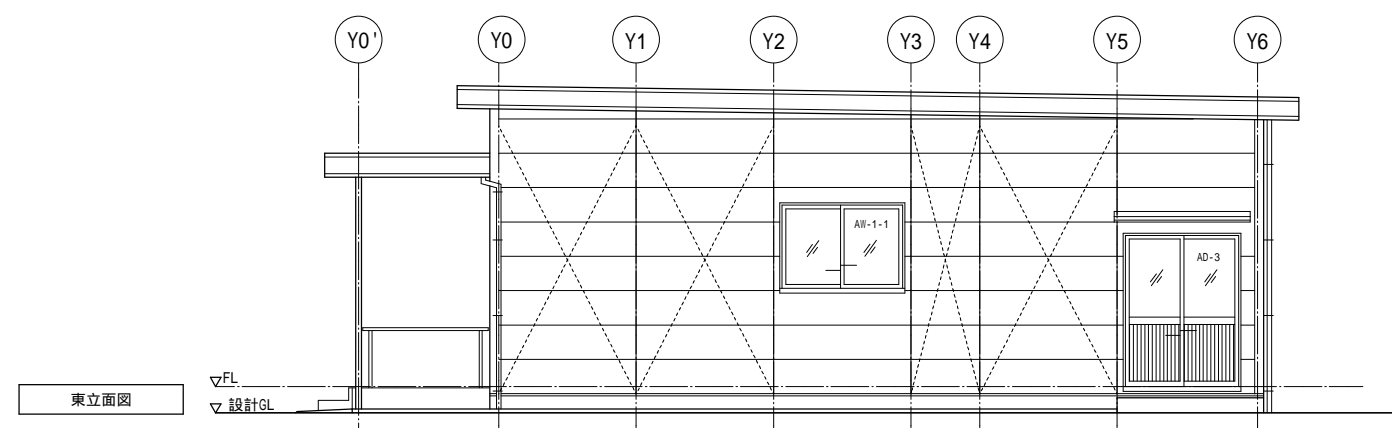
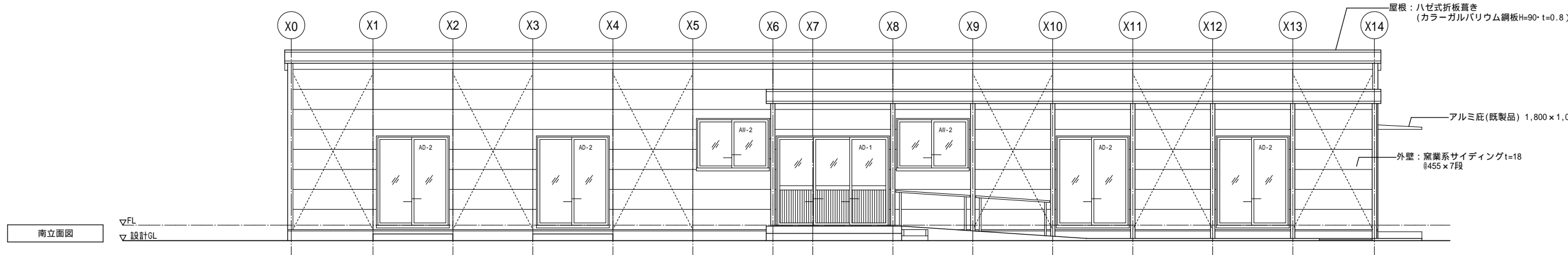
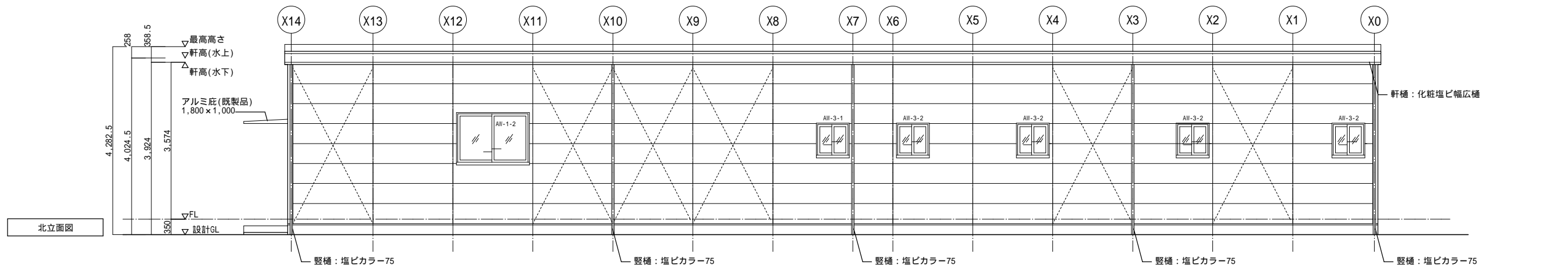
防火上主要な間仕切壁
 準耐火構造 (H12建告 第1358号)
 PBT12.5 + PBT9.5 (両面) 張り 小屋裏まで達せしめる

消防法 (放課後児童クラブ) (15)

Ⓜ 消火器 (粉末ABC10型)
 (F) (B) (X) 非常ベル等 (収容人員 50人以上)
 避難口 避難 避難誘導標識

非常用照明設置
 廊下にのみ設置 (保育室は建告第1411号により免除できる)
 図中特記無きは
 CH = 2,400, FL = ±0

面積表	m ²	坪
建築面積	273.45	82.55
床面積	248.54	75.03



【斜線制限】
 道路斜線・・・西側道路対面側より11m x 1.25 = 13.75mにより影響なし。
 北側斜線・・・建物高さが5m以下により影響なし。