

岩沼市雨水出水浸水想定区域図 【浸水深】

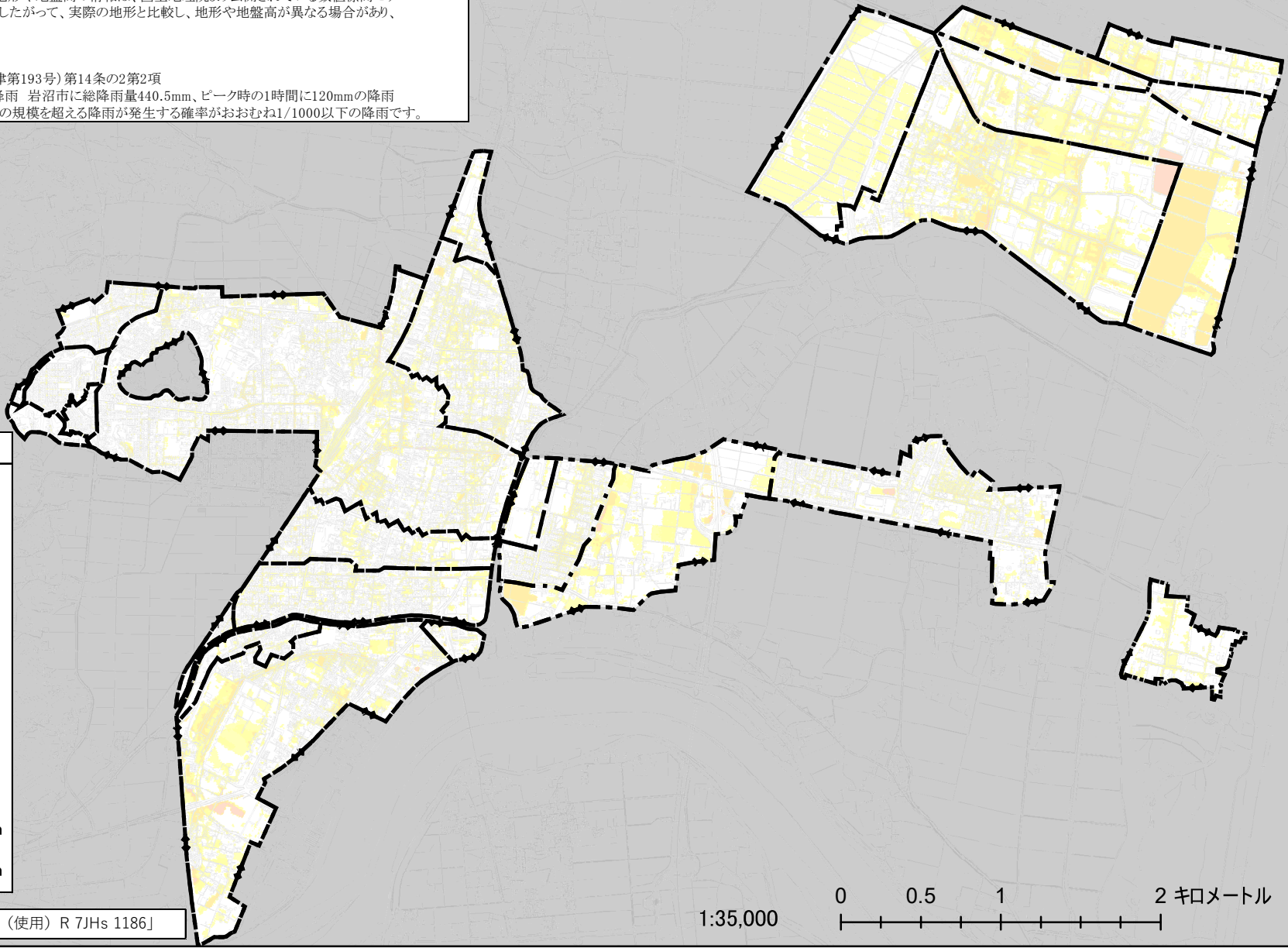


1) 説明文

- ①この図は、岩沼市内において、水防法の規定に基づく想定最大規模降雨が発生した場合に、浸水が想定される範囲やその深さを現した図面です。
- ②この図に表示されている浸水範囲や深さは、岩沼市の下水道等の整備状況や地形の高低差などから想定最大規模降雨に伴う内水氾濫が発生した場合に想定される浸水の状況をシミュレーションにより求めたものです。
- ③このシミュレーションの実施にあたっては、シミュレーションの前提となる降雨を超える規模の降雨、洪水（河川の破堤または越水）による氾濫等を考慮していませんので、この雨水出水浸水想定区域に指定されていない区域においても浸水が発生する場合や、想定される水深・浸水継続時間が実際と異なる場合があります。
- ④雨水出水浸水想定区域図で考慮されない河川からの洪水に備え、洪水・土砂災害ハザードマップも必ず確認し、適切な避難活動を心がけてください。
- ⑤地盤が低い箇所では浸水した際の水深が大きくなるので注意してください。
- ⑥このシミュレーションの実施にあたって、地形や地盤高の情報は、国土地理院より公開されている数値標高モデル(5mメッシュデータ)を使用しています。したがって、実際の地形と比較し、地形や地盤高が異なる場合があります、浸水状況が変わる可能性があります。

2) 基本事項等

- ①作成主体: 岩沼市
 - ②指定の根拠法令: 水防法(昭和24年法律第193号)第14条の2第2項
 - ③指定の前提となる降雨: 想定最大規模降雨 岩沼市に総降雨量440.5mm、ピーク時の1時間に120mmの降雨
- ※「想定最大規模降雨」とは、1年間にその規模を超える降雨が発生する確率がおおむね1/1000以下の降雨です。



凡例	
	下水道計画区域界
浸水深	
	20m ~
	10m ~ 20m
	5m ~ 10m
	3m ~ 5m
	1m ~ 3m
	0.5m ~ 1m
	0.3m ~ 0.5m
	0.1m ~ 0.3m

「測量法に基づく国土地理院長承認(使用) R 7JHs 1186」

