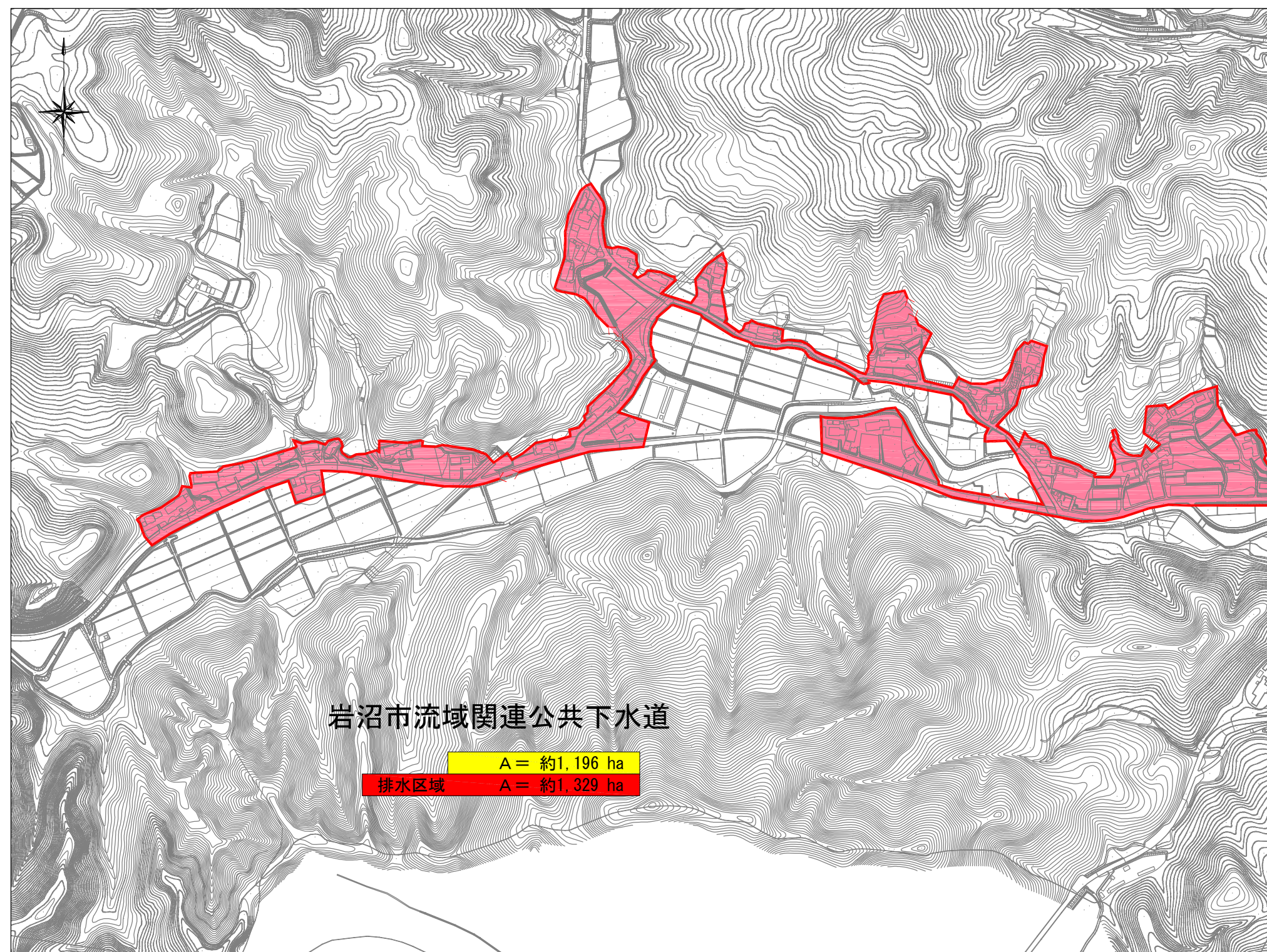
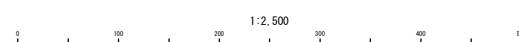
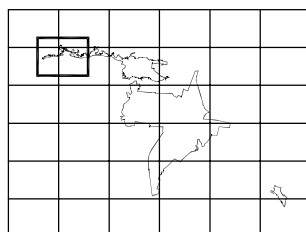


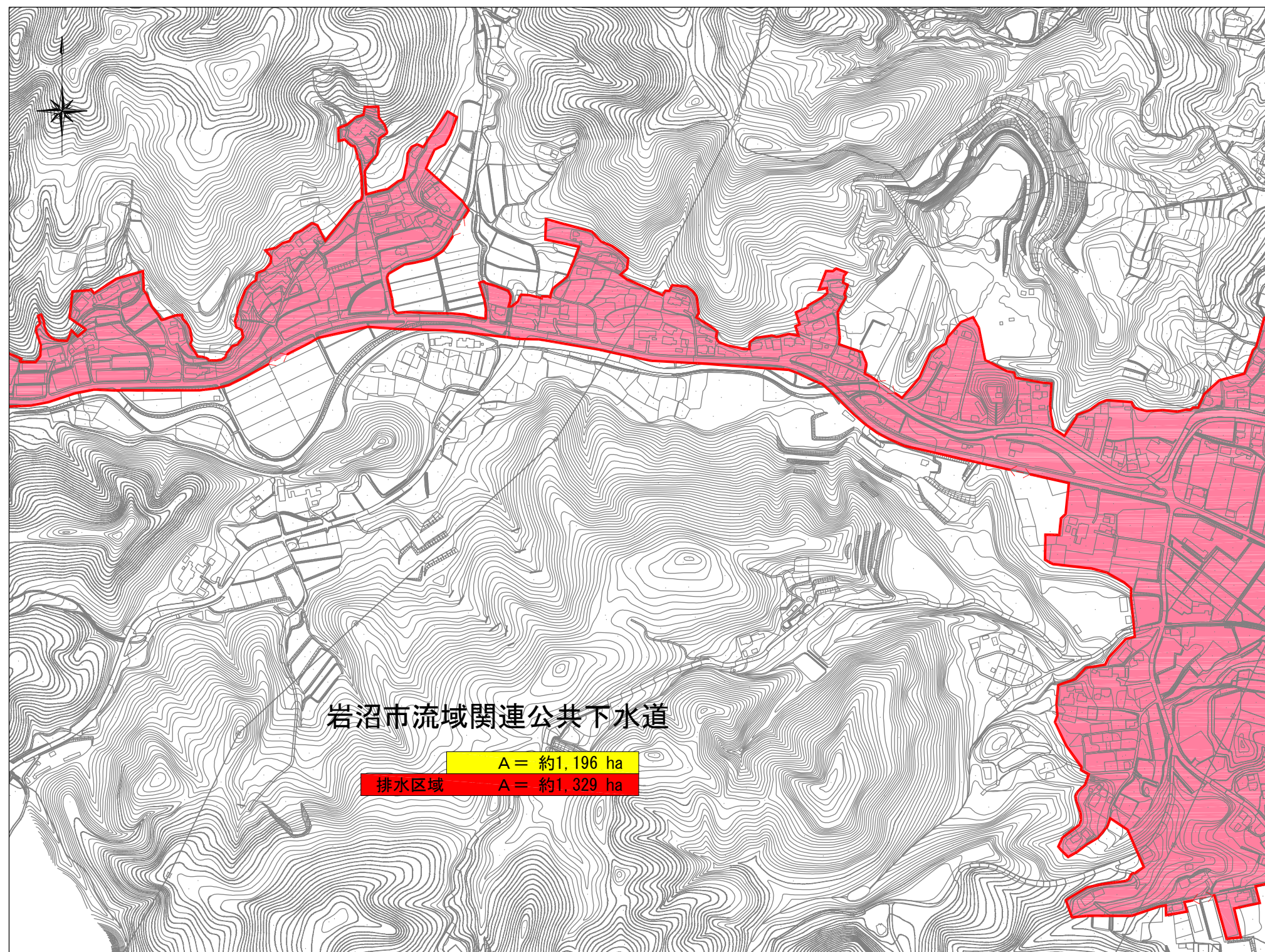
仙塩広域都市計画下水道の変更(岩沼市決定)
岩沼市流域関連公共下水道 計画図(汚水)



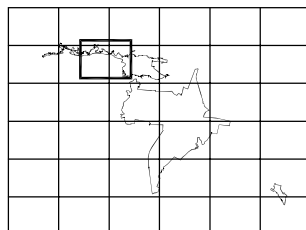
凡 例	
排水区域	既決定区域
	追加する区域
	廃止する区域



仙塩広域都市計画下水道の変更（岩沼市決定）
岩沼市流域関連公共下水道 計画図（汚水）

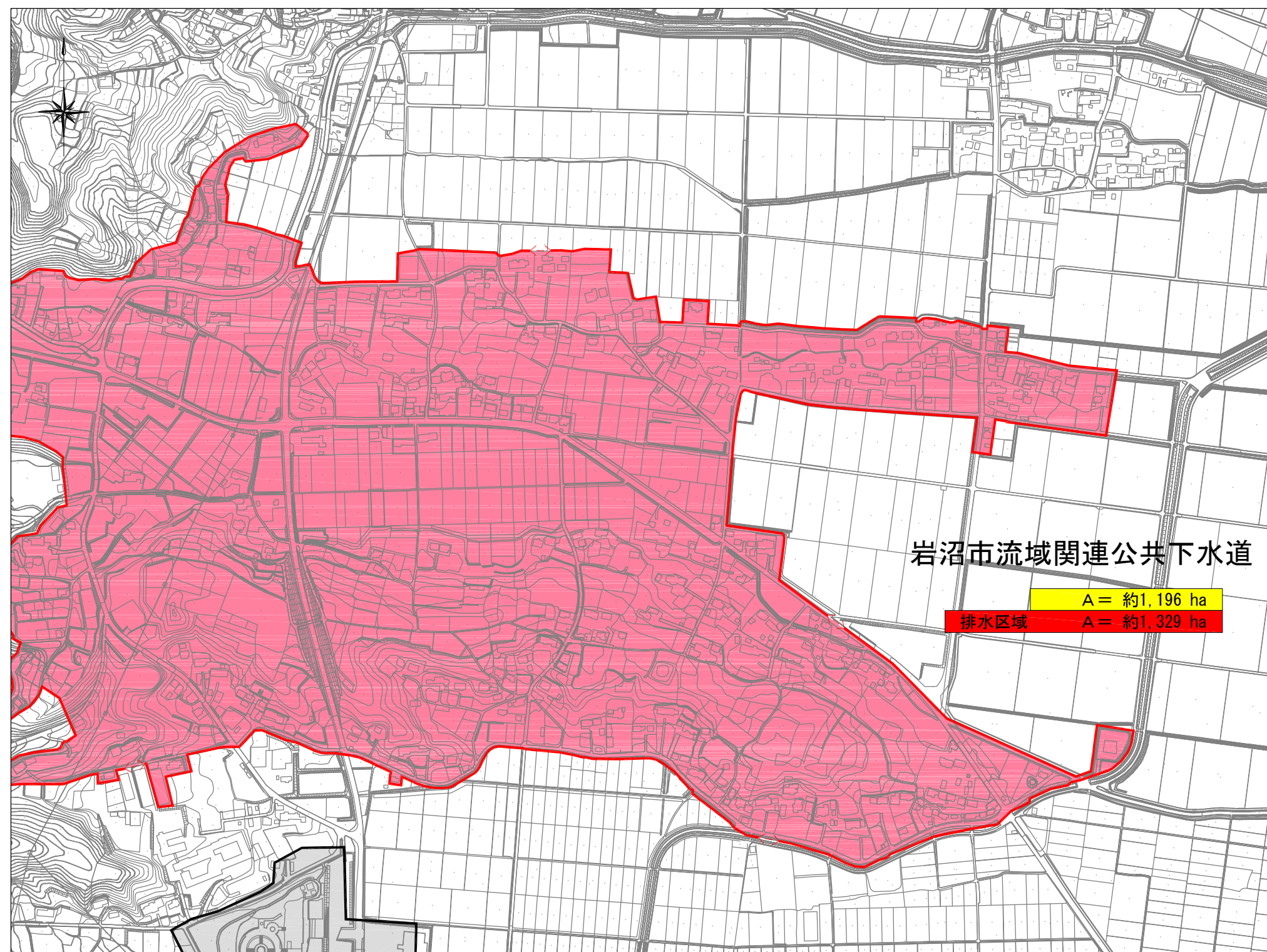


凡 例	
排水区域	既決定区域
	追加する区域
	廃止する区域



1:2,500

仙塩広域都市計画下水道の変更（岩沼市決定）
岩沼市流域関連公共下水道 計画図（汚水）



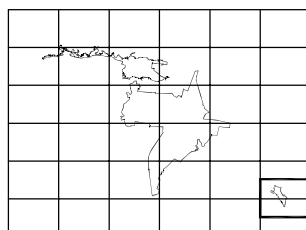
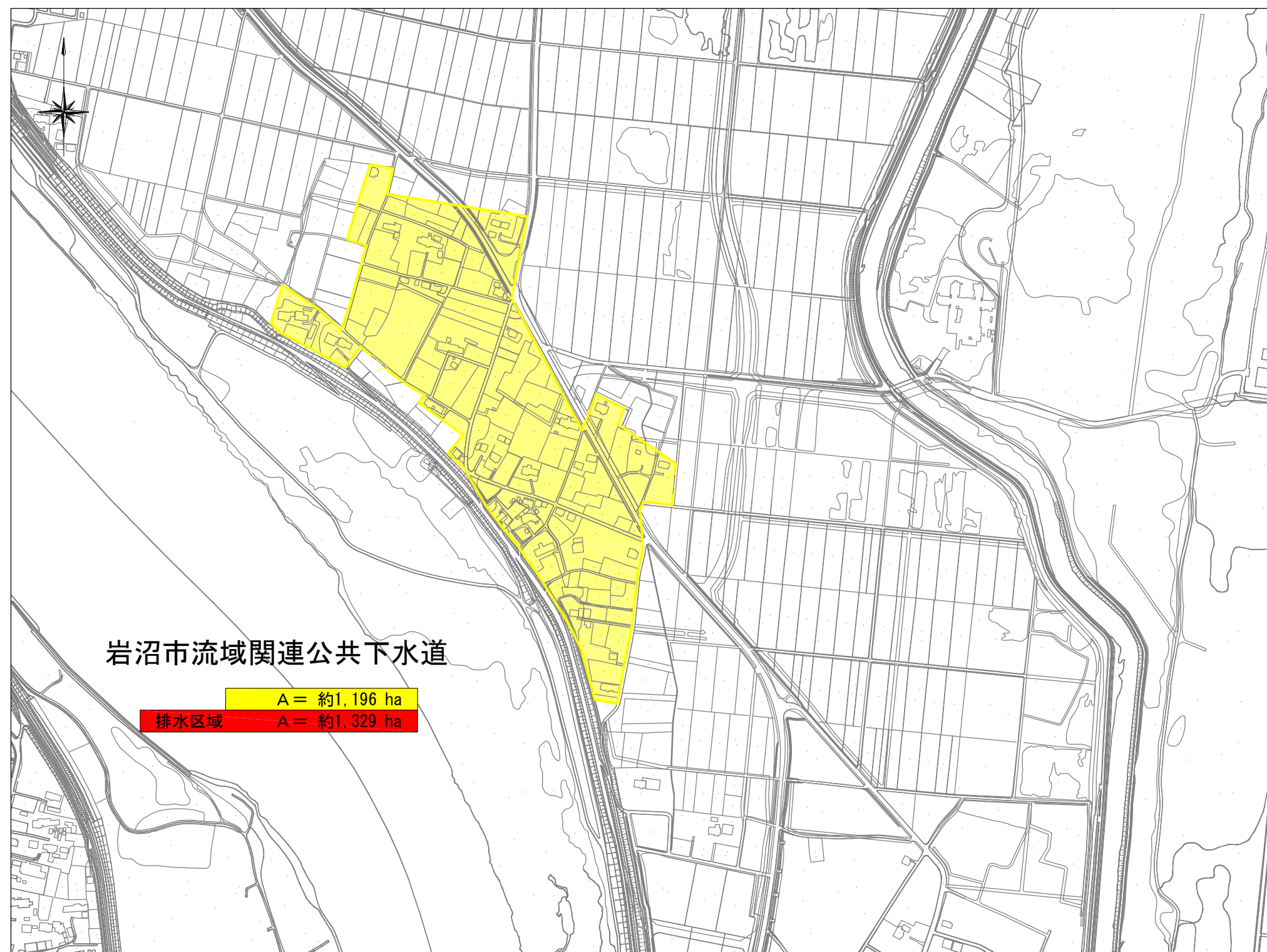
岩沼市流域関連公共下水道

A = 約1,196 ha

排水区域 A = 約1,329 ha

凡 例	
排水区域	既決定区域
	追加する区域
	廃止する区域

0 100 200 300 400 500
1:2,500



凡 例	
排水区域	既決定区域
	追加する区域
	廃止する区域

