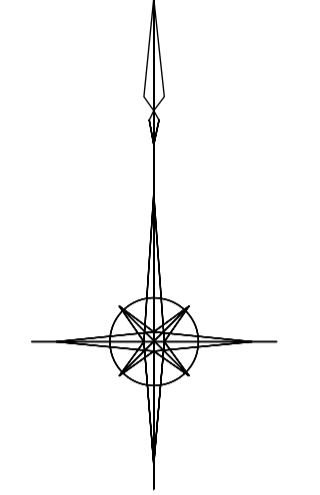


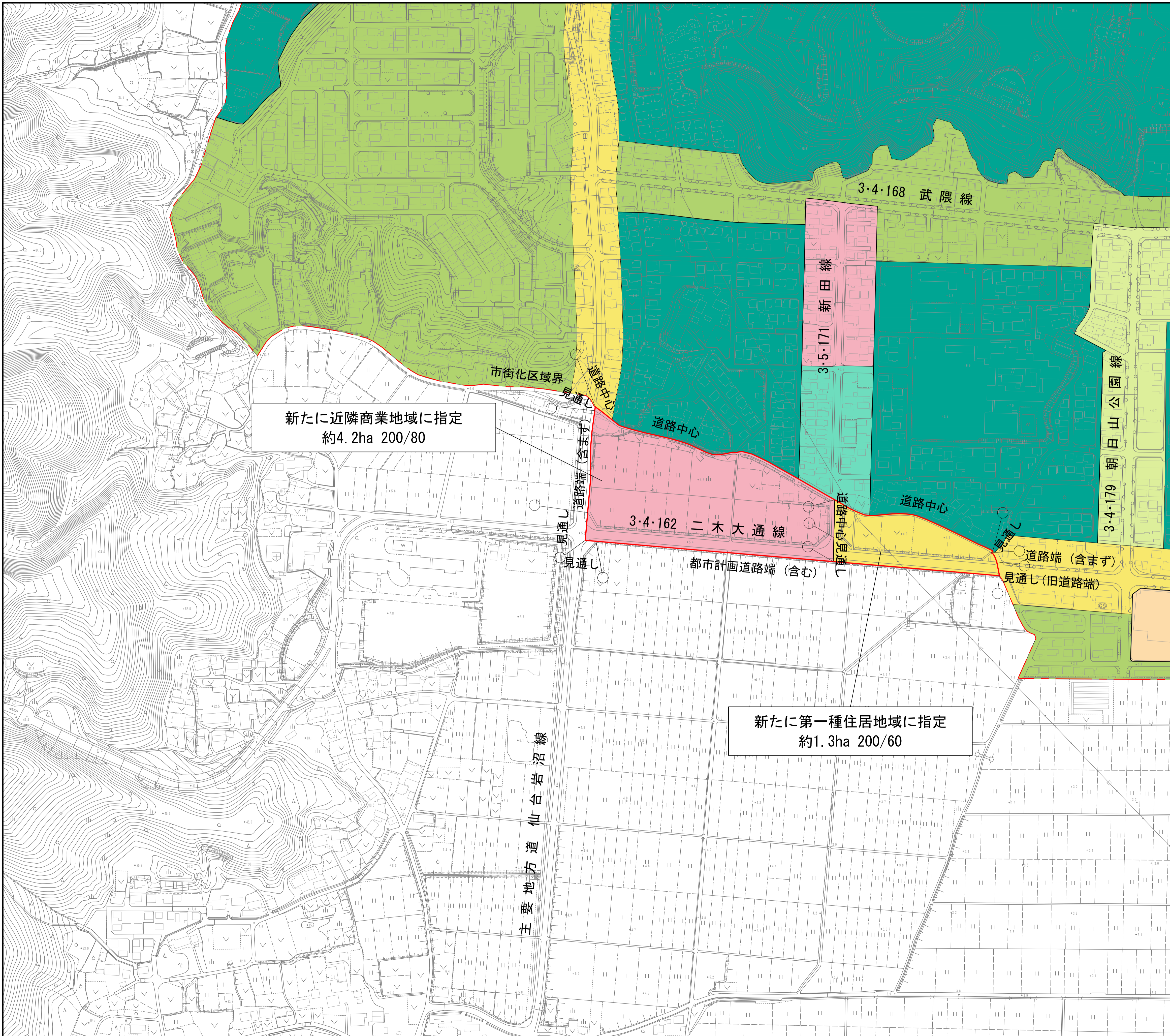
仙塩広域都市計画  
用途地域の変更

計 画 図  
(岩沼市決定)

N



縮尺 A1=1:2,500  
A3=1:5,000



凡	例
	既存の市街化区域
	編入する区域
	用途地域界

用途地域凡例	
	第一種低層住居専用地域
	第二種低層住居専用地域
	第一種中高層住居専用地域
	第二種中高層住居専用地域
	第一種住居地域
	第二種住居地域
	近隣商業地域

