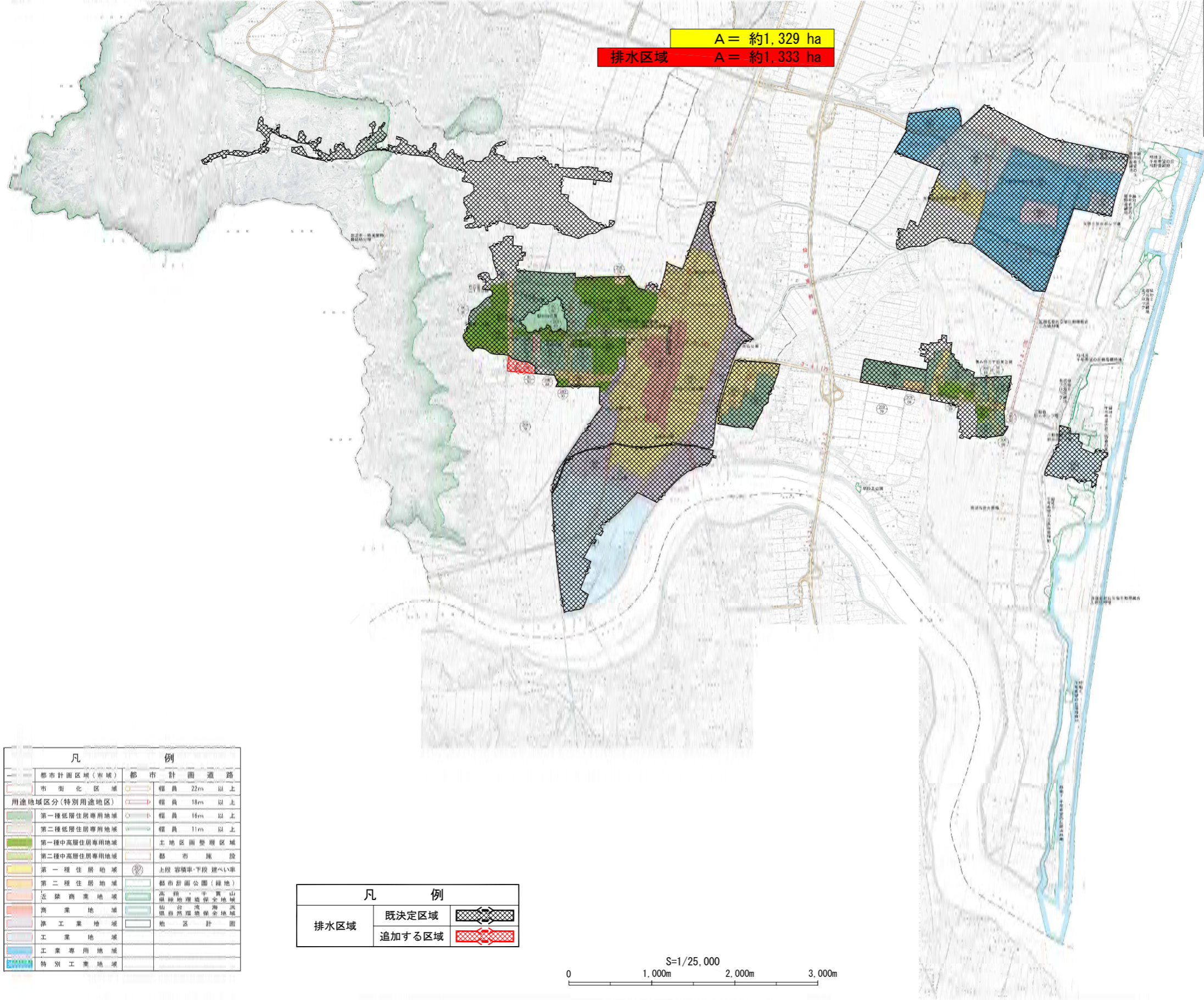


仙塩広域都市計画岩沼市都市計画総括図

岩沼市流域関連公共下水道

A = 約1,329 ha
 排水区域 A = 約1,333 ha

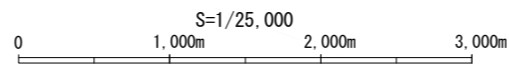


記号

第一種低層住居専用地域	第一種中高層住居専用地域	第一種住居地域	第二種住居地域	工業地域	特別工業地域	第一種商業地域	第二種商業地域	近隣商業地域	第一種工業専用地域	第二種工業専用地域	第一種遊園地域	第二種遊園地域	第一種公園	第二種公園	第一種緑地	第二種緑地	第一種公園	第二種公園	第一種緑地	第二種緑地
第一種低層住居専用地域	第一種中高層住居専用地域	第一種住居地域	第二種住居地域	工業地域	特別工業地域	第一種商業地域	第二種商業地域	近隣商業地域	第一種工業専用地域	第二種工業専用地域	第一種遊園地域	第二種遊園地域	第一種公園	第二種公園	第一種緑地	第二種緑地	第一種公園	第二種公園	第一種緑地	第二種緑地

凡	例
都市計画区域(市域)	都市計画道路
市街化区域	幅員 22m 以上
用途地域区分(特別用途地区)	幅員 18m 以上
第一種低層住居専用地域	幅員 16m 以上
第二種低層住居専用地域	幅員 11m 以上
第一種中高層住居専用地域	土地区画整理区域
第二種中高層住居専用地域	都市施設
第一種住居地域	上限容積率・平坦率
第二種住居地域	都市計画公園(緑地)
近隣商業地域	高層・平屋山
商業地域	緑地遊歩道
第一種工業専用地域	仙台空港
第二種工業専用地域	自然環境保全区域
第一種遊園地域	地区計画
第二種遊園地域	
第一種公園	
第二種公園	
第一種緑地	
第二種緑地	

凡	例
排水区域	既決定区域
	追加する区域



仙塩広域都市計画下水道の変更(岩沼市決定)
 岩沼市流域関連公共下水道 総括図(汚水)