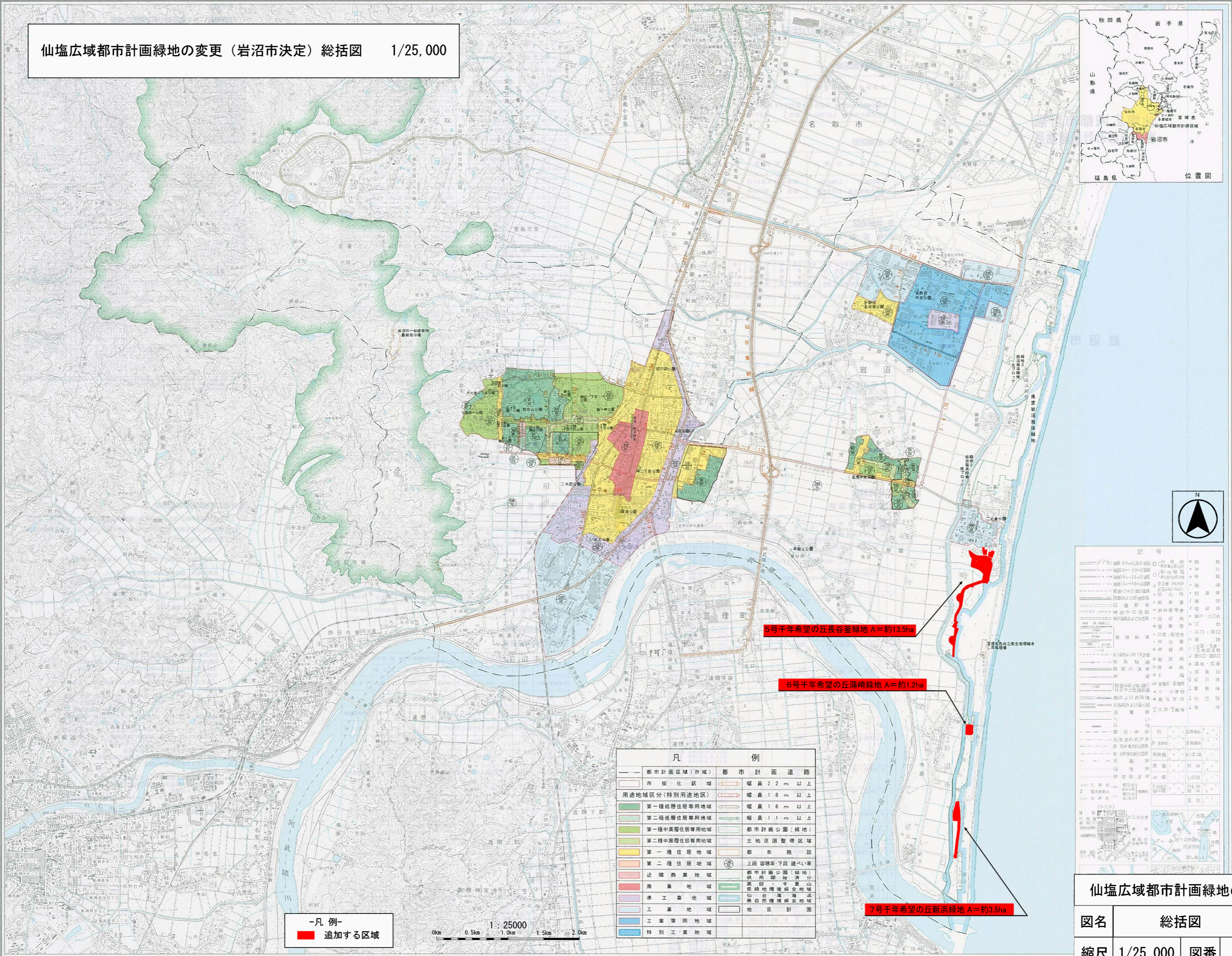


この図面は、国土交通省の承認を受けた環境省の環境図面2006
 [環境図面]を基として作成しています。 (建設業法 第42条 第1項 第1号)

平成二十一年九月調整

仙塩広域都市計画緑地の変更 (岩沼市決定) 総括図 1/25,000



-凡例-
 ■ 追加する区域



凡	例
——	都市計画区域(市域)
——	都市計画道路
——	市街化区域
——	幅員2.2m以上
——	用途地域区分(特別用途地区)
——	幅員1.8m以上
——	第一種低層住居専用地域
——	幅員1.6m以上
——	第二種低層住居専用地域
——	幅員1.1m以上
——	第一種中高層住居専用地域
——	都市計画公園(緑地)
——	第二種中高層住居専用地域
——	土地区画整理区域
——	第一種住居地域
——	都市施設
——	第二種住居地域
——	上段容積率下段建ぺい率
——	近隣商業地域
——	都市計画公園(緑地)提供開始済分
——	準工業地域
——	高砂・千賀山
——	東緑地環境保全地域
——	工業地域
——	仙塩湾海浜
——	準工業専用地域
——	自然環境保全地域
——	特別工業地域
——	地区計画

5号千年希望の丘長谷釜緑地 A=約13.5ha

6号千年希望の丘蒲崎緑地 A=約1.2ha

7号千年希望の丘新浜緑地 A=約3.5ha



記号

○	国道(幅員3.9m以上の道路)	○	電線
○	国道(幅員5.0m以上の道路)	○	電柱
○	国道(幅員5.0m-5.5mの道路)	○	電線
○	国道(幅員5.5m以上の道路)	○	電柱
○	県道(幅員3.9m以上の道路)	○	電線
○	県道(幅員5.0m以上の道路)	○	電柱
○	市道(幅員3.9m以上の道路)	○	電線
○	市道(幅員5.0m以上の道路)	○	電柱
○	町道(幅員3.9m以上の道路)	○	電線
○	町道(幅員5.0m以上の道路)	○	電柱
○	村道(幅員3.9m以上の道路)	○	電線
○	村道(幅員5.0m以上の道路)	○	電柱
○	河川	○	河川
○	池	○	池
○	湖	○	湖
○	海岸線	○	海岸線
○	境界	○	境界
○	境界	○	境界
○	境界	○	境界
○	境界	○	境界

(小)ア

仙塩広域都市計画緑地の変更			
図名	総括図		
縮尺	1/25,000	図番	1