

## ●岩沼橋架け替え工事について

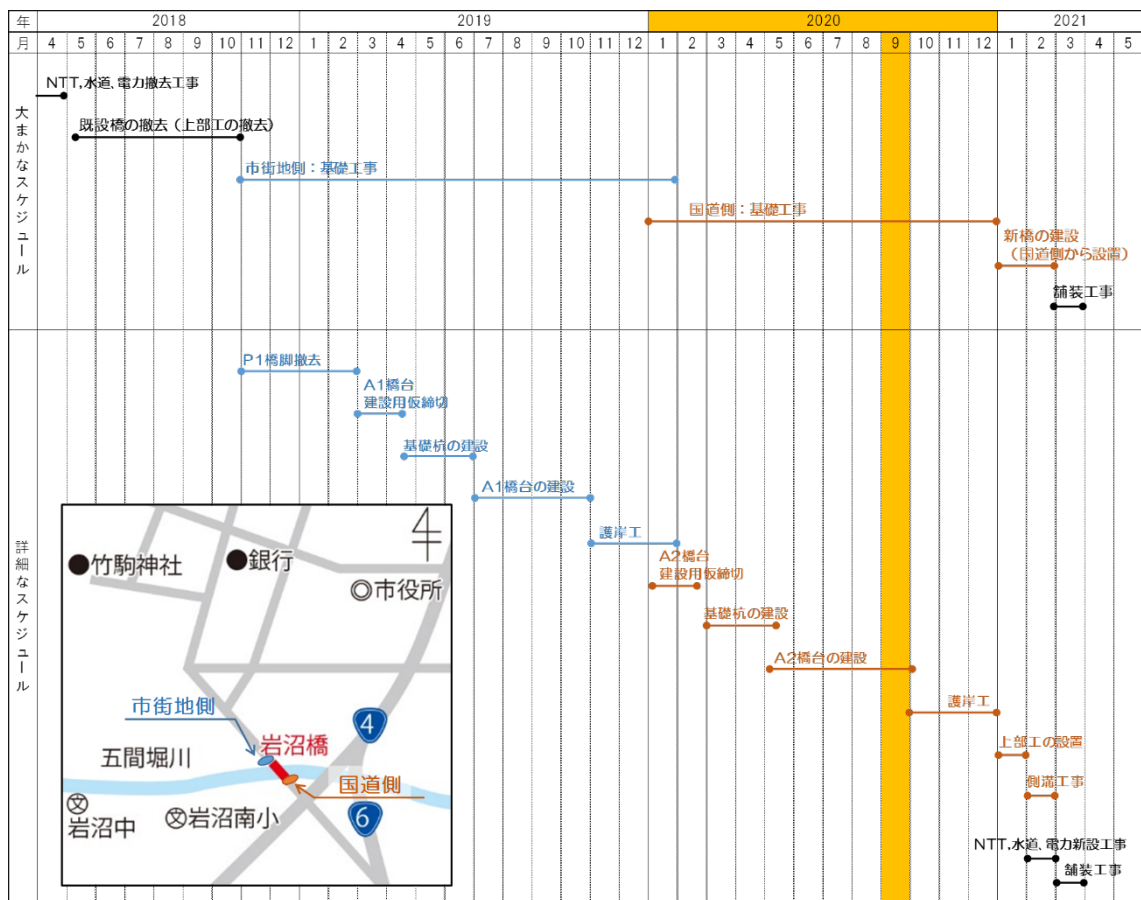
平成 30 年 5 月より道路の一部が通行止めとなり、ご迷惑をおかけしています。こちらのページでは工事の進捗状況や、通行止め期間が 3 年間で長くなってしまふ理由などについてまとめています。

皆様には大変ご迷惑をおかけしますが、今後ご理解とご協力をお願いします。



## ○工事の進捗状況と全体スケジュール（毎月更新）

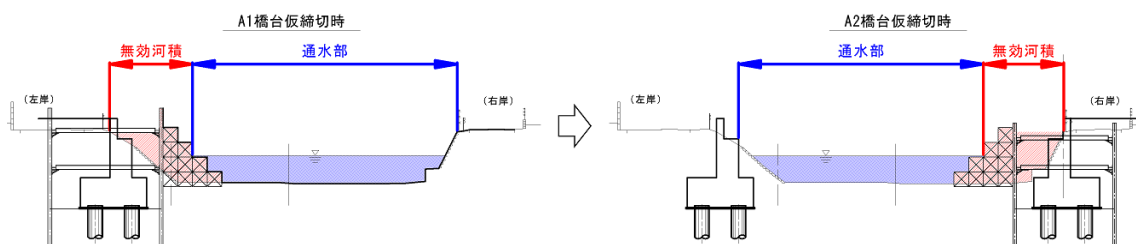
令和 2 年 9 月は、国道側での工事になります。工事内容は、橋台の設置工事を行う予定です。右の写真は現在の工事状況です。令和 2 年 10 月は、護岸工を行うための仮設工を行っていく予定です。



## ○なぜ3年間も通行止めとなるのか

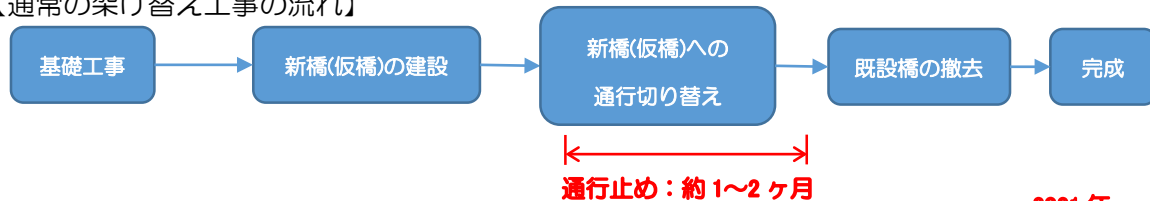
### 1. 河川内での作業に制限があります。

大雨や台風が多くなる6月から10月までの期間は水害の危険性があるため、水の流れを阻害する作業ができません。下図のように、今回の工事では、市街地側と国道側両方に橋台を設置しますが、両側を同時に施工しようとすると通水部を十分に確保することができないため、片側ずつの工事となります。



### 2. 通常は近くに新橋（又は仮橋）を架けてから、そちらに通行を切り替え、既設橋の撤去を行うため、通行止め期間を短くできますが、岩沼橋は周辺に新橋（又は仮橋）を架ける場所がないため、通行止め期間が長くなります

#### 【通常の架け替え工事の流れ】



#### 【岩沼橋架け替え工事の流れ】



### 3. 施工方法や建設機械に制限があります。

住宅が近接しているため、振動や騒音の少ない工法を選定する必要があります。また、施工スペースに限りがあるため、大型機械が使用できません。

※岩沼橋の通行止めに伴い、周辺道路が渋滞する時間帯もありますので、早めの迂回にご協力をお願いします。3年間という長期通行止めの工事となり、ご迷惑をおかけしますが、今後ご理解とご協力をお願いします。