

## 岩沼市の総合事業

サービス・活動事業

- 



## 一般介護予防事業

- 健幸いきいき広場  
市内4圏域で運動教室を開催
- 地域介護予防事業助成金  
(教室事業・サロン事業)  
10人以上の高齢者のグループで、軽運動を中心とした自主的な継続した活動に対して、講師謝礼金・会場借用料の一部を助成
- 各種介護予防講座等  
地域包括支援センターで、各種介護予防講座等を開催

お問い合わせはこちら



玉浦小学校学区

- マリンホーム地域包括支援センター  
電話：25-6656

岩沼西小学校学区

- 岩沼西地域包括支援センター  
電話：３６－７２６６

岩沼南小学校学区

- 南東北地域包括支援センター  
電話：２３－７５４３

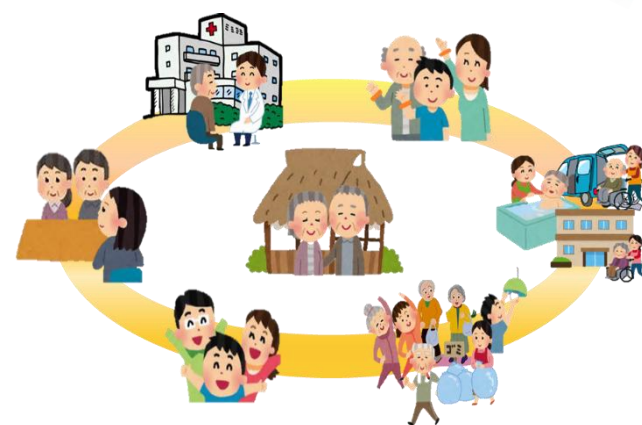
岩沼小学校学区

- 岩沼市社会福祉協議会  
地域包括支援センター  
電話：25-6834

岩沼市介護福祉課  
電話：24 - 3016

送迎付き!!

岩沼市お買い物  
三二デイ事業



岩沼市介護福祉課



## 事業内容

★運動やレクリエーションの他、スーパーでお買い物もできるデイサービスです。

### 会場

火曜日：みやぎ生協岩沼店

金曜日：フーズガーデン玉浦食彩館

### 時間

10時00分～13時00分

### 料金

1回あたり 400円

### 利用できる方

- ・要支援1または2の方
- ・基本チェックリストで該当する方



## お買い物風景



スタッフに元気高齢者（シルバー人材センター会員等）を配置し安全にお買い物が出来るようサポートしています。購入したい物を“自分で選んで”“自分で買う”を実践しています。

## レクリエーション風景



レクリエーションで季節の飾りをつくり、店舗内に展示。利用者の社会貢献活動も展開しています。



## 送迎車両



電気自動車（運転手はシルバー人材センター会員）とタクシーで送迎しています。  
電気自動車は環境に優しく、排気ガスで高齢者の健康を害することなく送迎できます。

## 活動の流れ

- 9:30～ ご自宅までお迎え
- 10:00～ 到着 血圧・体調チェック
- 10:15～ 体操・レクリエーションなど
- 11:00～ お買い物
- 11:30～ 昼食 交流
- 13:00～ 帰宅 ご自宅まで送迎



※活動の流れは、会場によって若干異なります。