

いわぬまぶんかざいつうしん 岩沼文化財通信

じょうもんじだい
～縄文時代②～



岩沼市マスコットキャラクター
岩沼係長

第 19 号

2024年6月5日発行

岩沼市ふるさと展示室(市民図書館2階)

TEL: 0223-25-2302

質問受付中!

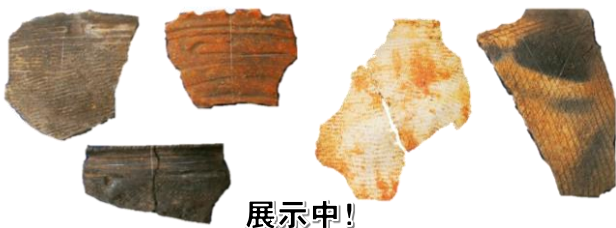
ひとひとく 縄文時代の人々の暮らし

じめん ほり さ じゅうきよ
地面を掘り下げてつくった住居…**竪穴住居**



ひとひと
縄文時代、岩沼の人々は
どんな暮らしをしていた
のでしょうか…。

はっけん こんせき 岩沼で発見された縄文時代の痕跡



展示中!

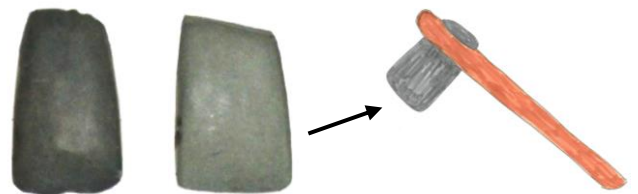
しもしおのいりいせき いわぬましし が
下塩ノ入遺跡(岩沼市志賀)で見つかった土器



展示中!

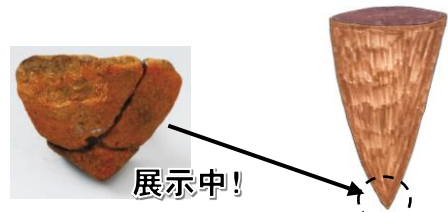
しもしおのいりいせき いわぬましし が
下塩ノ入遺跡(岩沼市志賀)で見つかった石鏃

せきぞく や さき つ
※石鏃とは矢の先に付けるやじりのこと。



しもしおのいりいせき いわぬましし が
下塩ノ入遺跡(岩沼市志賀)で見つかった小型石斧

せきふ き けず ととの
※石斧は木を削ったり、整えたりするために使わ
れた道具。



展示中!

うがさきじょうあと いわぬましさかえちよう
鶺鴒ヶ崎城跡(岩沼市栄町)で見つかった尖底土器

せんていどき
※尖底土器とは、底が尖っている土器のこと。

いちばんふる やく ねん
岩沼では一番古い縄文土器で約7000年～
8000年前のものと考えられています。