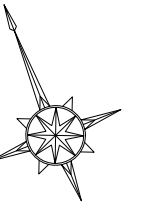


地盤情報位置図

S=1:1,000 (A1)
S=1:2,000 (A3)



H29-B-1
Dep = 32.45m
G H = -0.18m

H28-B-1
Dep = 26.37m
G H = -0.20m

H29-B-3
Dep = 33.45m
G H = 0.93m

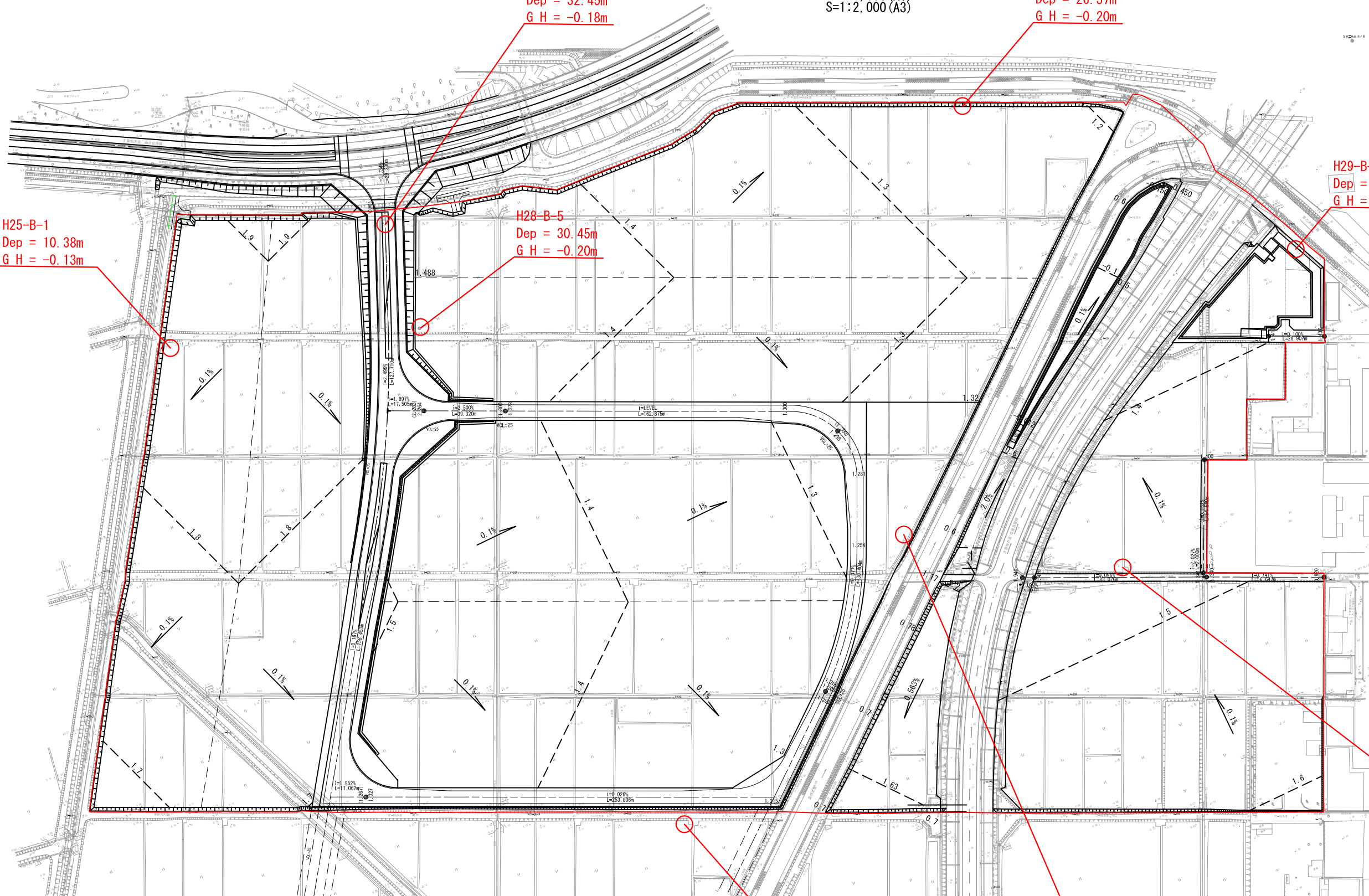
H25-B-1
Dep = 10.38m
G H = -0.13m

H28-B-5
Dep = 30.45m
G H = -0.20m

H25-B-2
Dep = 10.45m
G H = -0.16m

H25-B-3
Dep = 10.39m
G H = 0.02m

H29-B-2
Dep = 21.40m
G H = -0.11m



ボーリング柱状図

調査名 平成25年度 矢野目西土質調査委託

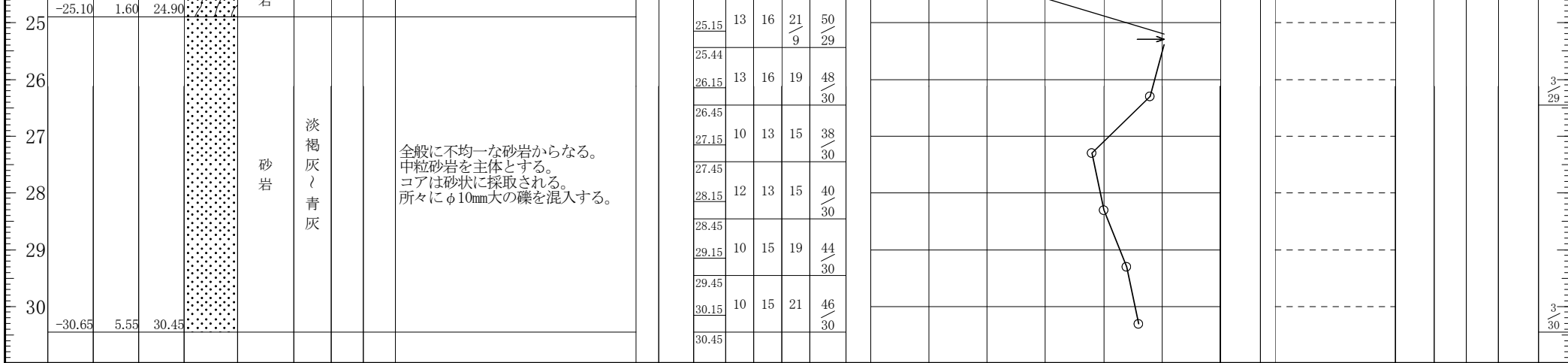
ボーリングNo

事業・工事名

シートNo

ボーリング名	B-2 (A)		調査位置	岩沼市下野郷字出雲屋敷46			北緯	38° 7' 54.11"		
発注機関	岩沼市市民経済部産業立地推進室			調査期間	平成27年2月6日～27年2月10日		東経	140° 54' 15.32"		
調査業者名	不二ボーリング工業(株)仙台支店 電話(022-286-9020)		主任技師	岩沢久則		現場代理人	コア鑑定者 岩沢久則		ボーリング責任者	鈴木幸一
孔口標高	-0.16m	角	180° 上 90° 下 0°		方	北 0° 西 270° 東 90° 南 180°		地盤勾配	鉛直 90° 水平 0°	
総掘進長	10.45m	使用機種	試錐機		東邦地下工機 DO-DR		ハンマー	落下用具		半自動
		エンジン	ヤンマー		NFD-9EK		ポンプ	東邦地下工機		BG-3

標尺 (m)	層高 (m)	厚 (m)	深 (m)	柱状図	土質区分	色調	相対密度	相対稠度	記述	孔内水位 (m) / 測定月日	標準貫入試験					N 値	原位置試験 深 (m)	試験名 および結果	試料採取 深 (m)	採取番号	採取方法	室内試験 (比重、含水、粒度)	掘進月日			
											10cmごとの打撃回数	0	10	20	20									30	30	
	-0.41	0.25	0.25		表土	帯褐暗灰			耕作土 有機質砂混じり粘土 草根を多数混入する	2/7 0.80																
1	-0.91	0.50	0.75		高有機質シルト	黒灰			多量の有機物を混入した砂混じりシルト 腐植土様 0.40-0.50m 褐灰色の有機物混じりの火山灰質土 砂質シルトを挟む		1.15	5	4	6	15			1.15	2-1	○	比重含水 粒度					
2	-1.86	0.95	1.70		有機物混じりシルト 質細砂	帯褐灰	中ぐらい		少量の有機物片を混入するシルト質～シルト混じりの細砂～中砂		1.45	7	7	9	23			1.45	2-2	○	比重含水 粒度					
3	-2.51	0.65	2.35		中砂	褐灰	中ぐらい		粗砂混じりの中砂で、細砂を混入する		2.15	7	7	9	23			2.15	2-2	○	比重含水 粒度					
4	-4.06	1.55	3.90		シルト混じり細砂	帯褐暗灰	中ぐらい		褐色の弱い部分、強い部分が混在する 所々で中砂分を多く混入する		2.45	8	8	10	26			2.45	2-3	○	比重含水 粒度					
5					中砂	褐灰	密な		細砂混じりの中砂を主とし、所々に粗砂質部を挟み込む 4.3m付近、5.7m付近 粗砂の混入が多い 含水多く、孔壁が崩れる		3.15	8	8	10	26			3.15	2-3	○	比重含水 粒度					
6					中砂	褐灰	密な		細砂混じりの中砂を主とし、所々に粗砂質部を挟み込む 4.3m付近、5.7m付近 粗砂の混入が多い 含水多く、孔壁が崩れる		3.45	8	10	14	32			3.45	2-4	○	比重含水 粒度					
7	-7.01	2.95	6.85		シルト混じり細砂	帯褐灰	密な		シルト分が多い所、中砂分が多い所が混在する 部分的に粗砂が混入する 8.80-8.90m 細砂混じりシルトとなる		4.15	8	10	14	32			4.15	2-4	○	比重含水 粒度					
8					シルト混じり細砂	帯褐灰	密な		シルト分が多い所、中砂分が多い所が混在する 部分的に粗砂が混入する 8.80-8.90m 細砂混じりシルトとなる		4.45	8	10	14	32			4.45	2-5	○	比重含水 粒度					
9	-9.06	2.05	8.90		シルト混じり中砂	褐灰	密な		シルト混じりの細砂が多い所、粗砂分が多い所(9.5-9.7m)が混在する		5.15	10	12	13	35			5.15	2-5	○	比重含水 粒度					
10	-10.61	1.55	10.45		シルト混じり中砂	褐灰	密な		シルト混じりの細砂が多い所、粗砂分が多い所(9.5-9.7m)が混在する		5.45	9	10	12	31			5.45	2-6	○	比重含水 粒度					
11											6.15	9	10	12	31			6.15	2-6	○	比重含水 粒度					
											6.45	8	10	14	32			6.45	2-7	○	比重含水 粒度					
											7.15	8	10	14	32			7.15	2-7	○	比重含水 粒度					
											7.45	10	12	16	38			7.45	2-8	○	比重含水 粒度					
											8.15	10	12	16	38			8.15	2-8	○	比重含水 粒度					
											8.45	8	11	15	34			8.45	2-9	○	比重含水 粒度					
											9.15	8	12	16	36			9.15	2-9	○	比重含水 粒度					
											9.45	8	12	16	36			9.45	2-10	○	比重含水 粒度					
											10.15	8	12	16	36			10.15	2-10	○	比重含水 粒度					
											10.45				36			10.45	2-10	○	比重含水 粒度					



ボーリング柱状図

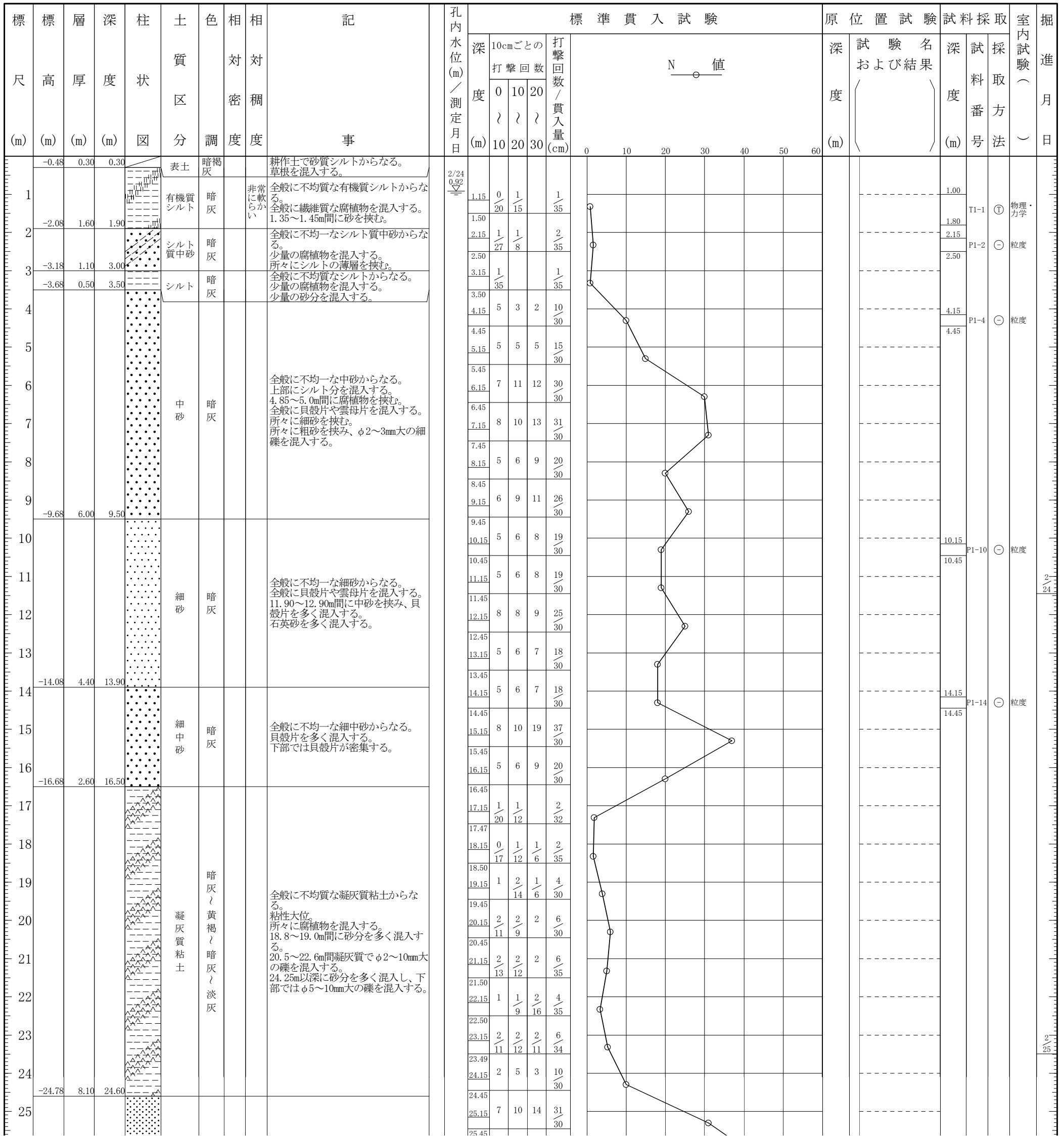
調査名 平成28年度 矢野目西土地区画整理事業調査設計等業務

ボーリングNo									
---------	--	--	--	--	--	--	--	--	--

事業・工事名

シートNo

ボーリング名	H29-B-1		調査位置	岩沼市下野郷字南坪外地内			北緯	38° 8' 3.4"			
発注機関	岩沼市			調査期間	平成29年2月24日～29年2月28日		東経	140° 54' 4.0"			
調査業者名	株式会社オオバ東北支店 電話(022-217-1453)		照査者	技術者		管理者	田代渉	コ鑑定者	菅原勝也	ボーリング責任者	秋山友一
孔口標高	GH=-0.18m		角	180° 上 90° 下 0°		方	北 0° 0° 西 270° 東 90° 南 180°		地盤勾配	鉛直 90° 水平 0°	
総掘進長	32.45m		使用機種	東邦製 D-0型		ハンマー	落下用具		半自動		
			エンジン	ヤンマー製 NFD-9		ポンプ	東邦製 BG-3B				



ボーリング柱状図

調査名 平成29年度岩沼市矢野目西地区土地区画整理事業調査設計等業務

ボーリングNo									
---------	--	--	--	--	--	--	--	--	--

事業・工事名

シートNo

ボーリング名	H29B-3		調査位置	岩沼市下野郷字南坪外地内			北緯	38° 7' 57.8"			
発注機関	岩沼市			調査期間	平成29年11月28日～29年12月2日		東経	140° 54' 20.6"			
調査業者名	株式会社オオバ東北支店 電話(022-217-1436)		照査技術者	管理技術者	菅原勝也		ボーリング責任者	鎌田丈広			
コア鑑定者				コア鑑定者			コア鑑定者				
孔口標高	GH=0.93m		角	180°上 90° 0°下		方	北 0° 270°西 180°南 90°東		地盤勾配	鉛直 90° 水平 0°	
総掘進長	33.45m		使用機種	東邦製 D-1型		ハンマー	落下用具		半自動		
			エンジン	ヤンマー製 TF120-M		ポンプ	東邦製 BG-3B				

