






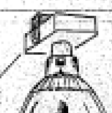









<p>FSS4-202</p>  <p>4</p>	<p>IRF2-100</p>  <p>3</p>
<p>FSS4-401</p>  <p>10</p>	<p>FSS4-201</p>  <p>1</p>
<p>FSS4-402</p>  <p>26</p>	<p>K1-IR5-40</p>  <p>2</p>
<p>FBC3-201</p>  <p>1</p>	<p>HSR1W-250M-BR15</p>  <p>12</p>
<p>FBC2-401</p>  <p>1</p>	<p>SH1-FBF10-101</p>  <p>3</p>
<p>FBC2RP-201</p>  <p>1</p>	<p>SH1-FPF10-101</p>  <p>1</p>
<p>K1-FSS4-202</p>  <p>4</p>	<p>ST1-FBF10-101</p>  <p>2</p>
<p>K1-FSS4-402</p>  <p>4</p>	

電灯設備図 1/200

※	: 対象設備
---	--------

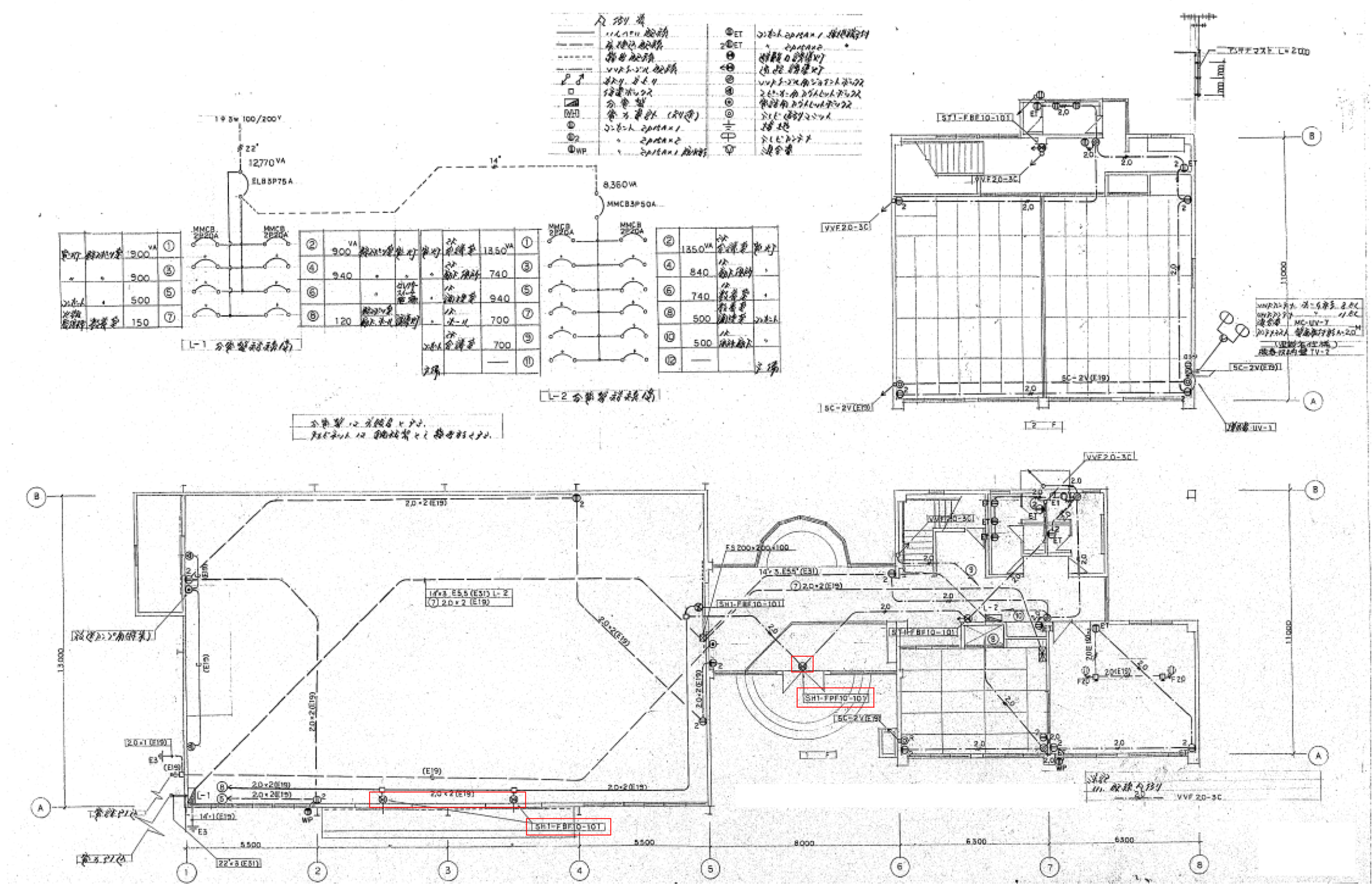
※ケーブル、スイッチは既設利用とする。

※オートリフター操作盤については配線を外し、残置とする。

※屋外便所についても照明器具の更新を行う。

- ・ベースライト（反射笠付型） 40型1灯相当 1個
- ・ブラケットライト 450lm相当 1個

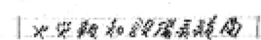
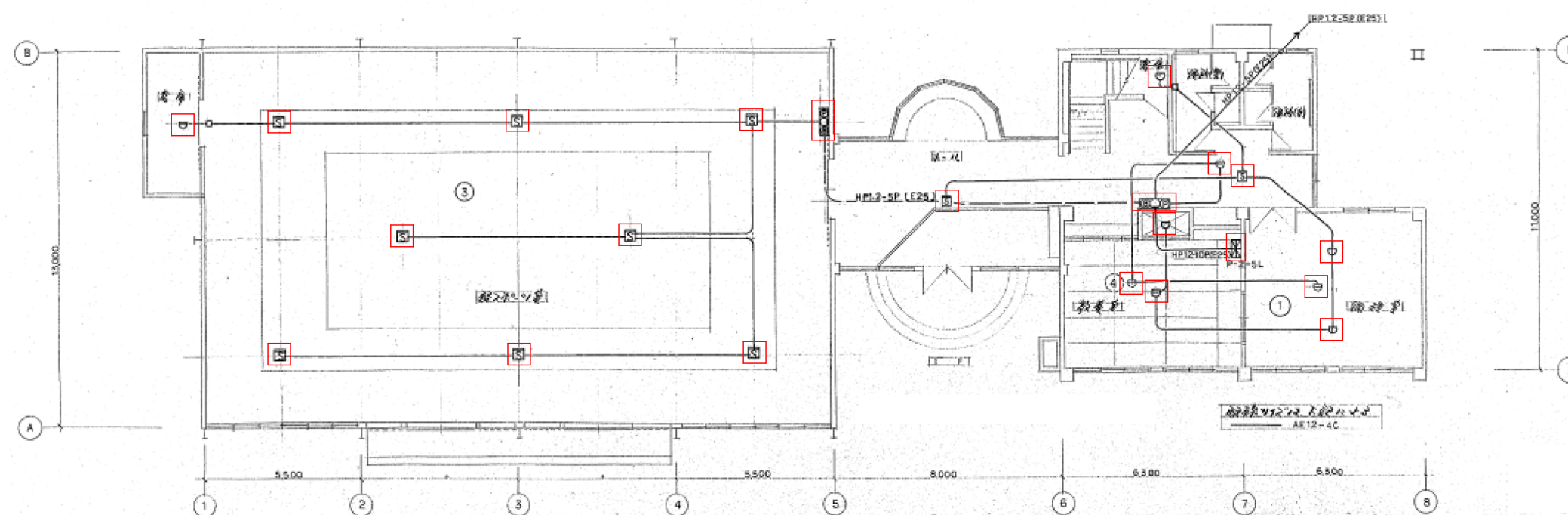
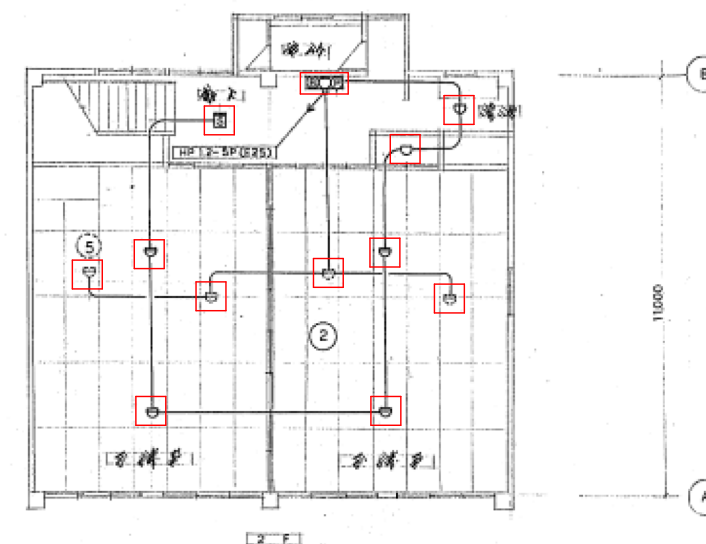




誘導灯設備図 1/200

※ [Red Box] : 対象設備

※ ケーブルは既設利用とする。

[illegible]

※  : 対象設備

図面番号: 3/3