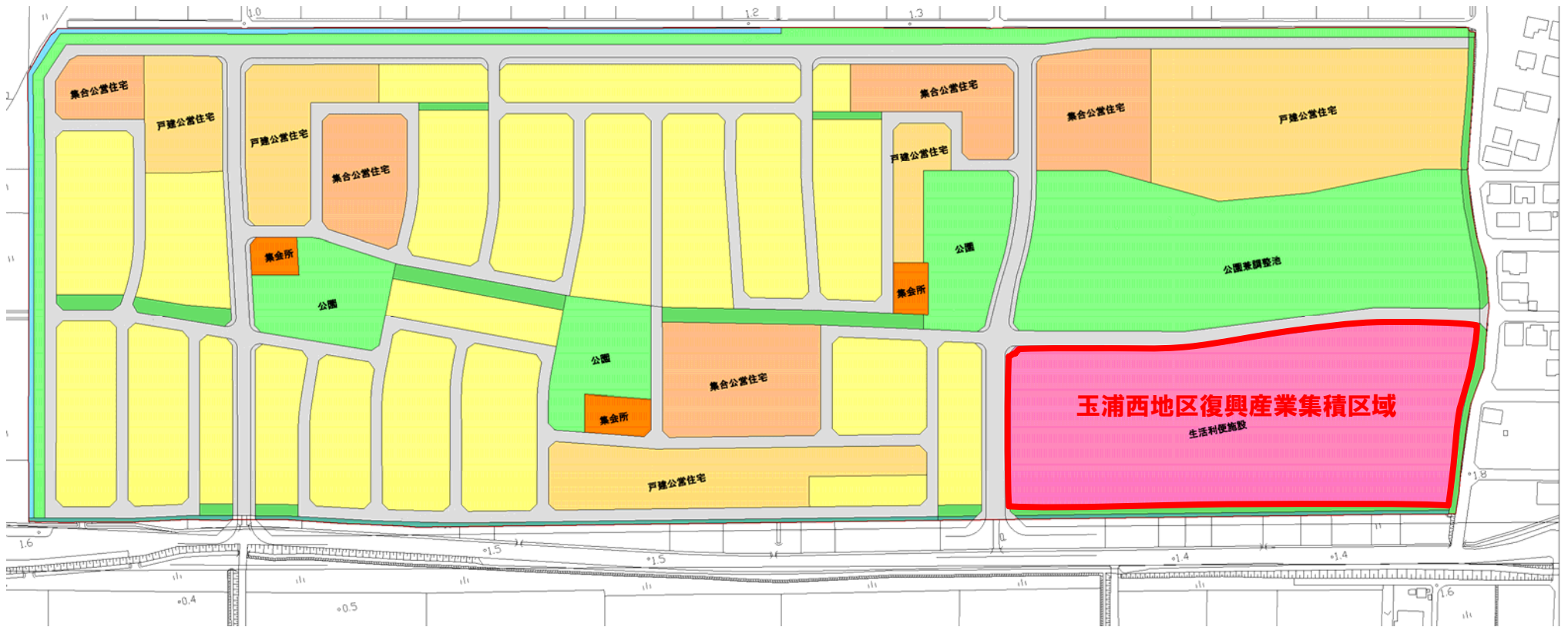




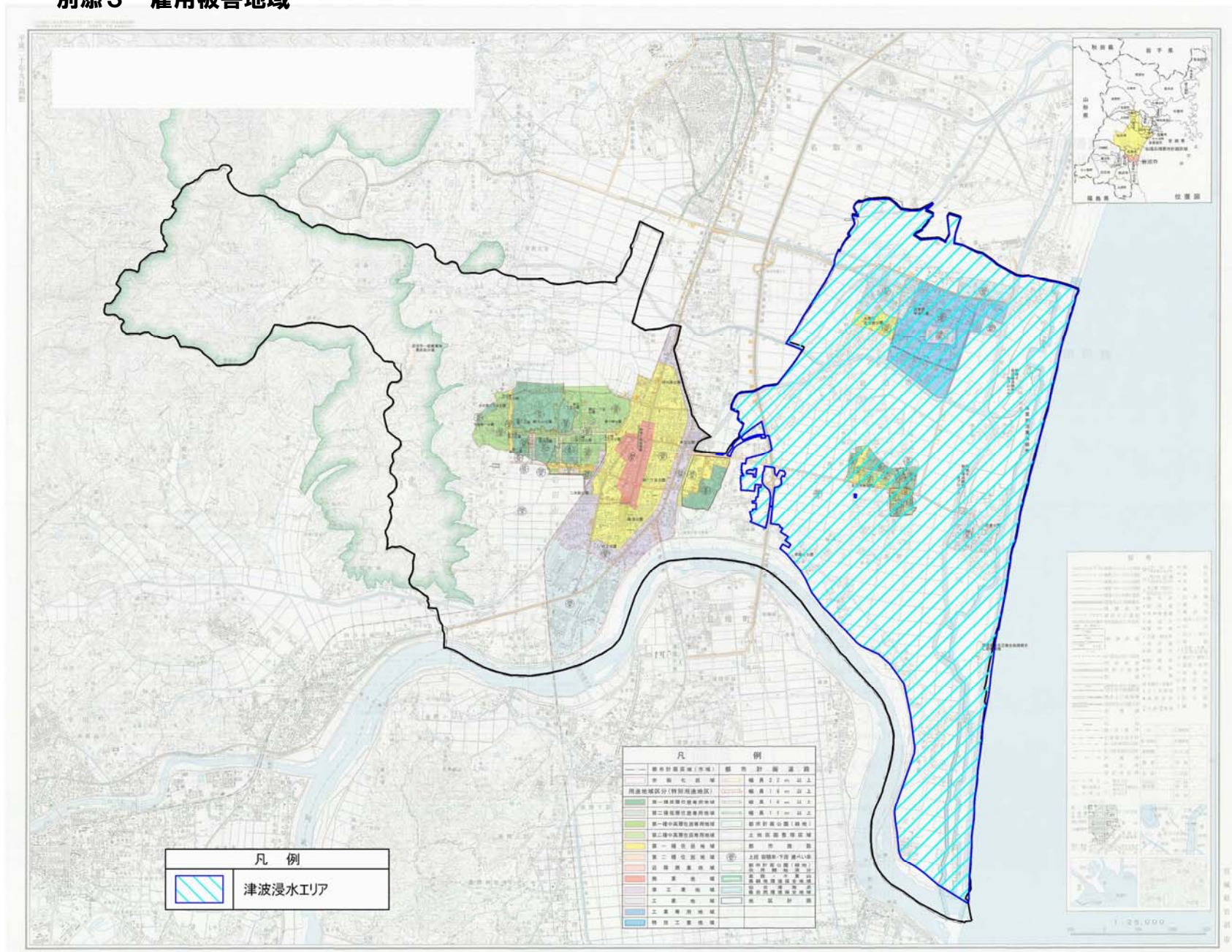
別添2-1 復興産業集積区域図（将来図）




別添2-2 復興産業集積区域図（現行図）



### 別添3 雇用被害地域



凡例  
 津波浸水エリア

凡例	
— 都市計画道路(市域)	都市計画道路
— 市道(市域)	幅員2.2m以上
— 町道(市域)	幅員1.8m以上
— 村道(市域)	幅員1.4m以上
— 第一種市道(市域)	幅員1.1m以上
— 第一種中高層住宅専用地区	都市計画(緑地)
— 第二種中高層住宅専用地区	土地区画整理地区
— 第一種住宅地区	都市計画
— 第二種住宅地区	上記(緑地)・(市道)以外
— 災害危険地区	都市計画(緑地)
— 第一種災害危険地区	都市計画(緑地)
— 第二種災害危険地区	都市計画(緑地)
— 工業専用地域	工業専用地域
— 特別工業地域	特別工業地域

備考

1. 本図は、平成25年10月31日現在の状況を示している。

2. 本図は、国土交通省の公表資料に基づき作成された。

3. 本図は、国土交通省の公表資料に基づき作成された。

4. 本図は、国土交通省の公表資料に基づき作成された。

5. 本図は、国土交通省の公表資料に基づき作成された。

6. 本図は、国土交通省の公表資料に基づき作成された。

7. 本図は、国土交通省の公表資料に基づき作成された。

8. 本図は、国土交通省の公表資料に基づき作成された。

9. 本図は、国土交通省の公表資料に基づき作成された。

10. 本図は、国土交通省の公表資料に基づき作成された。

