

広報

いわぬま未来構想の  
実現を目指して



# いわぬま 6

June  
2018  
平成30年  
No. 903



## ほ場整備と田植えが進む

市内西部では、ほ場整備（狭くて形がバラバラな田んぼを大きな田んぼに整備し、また用水路、排水路や農道なども整備する）を進めています。整備された新しい区画での田植えも始まりました。

## 主な内容

- 特集** 千年希望の丘へ行ってみよう …… P2~3
- 平成30年度 岩沼市職員採用試験のご案内 …… P6
- 健康診査のご案内 …… P7
- 岩沼市総合防災訓練を実施します …… P8



もっと知りたい

# 千年希望の丘へ行ってみよう

「千年希望の丘」は、東日本大震災の津波により危険区域に指定した土地を活用し、市の沿岸約10<sup>キ</sup>にわたり「相野釜公園」、「藤曾根公園」、「二野倉公園」、「長谷釜公園」、「蒲崎公園」、「新浜公園」の6つの公園内に園路と共に整備されています。

丘と丘を園路（緑の堤防）でつなぐことで、津波の力を減衰させる役割があるほか、いざというときの一時避難場所にもなります。

丘の内部には、人々の生活の証である※震災がれきが用いられています。さらに、公園内に集落跡地などの遺構を保存することにより、大津波の痕跡や被災者の想いを後世に伝え、震災の記憶や教訓を国内外に発信するメモリアル公園と防災教育の場として活用されています。

※大津波により流された家屋の基礎などの震災廃棄物や津波堆積物。市の震災がれきのうち、約90%にあたる57万4000<sup>ト</sup>を再利用。



▲記念プレート

問／千年希望の丘  
交流センター  
(☎23-8577)

## 行ってみよう 千年希望の丘

6. 楽しむ	5. 健康	4. 伝承	3. 防災教育	2. 育樹	1. 植樹
14基ある丘をめぐってみましょう。多目的広場や舗装された園路を活用してさまざまなイベントを開催することもできます。(コンサート、フリーマーケットなど)	千年希望の丘散策マップを活用して園路を歩いてみましょう。	交流センターのほか、震災の記憶や市の復興の取り組みなどを後世へ伝承するために皆さんも語り部の活動に参加してみませんか。	交流センターにある展示物やDVD、いわぬま震災語り部ガイドなどを通じて、東日本大震災の記憶や教訓を学ぶことができます。	植樹した苗木が立派な樹木に成長するよう育樹活動を行い、「緑の堤防」を完成させませんか。千年希望の丘サポーター募集中です。(時期／1～11月)	千年希望の丘交流センター付近で植樹体験(有償)ができ、記念プレートを設置することもできます。皆さんで森づくりをしていきませんか。(時期／3～5月)





(4ページに関連記事)

## ②相野釜公園

千年希望の丘交流センターは震災の記録・記憶の伝承と未来へつなげる防災教育や植樹・育樹などの環境保全活動の拠点としての役割を担っています。



## ④二野倉公園

桜広場や震災遺構の石蔵があります。また、近くにはバーベキュー広場や大型遊具を備えたジュニアパーク岩沼（岩沼海浜緑地南ブロック）、羊の牧場・農園で親しまれている「いわねまひつじ村」があります。



▲大津波を耐え抜いた石蔵

## ⑤長谷釜公園

広大な広場と樹齢300年以上といわれ震災にも耐えた高さ約18mの奇跡のおおいぶき大銀杏があります。



パークゴルフコース（実証実験）

市では、パークゴルフ人気や健康増進の観点から、多目的広場を貸し出しパークゴルフコース（2コース）を設置しました。現在、利用ニーズを把握するために実証実験を行っています。利用方法などは問い合わせただくか、市ホームページをご覧ください。  
利用可能日／6月9日(土)、7月7日(土)、28日(土)、8月4日(土)、9月8日(土)、22日(土) 問／玉浦西まちづくり住民協議会会長小林 (080057311658 (10時～12時))

距離の目安

① 仙台空港	約800m
② 相野釜公園	約3km
③ 藤曽根公園	約1.5km
④ 二野倉公園	約1.5km
⑤ 長谷釜公園	約3km
⑥ 蒲崎公園	約1.5km
⑦ 新浜公園	約1.5km

約11km

## 3つのエリアで植樹が行われました



▲8号丘の近くに植樹しました



▲穴掘りなど作業工程全てを体験しました



▲園路に植樹しました

4月21日、二野倉公園で、森の防潮堤協会による植樹祭(1)に県内外から1800人が参加し、1万5000本の苗木を植えました。

さらに、同公園では、丘サポ・いわねまと青年塾の皆さん(2)が、長谷釜公園では三菱自動車工業(株)の皆さん(3)が、それぞれ植樹を行いました。

## 千年希望の丘育樹祭

日時／6月30日(土) 9時30分～12時

場所／相野釜公園

対象／市民、千年希望の丘サポーター登録団体

内容／園路のり面除草、チェンソーアート主催／(一社)千年希望の丘協会 問／千年希望の丘交流センター

☎23-8577

## 吉野復興大臣来岩

4月7日、吉野正芳復興大臣が岩沼市を訪れ、復興の状況を視察しました。

吉野復興大臣は、玉浦西地区を視察した後、地域住民や地域で活動している団体とまちづくりやコミュニティについての懇談を行い、「今回の視察でコミュニティを大事にしたまちづくりを見ることができた。ほかの自治体の参考となるようにこれからも頑張ってもらいたい」と話されました。



▲吉野復興大臣（右）と地域の方との懇談の様子

## 有事に備えて

「消防用水等運搬協力に関する協定」

4月10日、仙台地区生コンクリート協同組合（菊地雄一理事長、仙台市）と災害時における消防用水等運搬協力に関する協定を締結しました。

この協定は、市内における火災発生等災害時に、消防用水や土のう工作用の砂が必要となった場合、ミキサー車による消防用水や砂の運搬に必要な協力が得られることを目的としています。

菊地市長は「万が一に備えたい。常に備えておくことが大事」と話しました。また、菊地理事長は「岩沼市が一番最初の協定となる。常日頃の訓練や実績を積み重ねていきたい」と話されました。



▲菊地理事長（右）と菊地市長

## 岩沼市区間が開通

「みちのく潮風トレイル手交式」

4月24日、環境省が「グリーン復興プロジェクト」の1つとして進めている、みちのく潮風トレイルの岩沼市区間のルートマップの完成と開通を記念した手交式が市役所で行われました。

みちのく潮風トレイルは、青森県八戸市から福島県相馬市までの海岸線を中心に設定された「歩くための道」で、山や海などの東北の自然環境と地域の暮らしを後世に伝え、自然の恵みと震災復興を学べるコースとなっています。当該ルートの開通により、交流人口の拡大も期待されます。



▲ルートについて説明する環境省職員

## 寄付・助成

いただきました

3月15日、(株)キクチ（菊地盛夫社長、本社：福島県相馬市）、27日、エアポートよさこいin仙台空港運営委員会、4月3日、(株)阿部和工務店（船山克也社長、本社：仙台市）から寄付金をいただきました。

また市では、仙台空港周辺地域の魅力向上を目的として、植樹や育樹などのイベント時における日よけ・雨よけのためのテント(1)や、千年希望の丘周辺を散策するための大型散策看板(2)、丘の園路周辺でランニングを行う際の距離表示看板(3)などを仙台国際空港(株)（岩井卓也社長）より設置費用の助成をいただき、整備しました。各設備の設置位置は、市ホームページで公開していますので、ご確認の上、ぜひ活用ください。





## 交通事故のないまちへ

「春の交通安全市民総ぐるみ運動」

市役所前広場で、「春の交通安全市民総ぐるみ運動開始式」が開催され、市、岩沼警察署を始め、関係機関・団体など約150人が参加し、飲酒運転撲滅などを誓いました。菊地市長は「新1年生の通学が始まるので、地域や学校で見守ってほしい。岩沼を交通事故のないまちとしたい」と話しました。

開始式終了後には、市役所前の二木大通線において、名取地区交通安全協会や交通安全母の会の方などが沿道に立ち、全座席でのシートベルト着用を呼びかけました。



▲安全運転を呼びかけました

## バイオリンとの出会い

「いわぬまサロンコンサート」

市民会館で、「いわぬまサロンコンサート・春」を開催しました。四季を通じて気軽に楽しんでもらうクラシックコンサートで、今回、春の公演に子どもから大人までたくさんの方がバイオリンの音色を楽しみました。

演奏会の前には楽器体験コーナーを設け、普段あまり近くで見ることのできないバイオリンをプロの演奏家の指導のもと、実際に触ったり、弾いたりして音色と感触を楽しみました。演奏会では、間近でプロの演奏の迫力を感じ、素敵な音色に聴き入っていました。今後、夏・秋・冬と開催します。



▲弦楽トリオによる演奏

## グラウンド・ゴルフで交流

「尾花沢市・岩沼市グラウンド・ゴルフ交歓大会」

陸上競技場で、「第26回尾花沢市・岩沼市グラウンド・ゴルフ協会交歓大会」が行われました。この大会は毎年、岩沼市と尾花沢市で会場を交互に開催している大会で、今年は岩沼市で開催されました。友好都市である尾花沢市から50人、岩沼市から43人の計93人が参加しました。

大会前に、尾花沢市の皆さんは千年希望の丘と交流センターの見学を行いました。終了後には懇親会が行われ、カラオケなどで親睦を深めました。



▲交流を深め、楽しくプレーする選手たち

## 国際交流の経験を伝える

「ドーバー市訪問団報告会」

市民会館で、「第19回岩沼市中学生海外派遣事業ドーバー市訪問団報告会」が行われ、保護者の方や歴代の団員の皆さんなど約80人が出席しました。

団員たちは訪問後に事後研修2回を行い、それぞれに考えをまとめて、発表の練習をしてきました。報告会では、一人ずつ、現地での貴重な体験や自分なりに成長できたことを写真を使って発表しました。

また、会場には訪問のまとめと思いの品が展示されました。現在この訪問のまとめは、市役所1階正面入り口付近で見ることが出来ます。

5/6

◀成長した姿を見せてくれました



▲第19回ドーバー市訪問団の皆さん



# 平成30年度 岩沼市職員採用試験のご案内

(上級/大学卒業程度、中級/短大卒業程度)

試験の職種		採用予定人数	受験資格
上級	事務	7名程度	平成元年4月2日～9年4月1日に生まれた方
	保健師	若干名	平成元年4月2日～9年4月1日に生まれた方で、「保健師」の資格を有する方(採用までに取得見込みの方を含む)
	技術(土木、建築、電気、機械)	若干名	平成元年4月2日～9年4月1日に生まれた方で、土木、建築、電気、機械のいずれかを専攻している(または専攻していた)方
中級	保育士	若干名	平成7年4月2日～11年4月1日に生まれた方で、「保育士」の資格を有する方(採用までに取得見込みの方を含む)

※詳細は、募集要項や市ホームページで必ずご確認ください。

第1次試験/7月22日(日) 採用時期/平成31年4月以降  
 募集要項・受験申込書配布期間/5月31日(木)～6月19日(火)  
 (平日8時30分～17時15分)

申込受付期間/5月31日(木)～6月19日(火) (郵送による申し込みは19日(火)必着)

※申込書の郵送を希望する場合は、封筒の表に「上・中級試験募集要項請求」と朱書きし、宛先を明記した返信用封筒(A4判が入る大きさ・角型2号)に120円切手を貼付したものを必ず同封してください。

申込・問/政策企画課(〒989-2480 桜一丁目6-20 ☎内線524・525)

※初級および社会人採用試験については、広報いわぬま7月号などでお知らせします。



▲今年度採用の新人職員

## 先輩職員からのメッセージ

市役所は、毎日たくさんの人と関わりながら業務に励む職場です。そのため、仕事を通して学べることは多く、振り返ると充実した1年間だったと感じています。ときには悩むこともあります。手を差し伸べてくれる上司や先輩方に囲まれ、職員同士協力しながら働くという環境が整っていると感じます。この職場で、皆さんと一緒に働ける日を楽しみにしています。



子ども福祉課 千葉 主事  
(平成29年度採用)

市役所の業務は非常に幅広く、多くの知識や経験を積むことができ、市役所職員ならではの魅力があると感じています。また、岩沼市には知識が豊富で目標となる先輩職員が多く、とても働きやすい職場だと思います。受験勉強は険しい道のりだと思いますが、皆さんと一緒に働けることを楽しみにしています。



土木課 荒木 技師  
(平成29年度採用)

### 〇譲ります ( )は希望価格

●エレクトーン(ヤマハ、C-5R) [無料]、●洋服ダンス(7段、10年ほど使用) [無料]、●ダイニングテーブル(縦150cm×横90cm×高さ70cm、ブラウンのイス4脚付、20年ほど使用) [無料]、●植木鉢(5～9号サイズ、中古～新品まで)、●雨水タンク(塩ビ製、100ℓ、蛇口付、2～3年使用) [どちらも無料]、●照明器具一式(和洋対応、100W、8～10畳、新品同様) [無料]

募集中



## ゆずりあいコーナー

### 〇譲ってください ( )は希望価格

●登録販売士資格参考書(テキスト、DVD等直近2年程度のもの) [応相談]、●NECワープロ(文豪) [無料または格安]、●岩沼中学校男子制服など一式(制服上下・体操着上下(160cm)、かばん) [応相談]、●レコードプレーヤー(ミニコンポタイプ、CD可、スピーカー付) [1万5,000円程度、応相談]、●南こぼと幼稚園制服(スカートのみ、120cm) [500～1,000円]、●使い古しのバスタオル、フェイスタオル、シーツ [無料] ※工房あすなる ☎内線787、水曜日を除く平日9時～16時30分)に直接ご連絡ください。

受付開始/6月8日(金) 9時～電話にて受け付け

掲載申込・問/生活環境課(☎内線333・335)



# 健康診査のご案内

～年に一度は体の点検とお手入れを忘れずに～

問/健康増進課 (☎内線346)

岩沼市が医療保険者として実施する特定健康診査（特定健診）、基本健診および後期高齢者健診を実施します。特定健診、基本健診および後期高齢者健診は、ご都合に合わせて集団健診と個別健診を選択することができます。検査項目などについては、受診券をご覧ください。受診券は、**特定健診対象の方は全員に、基本健診対象の方（19～39歳の市民）と後期高齢者健診対象の方（後期高齢者医療被保険者）は申し込みいただいた方に、今月上旬に送付します。**

## ● 集団健診（自己負担：特定健診・基本健診 1,500円、後期高齢者健診 無料）

特定健診、基本健診、後期高齢者健診、結核・肺がん検診、前立腺がん検診、肝炎ウイルス検査を実施します。前立腺がん検診、肝炎ウイルス検査は当日会場で受け付けますので、下記日程の会場にお越しください。

受付時間/9時10分～11時、13時10分～15時  
(6月29日、7月6日は夜間(17時～19時)も実施)

日程	会場
6月11日(月)	玉崎公会堂
6月12日(火)	矢野目地区中央集会所
6月13日(水) (午前のみ)	志賀地区集会所 (志賀コミュニティセンター)
6月13日(水) (午後のみ)	勤労者活動センター
6月14日(木)、15日(金)	
6月16日(土) (午前のみ)	たけくま集会所
6月18日(月)～20日(水)	
6月21日(木)、22日(金)	玉浦コミュニティセンター
6月23日(土) (午前のみ)	
6月25日(月)～29日(金)	保健センター
7月1日(日) (午前のみ)	
7月2日(月)～6日(金)	
7月7日(土) (午前のみ)	

## ● 個別健診（自己負担：特定健診・基本健診 2,000円、後期高齢者健診 無料）

特定健診、基本健診、後期高齢者健診を実施します。予約が必要となりますので、各医療機関に問い合わせください。

健診医療機関名	住所	電話
青木神経科内科クリニック	中央一丁目4-13	24-5501
あおば内科・胃腸内科クリニック	恵み野二丁目2-2	29-3741
ありた総合内科クリニック	中央三丁目4-27	25-2561
岩沼クリニック	館下二丁目1-19	25-6858
おなかのクリニック	たけくま二丁目4-17	25-6188
佐藤医院	中央二丁目5-30	22-2848
総合南東北病院	里の杜一丁目2-5	23-3151
中川医院	桜四丁目1-3	22-2016
なくい外科内科胃腸内科クリニック	あさひ野一丁目11-2	35-7461
脳外科内科すずきクリニック	桑原四丁目11-18	25-6567
本郷医院	中央三丁目4-16	24-2100
緑の里クリニック	北長谷字畑向山南27-2	23-2678
森整形外科クリニック	桜一丁目1-11	22-1311
安田内科医院	大手町8-11	22-2693
山本クリニック	中央一丁目3-12	22-2630

特定健診は、40～74歳の方を対象に医療保険者（健康保険証を発行している機関）に実施が義務付けられています。医療保険の種類によっては、市が実施する会場で受診できますので、医療保険者からの受診案内などご確認ください。

### ※ 特定健診の追加項目について

上記の自己負担で、基本項目に①～③の検査（採血による検査）と④を追加しました。  
①クレアチニン検査、②前立腺がん検査（50歳以上の男性の方）、③貧血検査（40歳以上の女性の方）、④がん検診で使えるクーポン券の配布（上記期間内に受診された方）

## 結核・肺がん検診、肝炎ウイルス検査、前立腺がん検診 ※年齢基準は、平成31年4月1日です。

結核・肺がん検診、肝炎ウイルス検査、前立腺がん検診を上記集団健診において実施します。結核・肺がん検診は、3月に申し込まれた方に受診票を送付します。感染症法により65歳以上の方は、年に一度結核検診を受けることになっています。今年度より車いすでのレントゲン検査ができなくなりましたのでご了承ください。また、これから申し込みたい方は事前に健康増進課までご連絡ください。

検診名	結核・肺がん検診	肝炎ウイルス検査	前立腺がん検診
対象	レントゲン検査/40歳以上の方 喀痰検査/50歳以上で 高危険群の方	40～70歳の方で、平成14年以降に市で行った検査を受けていない方	55、60、65、70歳の希望される方 (50歳以上の特定健診対象の男性を除く)
自己負担	レントゲン検査/無料 喀痰検査/500円	800円 ※国が定める感染症予防事業の対象になるため、40、45、50、55、60、65、70歳の方は無料になります。	800円



## 自助・共助の協力体制を確認 岩沼市総合防災訓練を実施します

市民の皆さんの防災・減災意識および地域防災力の向上を目的として、市内全域を対象に今年で3回目となる総合防災訓練を実施します。町内会・自治会（自主防災組織）および市民の皆さんを対象に、より自主的・実践的な訓練として実施しますので、いざという時のために、ぜひ参加ください。



**日時**／7月8日(日) 9時～正午（地区ごとに避難開始時間が異なります）  
**訓練想定**／前日からの長雨による大雨、洪水、土砂災害

防災行政無線（スピーカー）、緊急速報エリアメール、エフエムいわぬま、防災ラジオ、広報車などにより避難情報をお知らせ。

情報収集・避難

洪水ハザードマップ、土砂災害ハザードマップ、みんなの防災手帳などで避難経路を確認の上、安全な場所に避難。

各町内会・自治会ごと

各自主防災組織は一時避難場所や指定避難所に活動本部を立ち上げ、避難者の把握や各班などの動きを確認。その他、可能な町内会などは資機材点検、炊き出し訓練、非常食体験などを実施。

## 防災士養成研修講座を開催します

市では、町内会・自治会などの地域団体に地域防災の担い手となる「防災士」を養成するために、防災士養成研修講座を開催します。

防災士資格取得にかかる費用（通常4万円以上）を市が全額負担するため、無料で受講することができます。

**日程**／8月25日(土)～26日(日)

**場所**／総合体育館 2階会議室

**受講料**／無料（交通費、写真代、食事代は除く）

**定員**／50人（定員を超えた場合は抽選）



**対象**／次の全てに該当する方

- ①市内の\*防災関係団体に所属している、②所属する防災関係団体の長から推薦を受けられる、③今後、防災リーダーとして所属する防災関係団体で活動する意思がある、④防災士資格を取得した旨の情報を市内の防災関係団体に提供することに同意する

\*自主防災組織、町内会・自治会、消防団・消防分団、その他市長が認める団体のこと。

**申込期間**／6月1日(金)～29日(金)

**申込方法**／申込書に必要事項を記入の上、郵送または直接提出ください

**問**／防災課（☎内線541・542）※詳しくは、市ホームページをご覧ください。

## いわぬま健康づくり “イキイキ” 通信 Vol.20 (隔月連載中)

### 熱中症を予防しましょう

熱中症とは、高温多湿な環境下において、体内の水分および塩分（ナトリウム）のバランスが崩れたり、体内の調整機能が破綻するなどして発症する障害の総称で、屋外・室内問わず起こります。

#### 熱中症予防のポイント

- ・大きな血管を冷やしましょう
- ・涼しい服装
- ・暑さに備えた体力づくり
  - ①食事
  - ②運動
  - ③睡眠
- ・急に暑くなる日に注意する
- ・のどが渇いていなくても小まめに（1時間にコップ1杯程度）水分補給をする



#### 暑いときの食生活

##### 朝食は必ず食べましょう

起床時は、体温も低く、脱水状態

⇒朝食で、カロリー・たんぱく質など栄養素だけでなく水分と塩分もとれ、体温を下げて汗も出やすくなります。

#### 現場での応急処置

##### まず、意識を確認しましょう

意識がはっきりしている場合

⇒①涼しいところへ避難 ②衣服をゆるめ、体を冷やす

③水分塩分の摂取

意識がない場合、意識があっても自力で水分摂取できない場合は救急車を要請しましょう



**問**／健康増進課（☎内線348）



## 児童手当・特例給付現況届の提出のお願い

平成30年5月分まで受給をする方で、6月1日現在も市内に居住の方は「児童手当・特例給付現況届」の提出が必要になります。提出いただく方には、6月10日以降に届出用紙を郵送します。記入不備や未提出の場合は受給差し止めとなりますので、ご注意ください。

**提出が不要な方**／5月に初めて子どもが出生した場合や転入により、岩沼市で6月分から児童手当を受給する方

※所得の限度額の適用があるため、平成30年1月1日の住所地にて所得の申告が必要な方は申告をしてください。なお、所得の申告をしていない場合は、児童手当を受給できるか審査ができないため、児童手当が差し止めとなります。

**提出・問**／子ども福祉課  
(☎内線3996)

## 元気ないわぬまっ子が育つことを願って

### 平成30年度第1回子育て講演会 **無料**

赤ちゃんのころからの運動発達や幼児期の遊びは、その後のこころと身体の成長に大きく影響すると言われております。元気な子どもに育てるためには土台作りが大切です。今回は、赤ちゃんの運動がなぜ土台を作るのか、子どもの発達に何が必要かなど「遊び」や「関わり方」について学びます。

**日時**／6月13日(水)  
10時～11時30分

(受付・9時30分～9時50分)

**場所**／保健センター

**対象**／乳幼児とその親および関心のある方

**演題**／健康で元気いっぱいないわぬまっ子を育てるヒント

**講師**／NPO法人健康づくり推進機構 B T B 健康運動指導士

樋口 和子氏 (新潟県在住)

※申し込みは不要です。

**問**／健康増進課  
(☎内線349)

## Happyチャイルドカレンダーを片手にお出掛けしよう

Happyチャイルドカレンダーとは、市内の子育て支援情報がひと目でわかるカレンダーです。ある子育ていわぬま・岩沼市家庭教育支援チームの皆さんが、毎月心を込めて作成しています。天気が良く、外へお出掛けする機会も多くなるこの季節。「ハピチャイルド」を見て、いろいろなイベントへ遊びに行きましょう。

**設置場所**／市内公共施設、スーパ―など  
※市ホームページからも見ることが出来ます。



## ステップ・トーキング・パーティーに遊びにおいで

乳児期を卒業したお子さんを持つ方のためのサロン、「ステップ・トーキング・パーティー」に参加してみませんか。ちよつとした子育ての疑問を参加者の皆さんでおしゃべりしながら解決していきます。

同世代のお子さんを持つ方とつながりたいという方も、ぜひ遊びに来てください。

**日時**／6月11日(月)  
10時～11時30分

**場所**／みなみプラザ

**対象**／幼児期のお子さんと保護者

**持ち物**／お子さんの飲み物

## おはなしキャラバンのお知らせ

音楽や手遊びを交えた楽しいおはなし会を、毎月市内のいろいろな場所で開催しています。しかけ絵本を自由に読むことができ、お子さんの読み聞かせデビューにもぴったりです。詳しくは、広報いわぬまやHappyチャイルドカレンダー、市ホームページをご覧ください。

**日時**／6月14日(木)

10時～11時30分

**場所**／玉浦コミュニティセンター



申込・問／子育て支援センター (☎36-8762)

子育て支援	行事(場所)	実施日時	対象者	内容
	親子ふれあい広場(みなみプラザ)	6月27日(水)	乳幼児とその家族	○あそびの提供、絵本の読み聞かせ、製作あそびなど ○子育て相談

問／子育て支援センター (☎36-8762)、岩沼保育園 地域子育て支援センター (☎24-1358)

## 講座「7カ国語で話そう」 ～親子で参加できるワークショップ&講演会～

**【講演会】(入場無料)**  
 日時/6月8日(金) 19時～20時30分  
 場所/名取駅コミュニティプラザホール  
**【ワークショップ】(入場無料)**  
 日時/6月11日(月) 10時30分～12時 場所/名取市文化会館  
 対象/0歳～中学生の親子(高校生以上はお1人での参加可、講演会とワークショップのいずれかの参加も可)  
 申込・問/(-財) 言語交流研究所ヒッポファミリークラブ  
 ☎0120-557-761 (平日9時～17時30分)

## コミュニケーション麻雀 参加者募集

簡単なルールなので初めての方も、すぐに皆と一緒に大勢で楽しめます。大きな牌を使用し飲まない・吸わない・賭けない麻雀です。  
 日時/6月18日(月)、7月23日(月) 13時30分～15時  
 場所/総合福祉センター(あいプラザ) 2階大会議室  
 参加費/100円(お茶代) 主催/リーチの会  
 問/高澤(☎080-4510-2325)

## 岩沼航空少年団 団員・幹部団員募集

航空少年団は航空に関する知識を学ぶほか、ボランティアやレクリエーションなどを行っています。  
 募集/一般団員は市内の小・中学生、幹部団員は大学生以上  
 主な活動/規律訓練、航空教室、合宿訓練など  
 ※活動は月1回、日曜日に開催します。  
 会費/年会費12,000円 入団費/2,000円  
 申込・問/齋(☎090-5358-9779)

## 女子サッカークラブ 会員募集

女性のサッカークラブです。小学生からママさんまで各種大会に参加しながら楽しく活動しています。今回は、小学生を募集します。  
 日時/毎週日曜日 9時30分～11時45分  
 場所/岩沼北中学校 校庭ほか  
 対象/小学1～6年生の女子 会費/月1,000円  
 問/バンビーナ岩沼女子サッカークラブ事務局  
 桂島(☎090-8250-9331 (19時～21時))

## 第93回合同鑑賞例会

日時/6月10日(日) 11時15分開演 場所/市民会館 中ホール  
 内容/『ぼくのペットはグチャグチャペット』(出演:CAN青芸)  
 おもしろくて、遊び心いっぱいのお芝居です。赤ちゃんから大人までどなたでも参加できます。岩沼おやこ劇場会員は無料。いつでも入会できます  
 会費/月1,300円(入会金200円)  
 主催・問/岩沼おやこ劇場(☎・☎22-3814 ☎ oyakogekijyo@yahoo.co.jp (火・水・金曜日 10時～14時))

## 触れ合い遊び・リトミック(要予約)

お子さんの成長に合わせてご参加いただきたいので、気軽にお問い合わせください。  
 日時/6月16日(土) 9時25分～10時5分(2歳～3歳)、10時35分～11時15分(～満2歳)、11時40分～12時20分(3歳～未就学児対象)  
 場所/たけくま集会所 参加費/800円(お子さん1人につき)  
 問/田中(☎080-1984-5121 ☎ gogo.dominant@gmail.com)

## 朝日山探鳥会(参加費無料)

日時/6月24日(日) 場所/朝日山公園  
 集合場所/朝日山公園第一広場駐車場(9時集合～11時30分解散)  
 持ち物/観察用具(双眼鏡、図鑑など)、筆記用具  
 ※観察用具のない方も、気軽にご参加ください。  
 問/赤津(☎23-2106)

## パロックハープと歌の響き～黄金の雨～

日本でもあまり知られていないパロックハープの音色とイタリアパロック時代の音楽・歌をお楽しみください。  
 日時/7月22日(日) 14時～(開場:13時30分)  
 場所/日本基督教団 岩沼協会(桜二丁目3-2)  
 演奏者/小野 綾子 ソプラノ歌手、渋川 美香里 パロックハープ奏者  
 賛助出演/いわぬま児童合唱団 入場料/2,000円(当日2,500円)  
 問/伊藤(☎090-8922-4178)

## 空手道秀練会 会員募集

稽古日時/毎週火・木曜日 19時～21時、毎週土曜日 14時～17時  
 稽古場所/火・木曜日 旧勤労者青少年ホーム、土曜日 岩沼西小学校 体育館  
 対象/小学生以上の男女(大人、壮年の方もOKです)  
 会費/月2,500円 問/村上(☎23-5447)

## 西少剣で剣道をやろう!

「正しく、楽しく、強く」をモットーに稽古を続けている、岩沼西少年剣道錬成会(スポーツ少年団)です。会員を募集しています!  
 稽古日時/毎週水・土曜日 17時～19時、毎週日曜日 9時～11時  
 稽古場所/岩沼西小学校 体育館  
 対象/園児・小学生の男女(大人のリバイバル剣士も大歓迎)  
 会費/入会費1,000円(スポーツ保険など)、月会費2,500円  
 申込・問/長谷(☎090-2958-0977)

## 町をきれいに! (第60回美化活動)

ポイ捨てごみを一扫し岩沼をきれいな町にしましょう。トンブ、軍手などはすべて本会で準備しています。  
 日時/6月10日(日) 9時～11時(雨天・荒天時は中止)  
 実施場所/国道4号(日本製紙(株)前信号～県道39号交差点)  
 集合場所/日本製紙(株)グランド隣の駐車場(9時集合)  
 参加費/無料(ボランティア活動証明書発行可)  
 申込・問/美化ボランティア団体 ごみゼロ岩沼事務局 武田(☎090-1496-3574)

## リフレッシュ・ヨガ同好会 会員募集

ヨガを愛し、健康増進を心がけるサークルです。  
 日時/毎月第2・4木曜日 13時30分～15時  
 場所/市民会館 和室 会費/月1,200円  
 申込・問/佐藤(☎24-5355)

## 岩沼ビックアリーナ太極拳サークル 無料体験

足腰を鍛えたい、若さを保ちたい、何かを始めたいと思っている方、私たちと一緒に太極拳を楽しみませんか。  
 日時/6月7日(休)、21日(休) 10時～12時  
 場所/市民会館 リハーサル室 指導/仙台太極拳協会 鹿島 眞理先生  
 申込・問/宇津井(☎090-5835-8133)

## 「アクティブフィットinユースポ」参加者募集

日時/6月23日(土) 13時30分～14時30分  
 場所/ユースポ岩沼はつらつセンター(藤浪二丁目)  
 内容/いつまでも活動的な生活が送れるよう、脳トレを組み込んだ筋力アップ運動などで楽しく体を動かします  
 対象/運動に興味のある60歳以上の方  
 持ち物/動きやすい服装、室内用靴、タオル、飲み物  
 参加費/無料 定員/20人(定員になり次第締切)  
 申込・問/岩沼はつらつセンター(☎090-9146-7794)

## 大人のピアノ教室「おたまじゃくしの会」会員募集

今回は初心者の方を募集します。音符が読めなくても大丈夫です!  
 日時/7～12月の第1・3水曜日 11時30分～12時30分  
 場所/旧勤労青少年ホーム 対象/初心者の方(3人程度)  
 会費/月3,000円 申込・問/矢坂(☎22-5636)

## 岩沼市食生活改善推進員協議会の伝達講習会

地域の皆さん、食改員と健康づくりに取り組みませんか、一緒に「おいしくバランスのとれたスピード料理」で食生活を見直しませんか。  
 日時/6月11日(月) 10時～13時30分(受付:9時30分)  
 場所/保健センター 2階調理室 参加費/300円  
 持ち物/米0.5合、エプロン、三角巾、筆記用具  
 (自宅のみそ汁持参で塩分測定します)  
 募集人数/20人程度(先着順) 申込方法/氏名、地区、電話  
 締切/6月9日(土) 申込・問/佐藤(☎・☎23-2384)

## 岩沼北中学校区地域スポーツレク・第19回グラウンドゴルフ大会

地域・保護者・教師・生徒の親睦と世代を超えた交流の場とする目的で、第19回岩沼北中学校グラウンドゴルフ大会を開催します。  
 日時/7月29日(日) 8時～12時 場所/岩沼北中学校 校庭  
 ※駐車場が狭いので車でのお越しはご遠慮願います。  
 雨天時/体育館にて吹奏楽部の演奏、体操教室など  
 参加対象/岩沼北中学校学区内の地域の方々、北中の保護者・生徒  
 申込方法/6月19日(火)～7月5日(休)に岩沼北中学校へ直接申し込みください  
 主催/岩沼北中学校父母教師会  
 申込・問/岩沼北中学校(☎22-2874)  
 ※参加申込時に、ルールや詳細を示したチラシをお渡しします。  
 岩沼北中学校の皆さんの参加をお待ちしております。

## 「ポリ袋でお料理といっしょにご飯」をします

簡単にちょっと1人分だけつくるポリ袋料理は、災害時にも役に立ちます。世代関係なく集える場です。どなたもご参加ください。  
 日時/6月30日(土) 10時～13時  
 場所/総合福祉センター(あいプラザ)  
 参加費/1,500円(材料代) 定員/25人(定員に達し次第締め切り)  
 申込・問/ここほっとネット 沼田(☎090-2020-5602)



# 6月の相談

問い合わせは、  
岩沼市役所(☎ 22-1111・☎ 24-0897)へ

人権 (近隣トラブル・女性や高齢者などをめぐる人権に関すること)	
日時	7日(休) 9時～16時 「6月1日人権擁護委員の日」に伴う特設人権相談所開設 (23ページに関連記事)
場所・電話	市役所2階市民ホール相談室 (☎内線235)
問	さわやか市政推進課 (☎内線643)

行政 (国や県に対する苦情・要望)	
日時	21日(休) 9時～15時
場所・電話	市役所2階市民ホール相談室 (☎内線235)
問	さわやか市政推進課 (☎内線643)

心配ごと (生活上でのいろいろな心配ごと)	
日時	5日(火)、12日(火)、19日(火)、26日(火) 9時～15時
場所・電話	市役所2階市民ホール相談室 (☎内線235)
問	さわやか市政推進課 (☎内線643)

巡回無料法律相談 (貸借・契約・相談・離婚などの法律に関わる相談)	
日時	6月26日(火) 13時～16時
場所・電話	総合福祉センター(いあいプラザ) ボランティア研修室
備考	下記問い合わせ先へ要電話予約
問	法テラス山元 (☎050-3383-0213)

税務相談 (相続税など税金に関すること)	
日時	7のつく日 9時～15時 休日の場合は翌日、土曜日の場合は翌々日
場所・電話	市役所2階市民ホール相談室 (☎内線236)
備考	7日(休)、18日(月)、27日(水)に開催
問	税務課 (☎内線243)

消費生活 (架空請求や契約のトラブルなど消費生活に関すること)	
日時	毎週月・水・金 (祝日は除く) 9時～15時
場所・電話	市役所2階市民ホール相談室 (☎内線235)
問	商工観光課 (☎内線323)

生活困窮 (生活保護制度など社会保障制度に関すること)	
日時	平日 8時30分～17時15分
場所・電話・問	社会福祉課 (☎内線353・354)

ひとり親・寡婦相談(ひとり親・寡婦家庭生活に関すること)	
日時	平日 10時～15時
場所	塩釜保健所岩沼支所相談室 (中央三丁目1-18)
備考	相談希望日の1週間前15時30分まで下記問い合わせ先へ要予約
問	仙台保健福祉事務所塩釜保健所 (☎022-363-5507)

子育て(子育てに関すること)	
日時	①平日 9時～17時、②平日9時～16時30分
場所・電話・問	①地域子育て支援センターひよこプラザ(岩沼保育園) (☎24-1358) ②岩沼市子育て支援センター(みなみプラザ) (☎36-8762)

家庭児童 (児童虐待・DVなど)	
日時	平日 8時30分～17時15分
場所・電話・問	子ども福祉課 (☎内線395)

青少年(学校・家庭生活・異性問題や交友関係など)・教育(不登校いじめなど)	
日時	平日 9時～12時、13時～16時
場所・電話	総合福祉センター(いあいプラザ)内 青少年室・教育相談センター(ヤングテレホン相談員専用電話 ☎22-3333)
問	生涯学習課 (☎内線572・573)

高齢者の介護予防・介護などに関すること 認知症に関すること 高齢者の虐待通報・権利擁護・介護者支援の相談	
日時	平日 8時30分～17時
場所・電話	【西小学区】岩沼西地域包括支援センター(☎36-7266) 【岩小学区】岩沼市社会福祉協議会 地域包括支援センター(☎25-6834) 【南小学区】南東北地域包括支援センター(☎23-7543) 【玉小学区】マリンホーム地域包括支援センター(☎25-6656)
備考	相談・通報窓口は、日常生活圏域(小学校区)ごとにあります
問	介護福祉課 (☎24-3016)

身体・知的障害者(児)しょうがいふくしそうだんかい (身体・知的障害者(児)の生活などに関する相談)	
日時	29日(金) 10時～15時
場所	総合福祉センター(いあいプラザ) 相談室
備考	担当：岩沼市身体障害者相談員 森 (☎080-1667-0480)
問	社会福祉課 (☎内線355)

障害者(児) (障害者(児)の虐待・権利擁護に関する相談)	
日時	平日 9時～17時
場所・電話	【相談窓口】宮城福祉オンブズネット「エール」 岩沼市相談専門(☎022-796-8228) 【虐待通報】市役所3階社会福祉課(☎内線352)
問	社会福祉課 (☎内線352)

障害者(児) (障害を理由とする差別に関する相談 ①※市によるもの②※民間事業者によるもの。)	
日時	平日 8時30分～17時15分
場所・電話・問	①さわやか市政推進課 (☎内線643) ②社会福祉課 (☎内線352)

市民活動 (市民活動に関すること)	
日時	平日・土曜 9時～19時 (水曜は休館) 休日・祝日 9時～17時 (ただし旧勤労青少年ホームの休館時はお休みします)
場所・電話	市民活動サポートセンター (☎35-7205)
備考	専門相談対応 8日(金)13時30分～16時30分
問	市民活動サポートセンター(☎35-7205) さわやか市政推進課(☎内線642・644)

## 市民図書館

☎24-3131 FAX 25-1713 住所 二木2-8-1  
HP <http://www.iwanumashilib.jp/>  
休館日/4日(月)、11日(月)、18日(月)、25日(月)、29日(金)

### 今月の特集

○一般書のテーマ

「音楽」

しとしとと降る雨音と共に、音楽で癒しのひとときを過ごしませんか。



○児童書のテーマ

「雨ふり」

「のりものどれがすき？」

梅雨と乗り物にまつわる児童書を展示します。



### 一般向けDVD上映会 **無料**

日時/6月23日(土) 14時~16時

場所/2階セミナールーム「阿武隈」

上映作品/「BALLAD 名もなき恋のうた」

※申し込み不要ですので、直接会場にお越しください。

### 手づくり絵本教室

毎年恒例の「手作り絵本教室」を今年も開催します。世界でたった1つの自分だけのオリジナル絵本を作ってみませんか。

日時/7月24日(火)~26日(木) 10時~12時

場所/2階セミナールーム「千貫」

講師/岩沼よみきかせの会代表 三浦 美智子 氏

対象/どなたでも

(小学校低学年以下の方は保護者同伴)

※絵本は3日間で完成しますので、全日程参加できる方となります。

定員/先着20人程度

参加費/500円(材料費)

申込期間/6月20日(水)~7月20日(金)

申込方法/材料費500円を添えて、カウンターで申し込みください

## 市民会館

☎23-3450 FAX 23-3451 住所 里の杜1-2-45  
休館日/18日(月)

### いわぬまサロンコンサート

公演前には楽器体験コーナーを設けます。演奏家が直接バイオリンの弾き方を楽しくアドバイスしてくれます。

夏 7月21日(土)、

秋 10月27日(土)、

冬 平成31年1月20日(日) いずれも12時30分~14時

### いわぬま寄席

公演前には演芸の体験もできます。

夏 8月4日(土)、

秋 11月24日(土)、

冬 平成31年2月2日(土) いずれも10時30分~12時

### 上記共通

場所/中ホール

チケット/全席自由2,000円(文化鑑賞会員は1,800円)

チケット購入場所/市民会館、岡文

### リバーサイドプラスin 2018

日時/6月17日(日) 13時30分~(開場:13時)

会場/大ホール

チケット/全席自由・一般前売400円

(小学生以下無料)



### 仙台フィルハーモニー管弦楽団特別演奏会「マイタウンコンサート」

日時/8月25日(土) 14時30分~(開場:14時)

会場/大ホール

出演/平川範幸(指揮)、仙台フィルハーモニー管弦楽団ほか

曲目/モーツァルト:協奏交響曲変ホ長調、ベートーベン:交響曲第7番イ長調ほか

チケット/全席自由・一般3,000円、学生1,500円

### 「マイタウンコンサート」プレ企画

### 「木管五重奏」ミニコンサート **無料**

日時/7月29日(日) 14時~

会場/玉浦コミュニティセンター

出演/フルート:芦澤 暁男、オーボエ:西沢 澄博、クラリネット:ダビット・ヤジンスキー、ファゴット:水野一英、ホルン:須田 一之

## 総合体育館 (ビッグアリーナ)

☎24-4831 FAX 24-4174 住所 里の杜1-1-1

施設設備点検・保守および修繕日(全館利用できません) 4日(月)、18日(月)

※鍵の貸し出し・返却、申請受け付けなどは通常どおり行っています。

※貸し切り予定日や一般開放種目、その他行事予定表など詳しくは、当館発行の行事予定表または市ホームページ(上記QRコード)をご覧ください。



## エフエムいわぬま

FM 77.9MHz

(月~金曜日) 12時30分/18時40分 放送中

6月の主な番組	1	金	子育て応援者養成講座のお知らせ	15	金	市民図書館からのお知らせ
	6	水	水道週間について	18	月	グリーンピア岩沼運動教室のお知らせ
	8	金	水防工法訓練、普通救命講習会について	20	水	新規採用職員紹介②
	11	月	市民会館インフォメーション	25	月	健康増進課からのお知らせ
	13	水	新規採用職員紹介①	27	水	雨水貯留タンクについて



## グリーンピア岩沼



私たちは toto 助成を受けています。

☎25-5122 FAX 25-5132 ㊟北長谷字切通1-1

### グリーンピア岩沼運動教室

すべての教室が1回につき参加券1枚で参加できるチケット制になっています。参加券は、教室の開催日に会場で一般用500円、高校生以下用700円で1枚ずつ購入できます。

#### 森のプール「水中運動教室」

〔成人対象〕

##### ●成人水泳教室（初級・中級）

【月曜日：14時～15時】

【木曜日：14時～15時】

【木曜日：19時～20時】

【金曜日：11時～12時】

【土曜日：10時30分～11時30分】

##### ●クロール教室

【木曜日：10時30分～11時15分】

##### ●背泳ぎ教室

【水曜日：16時～16時45分】

##### ●平泳ぎ教室

【土曜日：15時～15時45分】

##### ●バタフライ教室

【金曜日：15時～15時45分】

##### ●脂肪燃焼アクア教室

【月曜日：19時15分～20時】

##### ●腰・肩・膝痛改善アクア教室

【水曜日：10時15分～11時】

〔小学3～6年生対象〕

##### ◎小学生水泳教室（初級・中級）

【月曜日：17時～18時】

【水曜日：17時～18時】

【木曜日：17時～18時】

【土曜日：16時～17時】

〔小学3年生～成人対象〕

##### ○上級水泳教室

【月曜日：18時～19時】

【水曜日：18時～19時】

【土曜日：17時～18時】

##### ○泳力強化教室

【水曜日：19時～20時】

〔小学生以下とその保護者対象〕

##### ○親子水泳教室

【月曜日：15時30分～16時15分】

#### スポーツハウス棟「陸上運動教室」（成人対象）

##### ●腰・肩・膝痛改善教室

【火曜日：10時～11時】

##### のびやかストレッチ教室

【火曜日：11時15分～12時15分】

##### ●簡単筋トレ教室

【火曜日：13時15分～14時15分】

##### ●やわらかボールで健幸教室

【金曜日：13時15分～14時15分】

※教室に参加するときは、参加券のほかに施設使用料が必要です。運動制限がある方とオムツが取れていない方は、教室に参加できません。



#### 里山散策・ノルディックウォーキング体験（10時～12時）

##### グリーンピア森の散策会

6月6日(水) 里山保護活動

6月13日(水)、22日(金) 定例散策

◆食菜館ひまわり前集合

##### 森のサポーター

6月24日(日) 散策路案内

◆食菜館ひまわり前集合

◆参加料100円（保険料含む）

##### ノルディックウォークいわぬま

6月11日(月) 体験会

◆スポーツハウス棟窓口前集合

◆専用ポール貸し出し無料

## ハナトピア岩沼

☎23-4787 FAX 24-4887 ㊟三色吉字雷神7-1

### 体験講座（市内在住または市内在勤の方対象）

※詳しくは、市ホームページをご覧ください。

講座名	フラワーアレンジ	生活雑貨ペイント	お菓子教室	料理教室
内容	アーティフィシャルフラワー（造花）の多肉植物リース	ポーセラーツ体験（マグカップ・タイルほか）	・ガレット・オ・シトロ ・あん食パン	・旬の魚のイタリアンソテー ・かぶのポターージュ ・ドライトマト&ベーコンのパン ・パンナ・コッタ
日時	6月18日(月) 13時30分～15時	6月21日(木) 9時30分～12時30分	6月17日(日) 10時～13時	7月8日(日) 10時～13時
場所	研修室第2		体験加工室	
定員	10人 (最少催行：1人)	10人 (最少催行：1人)	18人 (最少催行：4人)	18人 (最少催行：4人)
申込締切	6月10日(日)	6月11日(月)	6月7日(木)	6月27日(水)
参加料	3,500円 (材料費含む)	1個500円～2,000円 (材料費含む)	3,700円 (材料費含む)	3,800円 (材料費含む)
講師	山本 明美さん	曳地 未紀さん	只木 満理さん	

申込方法／講座名・開催日時・氏名・住所・電話番号を記入の上、はがきまたはファクスにて申し込みください。窓口で直接申し込みも可能です  
※先着順で受け付けていますが、キャンセルにも対応するため、締切日をもって参加者を確定し、後日はがきで持ち物などをお知らせします。



## 平日夜間初期救急外来

岩沼市医師会および亶理郡医師会の協力により、平日夜間のみ開設しています。

場所／総合南東北病院

受付時間／平日19時～21時30分

診察申込／☎070-6635-9454

※事前に電話で受診可能かどうか問い合わせください。



## 休日急患当番医

全ての診療科目に対応できるわけではないのでご注意ください。

診療時間／9時～12時、14時～17時

(土曜日の午後、休日の17時以降に対応できる医療機関は消防署(☎22-5171)で紹介)

- 3日(日) 本郷医院 ☎24-2100
- 10日(日) 石垣記念岩沼中央整形外科 ☎22-5111
- 17日(日) ありた総合内科クリニック ☎25-2561
- 24日(日) 小島病院 ☎22-2533



## 休日当番薬局

受付時間は各薬局へ問い合わせください。

- 3日(日) いわぬま中央薬局 ☎23-5010
- 10日(日) クオール薬局岩沼店 ☎25-2189
- 17日(日) クオール薬局岩沼店 ☎25-2189
- 24日(日) おやま薬局 ☎36-9405



## 休日歯科診療

診療時間／9時～12時、13時～17時

- 3日(日) 黒田歯科クリニック(名取) ☎022-383-3888
- いわぬま駅前歯科医院 ☎36-8020
- 10日(日) 島田歯科医院(名取) ☎022-383-0763
- 17日(日) いけだ歯科クリニック(名取) ☎022-383-6480
- 清水歯科医院 ☎22-2331
- 24日(日) 遠藤歯科医院 ☎24-2598



## 納税ほか

- 市・県民税(第1期)
- 国民健康保健税(第2期)
- 介護保険料(第2期)
- 納期限／7月2日(月)



## 水道休日当番

業務時間／8時～17時

※給水装置の修繕などは、全て有料です。

※時間外は玉崎浄水場(☎22-3345)までご連絡ください。

- 2日(土) 相原水道工業所 ☎22-0346
- 3日(日) (有)及川水道工業所 ☎22-4507
- 9日(土) (有)布田設備工業所 ☎22-3004
- 10日(日) (株)嶺利設備工業所 ☎22-1451
- 16日(土) (有)管栄設備 ☎22-4464
- 17日(日) (有)森久設備 ☎22-0450
- 23日(土) (有)小島設備工業所 ☎35-6447
- 24日(日) (有)藤正施設 ☎22-3209
- 30日(土) (有)ウオーテックヤオヤ ☎22-2417



## 犬猫情報

### ●犬猫引き取り日

保健所と事前相談の上、指定した日程で引き取り手続きを行います。

問／塩釜保健所岩沼支所 食品薬事班(☎22-6294)

### ●犬の譲渡を受けたときや死亡したとき

生活環境課へ届け出が必要です。

問／生活環境課(☎内線335)

※周辺環境に十分配慮し、生涯にわたり適正に飼育することは飼い主の責任です。

※避妊手術を行うなど繁殖制限にご理解ください。



## 粗大ごみなどの受け入れ

日時／祝日を含み月～土曜日まで搬入受け入れします。(年末年始を除く) 9時～11時30分、13時～16時

場所／岩沼東部環境センター(ぼぽか)

住所／下野郷字新藤首根1-1 問／☎23-1178

- 粗大ごみの戸別収集の申し込み
- 代行運搬受付センター☎35-3020(要事前予約・有料)



## 愛の献血

今月は一般向けの献血はありません

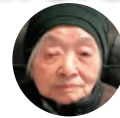
問／健康増進課(☎内線345)





## 白寿・長寿をお祝いました

4月24日に渡邊ハルエさん（桜第一東）、5月2日に村主つや子さん（土ヶ崎第三）、9日に菅原奈みおさん（相原第二）、18日に小畑きよ子さん（北長谷北）がめでたく誕生日を迎えられ、市から敬老祝金が贈られました。白寿を迎えられた二人に長寿の秘訣を伺うと、渡邊さんは「周りが助けてくれること」と、村主さんは「あまり悩まず、気楽でいること」と話してくれました。これからも元気にお過ごしください。



渡邊 ハルエ さん  
(99歳)



村主 つや子 さん  
(99歳)



菅原 奈みお さん  
(100歳)



小畑 きよ子 さん  
(100歳)

## 健診、相談のご案内

実施場所／保健センターなど 問／健康増進課(☎内線 347~349) ※健康診査・予防接種では、受付10分前から番号札を置いています。

	保健行事	月 日	曜	対象者	受付時間	
妊娠・出産・子育て	母子健康手帳交付	月・水・金 (休日を除く)	-	妊婦	9時~16時30分	
	赤ちゃんホットライン (電話相談)			乳幼児を持つ親	9時~16時 来所相談は電話予約制 ☎22-2754	
	ママの相談			妊娠中の健康相談、母乳相談、乳房マッサージ希望者		
	すくすく教室	6月6日 7月11日	水	平成30年1月生まれ 平成30年2月生まれ	9時30分~9時50分	
	ちびっこ相談	6月7日 7月12日	木	乳幼児を持つ親	9時30分~10時	
	1歳からの離乳食完了期教室	7月27日	金	平成29年6月と平成29年7月生の子と親(家族でも可) (先着25組、7月2日(月)から要電話予約)	9時10分~9時25分	
	ことばの相談	随時	-	子どものことばの発音などが心配な方	電話予約制	
接種 予防	BCG接種	6月14日 7月19日	木	5~8カ月に達するまで	10時30分~11時	
	健康診査	3カ月児健康診査	6月6日	水	平成30年2月生まれ	①13時~13時20分 ②14時~14時20分
7月11日			水	平成30年3月生まれ		
※対象人数により受付時間が変わります。詳しくは、健診案内はがきをご覧ください。						
1歳8カ月児健康診査		6月20日 7月18日	水	平成28年10月生まれ 平成28年11月生まれ	13時~13時20分	
2歳6カ月児歯科健康診査	6月14日 7月12日	木	平成27年12月生まれ 平成28年1月生まれ			
3歳6カ月児健康診査	6月21日 7月26日	木	平成26年12月生まれ 平成27年1月生まれ			
相談	個別健康相談	随時	-	食事、運動など、生活習慣について相談希望の方、 体重の減量や禁煙希望の方	来所相談は電話予約制 (心の健康相談は1週間前までに電話予約)	
	心の健康相談	6月25日	月	イライラする、眠れないなど心の悩みのある方やその 家族 場所/市役所 問/社会福祉課(☎内線358)		
講座など	カラダみるCafe (場所/市役所 2階市民ホール)	6月26日	火	市民【内容: 血圧、血管年齢、体脂肪、骨密度測定、 みそ汁等塩分測定(持参した方)・ハーブティ試飲】	10時~13時 事前予約不要	
	スマイルヘルスサポーター 市民公開講座(場所/保健センター)	6月11日	月	市民【内容: ストレッチ、半径1mウオーキング、 リズム体操など】	14時~15時 事前予約不要	
	健康づくり運動体験会 (場所/勤労者活動センター)	6月22日	金	市民【内容: ストレッチ、リズム体操、脳トレなど のレクリエーション】	14時~15時 事前予約不要	

実施場所・問／塩釜保健所岩沼支所(☎22-2189)

	保健行事	月 日	曜	備考
相談	ひきこもり・ 思春期こころの相談	6月12日	火	対象/思春期の方、家族、関係者 電話予約制
	エイズ相談	月~金(休日を除く)		電話にて匿名でできます
	性感感染症相談			電話、直接面接の相談です
検査	HIV・クラミジア・梅毒検査	6月5日 6月19日	火	電話予約制(前日まで)
登録	骨髄バンク登録			



**水道事業の開始と現在**  
 市の水道事業は、昭和30年に給水を開始しました。現在は、阿武隈川の表流水を水源として玉崎浄水場でつくった水と七ヶ宿ダムを水源とする泉宮仙南・仙塩広域水道による水を計画的に受水し、配水池で混合して市内に供給しています。2つの水源を利用することで災害などにより一方の水源が被害を受けた際、もう一方の水源より水を供給できるメリットがあります。

**水安全計画を策定しました**  
 平成28年3月に策定した「岩沼市水道事業ビジョン」の基本理念は、「すべての市民に安心で良質な水道水を安定して供給すること」としています。今回、この理念を具現化するシステムを構築するため「水安全計画」を策定しました。「水安全計画」の実行により、水源流域・浄水場運転・配水過程で発生する可能性のある全ての危害を分析、対応方法などを検討し、適切な水質管理を徹底して今後も安心で安全な水の供給に努めていきます。

**水道水の放射能測定について**  
 市では水道水の放射能測定を月1回行っています。測定結果は市ホームページに掲載しています。

**鉛製給水管の布設替えを行っています**  
 昭和60年度以前に建築された建物などには鉛製給水管が使用されている場合があります。鉛製給水管は他の給水管と比較して耐久性が弱く、破損しやすい材質であるため、市では鉛製給水管の布設替えを計画的に順次行っています。

**漏水調査および老朽化した水道管の布設替えにご協力をお願いします**  
 道路および宅地内の地下に埋設されている水道管の漏水調査のため、委託した調査員が水道使用者の敷地内に立ち入らせていただく場合があります。また、漏水や赤水の原因となる老朽化した水道管を入れ替える工事を行っています。工事施工中は、交通規制や断水を伴うことがありますので、ご理解とご協力をお願いします。

**毎月の検針にご協力をお願いします**  
 水道メーターボックスの上に乗や物が置いてあったり、敷地出入り口やメーターボックス付近にペットがいたりすると検針できないことがあります。常に検針しやすい状態にしてくださいませようご協力をお願いします。

**開閉栓の連絡はお早めに**  
 水道の使い始めまたは使用をやめる日の3日前(閉栓日を除く)までにご連絡をお願いします。土・日・祝日には開閉栓の受け付けおよび作業は行いませんのでご注意ください。

- 水道に関するお問い合わせは水道事業所まで**
- 業務係** (☎内線454・455)  
 ・水道を使い始めるとき、使用をやめるとき  
 ・水道料金に関すること  
 ・水道の新設、改造工事(お近くの指定給水装置工事業者に申し込みください)
  - 工務係** (☎内線456・457)  
 ・本管工事に関すること
- ※水は限りある資源です。道路などで漏水を見かけたら、水道事業所にご連絡ください。

**水道メーター 検針員の募集**

業務内容/指定区域の水道メーター検針業務  
 契約形態/業務委託  
 応募資格/市内在住者(未成年者は除く)で、水道料金・市税などに滞納がないこと  
 募集人数/2人程度(選考は応募書類・面接による)  
 受付期間/随時受け付け  
 応募方法/応募書類に必要事項を記入の上、水道事業所に提出(郵送不可)  
 ※応募書類は市ホームページで配布しています。





## 岩沼市環境白書「岩沼の環境」のご紹介③

市では「恵み豊かな環境を持続的に享受できるまち」を目指して、平成28年3月に「岩沼市環境基本計画」を策定しました。

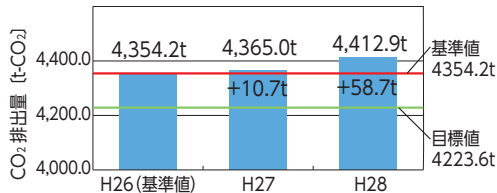
計画では6つの基本目標を定めており、各目標に基づいてさまざまな取り組みが行われています。今月は先月に引き続き、平成28年度の取り組みの中から、基本目標「5.地球環境問題への貢献」、「6.環境共生社会の醸成」のために行われた取り組みを一部紹介します。

### 5. 地球環境問題への貢献

**CO<sub>2</sub>の排出量削減の取り組みを進めています。(地球温暖化対策実行計画 第3期)**

#### 【岩沼市地球温暖化対策実行計画】

市では、市役所という1事業所としての立場から、公共施設のCO<sub>2</sub>排出量削減を推進するために計画に基づく各種取り組みを行っています。平成28年3月には第3期計画を策定し、公共施設への再生可能エネルギー設備の導入や省エネ機器への切り替えなどに加え、照明や事務機器などの節電など、日常の身近な行動も見直しながら、率先してCO<sub>2</sub>排出量削減の取り組みに努めています。



#### 【平成28年度の取り組み結果】

CO<sub>2</sub>排出量は基準値(基準年度〔平成26年度〕総排出量に第2期計画で対象外であった施設を加えた総排出量)と比較して**1.3% (58.7トン)の増加**となりました。計画的な環境配慮型照明への転換に加え、日常の取り組みの一層の対策強化に努める必要があります。

### 6. 環境共生社会の醸成

**地域清掃への参加を呼びかけ、環境美化活動を推進しています。**

～ごみのない美しいまちづくりを目指して～  
市民総参加の「早朝クリーンいわぬま」

○参加者数 9,424人〔平成28年度〕

春と秋の年2回、環境美化市民行動の日を設定し、町内会や事業所などへ地域ぐるみの参加を呼びかけて市内一斉の清掃活動を実施しています。地域活動として定着し、事業所の参加者数も年々増加傾向にあります。

#### 【主な活動内容】

- 居住地周辺の清掃、ごみの回収
- 公園緑地、水辺の清掃 など
- ※市では地域の自主的な清掃活動へ「ごみ回収袋」の提供を行っています。



**30年度春の早朝クリーンは6月2日(土)です。ぜひご参加ください。**



※市では、今回ご紹介した以外にも多くの取り組みを行っています。詳しくは、市ホームページに掲載している「岩沼の環境」と「岩沼の環境(詳細版・資料編)」をご覧ください。

問/生活環境課 (☎内線 333・335)



### 新しい区長を紹介します

行政区/相の原第二

氏名/佐藤 幸男

※5月1日付。敬称略。

問/総務課 (☎内線 514)

### 平成30年工業統計調査

工業統計調査は我が国の工業の実態を明らかにすることを目的とした統計法に基づく報告義務がある重要な調査です。調査結果は中小企業施策や地域振興などの基礎資料として活用されます。

調査時点



工業統計キャラクター・コウちゃん

は6月1日です。調査票へのご回答をお願いします。

問/総務課 (☎内線 517)

### マイナンバーカード(個人番号カード)の交付申請等に関する休日窓口の開設

マイナンバーカードの交付申請や受け取りのための休日窓口を設けます。手続きには必ずご本人がお越しください。

なお、通常の証明・届出な

どの業務は行いません。

日時/6月24日(日)、7月21日

(土) 9時~15時

場所/市役所2階市民課

対象/①写真付きカードの交付申請をする方、②写真付きカードを申請済みで市から交付案内通知書が届いている方  
持ち物/①\*本人確認書類(運転免許証など)官公庁発行の写真付き証明書、写真(縦4・5cm×横3・5cm)、個人番号カード交付申請書、通知カード、住基カード(お持ちの方のみ)、②市から送付された交付案内通知書にて事前に確認ください。

#### ※本人確認書類について

官公庁発行の顔写真付き証明書をお持ちでない方は、当日のほかに、後日改めて市役所へおいでいただく必要があります。

問/市民課 (☎内線 222)

#### クールビズの実施

市では、地球温暖化および省エネルギー対策の一環として、6月9月の期間、職員が軽装により職務にあっていますので、市民の皆さんのご理解とご協力をお願いします。

問/政策企画課 (☎内線 524・525)



(Instagram)



(YouTube)



(Facebook)

フォロー・シェアをお願いします！

「千年希望の丘交流センター」で検索してください。

問／千年希望の丘交流センター (☎23-8577)

復興・都市整備課 (☎内線426)

凡例



Eメールアドレス  
ホームページ

## 飼い犬への狂犬病予防接種をお願いします

犬の飼い主は、年に一度、4月～6月の期間に飼い犬に狂犬病の予防注射を受けさせることが狂犬病予防法で義務付けられています。まだ予防接種を受けさせていない方は、かかりつけまたは最寄りの動物病院で受けていただくようお願いいたします。

飼い犬が体調不良や高齢などで注射が受けられない場合は、かかりつけの動物病院にて「狂犬病予防注射実施猶予証明書」の発行を受け、生活環境課に提出ください。また、飼い犬が既に亡くなっている場合は、死亡届を提出していただく必要があります。飼い犬の登録鑑札を持参の上、生活環境課で手続きください。

問／生活環境課  
(☎内線335)

## 住宅リフォーム助成事業

市民の住環境整備と地域経済の活性化を図るため、個人住宅のリフォーム工事に対して助成を行います。

受付期間／6月18日(月)～29日(金) (土・日除く)

補助金額／一律10万円

※対象工事など詳しくは、広報いわぬま5月号またはホームページをご覧ください。

申込・問／商工観光課  
(☎内線322・323)

## 大きな地震への備えを

大きな地震への備えを成金額が増額になりました

### ①木造住宅耐震診断助成

耐震診断士を派遣し、診断を行います。

対象／昭和56年5月31日以前

着工の木造一戸建て住宅

受付戸数／15戸

自己負担／8300円(調査

時の支払いとなりますが、

延べ面積が200㎡を超え

る場合は別途料金が加算

※申込時に建築時期と床面積

がわかる資料をお持ちください。

### ②木造住宅耐震改修工事助成

市が助成する耐震診断後に耐震改修設計および耐震改修工事または建替え工事を行う場合に、費用の一部を助成し

ます。

昨年度まで、限度額45万円でしたが、今年度からは、国の制度が新しくなり、限度額100万円に増額し、併せて10万円以上のリフォーム工事を行うと、最大10万円の補助が受けられます。

対象／木造住宅耐震診断により耐震性が基準を満たさないと判断された住宅

受付戸数／5戸

補助率／耐震改修工事費用の

5分の4(限度額100万円)

※建替え工事については、問

い合わせください。

申込方法／復興・都市整備課

に備え付けの申込用紙に記

入の上、提出(要印鑑)

※このほかに、スクールゾ

ン内危険ブロック塀等改善

助成や家具転倒防止代行助

成を行っています。詳しく

は、問い合わせください。

申込・問／復興・都市整備課

(☎内線428)

## 6月は土砂災害防止月間です

県などでは、毎年6月1日～7日を「がけ崩れ防災週

間」、6月1日～30日を「土砂

災害防止月間」と位置付け、本格的な豪雨の時期を前に土砂災害による被害防止に向けてさまざまな防災・広報活動を実施しています。

### 日頃の備えと情報収集

防災には、日頃の災害への備えと情報収集がとて重要です。大雨警報(土砂災害)が発表された状況でさらに土砂災害の危険性が高まった場合は、気象台と県が「土砂災害警戒情報」を発表しますの

で、テレビやラジオ、インター

ネットなどから積極的に気象

情報などを入手してください。

また、市内の土

砂災害警戒区域な

どは市ホームページ

で閲覧できます

ので、ご確認ください

さ。

避難する場合の心得

市では、土砂災害警戒情報

が発表された場合は、避難勧

告を発令します。雨などによ

り身の危険や周囲に異変を感

じたときは、避難勧告などが

発令されていなくても、自ら



の判断で避難場所などの安全

な場所に避難しましょう。

必要な情報は、市の防災行

政無線やエフエムいわぬま、

防災ラジオ、防災アプリ、市

ホームページ、広報車などで

お知らせします。また、夜間

や激しい雨により避難場所な

どへの避難が困難な場合は、

斜面とは反対側で建物の2階

以上の部屋など、安全な場所

に避難してください。

問／防災課

(☎内線541・542)、

土木課(☎内線412)

宮城県仙台土木事務所河

川砂防第4班(☎022・

297・4153)、国土交通

省仙台河川国道事務所

(☎022・248・4131)

## 水防工法訓練を行います

台風などの大雨で阿武隈川が急激に増水し、堤防が決壊したことを想定して、岩沼・名取両市水防団による水防工法訓練を行います。

日時／6月24日(日) 10時～

場所／阿武隈川分水路東側

(押分地内)





※当日は、招集訓練のため、7時にサイレンを鳴らしますので、火災や各種警報と間違えないように注意願います。

問／消防署警防課

(☎22・5171)

### 小児の普通救命講習会Ⅲを開催します

いざというとき、大切なお子さんを救えますか。心肺停止からの約3分間が社会復帰を大きく左右します。現場に居合わせたあなたの処置がとてども大事です。正しい知識と技術を身につけましょう。

日時／6月17日(日) 9時～12時

場所／岩沼市消防署 3階会議室

申込方法／受講日前日まで電話で申し込み

※実技も行いますので動きやすい服装でお越しください。

※なお、10人以上の団体やご家族などの開催も随時受け付けをします。

問／消防署警防課

(☎22・5171)

### 高齢者世帯に住宅用火災警報器を配布しています

住宅用火災警報器を高齢者世帯に配布しています。残り70セット程になっていきますので希望者はお急ぎください。

対象／65歳以上の高齢者の方

で構成され、住宅用火災警報器が未設置または設置から10年を経過した世帯

内容／1世帯1セット(台所用熱感知器1個、寝室用煙感知器2個)

※設置は各自となりますが、相談に応じます。

申込方法／消防署予防課までお越しください

配布・問／消防署予防課

(☎22・5171)

### 岩沼橋の架け替えに伴う車両通行止めのお知らせ

市道藤浪線に架かる岩沼橋の老朽化に伴い、架け替え工事を行っています。

工事期間中は、市道藤浪線が通行止めとなりますので、迂回のご協力をお願いします。

なお、歩行者、自転車については通行が可能です。

場所／桑原四丁目地内

期間／平成33年3月まで(予定)

問／土木課

(☎内線417・418)



### 6月23日～29日は「男女共同参画週間」です

平成30年度キャッチフレーズ「走り出せ、性別のハードルを超えて、今」

男性と女性が、職場で、学校で、地域で、家庭で、それぞれの個性と能力を発揮できる「男女共同参画社会」を実現するためには、皆さん一人ひとりの取り組みが必要です。

私たちの周りの男女のパートナースhipについて、この機会に考えてみませんか。

詳しくは、内閣府ホームページ

http://www.gender.go.jp/public/week/index.html

を「ご覧ください」。

問／さわやか市政推進課

(☎内線642)

### 保健・福祉

簡単にすぐできる！

### 岩沼の健康食料理教室

3月に完成した「おいしく栄養バランスのとれるスピード料理レシピ集」を基にした料理教室を開催します。調理実習のほか、栄養バランスのとれる食事を考えるコツもお伝えします。

日時／6月22日(金) 10時～13時

場所／保健センター

内容／調理実習、講話など

定員／市民25人(健康増進課)

の料理教室の参加が初めての方を優先)

参加費／300円

持ち物／エプロン、三角巾、米0.5合

申込方法／電話で申し込み後、健康増進課または保健センターで参加費を支払い

申込期限／6月14日(木)まで

※託児希望の方は、申し込み時にご相談ください。

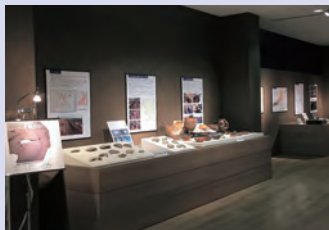
※「スピード料理レシピ集」は、1部200円で販売中。

申込・問／健康増進課

(☎内線345)

### 第21回文化財企画展『原遺跡第2次調査速報展—古代東山道「玉前駅家」・「玉前割」の確認調査—』を開催

岩沼市南長谷に位置する原遺跡は、奈良・平安時代に都と陸奥国を結んだ古代東山道の玉前駅家の可能性がある遺跡として注目を集めています。平成29年度に内容確認のため、実施した第2次調査の成果についていち早くお知らせするため、速報展を開催しています。



期間／6月24日(日)まで

場所／市民図書館 2階ふるさと展示室

時間／10時～17時(月曜日休館)

問／ふるさと展示室 (☎25-2302)、生涯学習課 (☎内線573)



フォローしてください！岩沼係長公式SNS  
観光・物産やイベント情報、係長グッズの情報を  
ツイッターとインスタグラムで発信します。  
問／商工観光課（☎内線322）



(Twitter)



(Instagram)

### 助産師による女性カラダ講座 ～妊娠したいあなたのために～

妊娠を希望する方を対象に、  
身体の変化や妊娠適齢期にお  
ける妊娠・出産を含めたライ  
フプラン設計と健康管理のた  
めの講座を開催します。

日時／6月19日(火) 14時～16時  
対象／将来妊娠を希望する女  
性、ご夫婦またはカップル

場所／スズキ記念病院 4階  
大ホール

参加費／無料

内容／助産師による講話、セ  
ルフマッサージ、妊活ハー  
ブティの試飲など

※ご希望の方には、終了後に  
個別相談を行います。(内容  
によっては対応が難しい場  
合もあります)

定員／50人

申込方法／電話で申し込み  
または ☐hokenshi@city.  
iwanuma.miyagi.jp ①妊

活講座参加希望、②氏名を  
ご記入の上、送信ください

申込・問／

健康増進課

(☎内線349)



### 成年後見制度法人後見支援 事業

法人後見では、法人の複数  
の職員が成年後見制度に基づ  
く後見などの事務を行うため  
、長期的に事務を継続できる  
という利点があります。市では  
、法人後見を行う法人を育成す  
るための支援を行います。

対象法人／市内に事業所を置  
き、実施に意欲ある法人

募集数／①2法人程度、②応  
募者が多数の場合、ヒアリ  
ングなどを行った上で選定

支援内容／専門家の派遣など、  
法人後見実施のために必要  
な支援

※申請受理後、申請法人と市  
が協議の上、予算の範囲内  
で決定します。また、希望  
する支援内容によっては、  
お受けできない場合もあり  
ます。

募集期間／6月1日(金)～14日(木)

申込方法／申請書を社会福祉  
課に提出

※申請後、必要に応じてヒアリ  
ングをします。

申込・問／社会福祉課

(☎内線356)

### 募集・催し

#### 市営住宅入居者募集の案内

募集戸数／阿武隈住宅 4戸

申込書の配布・受付期間／

6月1日(金)～12日(火)

(当日消印有効)

配布場所／復興・都市整備課

または宮城県住宅供給公社

申込方法／所定の申込用紙・

専用封筒を郵送

申込・問／宮城県住宅供給公

社 入居管理課 (仙台市青葉

区上杉一丁目1-20 ふるさ

とビル、

☎022-224-0014

#### 花笠まつり参加団体の募集

友好都市尾花沢市の花笠ま  
つりに団体に踊り手として参  
加してみませんか。

日時／8月28日(火)

9時30分～20時 (予定)

募集／1団体 (20人程度)

※先着順。初参加優先です。

申込期間／6月4日(月)～8日(金)

交通手段／市のバスを使用

申込・問／

さわやか市

政推進課

(☎内線

644)



### 歯と口と健康のつどい ～予防で歯っぴー元気な笑顔!!～

日時／6月30日(土) 13時～16時  
場所／市民会館

表彰式 (13時20分～14時)  
・8020 達成者  
・孫と一緒に歯っぴー賞  
寸劇「はみがきシスターズ  
～フッ素でパワーアップ!～」  
(14時5分～14時25分)  
出演：いわぬま市民劇団ウィーブ  
スタンプラリーで楽しい体験 (13時～16時)  
※先着 200 人に景品があります。

- ・歯科医師による歯科健診コーナー
- ・ブラッシング・フッ素塗布コーナー
- ・体験コーナー…キャラクター絵づけ、  
咬合力測定など
- ・食育コーナー…歯にやさしいおやつ展示

主催／岩沼歯科医師会、岩沼市  
共催／宮城県塩釜保健所  
問／健康増進課 (☎内線 347)



弁護士法人 **希望** ・民事・相続  
・離婚・内容証明

あんしん・ていねい・わかりやすいを大切にしています

弁護士 森山 博 弁護士 工藤 芳明 弁護士 中谷 洸

仙南事務所 ☎ 0223-29-4381 ※お電話にて相談日のご予約をお願い致します。  
〒989-2432 岩沼市中央一丁目5番12号

仙台事務所 ☎ 022-266-8243 〒980-0811 仙台市青葉区一番町1-12-20-1105

有料広告を掲載しています

県民共済 助け合いの心から命を守る共済

お問い合わせと  
見積のご相談は

☎ 0224(55)4188

☎ 022(374)4588 (代)

県南サービスセンター 〒989-1622 柴田郡柴田町西船迫2-7-6  
〒981-3112 仙台市泉区八乙女2-3-1

ホームページアドレス <http://www.miyagi-kyosai.or.jp/> 携帯電話専用アドレス <http://kyo-sai.jp/miyagi/>





**4人に1人が高齢者 合言葉は「お互いさま」  
認知症になっても安心して暮らせるいわぬまをつくらう①**

～認知症は人ごと?の巻 (岩沼市の高齢化率 25.12% 平成30年3月末)～

皆さんは、認知症についてどのくらい知っていますか。今回は特集として認知症の現状と認知症の方のためにできることを紹介します。

Q. 認知症ってどのくらいの人になるの？

A. 65歳以上の7人に1人が認知症です。これに、認知症予備軍（軽度認知障害）の方を含めると、**4人に1人が認知症**とされています。さらに、日本では団塊の世代が75歳以上になる2025年には認知症の人は700万人前後になる見込みです。

岩沼市の状況は

岩沼市の65歳以上人口は約11,100人(平成30年3月末)です。その「4人に1人が認知症(予備軍含む)」から計算すると市内には、2,775人の認知症の方がいることになります。自分や周りの人など、誰にとっても認知症は身近なものなのです。

Q. 暮らしの中で、認知症の人にできることってどんなこと？

A. 高齢者を見守り、変化に気付いた時にサポートすることが大切です。

認知症の方への対応心得は ①驚かせない ②急がせない ③自尊心を傷つけないです。“3つの「ない」”と覚えてください。下記の高齢者見守りチェックシートを参考に、知り合いやご近所の高齢者の方に、こんな様子や変化が見られたら、介護福祉課や地域包括支援センターに相談ください。

**高齢者見守りチェックシート (東京都健康長寿医療センター研究所)**

- ①立ち話や会話の最中に何度も同じ話をする
- ②妄想があるようだ
- ③最近服装が乱れてきた(服装が汚くなってきた、毎日同じ服を着ている など)
- ④近所で道に迷うようになった
- ⑤身だしなみが乱れてきた(髪の毛、ひげの手入れがされていない など)
- ⑥歩く姿が危なっかしい・具合が悪そう
- ⑦新聞や郵便がポストにたまっている
- ⑧夜に電気がつかない・昼間なのに電気がついたまま
- ⑨同じ洗濯物が何日も干しっぱなしになっている

【チェックした項目によって、下記の可能性があります】

- ①～⑤：認知症の可能性がります。
- ⑤～⑥：認知症だけでなく体調不良の可能性がります。
- ⑦～⑨：家の中で倒れているなど緊急性が高い状態の可能性がります。

問/介護福祉課 (☎内線 770)、各地域包括支援センター (連絡先は 11 ページをご覧ください)

**市民活動助成金 第2期募集**

市では、市内の市民活動団体などが主体的に行う地域づくり活動や公益的な活動を推進・支援するため、助成金を交付しています。

**対象団体** / 市内に活動拠点がある5人以上の市民活動団体や町内会などで、規約の定めがあり、営利目的ではなく、政治活動、宗教活動、特定の思想または主義主張を浸透させることを目的としない団体

**助成額** / 1団体1事業10万円まで

**受付期間** / 6月4日(月)～22日(金)

(平日8時30分～17時15分)

**申込方法** / さわやか市政推進課と協議の上、書類を提出

※対象事業など詳細は、問い合わせいただくか、市ホームページをご覧ください。

**相談・問** / さわやか市政推進課または市民活動サポートセンター(旧勤労青少年ホーム内 ☎35・7205) まで

お問い合わせください

**申請受付窓口** / さわやか市政推進課 (☎内線 644)

推進課 (☎内線 644)

利用者様に“笑顔”を届ける仕事です。 **利用者様募集**  
**介護スタッフ募集中!**  
電話相談、見学予約、資料請求 ☎0223-25-2588  
(パートさんも募集しています)

仕事内容 食事、入浴、排泄の介助等、有料老人ホーム、認知症対応グループホームにおける介護業務全般

勤務地 岩沼市たけくま1-20-2

勤務時間 変形(1ヵ月単位)※①～④のシフト制(時間外あり、月平均4時間、休憩時間60分)  
①8:30～17:30 ②7:00～16:00 ③10:30～19:30 ④夜勤16:00～翌9:00

給与 144,000円～178,000円 休日 週休2日制、月9～10日休みシフト制

待遇 通勤交通費実費支給(月/3万5千円まで)、社会保険完備  
社員登用制度有り(毎年7月)、年次有給休暇

株式会社ウエルルポたけくまなんてん岩沼  
http://www.well-nanten.jp TEL:0223-25-2588 TEL:0223-24-0715

STAND BY HOME 憧れの平屋に暮らす。 **“YAT”**  
FLAT HOUSE 平屋専門ブランド

“BASE” STYLE

STAND BY HOME スタンドバイパートナーズ 株式会社 佐善工務店

お問合せ 平日 10:00～17:00  
FREE:0120-284-104 ☎989-2303 亶理郡亶理町逢隈十文字字牛頭 231-2



岩沼市防災アプリを無料配信中  
Apple StoreやGoogle Play Storeで  
「岩沼市防災アプリ」と検索。  
ダウンロード時にパケット通信料がかかります。



(Android)



(iOS)

問/復興創生課 (☎内線528)

## 【地域包括支援センターからのお知らせ】

※各地域包括支援センターへの問い合わせ先は、11ページをご覧ください。

### 今月のつどいの場 (認知症カフェ・介護者や住民のつどい)

#### 南東北地域包括支援センター

##### 「認知症ふれあいCafe」

日時/6月4日(月) 14時30分~15時30分  
場所/総合南東北病院 食堂  
内容/栄養と認知症の関係性について  
参加費/100円

#### マリンホーム地域包括支援センター

##### 「玉浦カフェ」

日時/6月20日(水) 10時~12時  
場所/マリンホーム 地域交流室  
内容/薬剤師さんのお薬ミニ講話・相談  
参加費/100円

#### 岩沼西地域包括支援センター

##### 「みんなのカフェ」

日時/6月27日(水) 10時~11時30分  
場所/西部地区老人憩いの家  
参加費/100円

#### 社協地域包括支援センター

##### 「カフェメロディー」

日時/6月28日(木) 14時~15時30分  
場所/カーサ岩沼 4階  
参加費/100円

### イベント参加者募集

#### 介護予防教室のご案内「元気な耳でいきいき生活」

「最近、会話が聞き取りにくい」「聞こえないから出掛けて人と会うことが億劫」と思っている方はいませんか。耳のこと「聞こえ」についてお話を聞いてみませんか。講話後、希望者には聴力測定も行います。

日時/6月21日(木) 13時30分~14時30分 場所/総合南東北病院 2階講堂  
講師/パナソニック補聴器(株) 大塚 康氏 対象者/65歳以上の方および興味関心がある方  
参加費/無料 定員/20人 申込・問/南東北地域包括支援センター

### 手話奉仕員養成研修

#### (入門課程) 受講生募集

聴覚障害児者とのコミュニケーションを図るため手話の学習をしたい人を対象に手話奉仕員養成研修を行います。入門課程と基礎課程があり今年度は入門課程を実施します。研修期間/6月21日(木)~11月8日(木)の木曜日(全20回予定) ※申し込みの際に日程表をお渡しします。 時間/19時~21時 場所/勤労者活動センター (ハナトピア岩沼向かい) 対象者/次の①~③を全て満たす方 ①市内に居住または勤務している方、②手話の学習経験のない方、③1人で受講できる方 ※申込日時時点で18歳未満の方は保護者の承諾が必要。 定員/20人 受講料/無料 ※教材費など実費(3240円)がかかります。 申込方法/申込書に必要事項を記入の上、社会福祉課に提出

提出  
申込締切/6月14日(木)  
申込・問/社会福祉課  
(☎内線355)

### 助産師・看護師の募集

#### ①助産師

対象・資格/助産師免許を取得し心身ともに健康な方  
内容/(1)妊産婦・新生児訪問指導業務、(2)乳幼児・保護者への相談指導および乳幼児健診などの技術補助業務  
勤務時間/月12日程度  
(1日4時間程度)  
賃金/時給1150円(①は1件あたり単価となります)

#### ②看護師(臨時職員)

対象・資格/看護師免許を有し心身ともに健康な方  
内容/赤ちゃんの健診など保健事業の技術補助業務  
勤務時間/8時30分~17時の間で事業の内容により調整  
賃金/時給1000円

#### ①②共通

勤務場所/保健センター  
募集人員/若干名  
申込方法/健康増進課に電話連絡。その後履歴書、免許



### ごちそうレトルト専門店 にしきや

にしきや本店  
宮城県岩沼市下野郷字新開迎265-1  
TEL.0120-19-2498  
営業時間/10:00~17:00  
定休日/日曜・祝日(土曜日不定休)  
オンラインショップ  
http://nishikiya-shop.com  
にしきやオンライン 検索

岩沼係長カレー  
夏バージョン発売中!

### 個室ランチ 玉手箱

一たまでばこー

三段の盛り箱に詰めたる  
月替わりの和食膳  
団体様のご利用もどうぞ!

お一人様(税込)  
**3,000円**  
ご利用お時間:2時間  
(11:00~15:00の間)

※ご予約は2名様より(2日前までのご予約制)  
ご宿泊・ご宴会承ります。  
お気軽にお問い合わせ下さいませ。

東洋第一ホテル岩沼リゾート  
TEL0223-24-4455  
〒989-2455 宮城県岩沼市北長谷字切通1-1 クリーンピア岩沼内

### 非常勤職員採用試験のご案内

勤務場所/総合体育館 任用期間/原則1年ですが、勤務実績によって、最大2回まで再度任用される場合があります ※詳しくは、市ホームページに掲載している実施要領をご覧ください。 問/総合体育館 (☎24-4831)





証の写しを持参

申込・問／健康増進課

① (☎内線348)

② (☎内線342)

**プール監視補助員の募集**

勤務場所／市内各小・中学校

勤務日／夏休み期間のプール

開放日

時間／8時30分～16時

賃金／時給850円

対象／泳ぐことができる大

生以上の方(7月15日(日)の

普通救命講習会を受講して

いただきます)

受付期間／6月1日(金)～13日(水)

(履歴書をお持ちください)

受付・問／教育総務課

(☎内線552)

**放課後子ども教室(のびやか教室) ボランティアの募集**

この教室は、放課後に子ども

たちが安心して活動できる

居場所を作ろうという趣旨の

もと、6月から市内小学校の

教室や校庭を会場に、宿題や

遊びなどを行います。それに

伴い、ご協力いただける方を

募集します。

活動日／月曜日：岩沼西小、

木曜日：玉浦小・岩沼南小、

金曜日：岩沼小

活動時間／放課後2時間程度

募集期間／随時受け付け

問／生涯学習課

(☎内線572・573)

**相談**

**特設人権相談**

6月1日は、昭和24年のこ

の日に人権擁護委員法が施行

されたことにちなみ「人権擁

護委員の日」になります。

市では、この日を記念して人

権の特設相談所を開設します。

相談は無料で、相談内容の

秘密は守られます。電話相談

も受け付けますので、気軽に

ご相談ください。

日時／6月7日(木) 9時～16時

※予約は不要ですが、相談者

が多い場合はお待ちいた

だくことがあります。

場所／市役所 2階市民ホール

相談室 (☎内線235)

問／さわやか市政推進課

(☎内線644)

**国・県など**

**航空大学の学生募集**

航空機の操縦に従事する、

未来のパイロットを養成する

ため、学生を募集します。

定員／飛行操縦科：108人

受付期間／5月21日(月)～

6月18日(月)

第1次試験／7月22日(日)

会場／航空大学校仙台分校

(岩沼市) ほか5会場

※詳しくは、航空大学校ホー

ムページ (<http://www.koku-dai.ac.jp/>) をご覧

ください。

問／航空大学校

仙台分校

(☎22・3853)

(☎22・3853)

**洪水情報の発信および**

**「川の防災情報」のお知らせ**

国土交通省では、阿武隈川

および白石川の氾濫する可能

性が高まった場合において、

その周辺にいる人に氾濫の

危険をお知らせする緊急速報

メールを自動で発信する取

組みを、平成29年5月より実

施しています。

この緊急速報メールを受信

した場合は、雨の降り方や現

在の川の水位などがわかる

「川の防災情報」を併せてご確

認ください。

問／国土交通省仙台河川国道

事務所調査第一課

(☎022・304・1827、

<http://www.river.go.jp/>

go.jp)



▲スマートフォンの方は  
こちらからもご覧にな  
れます

**介護支援専門員実務研修受**

**講試験が実施されます**

試験日／10月14日(日)

試験会場／仙台市内

申込受付・試験案内配布期間／

6月1日(金)～29日(金)

配布場所／各市区町村、県保

健康福祉事務所・支所、県庁

1階総合案内で配布

問／宮城県社会福祉協議会研修課

(☎022・216・5382、

宮城県長寿社会政策課

(☎022・211・2554)

～豊かな人生を送るためのお役立ち情報～

**生き生きライフセミナー**

平成30年 Vol.48 『自然体な人物の写真的撮り方・撮られ方』

6月17日(日) フォトクレール

10:00～11:30 講師：カメラマン 志村 千恵様

20名様限定 要予約

美味しい珈琲・お菓子・お土産付き 参加費500円

お申込み・お問合せ：0223-22-2347 担当：専務大友 戸戸まで

**大光殿会員募集中！お得な特典多数あります**

有限会社 **大友葬儀社** 0223-22-2347

〒989-2432 宮城県岩沼市中央三丁目1番21号

ご利用は365日 24時間受付

有料広告を掲載しています

お中元は、豊富な品揃えて  
お待ちしております。

味か跳ねてる **馬上かまぼこ**

株式会社 **馬上かまぼこ店**

岩沼市たけくま二丁目5番8号

TEL・FAX: 0223-22-3101

ヨークベニマル岩沼西店・カワチ薬品向い

みるみる笹かまづくり!!

**笹かまの郷**

本社・工場：亶理郡亶理町逢隈鹿島字西鹿島62番地

TEL0223-34-1258 FAX: 0223-34-5038



# 地方創生応援税制(企業版ふるさと納税)について

市では、地方創生応援税制(企業版ふるさと納税)対象事業「みんなで盛り上げる 東日本大震災の復興シンボル『千年希望の丘』プロジェクト」を進めています。

2年目となる平成29年度は、千年希望の丘相野釜公園内に整備した耕作地に市内農家の協力を得て、ソバの試験栽培を実施しました。また、千年希望の丘交流センターのホームページを新設するなど、防災集団移転元地の景観再生と収穫物の活用を通じた交流人口の拡大を図っています。

この取り組みを通じ、平成31年度までの4カ年度にわたり、千年希望の丘において、①環境の保全、②次世代の育成、③被災地域の再生という観点から、震災を伝承し、未来へ引き継いでいきます。

## 平成29年度寄付企業一覧(順不同・敬称略)

- ・(株)安藤・間 東北支店
- ・伊藤忠テクノソリューションズ(株)
- ・エグチホールディングス(株)
- ・(有)木村経営管理会計
- ・第一ホテルサービス(株)
- ・山形開発工業(株)
- ・(株)伊藤チェーン
- ・エグチスチール(株)
- ・(株)大高商会
- ・協和運輸倉庫(株)
- ・武田薬品工業(株)
- ・ワタヒョウ(株)

## 地方創生応援税制(企業版ふるさと納税)

自治体が行う地方創生の取り組みに対し、民間企業が積極的に寄付を行えるよう平成28年度税制改正で創設。市では、平成28年8月に内閣府の認定を受けました。

問/復興創生課(☎内線528・529)

# 岩沼係長の ぶらりバスさんぽ

**スタート!**  
市民会館

市民会館はいろいろな催し物、教室、講座が開かれています。何か新しいことに挑戦してみてもはどうでしょうか?

隣には陸上競技場・総合体育館があるので、体を動かすのにも、ぴったりです。

**ゴール!**  
岩沼駅東口

路線が見直されて公共施設や病院へ行きやすくなりました。2つの循環線により、中心部の移動も充実し、買い物はもちろん通勤や通学でも利用できます。

陸上競技場前にもバス停があるので、ここからバスに乗って駅に戻ります。中央通りを通るので買い物をして帰ることもできます。

岩沼係長が新しくなった市民バスに乗って、岩沼市内をぶらり散歩します。

問 生活環境課  
☎ 内線333

問/復興創生課(☎内線528・529)

今回のバス旅は  
駅東・中央循環線  
④に乗って

運賃は1回乗車で一般200円、小・中学生・70歳以上100円です。

## 人口と世帯

(30年4月末現在)

住民基本台帳人口	
男 21,806人(+39)	
女 22,427人(-2)	計 44,233人(+37)
転入 317人	転出 273人
出生 24人	死亡 31人
世帯数 17,651世帯(+56)	

( ) 前月比

## 火災と救急

(30年4月中)

〈火災〉	1件	〈救急〉	153件
建物	1件	交通事故	13件
車両	0件	急病	81件
林野	0件	一般負傷	23件
その他	0件	転院	28件
		その他	8件
		火災	0件

## 市内の交通事故件数

(30年4月末現在)

	4月中	1月からの累計	前年累計比
人身事故	11件	44件	-29件
死亡	0人	0人	-1人
負傷者	15人	57人	-37人

(岩沼警察署調べ)