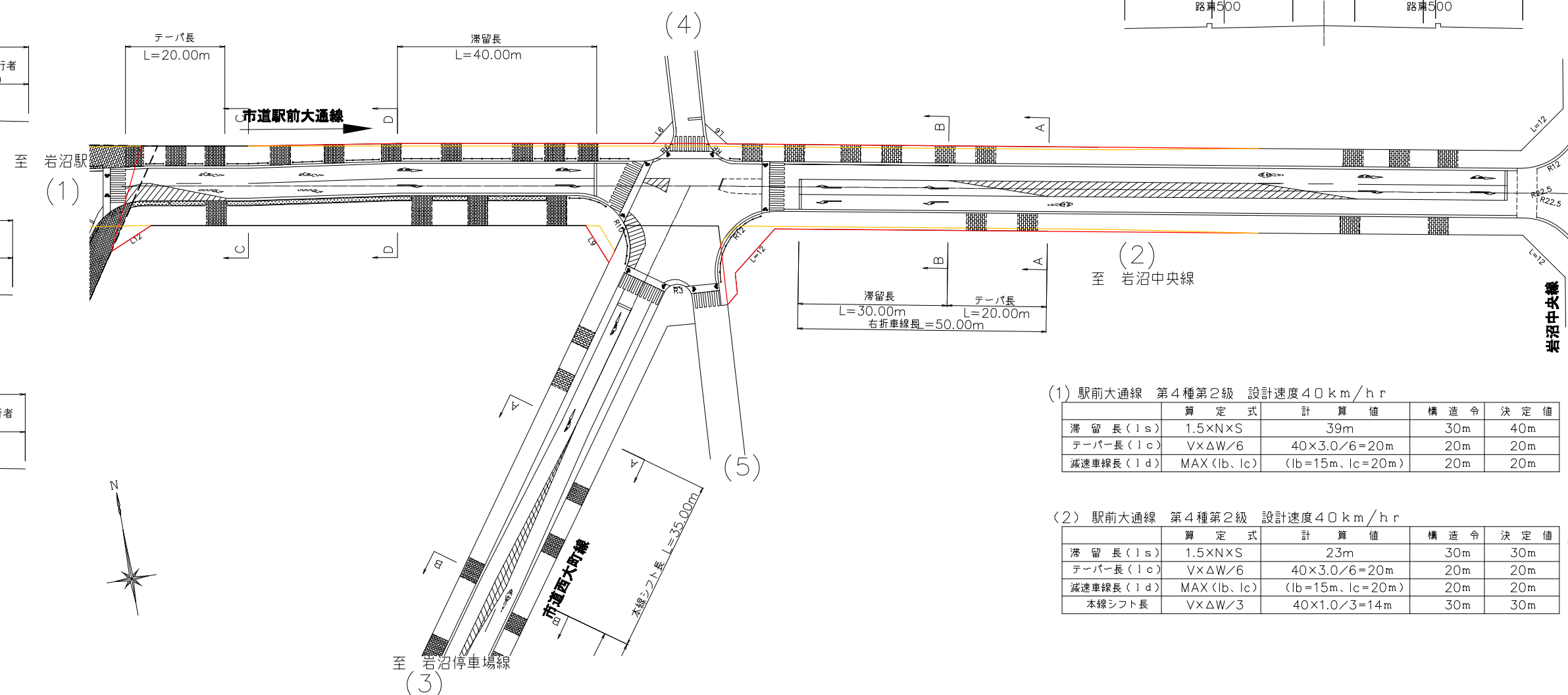
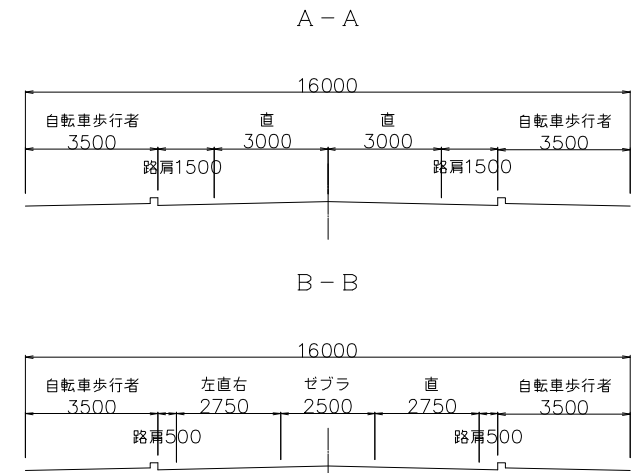
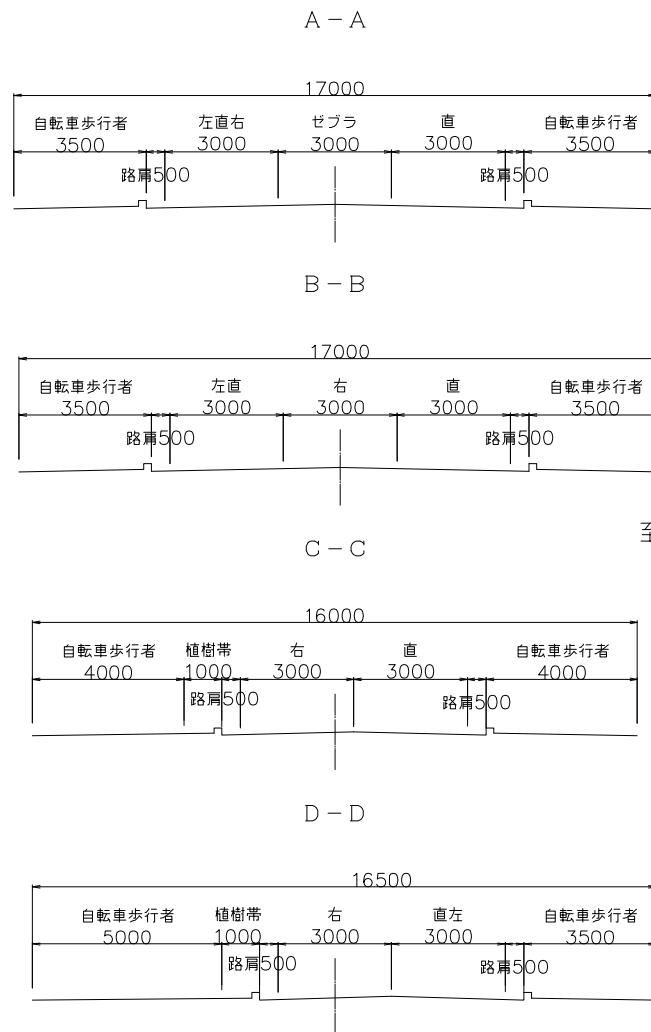


都市計画道路 西大町線
 道路区分 4種2級
 設計速度 50 km/h

交差点計画図（西大町線・駅前大通線） S=1/1000

都市計画道路 駅前大通線
 道路区分 4種2級
 設計速度 40 km/h

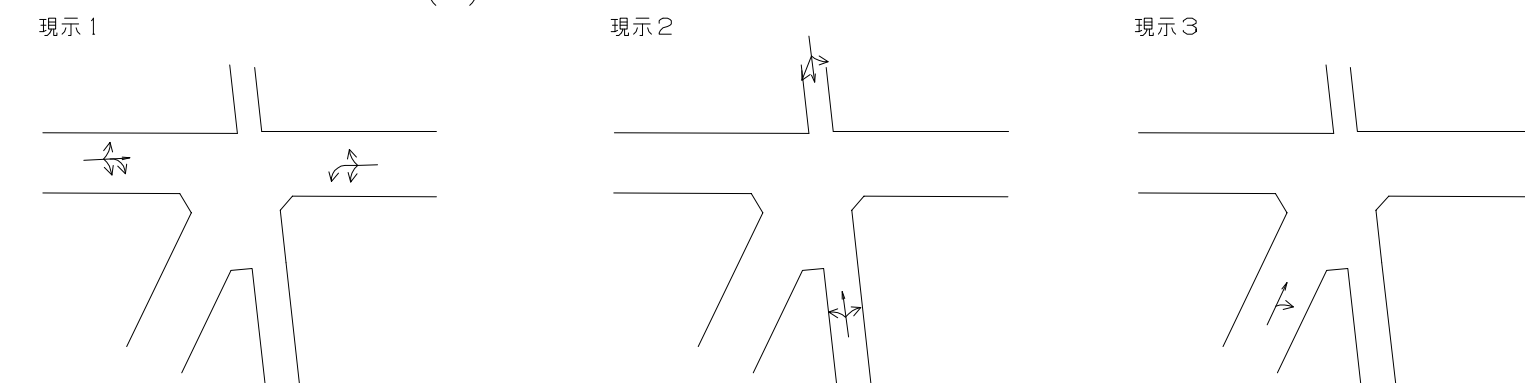


(1) 駅前大通線 第4種第2級 設計速度40 km/h r

	算定式	計算値	構造令	決定値
滞留長 (ls)	$1.5 \times N \times S$	39m	30m	40m
テーパー長 (lc)	$V \times \Delta W / 6$	$40 \times 3.0 / 6 = 20\text{m}$	20m	20m
減速車線長 (ld)	MAX (lb, lc)	(lb=15m, lc=20m)	20m	20m

(2) 駅前大通線 第4種第2級 設計速度40 km/h r

	算定式	計算値	構造令	決定値
滞留長 (ls)	$1.5 \times N \times S$	23m	30m	30m
テーパー長 (lc)	$V \times \Delta W / 6$	$40 \times 3.0 / 6 = 20\text{m}$	20m	20m
減速車線長 (ld)	MAX (lb, lc)	(lb=15m, lc=20m)	20m	20m
本線シフト長	$V \times \Delta W / 3$	$40 \times 1.0 / 3 = 14\text{m}$	30m	30m



現況の信号は右図に示す3現示になっており西大町線のみ単独であるため右折車線は設けないこととした。