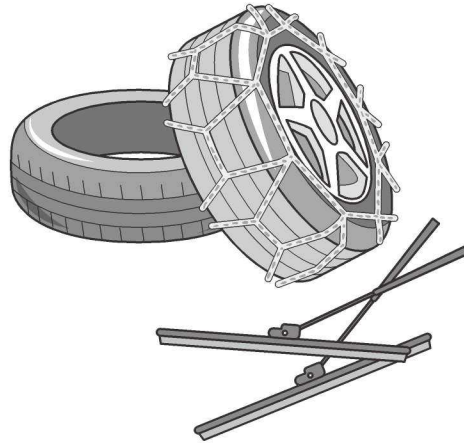


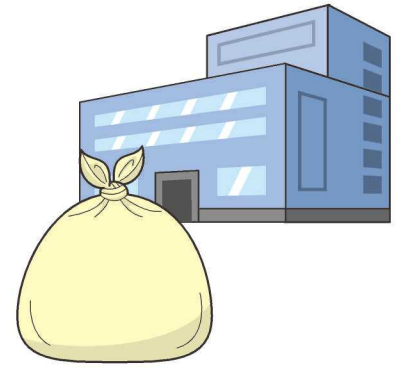
集積所に出せないもの



●引越や植木の剪定による多量ごみ
(植木の枝は長さ60cm以内、太さ10cm以内)



●車に関するもの
(タイヤ、チェーン、ホイール、ワイパーなど)



●営業ごみ
(事業活動によって生じるごみ)

●各処理施設へ自己搬入願います。 ●収集は岩沼市の許可業者(P.19)に依頼してください。(有料)

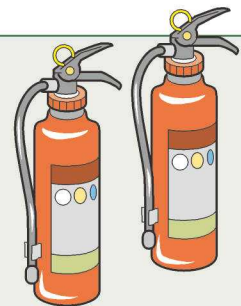
岩沼東部環境センターで処理出来ないもの

- LPガス用ボンベ ●バッテリー ●消火器 ●農業用ビニール・肥料袋 ●農機具 ●バイク ●劇物
- 毒物 ●農薬 ●火薬(未使用の花火も含む) ●自然石・土砂 ●瓦・壁土・コンクリート・建築廃材

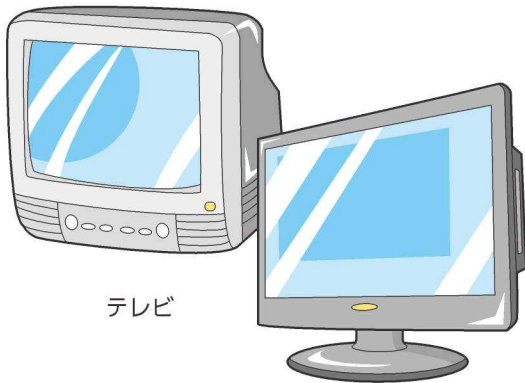
販売店または専門業者(農業用ビニール等は農協)へ相談してください。

消火器の処分方法

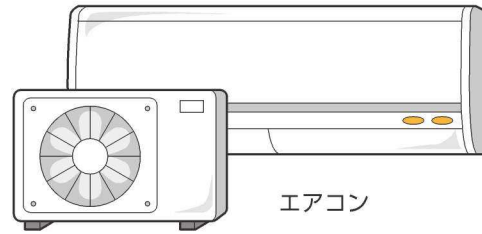
- ①引き取りを依頼する場合は、特定窓口(主に販売代理店、防災・防犯事業者)にご依頼ください。
 - ②直接持ち込む場合は、特定窓口または指定取引所(消火器メーカー営業所、廃棄物処理業者)にご依頼ください。
 - ③ゆうパックで回収依頼する場合は、ゆうパック専用センター(☎0120-822-306)へ事前申込の上、引き取りをご依頼ください。
- 処理方法については販売店、取扱店または(株)消火器リサイクル推進センターのホームページまたは電話(☎03-5829-6773)にてご確認ください。



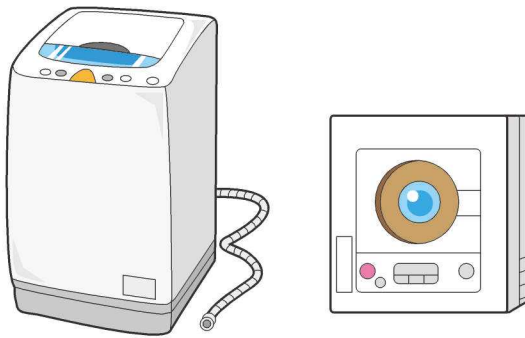
家電4品目



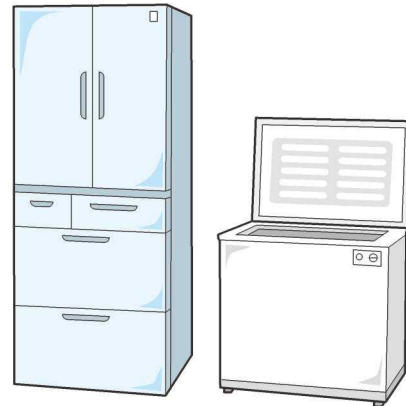
テレビ



エアコン



洗濯機 衣類乾燥機



冷蔵庫・冷凍庫

家電リサイクル法により、排出者は必ずリサイクル料金を負担しなければなりません。家電リサイクル法の対象製品は、次の通りの処理をお願いします。

- ①過去に購入した、もしくは買い替える際の販売店へ依頼する。
(別途運搬費がかかる場合があります)
- ②郵便局でリサイクル券を購入し、指定引取場所に直接持ち込む。
- ③郵便局でリサイクル券を購入し、岩沼東部環境センターに持ち込む。
(別途、粗大ごみ手数料が掛かります。50kgごと500円)

処理方法により、リサイクル料金、振込み手数料、収集・運搬料金等がかかります。リサイクル料金は製造メーカーや大きさによって金額が異なります。



岩沼市内の指定引取場所

日立物流ダイレックス(株) 仙台空港南物流センター
岩沼市空港南2丁目3-2 ☎0223-25-5441

家庭用パソコンリサイクル

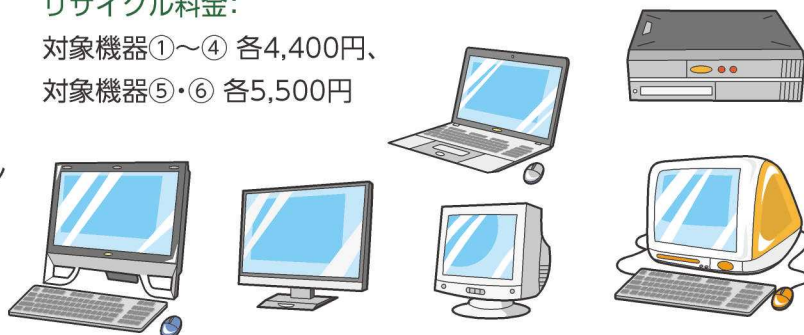


対象となる機器:

- ①デスクトップパソコン本体
- ②ノートパソコン
- ③液晶ディスプレイ
- ④液晶ディスプレイ一体型パソコン
- ⑤CRTディスプレイ
- ⑥CRT一体型パソコン

リサイクル料金:

対象機器①～④ 各4,400円、
対象機器⑤・⑥ 各5,500円



不要となったパソコンは、メーカーへ問い合わせの上、次の通りに処理をお願いします。

- ①パソコンメーカーが分かる場合は、メーカーへ依頼する。
電話又はメーカーのホームページから回収を申し込むと「エコゆうパック伝票」が郵送されます。パソコンを梱包し伝票を貼り付け、郵便局に戸口集荷を依頼するか、最寄りの郵便局に持ち込む。
- ②回収するメーカーがない場合は、パソコン3R推進協会へ依頼する。

一般社団法人パソコン3R推進協会 ☎044-540-0576

回収方法: PCリサイクルマークが付いたパソコンは、無料でメーカーが回収します。

マークが付いていないパソコンは、リサイクル料金を負担します。

※平成15年10月以降に発売されたパソコン等には、リサイクル料金が事前に含まれています。

※一部家電量販店でも回収可能ですので、お問い合わせください。

パソコンメーカーのリサイクルに関する問い合わせ先については、
パソコン3R推進協会のホームページ (URL:<http://www.pc3r.jp>)または、
各パソコン製造メーカーのホームページでご確認ください。

犬猫などのペット火葬の持ち込み (有料)

岩沼市斎場 ☎0223-22-4115 (岩沼市早股字新寺前71-1)

電話で予約をして持ち込んでください。

区分	重量	市内	市外	収骨される場合の受入時間 10時30分、13時30分、15時30分 の1日最大3回とします。 ※収骨されない場合は、当日の 予約状況により受入時間を調整 します。
収骨する場合 単位:1本	20kg未満	5,000円	12,500円	
	20kg以上50kg未満	10,000円	25,000円	
収骨しない場合 単位:1本	20kg未満	2,500円	7,500円	
	20kg以上50kg未満	5,000円	15,000円	



一般廃棄物(ごみ)許可業者一覧表

業者名	住所	電話番号
(有)岩沼環境保全	岩沼市	0223-22-6327
(有)ユアクリーン沼田	岩沼市	0223-23-3191
(有)クリーンサービス	岩沼市	0223-22-1595
(有)佐々善	岩沼市	0223-22-5576
(協)仙台清掃公社	仙台市	022-284-6661
(有)小野運輸	亶理町	0223-36-2253
(株)モトキ	大河原町	0224-51-1100
(協)名取環境事業公社	名取市	022-383-3533
(株)エヌイーエスコポレーション	山形県	023-688-7788
(株)高良	福島県	0244-22-7111
(有)コーセイサービス	大河原町	0224-53-5075
(有)サン・クリーン仙台	岩沼市	0223-25-4737
(株)中目建設	岩沼市	0223-24-2177
岩沼再生資源事業(協)	岩沼市	0223-23-0626
(株)共和環境保全	岩沼市	0223-22-1781
(株)公害処理センター	仙台市	022-283-0330
(協)名亶清掃事業公社	岩沼市	0223-22-6030
(株)仙台リサイクルセンター	仙台市	022-278-3196
(株)トニー(ベンリー柴田店)	柴田町	0224-58-2600
(有)相馬屋家具店	岩沼市	0223-22-3310
(有)アースクリーン・ネットワーク	岩沼市	0223-25-6577
(協)亶理清掃公社	山元町	0223-37-6077
(有)アイテック	角田市	0224-87-8954
(株)トリプルクリーンサービス	名取市	0120-210-121
(株)県南エコテック	蔵王町	0224-22-7388

業者名	住所	電話番号
(株)八木工務店	亶理町	0223-35-2703
(株)若生技建	名取市	022-384-1758
まるごとや	山元町	090-8258-7641
(有)大美屋	角田市	0224-63-1881
(株)新浜石材	山元町	0223-37-1910
(株)泉	仙台市	022-376-4753
ワートスナジー(株)	大河原町	0224-52-5701
長田 健志	岩沼市	0223-31-1447
(株)ジェーエーシー	仙台市	022-272-2258
(株)センダイエコ	亶理町	0223-34-3397
(株)エイトステップ	仙台市	022-796-4161
宮城クリーン(株)	名取市	022-797-8561
(株)丸章	名取市	022-796-6265
太平ビルサービス(株)	東京都	03-5323-4111
(株)小島総合サービス	名取市	022-385-3930
(株)ホープ	名取市	070-1465-2410
早英総業	亶理郡	0223-23-0928
今慶興産(株)	名取市	022-383-8626
(株)AXISグリーン	名取市	022-384-5383
(株)藤田興業	仙台市	022-282-4763
(株)オーライ	仙台市	022-352-6661
(有)アレンジ	白石市	0224-26-6577
らいふパートナーズ(株)	仙台市	0120-552-897
(株)陸天	仙台市	022-779-6384
(株)三星工業	石巻市	0225-25-4484

● 依頼する内容により、料金が異なりますので許可業者にご相談ください。
(令和5年1月現在)

集積所に出せないもの／一般廃棄物(ごみ)許可業者一覧表

広 告

岩沼市全域の
家庭からのごみの
収集・運搬を行っています



回収したペットボトルを
ユニフォーム や ペットボトル の
原料に加工します





協業組合 名取環境事業公社

家庭の粗大ごみ・引越しごみ
一般廃棄物・産業廃棄物・リサイクル
収集・運搬・処分



〒981-1225 宮城県名取市飯野坂字南沖61番1
TEL:022-383-3533 FAX:022-383-6233