

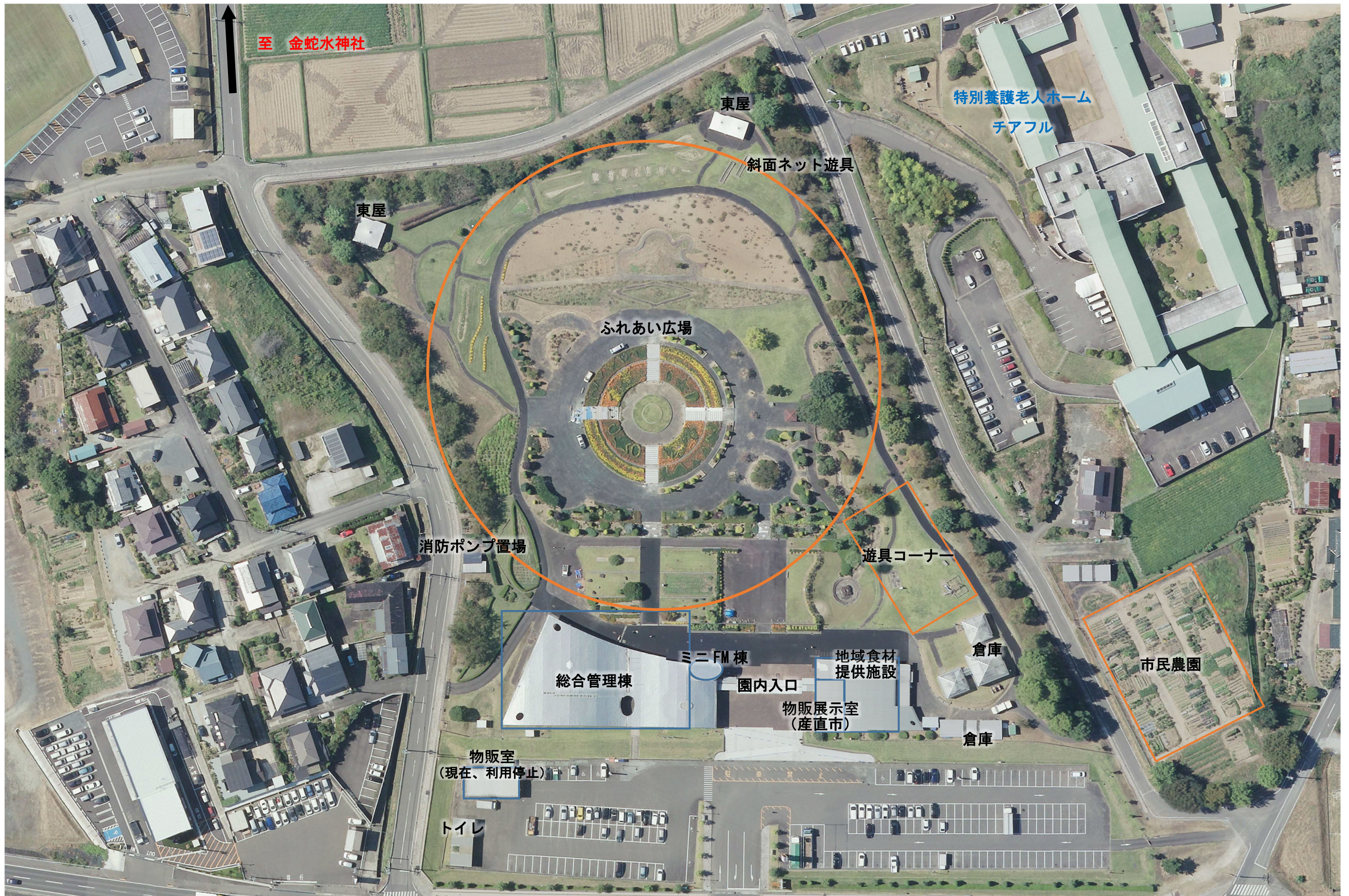
施設の概要

1. ハナトピア岩沼の概要

名称	ハナトピア岩沼	
運営主体	岩沼市	
位置	岩沼市三色吉字雷神 7-1	
面積	4.8ha	
施設内容	地域食材提供施設、物販展示室、総合管理棟、ミニ FM 施設、遊具コーナー、ふれあい広場、市民農園	
開園時間	午前 9 時～午後 5 時	
開館時間	午前 9 時～午後 9 時	
休業日	12 月 28 日～1 月 4 日	
これまでの経緯	平成 1 0 年 4 月 平成 1 1 年 4 月 平成 1 4 年 5 月 平成 2 3 年 2 月 平成 2 5 年 1 月 平成 2 9 年 8 月 令和 4 年 5 月	ハナトピア岩沼オープン※ (株) 岩沼市地域活性化センターが運営 ハナトピア岩沼を市直営とする レストラン 開店 レストラン 閉店 ハナトピア岩沼あり方検討委員会 (外部委員) 報告書提出 ラーメン店 開店 ラーメン店 閉店



ハナトピア岩沼 位置図



2. ハナトピア岩沼の利用状況

ハナトピア岩沼の利用状況は、以下のとおりである。

[ハナトピア岩沼の利用状況]

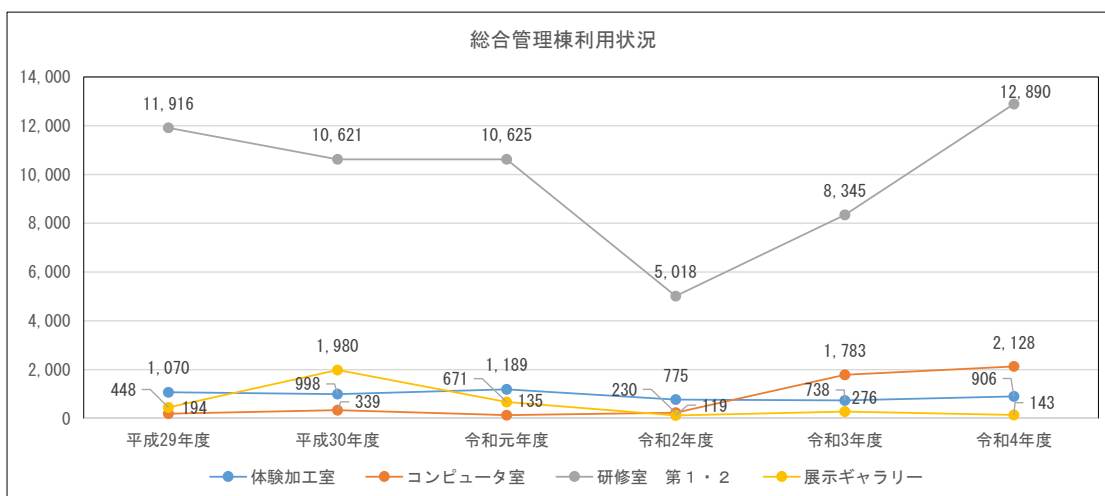
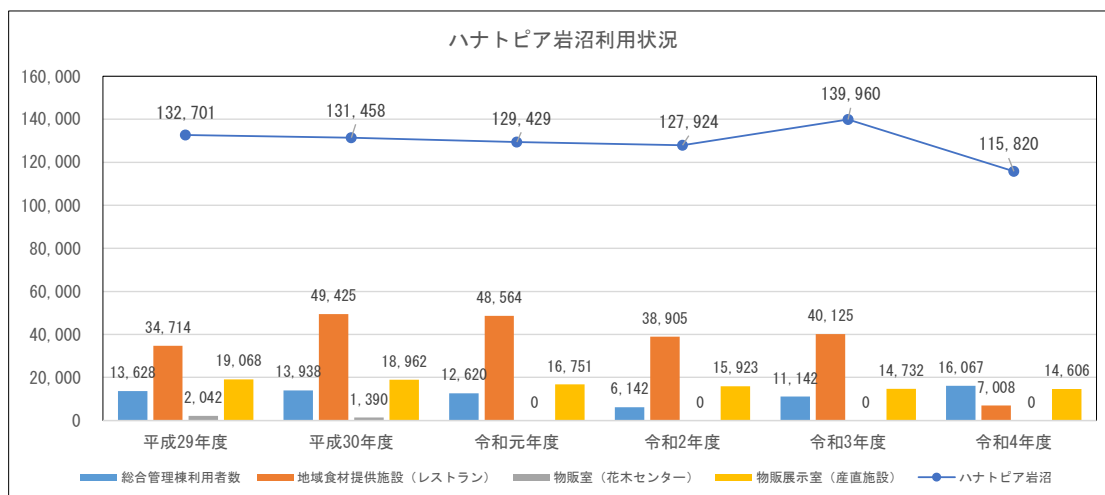
(人)

	平成29年度	平成30年度	令和元年度	令和2年度	令和3年度	令和4年度
ハナトピア岩沼入場者数	132,701	131,458	129,429	127,924	139,960	115,820
総合管理棟利用者数	13,628	13,938	12,620	6,142	11,142	16,067
体験加工室	1,070	998	1,189	775	738	906
コンピュータ室	194	339	135	230	1,783	2,128
研修室 第1・2	11,916	10,621	10,625	5,018	8,345	12,890
展示ギャラリー	448	1,980	671	119	276	143
施設来客者数	55,824	69,777	65,315	54,828	54,857	21,614
地域食材提供施設（レストラン）	34,714	49,425	48,564	38,905	40,125	7,008
物販展示室（産直施設）	19,068	18,962	16,751	15,923	14,732	14,606
物販室（花木センター）	2,042	1,390	-	-	-	-

※新型コロナウイルス感染症予防のための休館期間

①令和2年2月29日～5月17日 ②令和3年3月27日～5月11日 ③令和3年8月27日～9月12日 計58日

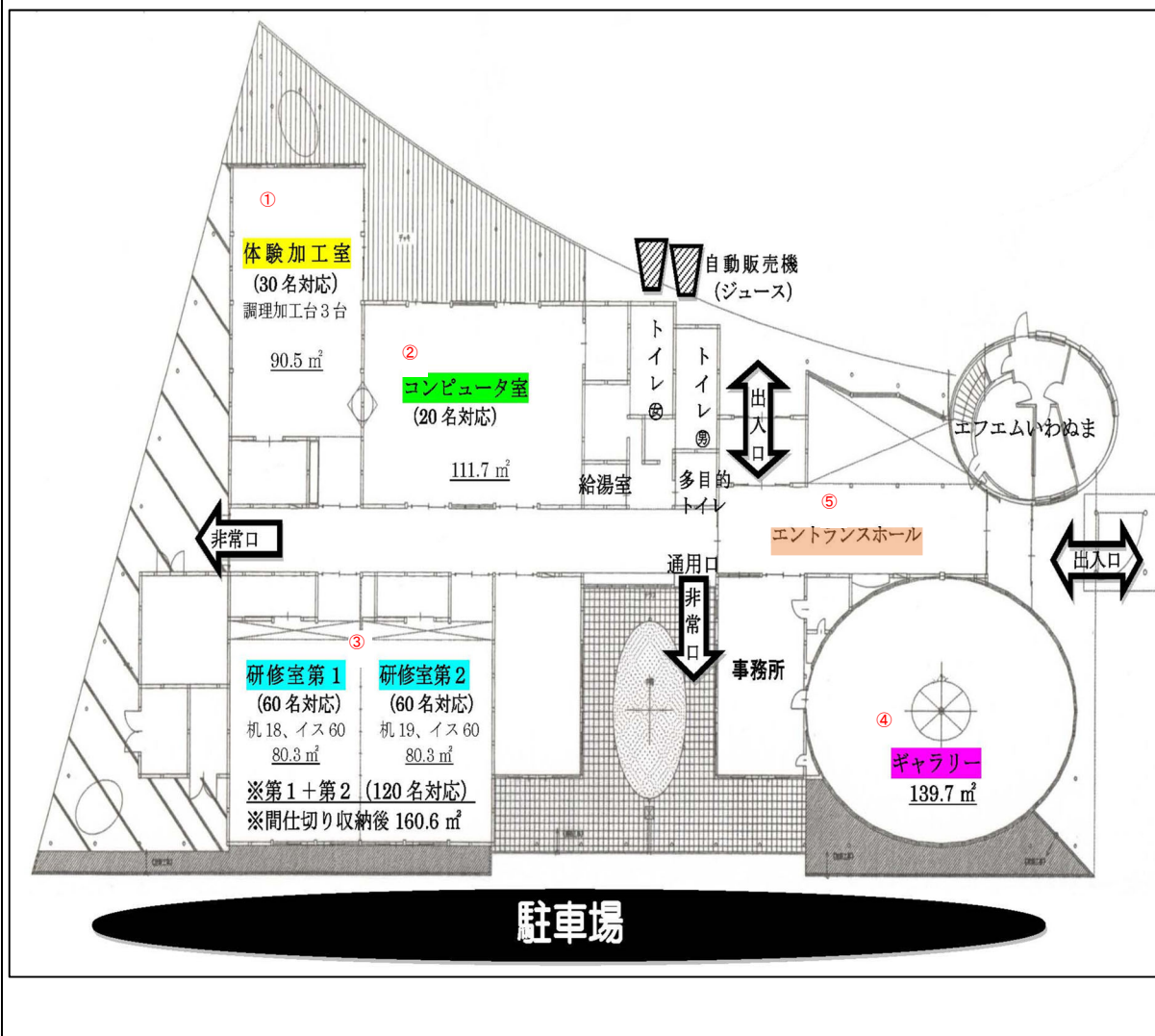
※地域食材提供施設（レストラン）は令和4年5月末で閉店



3. ハナトピア岩沼の施設概要

各施設の概要を、以下に示す。

施設名	総合管理棟	No.	1
構造・規模	木造平屋建て 延床面積：958.57㎡		
建築確認	平成9年2月10日		



施設概要

①体験加工室

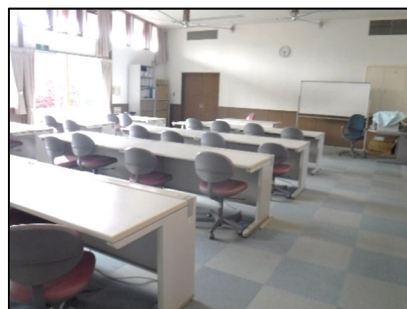
様々な料理器具がそろっており、お菓子教室などで利用されています。



②コンピュータ室

以前は、固定のパソコンが設置されており、農業経営の方々が利用していました。

現在は、LAN ケーブルは設置されていますが、固定のパソコンは設置されていない状態です。



③研修室第1、2

フラワーアレンジメントやガーデニングの体験講座で利用されているほか、サークル活動や会議室としても利用されています。



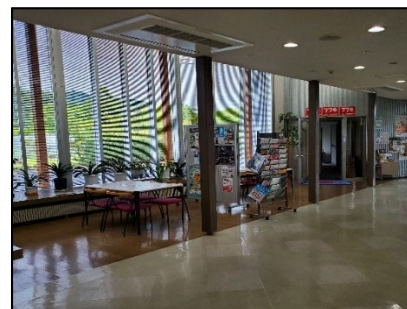
④ギャラリー

秋の収穫祭等のイベント時には、体験教室での活動における作品を展示する場。

普段は太極拳やヨガ、ダンス等で利用されています。



⑤エントランスホール



施設名	ミニFM棟	No.	2
構造・規模	鉄筋コンクリート 2階建て 延床面積：98.64㎡		
用途	情報通信施設		
建設年度	平成9年2月10日		
施設概要	総合管理棟に併設しており、まちの情報を発信しています。		



施設名	物販展示室	No.	3
構造・規模	木造平屋建て 延床面積：89.43㎡		
用途	農産物直売所		
建設年度	平成13年12月27日		
施設概要	毎週土・日曜日に「ハッピー旬の市」を開催している農産物直売所。地元の新鮮な野菜や果物、加工物を提供しており、市外から来訪してくる人も多く、午前中で売り切れることが多いです。		



施設名	地域食材提供施設	No.	4
構造・規模	木造平屋建て 延床面積：397.71㎡		
用途	飲食店		
建設年度	平成10年3月12日		
施設概要	物販展示室と併設しています。 2022年5月30日までラーメン屋が営業。		



施設名	ふれあい広場	No.	5
構造・規模	-		
用途	修景・広場		
建設年度	-		
施設概要	四季折々の花を鑑賞することができる広場。 散策道や休憩できる東屋、ブランコやすべり台等の遊具コーナーや簡易遊具、ベンチも整備されています。 また、子ども用の自転車や三輪車も無料貸し出ししています。 せせらぎ・じゃぶじゃぶ池は現在使用していません。		



中央花壇



散策路



じゃぶじゃぶ池



遊具コーナー



簡易遊具



せせらぎ

施設名	市民農園	No.	6
構造・規模	60区画 約25㎡/1区画		
用途	畑		
建設年度	-		
施設概要	市民が農業を体験できる農園。 市民を対象に、毎年体験農園の利用者を募集しています		
			

施設名	物販室	No.	7
構造・規模	軽量鉄骨造 延床面積：133.53㎡		
用途	倉庫		
建設年度	平成10年3月25日		
施設概要	以前は花木・花苗の販売をする「花木センター」として建物を利用していましたが、現在は利用されていない状況です。		
			

4. 農村環境改善センターの概要

名称	農村環境改善センター
位置	岩沼市北長谷字樋下 224-1
面積	4,652 m ²
施設内容	多目的ホール、生活集団活動室、農事研修室、農産物加工室
開設	昭和 63 年



[農村環境改善センター位置図]



[農村環境改善センター平面図]

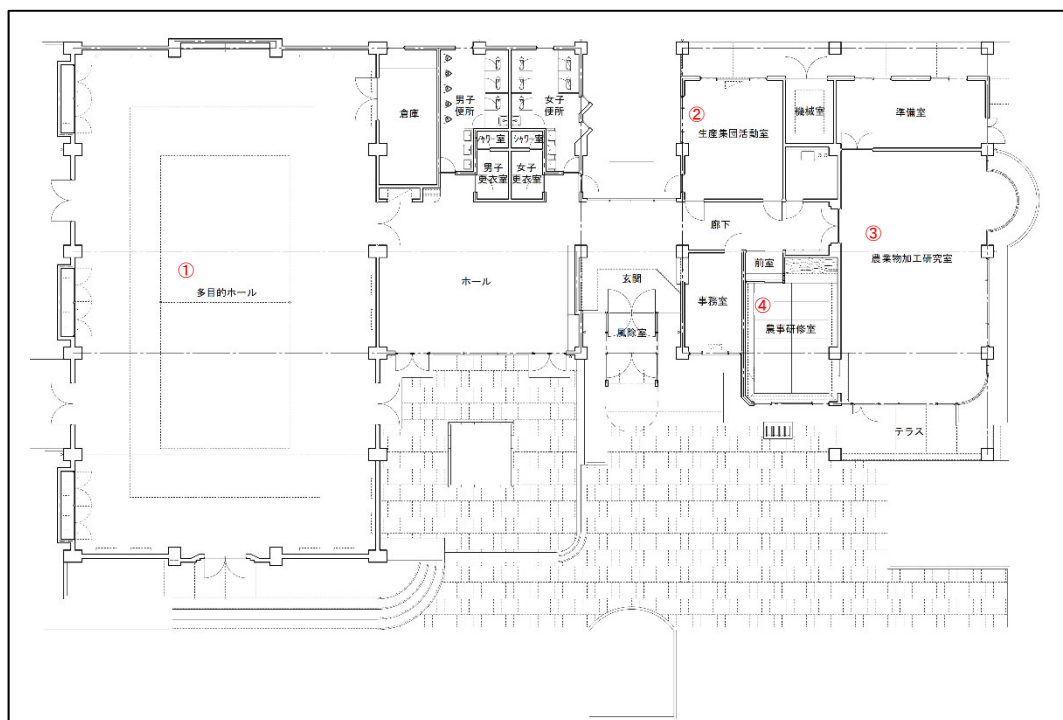
5. 農村環境改善センターの施設概要

各施設の概要を、以下に示す。

施設名	本館	No.	1
構造・規模	鉄筋コンクリート（一部鉄骨平屋） 延床面積：794.8㎡		
建設年度	昭和63年6月15日		



軟弱な地盤の影響により、
建物外周部分が沈下している。



施設概要

①多目的ホール

バレーボール、卓球、空手、ダンス等の練習場として利用されています。施設の中で利用頻度が最も多いです。また、老朽化により天井から雨漏りが発生しています。



②生活集団活動室

学習指導や囲碁等で利用されています。



③農産加工研究室

味噌や豆腐、リンゴジュース作り等で利用されています。



施設概要

④農事研修室

味噌づくり等の休憩場所として利用されています。



⑤多目的広場

小学生を対象としたサッカー教室で利用されています。

